

Per effettuare una valutazione della sanità delle barbatelle già dal primo anno di impianto è necessario soffermarsi inizialmente su quelle che presentano un aspetto “anomalo”, per poi approfondirne la causa e ricondurla a una sindrome specifica.

**SINTOMI SPIA CHE ATTIRANO L'ATTENZIONE:
ARROSSAMENTI O INGIALLIMENTI FOGLIARI**

OSSERVAZIONE PIÙ DETTAGLIATA

Si riscontra almeno uno dei seguenti sintomi:

- Germogliamento irregolare con “germogli striminziti”
- Ripiegamento verso il basso delle lamine fogliari
- Mancata lignificazione

FITOPLASMI

Si riscontra almeno uno dei seguenti sintomi:

- Rotture dei tralci
- Strozzature (es. punture di *Stictocephala bisonia*)
- Innesto non riuscito

NON FITOPLASMI

Rappresentazione dei sintomi spia:
Arrossamenti o ingiallimenti fogliari



Rappresentazione dei sintomi spia: Arrossamenti o ingiallimenti fogliari



Ulteriori sintomi riconducibili a fitoplasmi:

Germogliamento irregolare con “germogli striminziti”

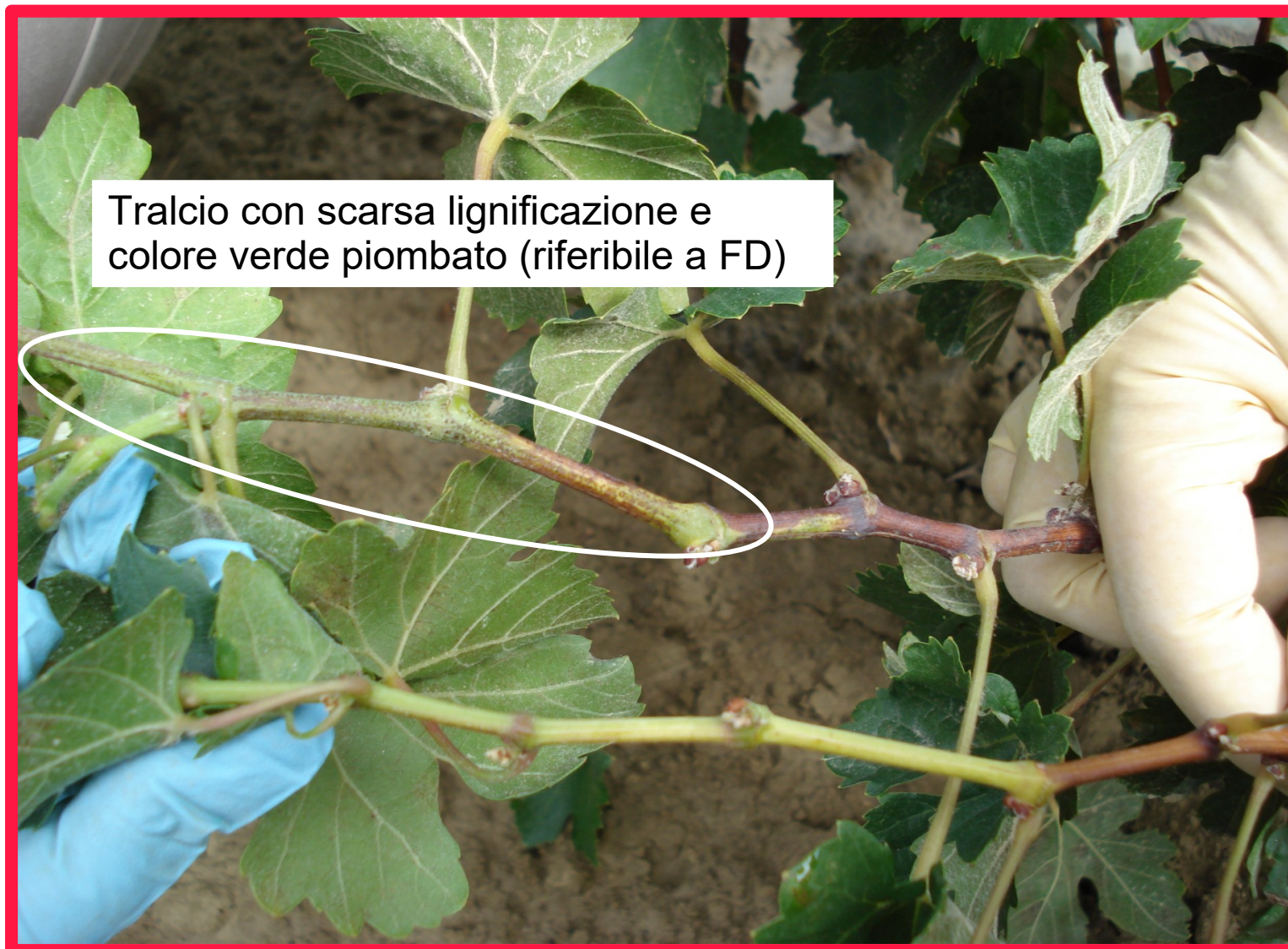


Ripiegamento verso il basso delle lamine fogliari



Ulteriori sintomi riconducibili a fitoplasmi:

Mancata lignificazione



Sintomi NON riconducibili a fitoplasmi:

- **Strozzature**
(ad es. punture di *Stictocephala bisonia*)



Sintomi NON riconducibili a fitoplasmi:

▪ innesto non riuscito

Se si nota una colorazione anomala delle foglie, ma non si osservano altri sintomi, è possibile che si tratti di innesto non riuscito.

Al fine di verificare eventuali problemi di innesto e quindi di interruzioni per il passaggio della linfa è necessario **fare un taglio trasversale del punto di innesto**.

Innesto non riuscito

Innesto normale



Il passaggio della linfa NON è possibile

Il passaggio della linfa è possibile

i sintomi sono dovuti all'interruzione al punto di innesto

i sintomi possono essere riferibili a FD o LN

Se si nota una colorazione anomala delle foglie, ma non si osservano altri sintomi, è possibile che si tratti di innesto non riuscito.

Al fine di verificare eventuali problemi di innesto e quindi di interruzioni per il passaggio della linfa è necessario **fare un taglio trasversale del punto di innesto.**

Innesto non riuscito



Il passaggio della linfa NON è possibile



i sintomi sono dovuti all'interruzione al punto di innesto

Il passaggio della linfa è possibile



i sintomi possono essere riferibili a FD o LN