

REGIONE PIEMONTE PROVINCIA DI BIELLA



Comune di Pettinengo
Via C. Bellia, 4
13843 Pettinengo (BI)

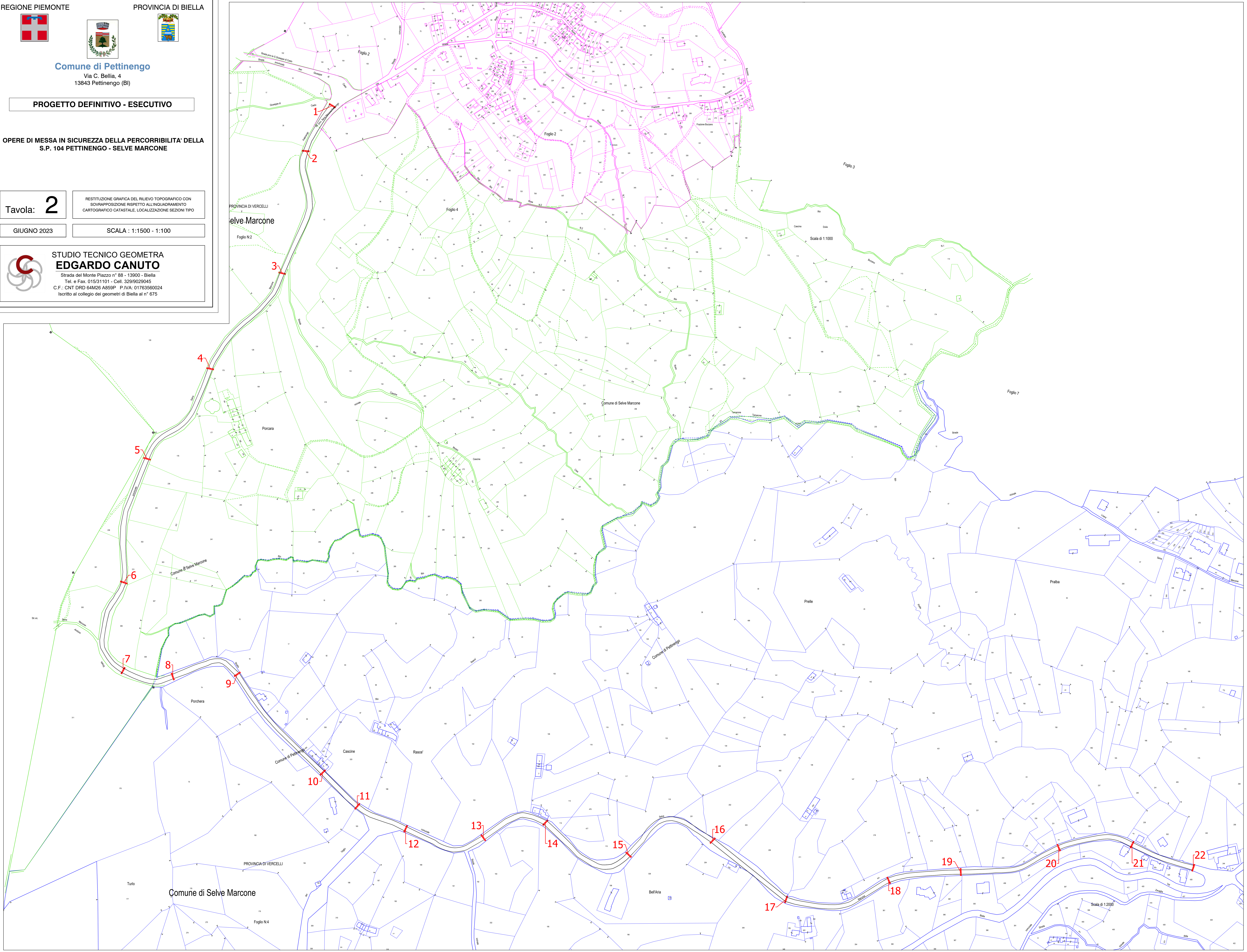
PROGETTO DEFINITIVO - ESECUTIVO

**OPERE DI MESSA IN SICUREZZA DELLA PERCORRIBILITA' DELLA
S.P. 104 PETTINENGO - SELVE MARCONE**

Tavola: **2** RESTITUZIONE GRAFICA DEL RILEVTO TOPOGRAFICO CON
SOVRAPPORZIONE RISPETTO ALL'INQUADRAMENTO
CARTOGRAFICO CATASTALE, LOCALIZZAZIONE SEZIONI TIPO

GIUGNO 2023 SCALA : 1:1500 - 1:100

**STUDIO TECNICO GEOMETRA
EDGARDO CANUTO**
Strada del Monte Piazze n° 88 - 13900 - Biella
Tel. e Fax. 015/31101 - Cell. 329/9029045
C.F.: CNT DRD 64MCS ASSPP P.IVA: 01763560024
iscritto al collegio dei geometri di Biella al n° 675



SEZIONI	DIMENSIONI SEZIONI ESISTENTI (NASTRO ASFALTICO LINEE DI MARGINE)
SEZIONE 1	0,10 — 7,08 — 0,10 7,76
SEZIONE 2	0,10 — 6,18 — 0,10 6,76
SEZIONE 3	0,10 — 5,87 — 0,10 6,45
SEZIONE 4	0,10 — 5,70 — 0,10 6,31
SEZIONE 5	0,10 — 5,60 — 0,10 6,18
SEZIONE 6	0,10 — 5,80 — 0,10 6,61
SEZIONE 7	0,10 — 6,20 — 0,10 6,80
SEZIONE 8	0,10 — 5,80 — 0,10 6,30
SEZIONE 9	0,10 — 5,80 — 0,10 6,47
SEZIONE 10	0,10 — 5,60 — 0,10 6,56
SEZIONE 11	0,10 — 6,10 — 0,10 6,62
SEZIONE 12	0,10 — 6,00 — 0,10 6,56
SEZIONE 13	0,10 — 5,70 — 0,10 6,00
SEZIONE 14	0,10 — 6,28 — 0,10 6,74
SEZIONE 15	0,10 — 5,60 — 0,10 6,37
SEZIONE 16	0,10 — 5,90 — 0,10 6,46
SEZIONE 17	0,10 — 5,60 — 0,10 6,51
SEZIONE 18	0,10 — 5,75 — 0,10 6,61
SEZIONE 19	0,10 — 5,69 — 0,10 6,42
SEZIONE 20	0,10 — 5,52 — 0,10 6,26
SEZIONE 21	0,10 — 6,12 — 0,10 6,67
SEZIONE 22	0,10 — 6,50 — 0,10 7,02
DEFINIZIONE LOTTI E LUNGHEZZA TRATTI DI VIABILITA'	
TRATTO A-B	LUNGHEZZA 471,43 m
TRATTO C-D	LUNGHEZZA 541,18 m
TRATTO D-E	LUNGHEZZA 712,90 m
TRATTO E-B	LUNGHEZZA 903,20 m