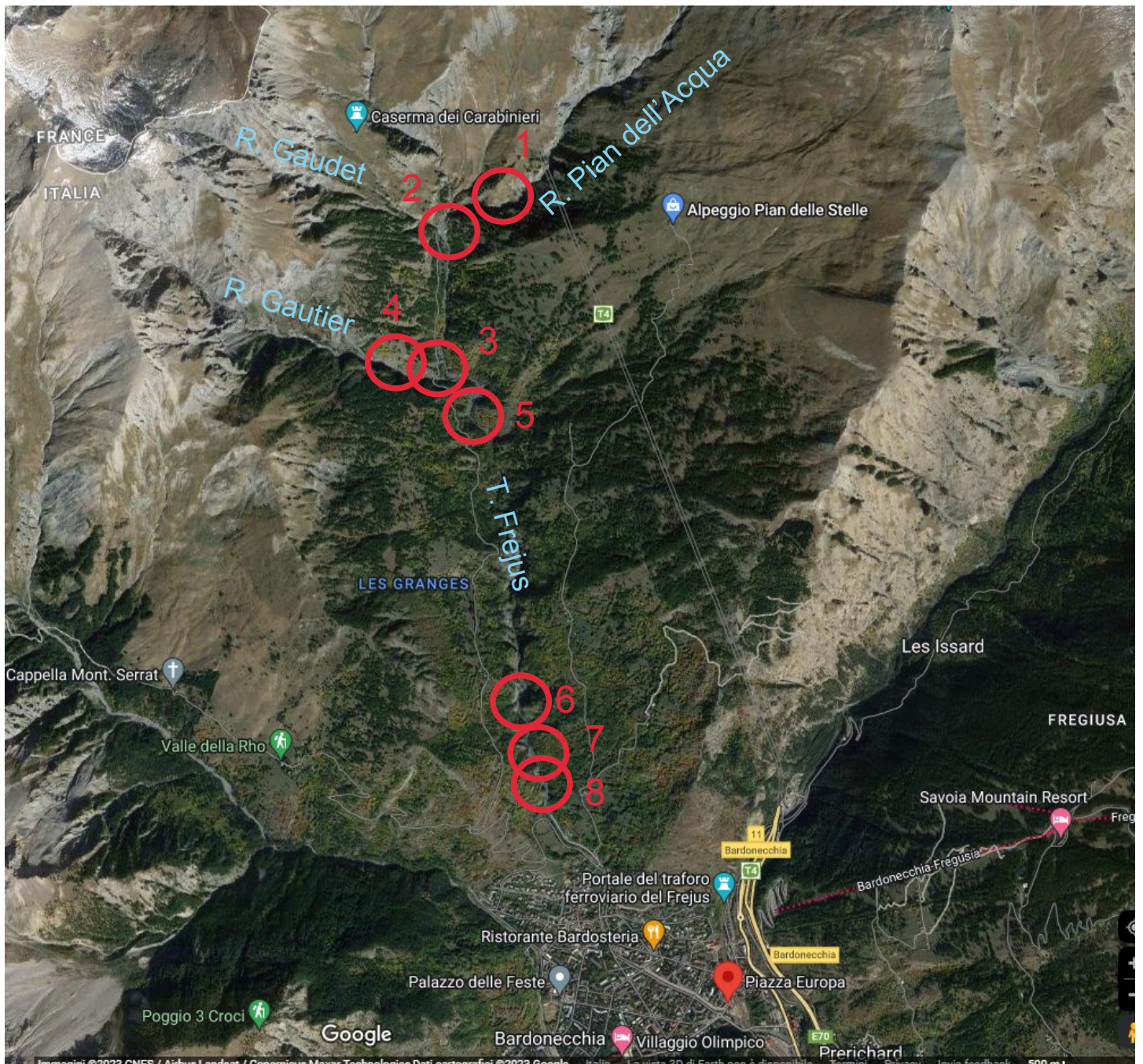


Bardonecchia (TO)

Torrente Frejus

Evento 13 agosto 2023 ore 21



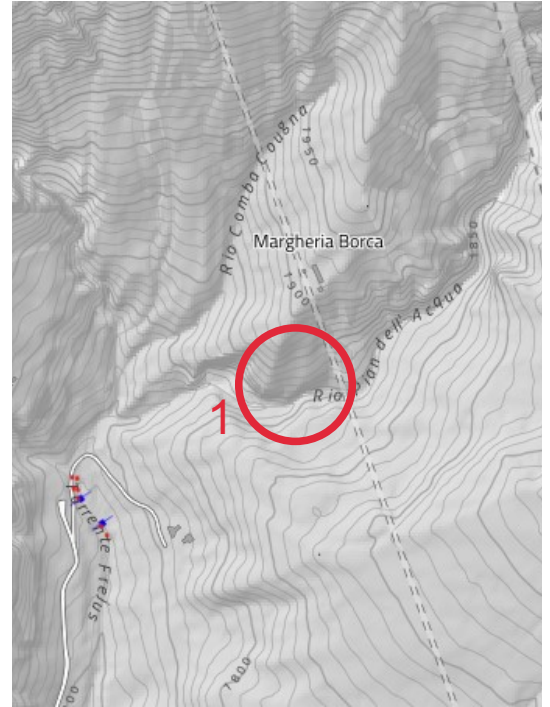
ALLEGATO FOTOGRAFICO (foto del 14 agosto)

Volo vigili del fuoco + foto da terra



Bardonecchia,  
Torrente Frejus  
(Rio Pian dell'Acqua)

1



(foto guida alpina)

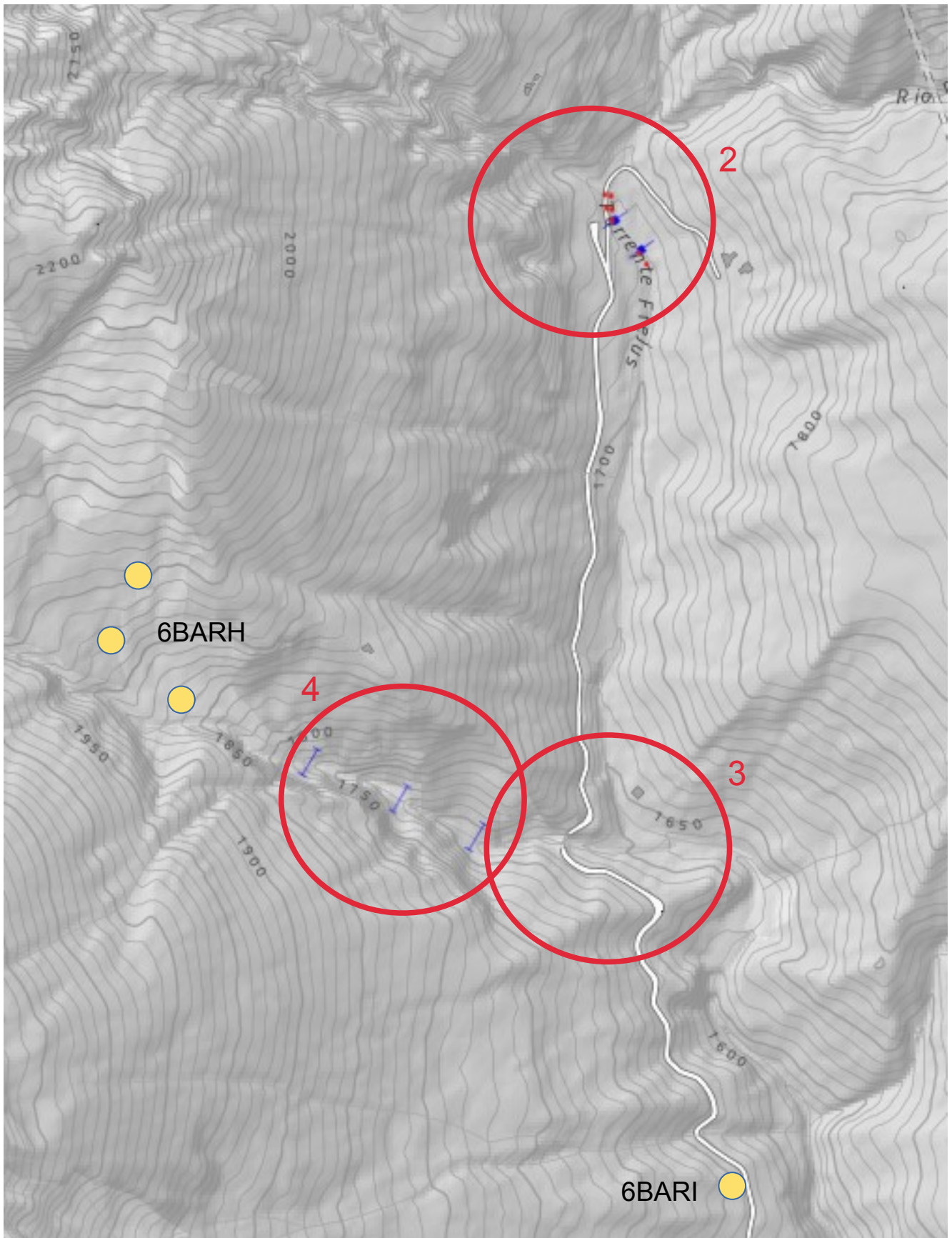





# Bardonecchia, Torrente Frejus e Rio Gautier

## Opere idrauliche presenti nel DB regionale SICOD

-  Gabbionata
-  Muro
-  Scogliera
-  Ing. naturalistica
-  Briglia



-  Punti di monitoraggio frane della rete regionale RERCOMF  
Siti Rio Gautier (6BARH) e Serre de Granges (6BARI)



GOOGLE MAPS

Via Pra de la Cumbe

Piemonte

Google Street View

giu 2011



Fig. 24: Briglia in calcestruzzo raggirata in sinistra in Loc. Camini Frejus e sottoscavata (foto settembre 2004).

Fig. 25: Stessa opera dopo l'evento 2009; visibili in secondo piano a tergo dell'opera grossi massi trasportati verso valle dalla colata che ha interessato il Rio Merdovine.





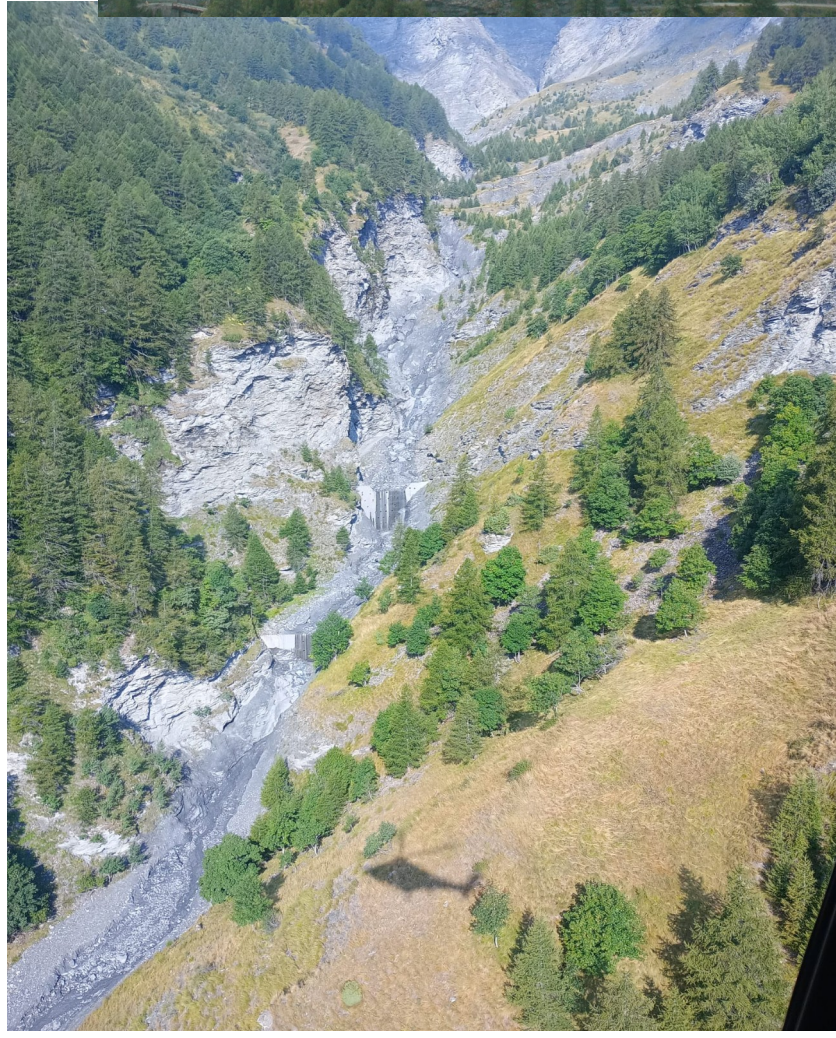
# Bardonecchia, Rio Gautier (ponte su via Pra delle Cumbe)

3

GOOGLE MAPS









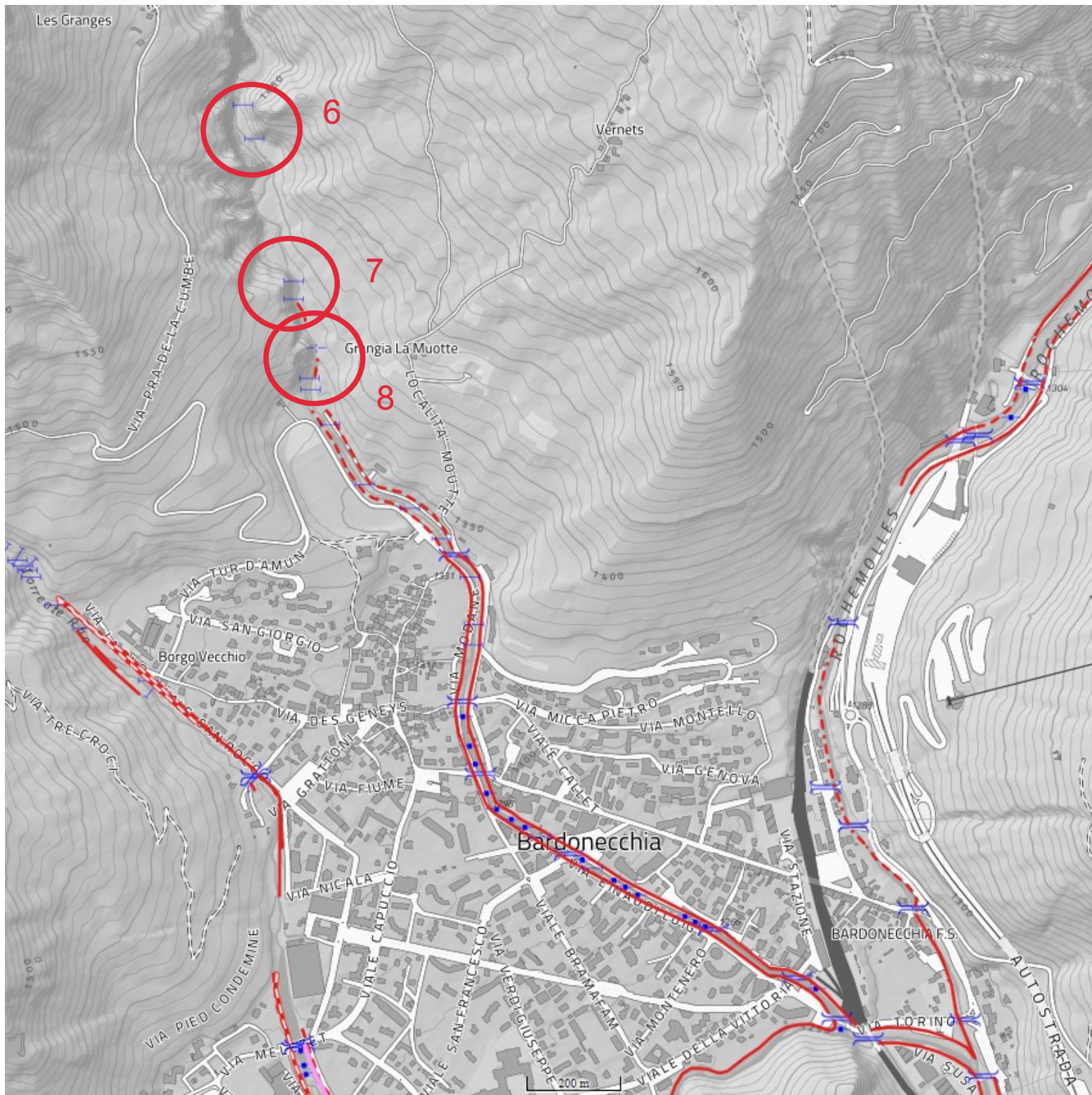




# Bardonecchia, Torrente Frejus

## Opere idrauliche presenti nel DB regionale SICOD

-  Gabbionata
-  Muro
-  Scogliera
-  Ing. naturalistica
-  Briglia







GOOGLE MAPS



Fig. 14: Vista verso valle della grande briglia fenestrata (quota 1400 m s.l.m. ca.), dopo l'evento dell'agosto 2009.



Fig. 15: Vista della stessa briglia dopo il precedente evento dell'agosto 2004.



GOOGLE MAPS

de la Cumbre  
Via Pra de la Cumbre

















