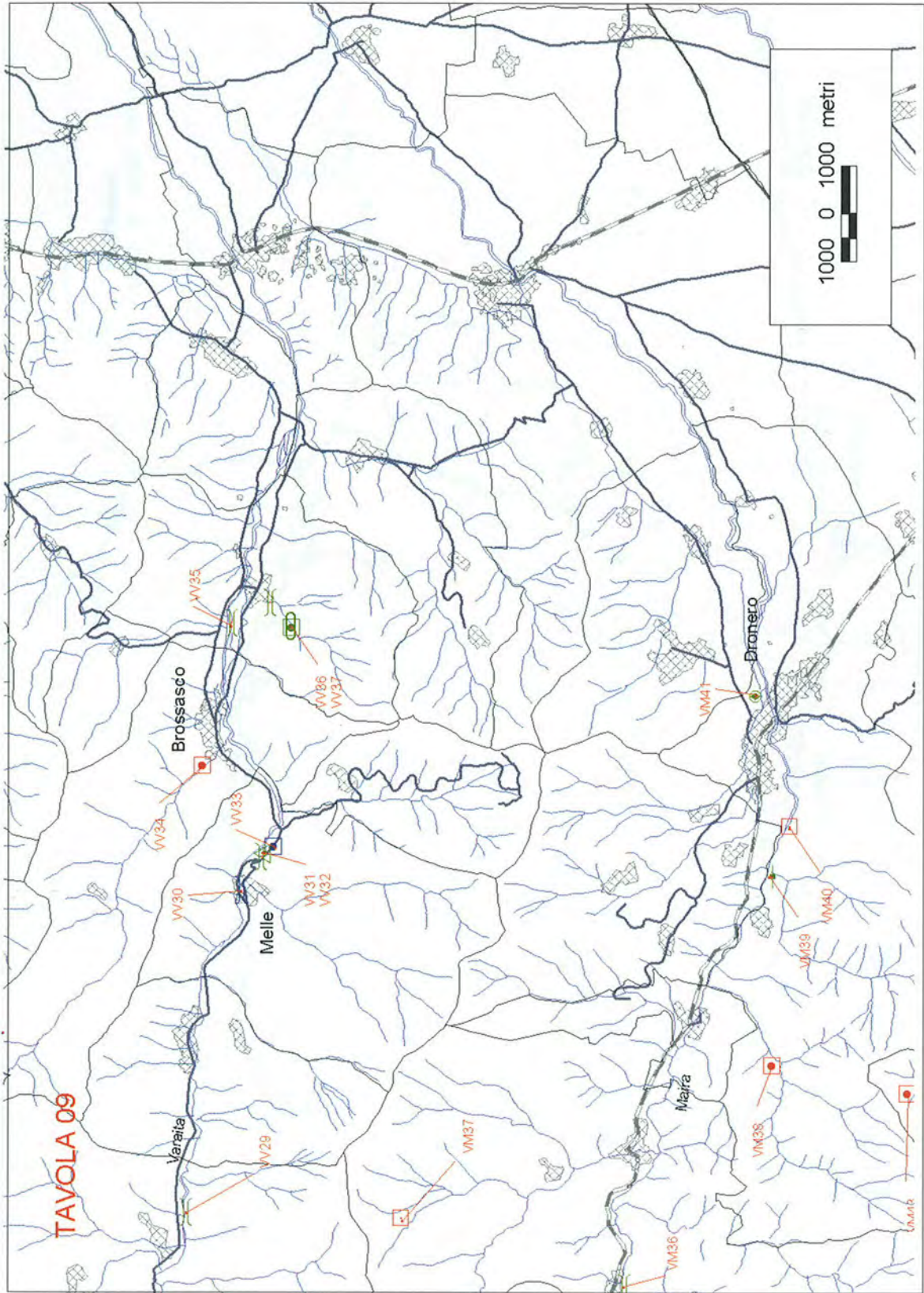


TAVOLA 08a



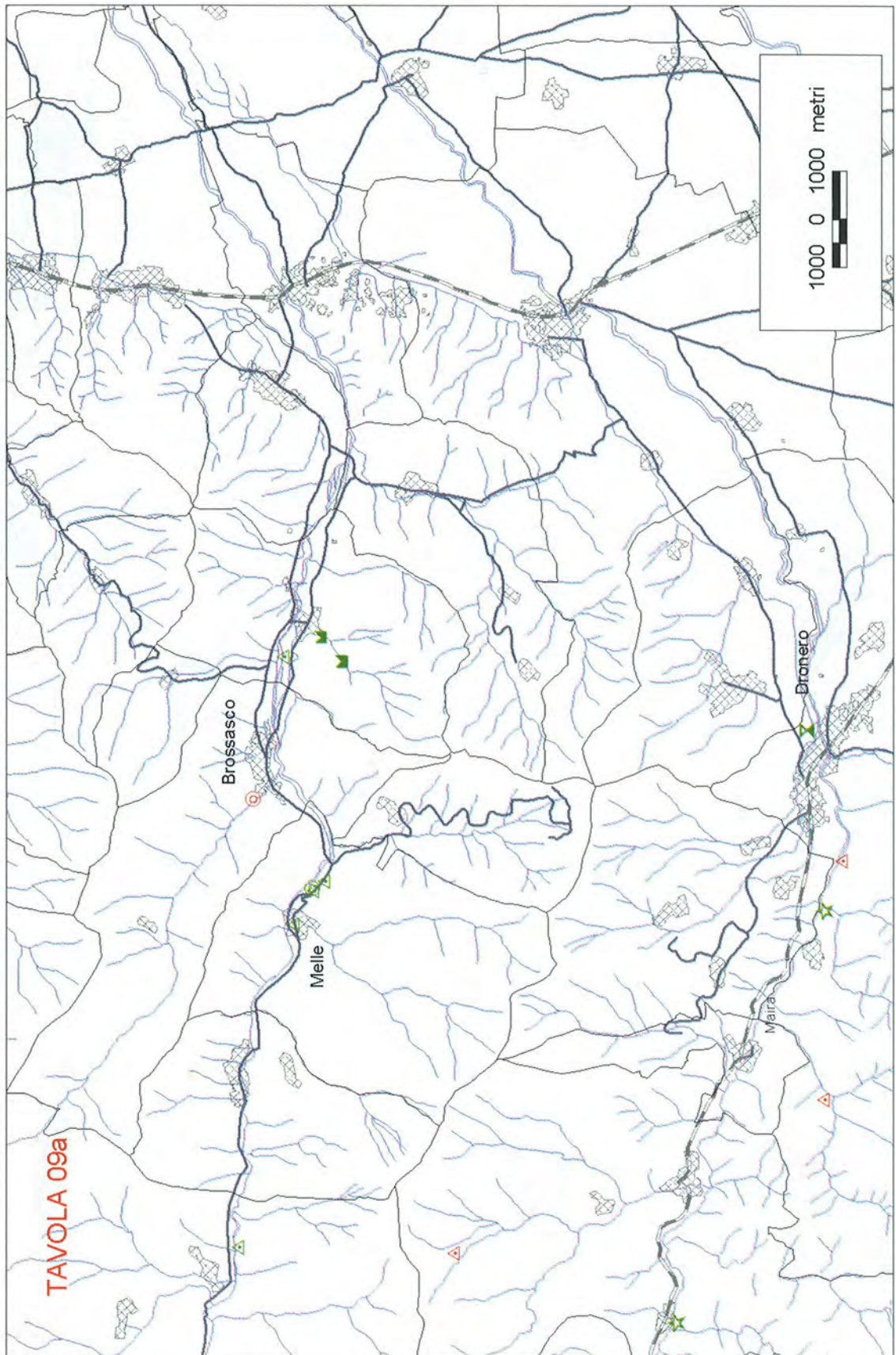
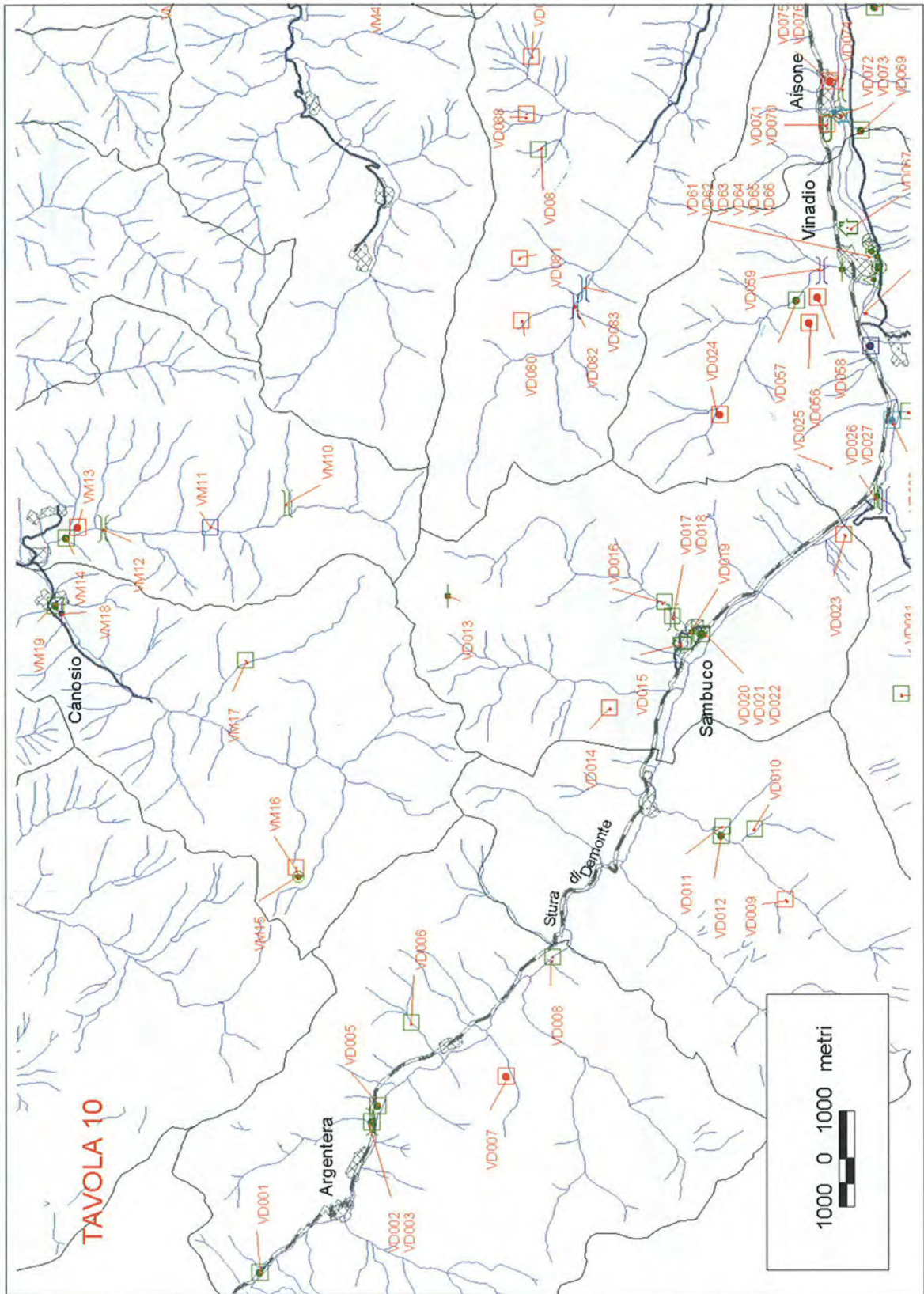
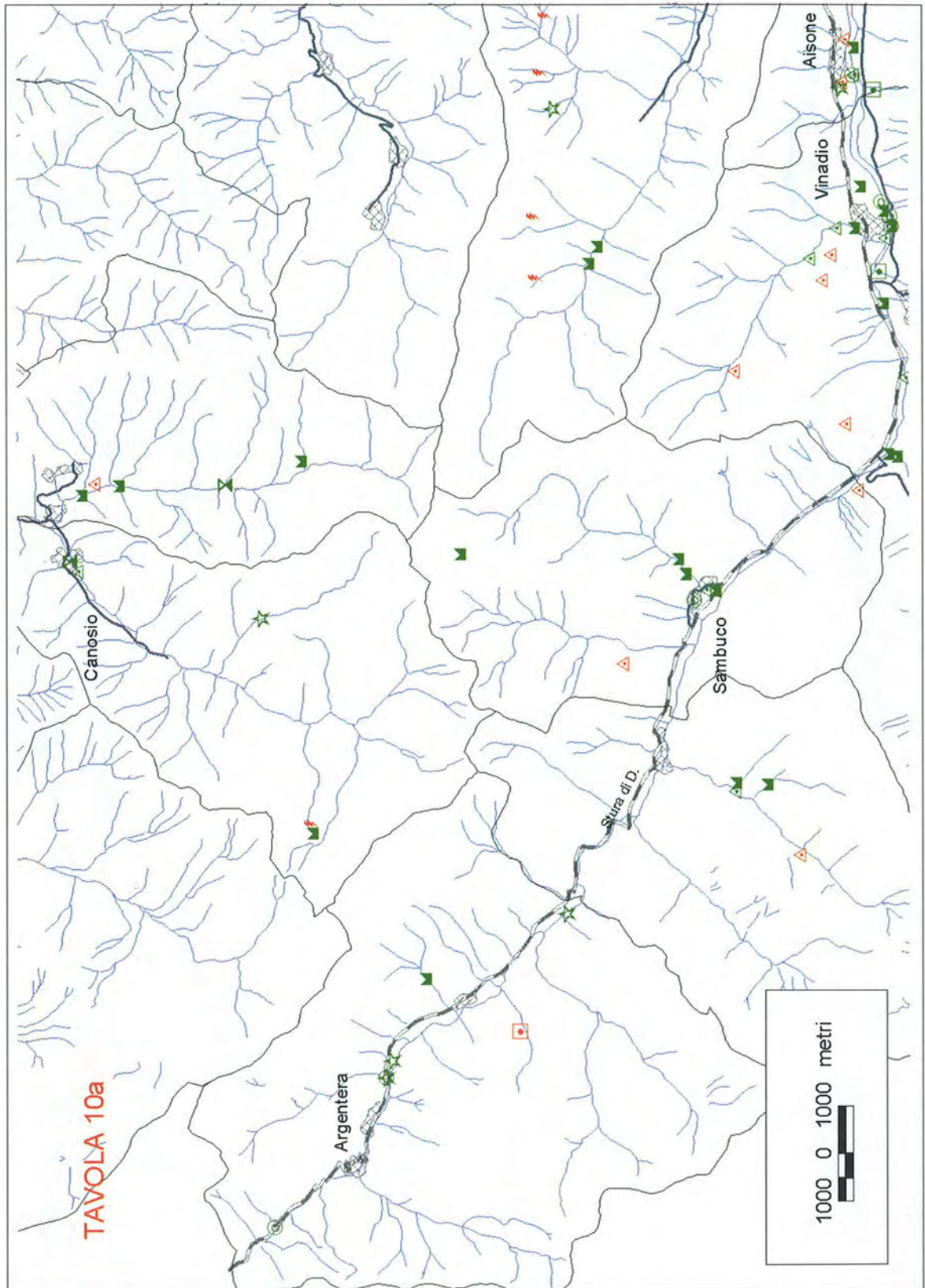
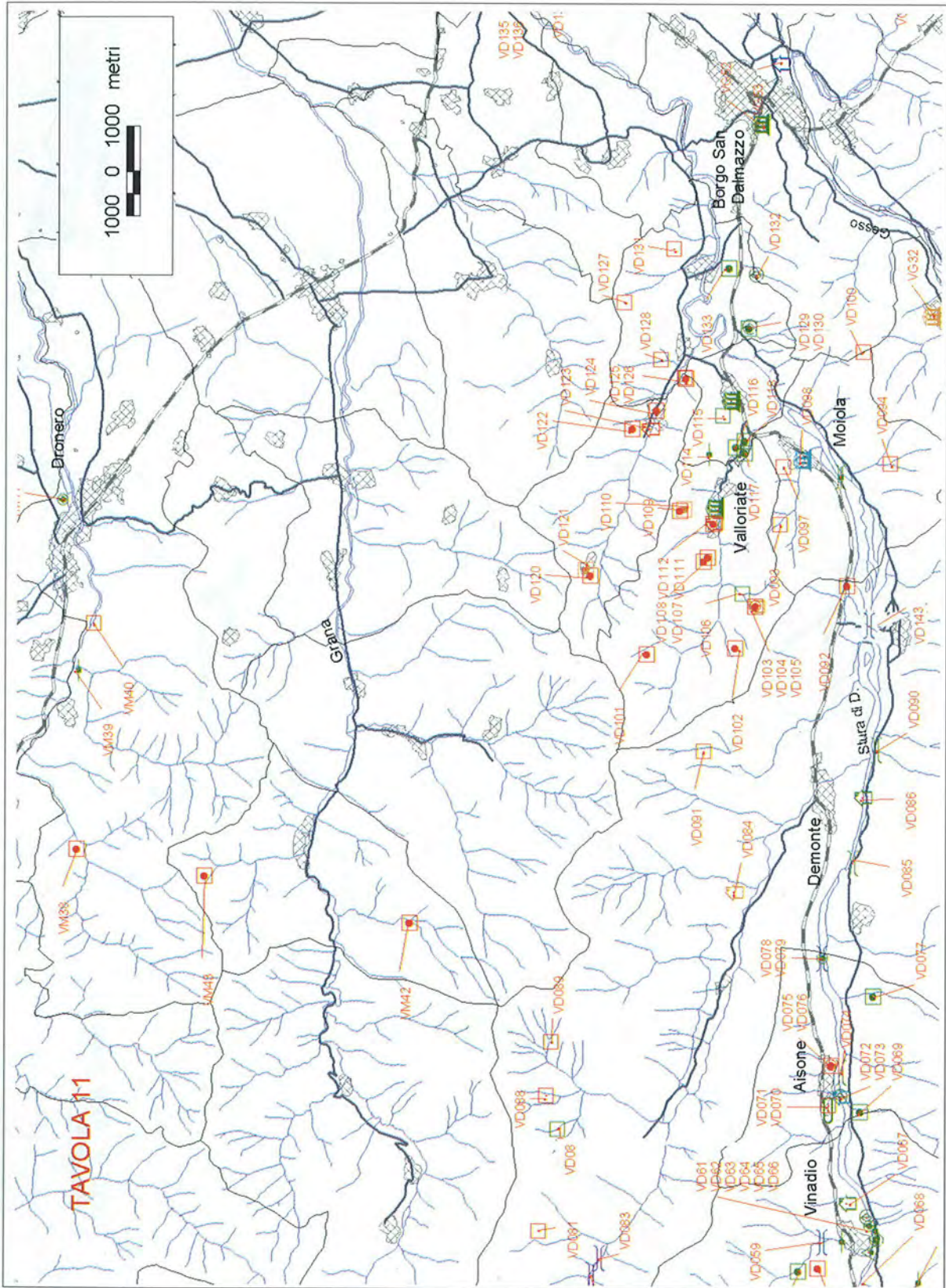
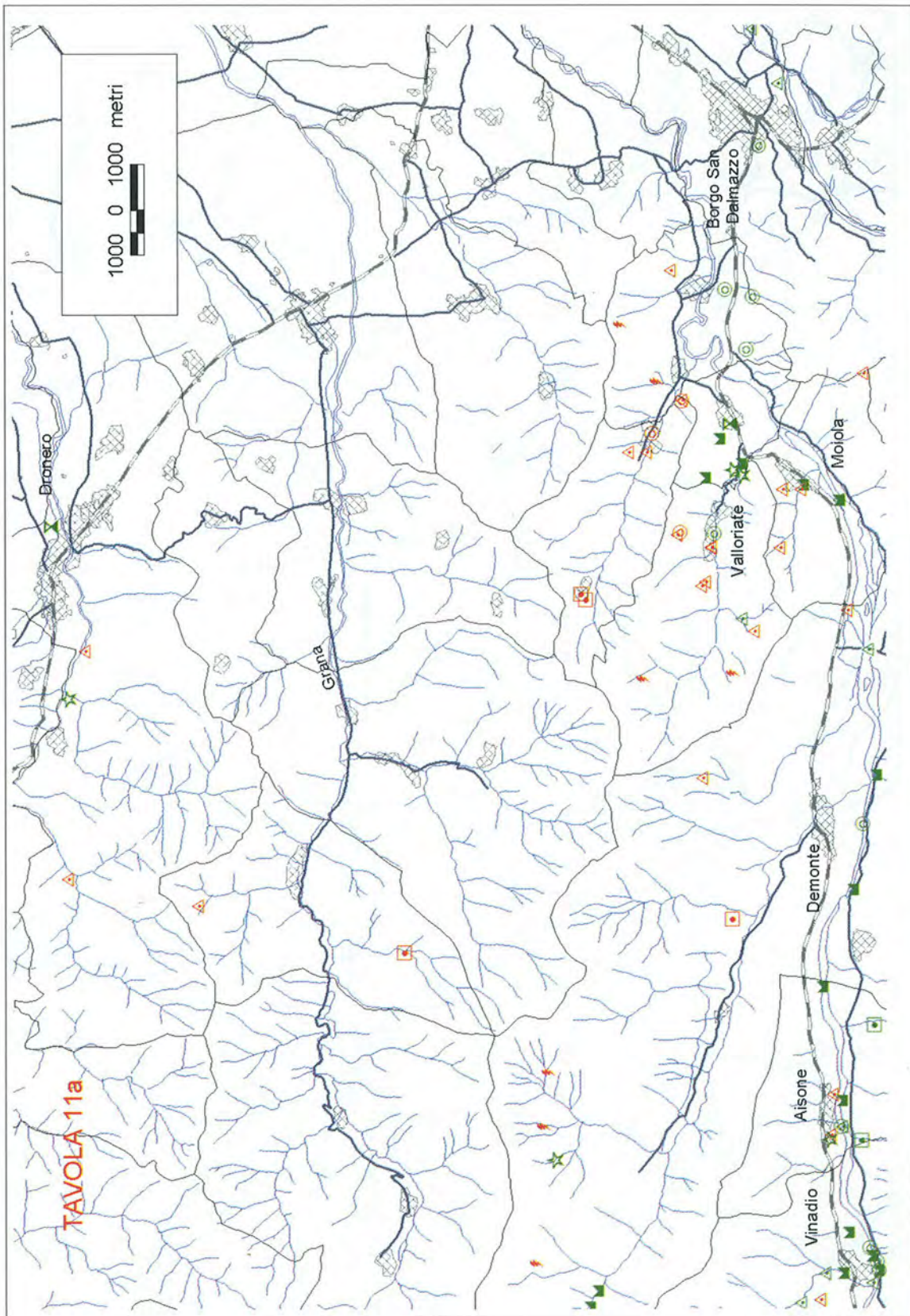


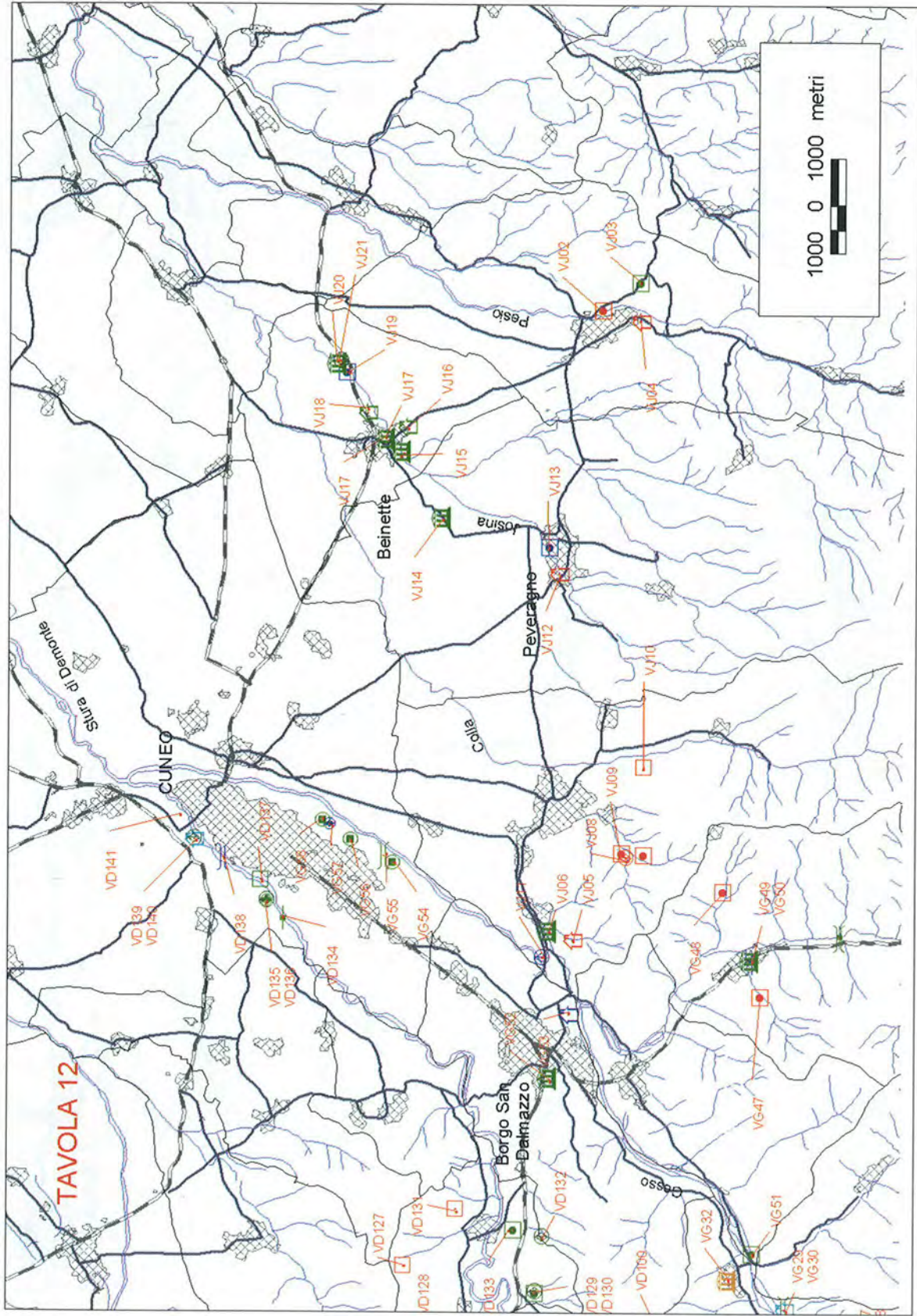
TAVOLA 09a

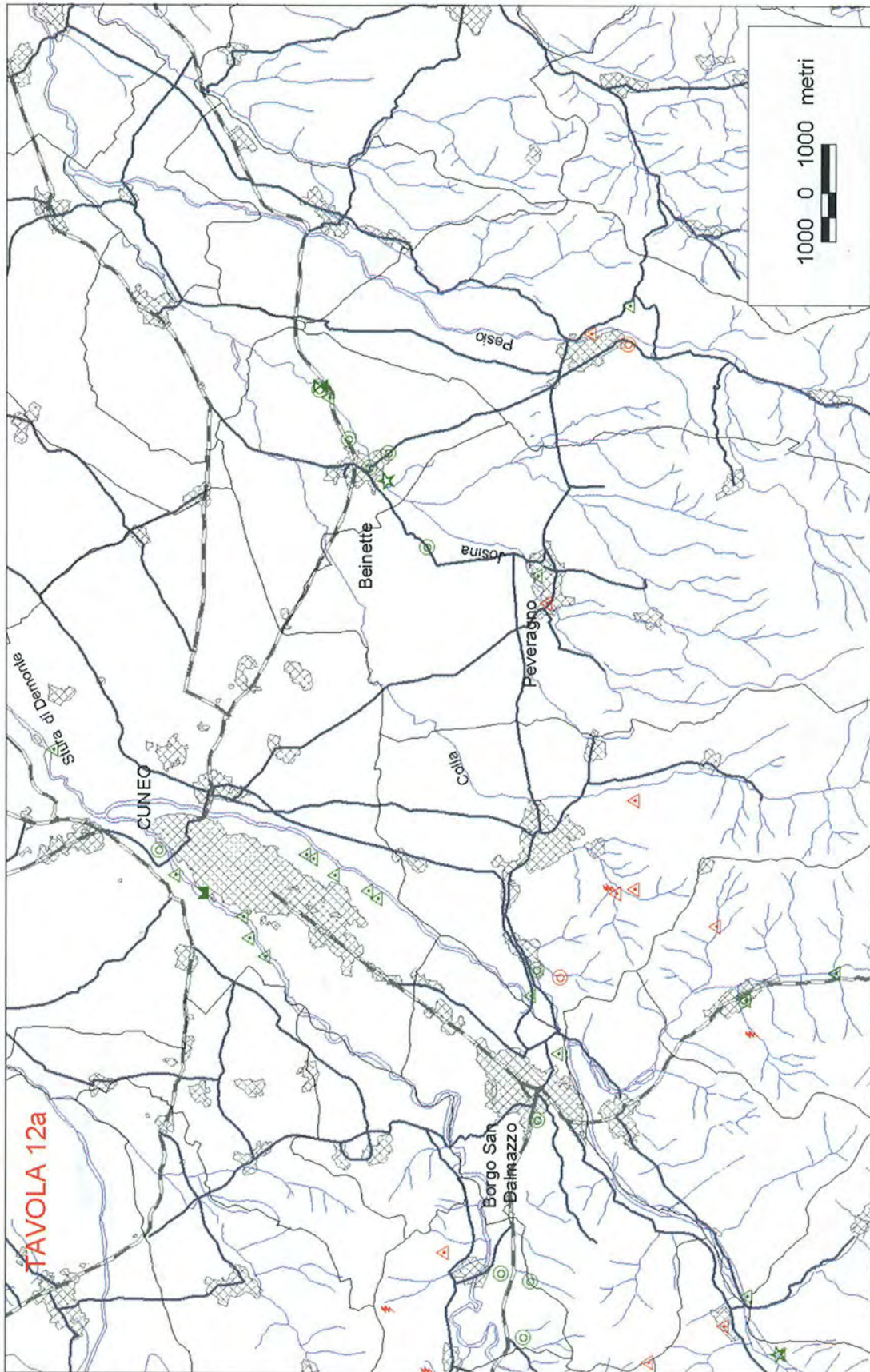


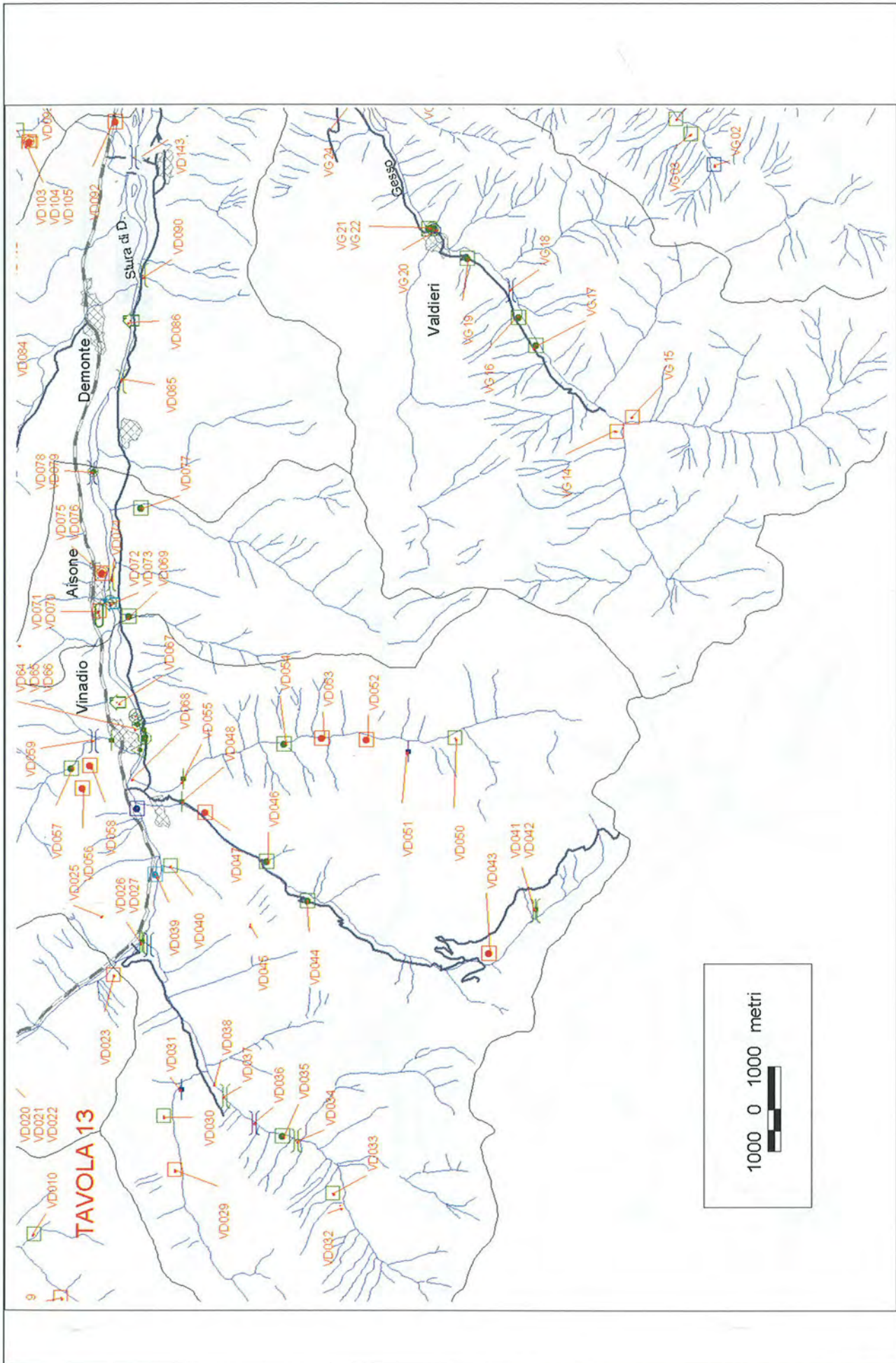


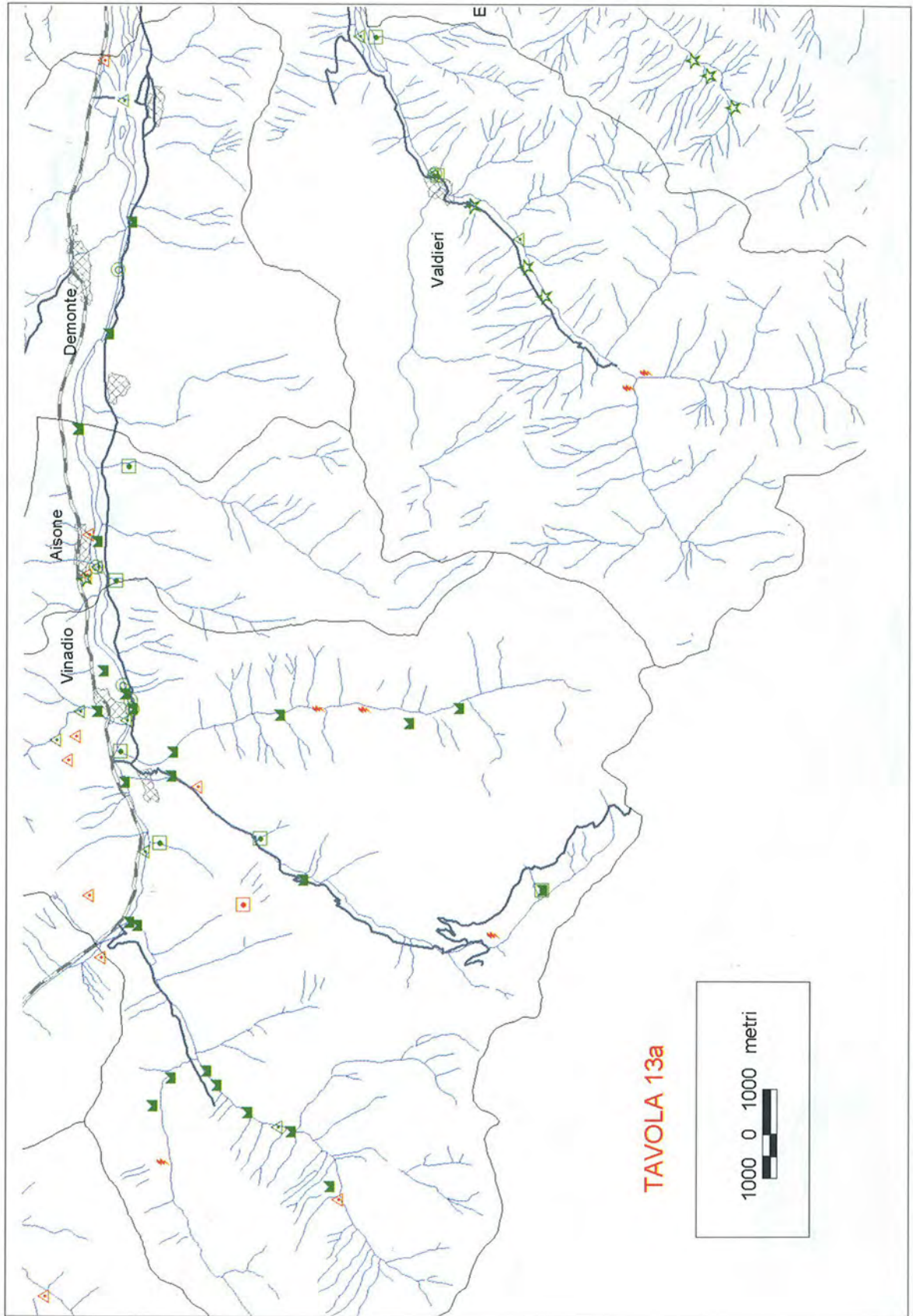


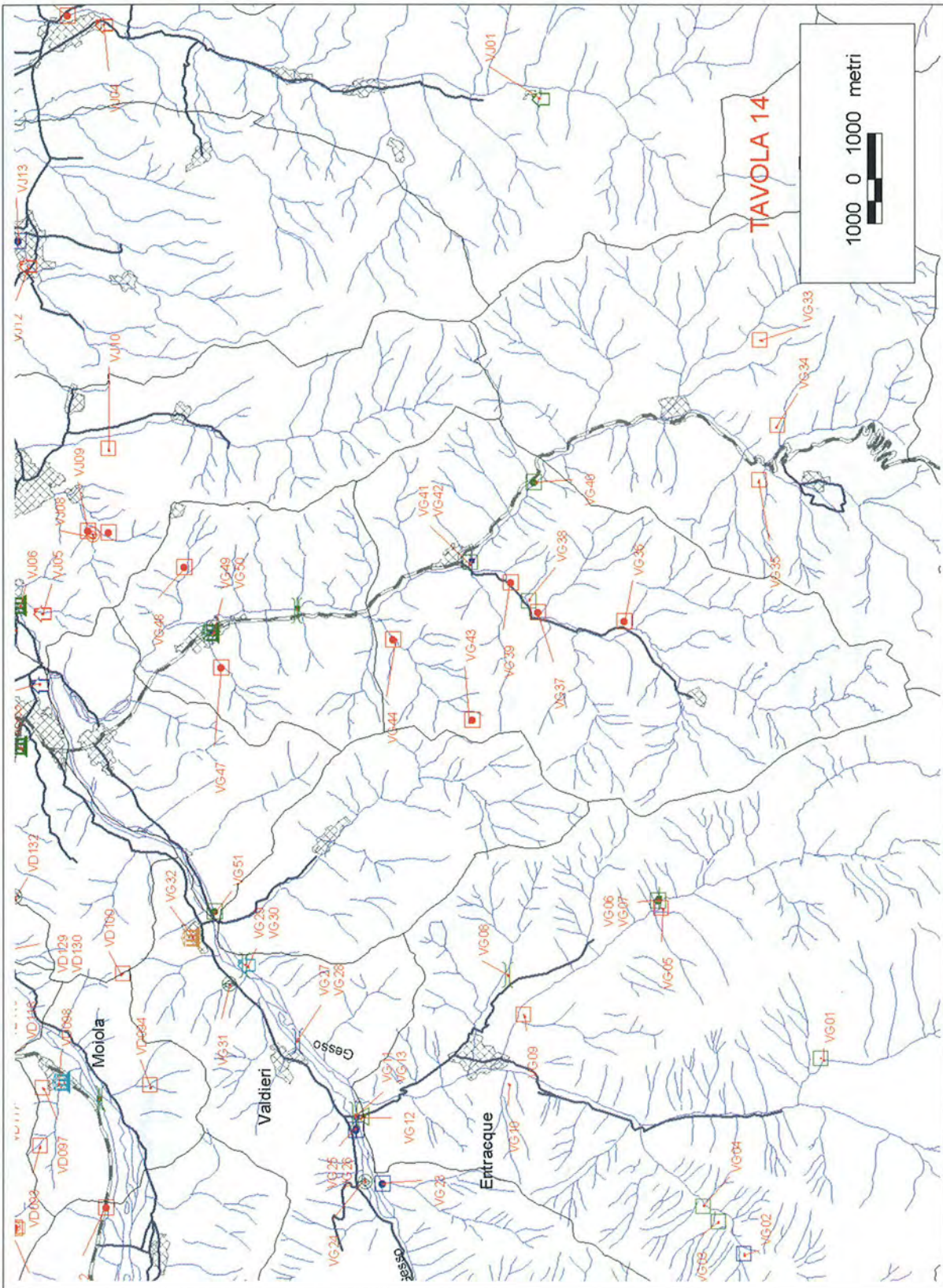


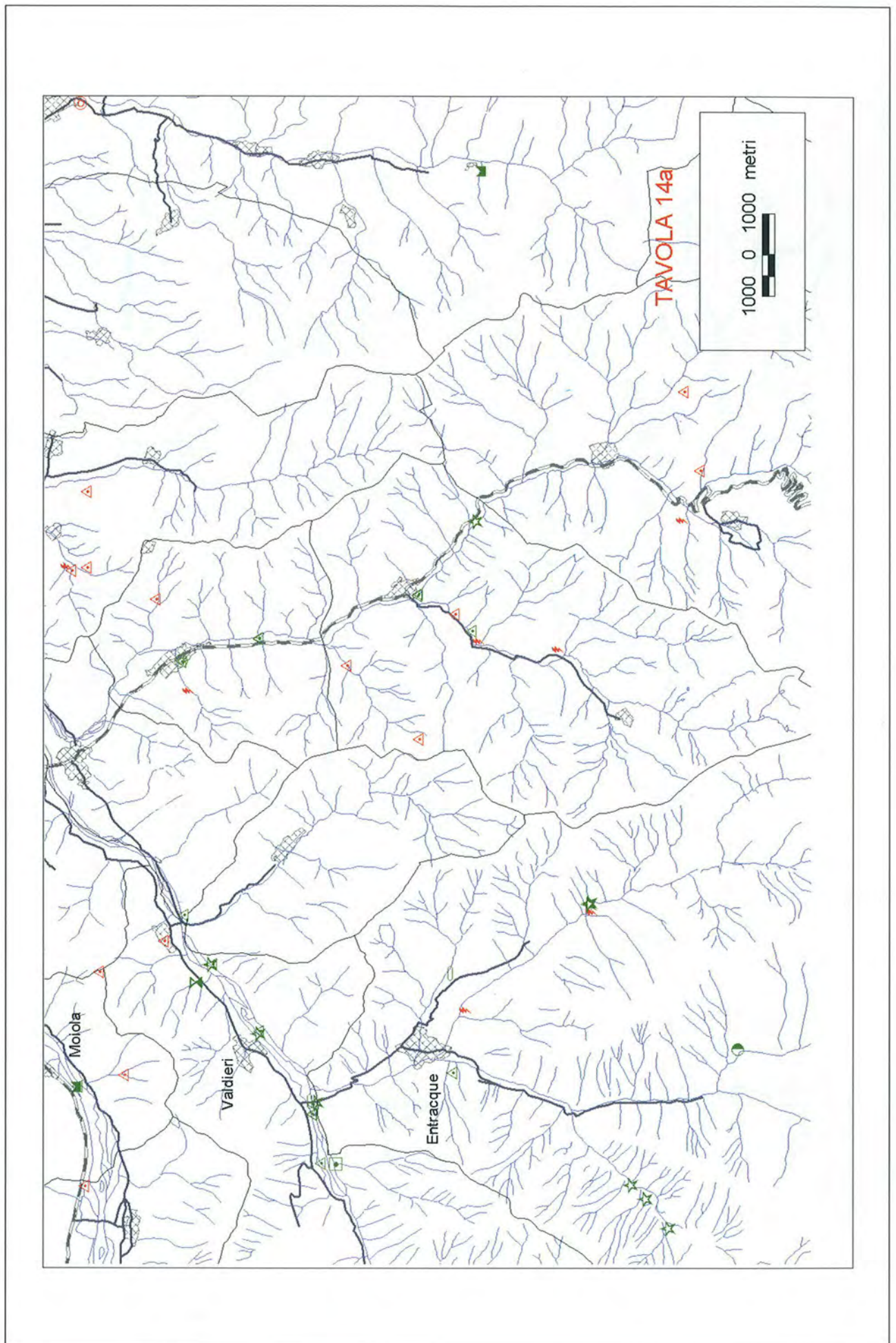


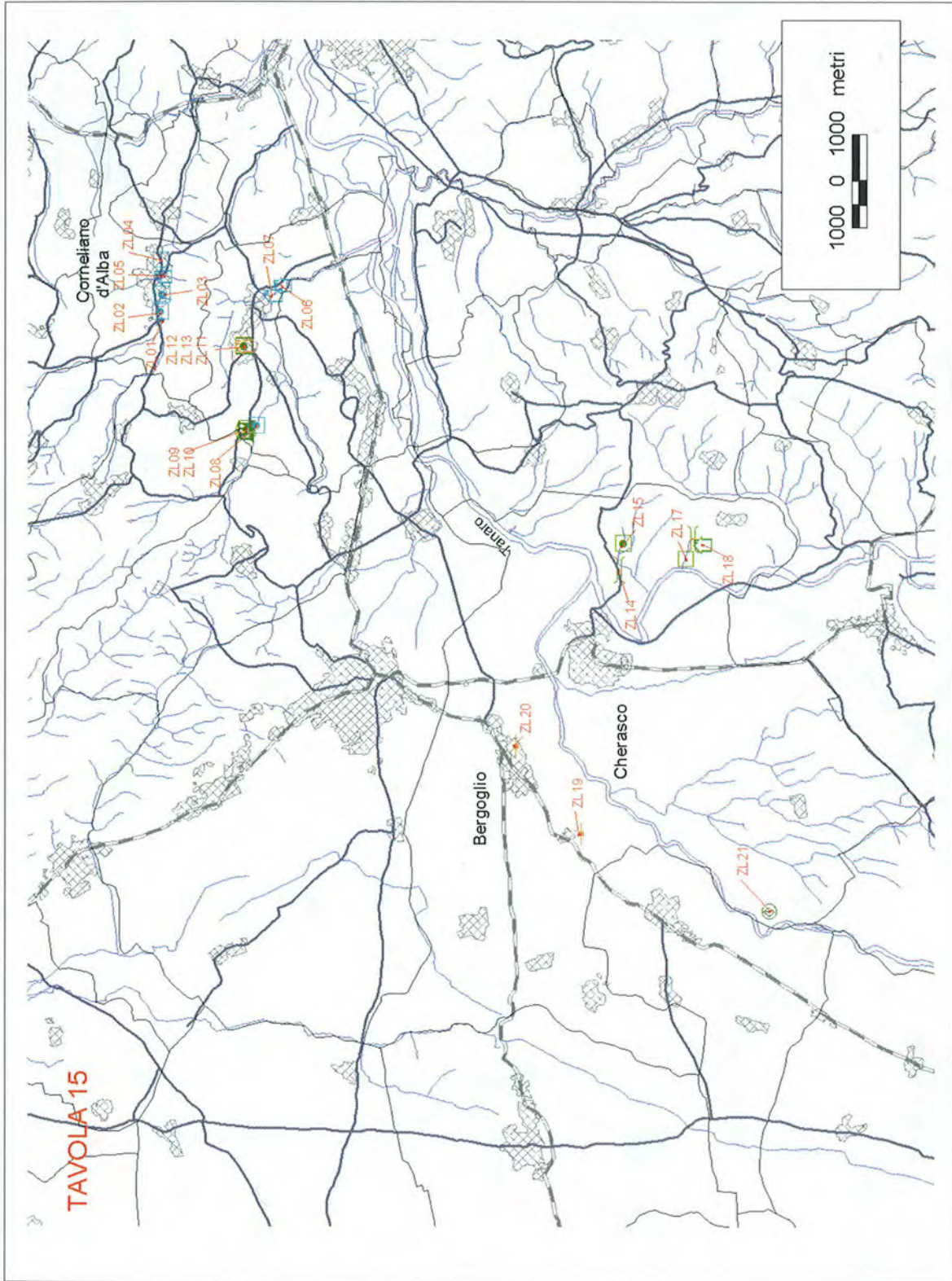


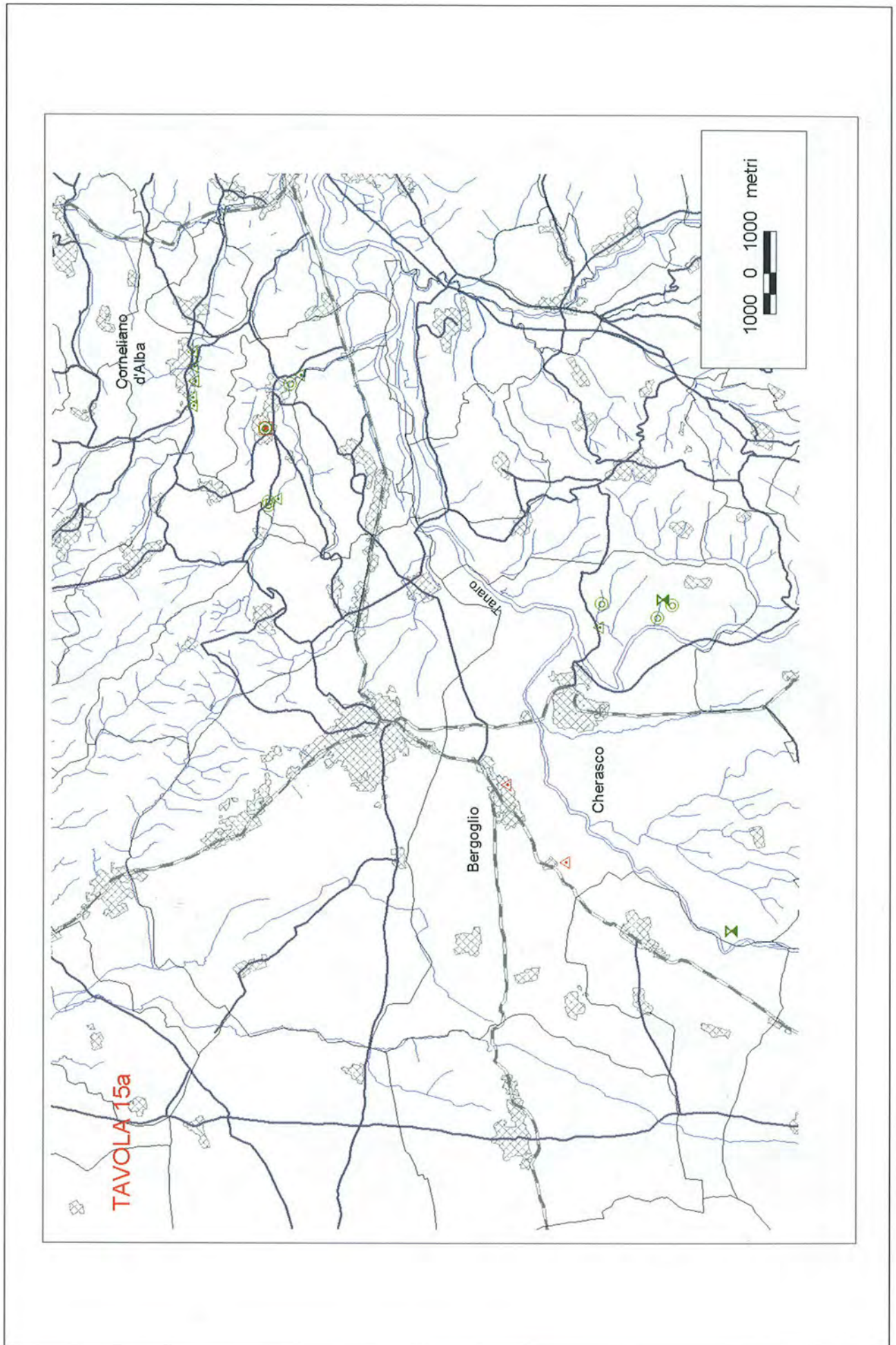


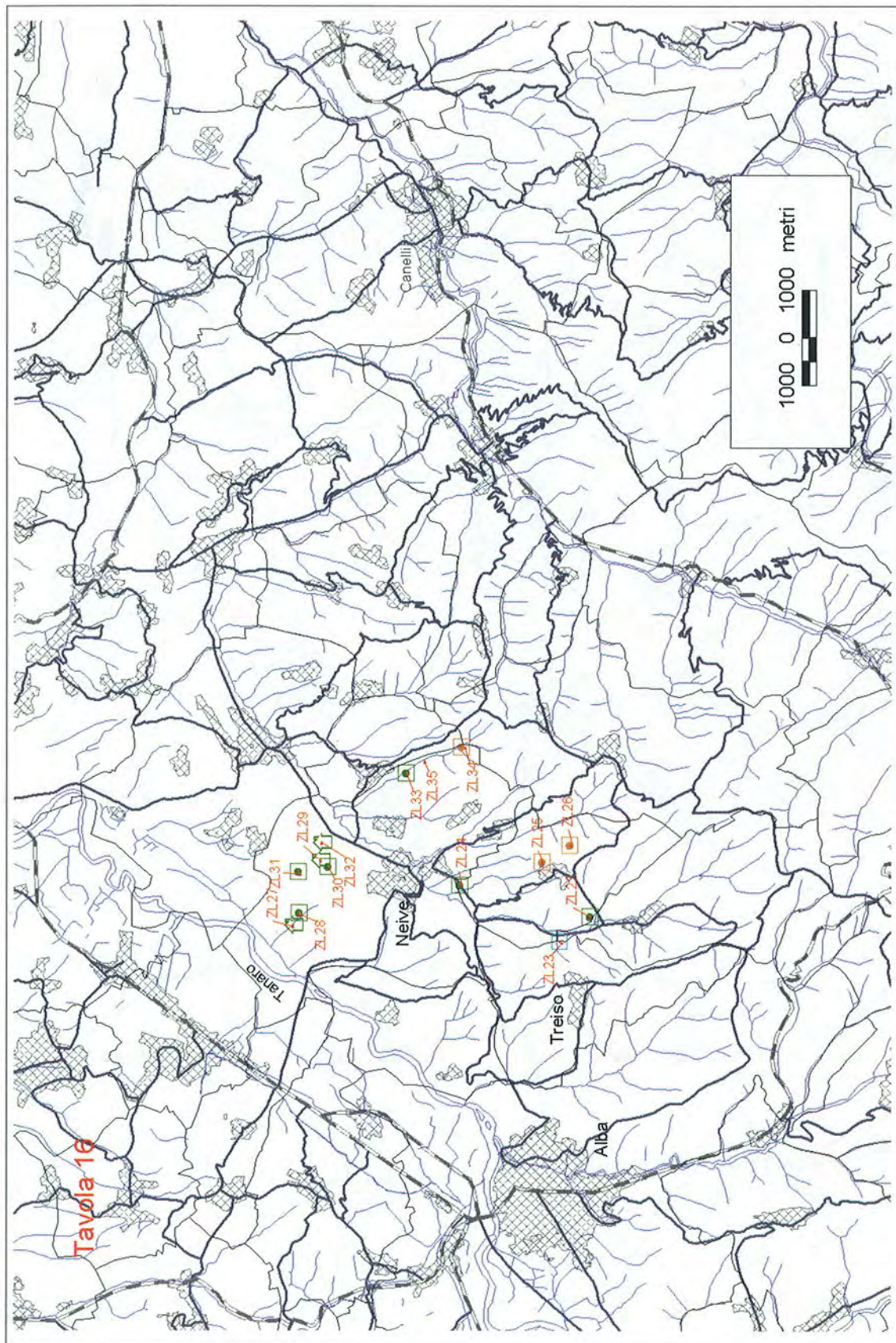


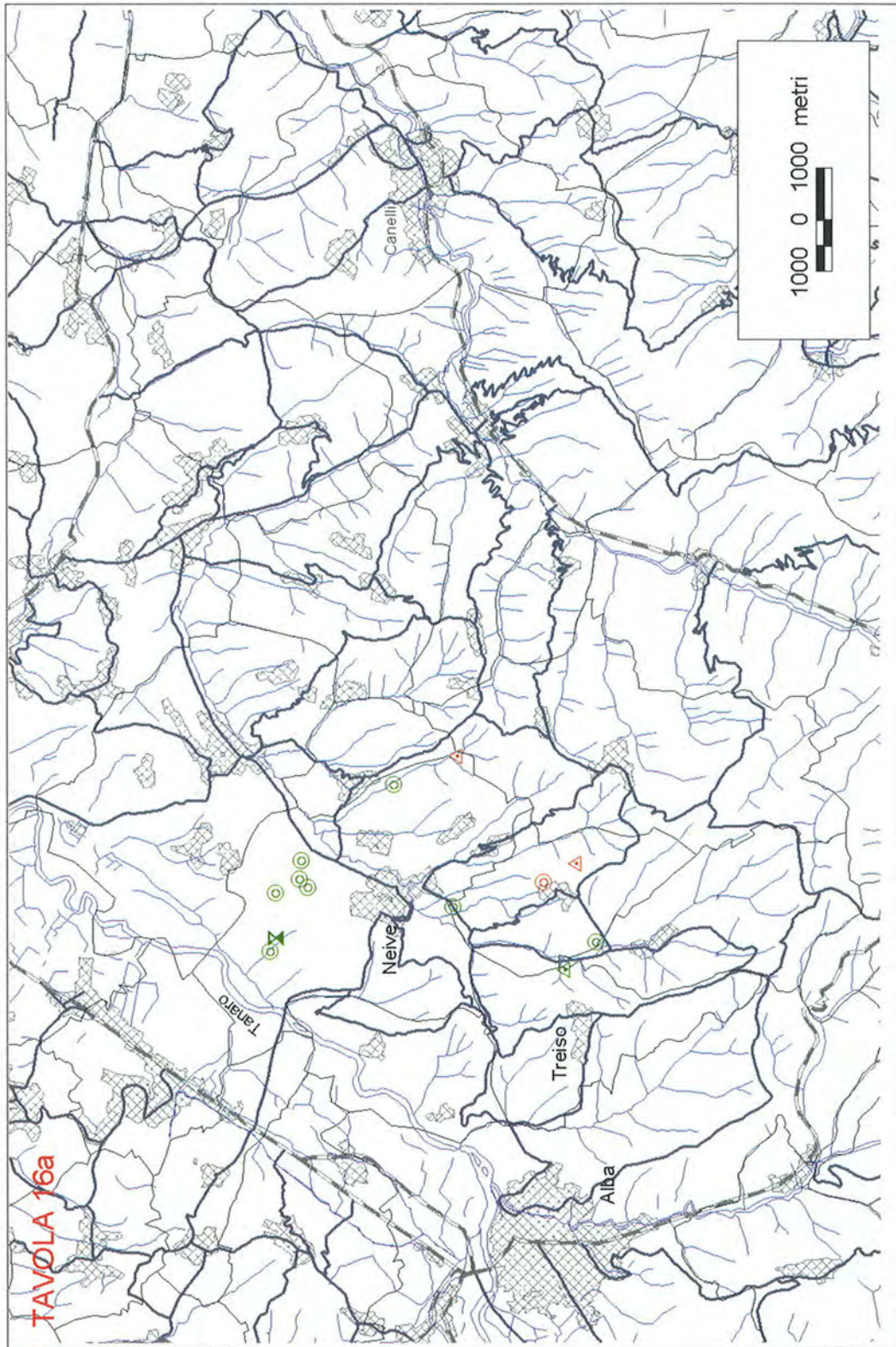












BOLLETTINI DI PREVISIONE E MONITORAGGIO

REGIONE PIEMONTE
REGIONALITA' PIEMONTE
REGIONALITA' PIEMONTE

IDRONEO		IDRONEO		IDRONEO	
DATA	ORA	DATA	ORA	DATA	ORA
10/06/2000	08:00	10/06/2000	12:00	10/06/2000	16:00
10/06/2000	12:00	10/06/2000	16:00	10/06/2000	20:00
10/06/2000	16:00	10/06/2000	20:00	10/06/2000	00:00
10/06/2000	20:00	11/06/2000	00:00	11/06/2000	04:00
11/06/2000	00:00	11/06/2000	04:00	11/06/2000	08:00
11/06/2000	04:00	11/06/2000	08:00	11/06/2000	12:00
11/06/2000	08:00	11/06/2000	12:00	11/06/2000	16:00
11/06/2000	12:00	11/06/2000	16:00	11/06/2000	20:00
11/06/2000	16:00	11/06/2000	20:00	11/06/2000	00:00
11/06/2000	20:00	12/06/2000	00:00	12/06/2000	04:00
12/06/2000	00:00	12/06/2000	04:00	12/06/2000	08:00
12/06/2000	04:00	12/06/2000	08:00	12/06/2000	12:00
12/06/2000	08:00	12/06/2000	12:00	12/06/2000	16:00
12/06/2000	12:00	12/06/2000	16:00	12/06/2000	20:00
12/06/2000	16:00	12/06/2000	20:00	12/06/2000	00:00
12/06/2000	20:00	13/06/2000	00:00	13/06/2000	04:00
13/06/2000	00:00	13/06/2000	04:00	13/06/2000	08:00
13/06/2000	04:00	13/06/2000	08:00	13/06/2000	12:00
13/06/2000	08:00	13/06/2000	12:00	13/06/2000	16:00
13/06/2000	12:00	13/06/2000	16:00	13/06/2000	20:00
13/06/2000	16:00	13/06/2000	20:00	13/06/2000	00:00
13/06/2000	20:00	14/06/2000	00:00	14/06/2000	04:00
14/06/2000	00:00	14/06/2000	04:00	14/06/2000	08:00
14/06/2000	04:00	14/06/2000	08:00	14/06/2000	12:00
14/06/2000	08:00	14/06/2000	12:00	14/06/2000	16:00
14/06/2000	12:00	14/06/2000	16:00	14/06/2000	20:00
14/06/2000	16:00	14/06/2000	20:00	14/06/2000	00:00
14/06/2000	20:00	14/06/2000	23:00	14/06/2000	01:00



REGIONE PIEMONTE

Direzione Servizi Tecnici di Prevenzione - Settore Meteorografico e Rete di Monitoraggio

DA: SETTORE METEORIDROGRAFICO

A: SERVIZIO PROTEZIONE CIVILE

**SISTEMA DI ALLERTAMENTO PER SITUAZIONI PLUVIOMETRICHE E
NIVOMETRICHE DI PARTICOLARE ATTENZIONE**
BOLLETTINO SITUAZIONE PLUVIOMETRICA

N° 143/00 EMESSO ALLE ORE 13:00 DEL 11/06/00 VALIDO 48 ORE

PROSSIMO AGGIORNAMENTO ALLE ORE 13:00 DEL 12/06/00

ZONE DI PREVISIONE METEOROLOGICA	PREVISIONE SU INFORMAZIONI DELL'ENEL-DSR/CRAM			INFORMAZIONI AGGIUNTIVE*	
	CODICE DI ATTENZIONE	TIPO DI SITUAZIONE	TIPI DI RISCHIO	PRECIPITAZIONI NELLE 24 ORE PRECEDENTI	LIMITE DELLE PRECIPITAZIONI NEVOSE (m slm)
A Verbano-Cusio-Ossola	1	ordinaria attenzione	/	-	/
B Val Sesia, Biellese, Eporediese	1	ordinaria attenzione	/	-	/
C Canavese, Valli di Lanzo, Bassa Valle di Susa	1	ordinaria attenzione	/	-	/
D Alpi Cozie e Marittime	2	ATTENZIONE	Dissesto idrogeologico	forti	2800
E Alpi Liguri	2	ATTENZIONE	Dissesto idrogeologico	forti	2800
F Alte Valli Orba, Erro e Bormida	1	ordinaria attenzione	/	-	/
G Valli Curone, Borbera e Scrivia	1	ordinaria attenzione	/	-	/
H Pianure meridionali, Monferrato meridionale e Langhe	1	ordinaria attenzione	/	-	/
I Pianura settentrionale, Monferrato settentrionale e Collina Torinese	1	ordinaria attenzione	/	-	/

* Le informazioni aggiuntive vengono fornite solo con codice di attenzione 2 o 3 e nel caso si verificano condizioni di preallerta

Note:
N.B. Per una corretta interpretazione consultare sempre il manuale d'uso.

Verifica trasmissione da settore Meteorografico a settore Protezione civile

Operatore:

RISERVATO AL SERVIZIO DI PROTEZIONE CIVILE
DA SERVIZIO PROTEZIONE CIVILE A:
Dipartimento di Protezione Civile: Commissariato di Governo:
 AL AT BI CN NO TO VB VC PV
Servizi Tecnici Nazionali:
 Prefetture Provincie
Settori regionali in reperibilità:

Operatore Servizio Protezione Civile:

PROT. N°:



REGIONE PIEMONTE

Direzione Servizi Tecnici di Prevenzione - Settore Meteoidrografico e Rete di Monitoraggio

DA: SETTORE METEOIDROGRAFICO

A: SERVIZIO PROTEZIONE CIVILE

**SISTEMA DI ALLERTAMENTO PER SITUAZIONI PLUVIOMETRICHE E
NIVOMETRICHE DI PARTICOLARE ATTENZIONE**
BOLLETTINO SITUAZIONE PLUVIOMETRICA

N° 144/00 EMESSO ALLE ORE 13:00 DEL 12/06/00 VALIDO 48 ORE

PROSSIMO AGGIORNAMENTO ALLE ORE 13:00 DEL 13/06/00

ZONE DI PREVISIONE METEOROLOGICA	PREVISIONE SU INFORMAZIONI DELL'ENEL-DSR/CRAM			INFORMAZIONI AGGIUNTIVE*	
	CODICE DI ATTENZIONE	TIPO DI SITUAZIONE	TIPI DI RISCHIO	PRECIPITAZIONI NELLE 24 ORE PRECEDENTI	LIMITE DELLE PRECIPITAZIONI NEVOSE (m slm)
A Verbano-Cusio-Ossola	1	ordinaria attenzione	/	-	/
B Val Sesia, Biellese, Eporediese	1	ordinaria attenzione	/	-	/
C Canavese, Valli di Lanzo, Bassa Valle di Susa	1	ordinaria attenzione	/	-	/
D Alpi Cozie e Marittime	2	ATTENZIONE	Dissesto idrogeologico	forti	3000
E Alpi Liguri	2	ATTENZIONE	Dissesto idrogeologico	forti	3000
F Alte Valli Orba,Erro e Bormida	1	ordinaria attenzione	/	-	/
G Valli Curone, Borbera e Scrivia	1	ordinaria attenzione	/	-	/
H Pianure meridionali, Monferrato meridionale e Langhe	1	ordinaria attenzione	/	-	/
I Pianura settentrionale, Monferrato settentrionale e Collina Torinese	1	ordinaria attenzione	/	-	/

* Le informazioni aggiuntive vengono fornite solo con codice di attenzione 2 o 3 e nel caso si verificano condizioni di preallerta

Note: Permane una situazione di attenzione per la persistenza delle precipitazioni (zone D ed E) e per la propagazione dell'onda di piena del F. Po e F. Tanaro nella bassa pianura, prevista comunque entro livelli di attenzione.

N.B. Per una corretta interpretazione consultare sempre il manuale d'uso.

Verifica trasmissione da settore Meteoidrografico a settore Protezione civile

Operatore:

RISERVATO AL SERVIZIO DI PROTEZIONE CIVILE
DA SERVIZIO PROTEZIONE CIVILE A:
Dipartimento di Protezione Civile: Commissariato di Governo:

	AL	AT	BI	CN	NO	TO	VB	VC	PV
Prefetture	<input type="checkbox"/>	<input type="checkbox"/>	<input type="checkbox"/>	<input type="checkbox"/>	<input type="checkbox"/>	<input type="checkbox"/>	<input type="checkbox"/>	<input type="checkbox"/>	<input type="checkbox"/>

Servizi Tecnici Nazionali:

	AL	AT	BI	CN	NO	TO	VB	VC
Provincie	<input type="checkbox"/>	<input type="checkbox"/>	<input type="checkbox"/>	<input type="checkbox"/>	<input type="checkbox"/>	<input type="checkbox"/>	<input type="checkbox"/>	<input type="checkbox"/>

Settori regionali in reperibilità:

Operatore Servizio Protezione Civile:

PROT. N°:



REGIONE PIEMONTE

Direzione Servizi Tecnici di Prevenzione - Settore Meteoidrografico e Rete di Monitoraggio

DA: SETTORE METEOIDROGRAFICO

A: SERVIZIO PROTEZIONE CIVILE

SISTEMA DI ALLERTAMENTO PER SITUAZIONI PLUVIOMETRICHE E NIVOMETRICHE DI PARTICOLARE ATTENZIONE

BOLLETTINO SITUAZIONE PLUVIOMETRICA

N° 145/00 EMESSO ALLE ORE 13:00 DEL 13/06/00 VALIDO 48 ORE

PROSSIMO AGGIORNAMENTO ALLE ORE 13:00 DEL 14/06/00

ZONE DI PREVISIONE METEOROLOGICA	PREVISIONE SU INFORMAZIONI DELL'ENEL-DSR/CRAM			INFORMAZIONI AGGIUNTIVE*	
	CODICE DI ATTENZIONE	TIPO DI SITUAZIONE	TIPI DI RISCHIO	PRECIPITAZIONI NELLE 24 ORE PRECEDENTI	LIMITE DELLE PRECIPITAZIONI NEVOSE (m slm)
A Verbano-Cusio-Ossola	1	ordinaria attenzione	/	-	/
B Val Sesia, Biellese, Eorediese	1	ordinaria attenzione	/	-	/
C Canavese, Valli di Lanzo, Bassa Valle di Susa	1	ordinaria attenzione	/	-	/
D Alpi Cozie e Marittime	2	ATTENZIONE	Dissesto idrogeologico	forti	3300
E Alpi Liguri	1	ordinaria attenzione	/	-	/
F Alte Valli Orba, Erro e Bormida	1	ordinaria attenzione	/	-	/
G Valli Curone, Borbera e Scrivia	1	ordinaria attenzione	/	-	/
H Pianure meridionali, Monferrato meridionale e Langhe	2	ATTENZIONE	Dissesto idrogeologico	moderate	3300
I Pianura settentrionale, Monferrato settentrionale e Collina Torinese	1	ordinaria attenzione	/	-	/

* Le informazioni aggiuntive vengono fornite solo con codice di attenzione 2 o 3 e nel caso si verifichino condizioni di preallerta

Note: Nel Settore D situazione d'allerta (3) nel bacino dello Stura di Demonte e Gesso; nel Settore H la situazione d'attenzione è determinata dalla propagazione dell'onda di piena del T. Stura di Demonte nel Tanaro, nel tratto a valle della confluenza.

N.B. Per una corretta interpretazione consultare sempre il manuale d'uso.

Verifica trasmissione da settore Meteoidrografico a settore Protezione civile

Operatore: 

RISERVATO AL SERVIZIO DI PROTEZIONE CIVILE

DA SERVIZIO PROTEZIONE CIVILE A:

Dipartimento di Protezione Civile:	<input type="checkbox"/>	Commissariato di Governo:	<input type="checkbox"/>							
AL	AT	BI	CN	NO	TO	VB	VC	PV	Servizi Tecnici Nazionali:	<input type="checkbox"/>
Prefetture	<input type="checkbox"/>	<input type="checkbox"/>	<input type="checkbox"/>	<input type="checkbox"/>	<input type="checkbox"/>	<input type="checkbox"/>	<input type="checkbox"/>	<input type="checkbox"/>	Settori regionali in reperibilità:	<input type="checkbox"/>
Provincie	<input type="checkbox"/>	<input type="checkbox"/>	<input type="checkbox"/>	<input type="checkbox"/>	<input type="checkbox"/>	<input type="checkbox"/>	<input type="checkbox"/>	<input type="checkbox"/>		

Operatore Servizio Protezione Civile:

PROT. N°:



REGIONE PIEMONTE

Settore Meteoidrografico e Reti di Monitoraggio - 10152 TORINO Via Pisano, 6 - Tel. (011) 4321381

AGGIORNAMENTO DELLA SITUAZIONE METEO-PLUVIOMETRICA

DATA:	11/06/2000	ORE:	13:00
TEL.:	0039.11.3168203	FAX.:	0039.11.3181709
OGG:	Precipitazioni dei giorni 10-11/06/2000		

SINTESI: nelle ultime 20 ore precipitazioni hanno interessato la nostra regione con particolare riferimento alle aree alpine occidentali e sud-occidentali.

LIVELLI PLUVIOMETRICI

ZONE PRINCIPALMENTE COINVOLTE: Alpi Cozie e settori di alta pianura del torinese e cuneese

DURATA DELL'EVENTO METEOROLOGICO (ORE): 20 ore a partire dalla serata del giorno 10/06/2000.

CUMULATA(mm): Nella zona suddetta sono caduti mediamente 70 mm con punte superiori ai 100 mm a Colle Barant (156 mm) , Prapelato (136 mm) , Barge (119.4 mm)

INTENSITÀ ORARIA(mm/ora): a precipitazioni di intensità media di 5 mm/h si sono localmente aggiunti rovesci sparsi di intensità compresa tra i 15 e i 25 mm/h

SITUAZIONE ATTUALE: Nelle aree suddette la precipitazione continua con analoghe caratteristiche. Con intensità minori sono estese a tutto il resto della regione

PREVISIONE: Nella giornata di oggi una circolazione depressionaria chiusa formatasi al largo del Golfo Ligure si sposta verso il Mediterraneo centrale, posizionandosi sulla Sardegna, e determina condizioni di tempo perturbato e precipitazioni anche intense sulla nostra regione, che si protraggono per la giornata di Lunedì.

LIVELLI IDROMETRICI

BACINI PRINCIPALMENTE COINVOLTI: bacini occidentali dalla Stura di Lanzo al Maira

LIVELLI(m): Varaita a Rossana 1.34 m, Po a Cardè 2.88 m, Dora Riparia a Susa 1.73 m e Stura di Lanzo 1.59 m

SITUAZIONE ATTUALE E PREVISIONE: Nelle sezioni di chiusura dei bacini montani gli idrogrammi presentano una situazione di equilibrio in prossimità del colmo di piena; nelle sezioni di pianura i livelli dei principali corsi d'acqua sono ancora in crescita.

SITUAZIONI CRITICHE DETERMINATESI: non sono pervenute segnalazioni.

Prossimo aggiornamento: Domenica 11 giugno 2000 ore 21.

IL RESPONSABILE DELLA
SALA SITUAZIONE RISCHI NATURALI



REGIONE PIEMONTE

Settore Meteoidrografico e Reti di Monitoraggio - 10152 TORINO Via Pisano, 6 - Tel. (011) 4321381

AGGIORNAMENTO DELLA SITUAZIONE METEO-PLUVIOMETRICA

DATA: 11/06/2000 ORE: 21:00
 TEL.: 0039.11.3168203 FAX.: 0039.11.3181709
 OGG: Precipitazioni dei giorni 10-11/06/2000

SINTESI: a partire dalla serata del 10/06/2000 abbondanti precipitazioni hanno interessato la nostra regione con particolare riferimento alle aree alpine occidentali e sud-occidentali

LIVELLI PLUVIOMETRICI

ZONE PRINCIPALMENTE COINVOLTE: Alpi Cozie e settori di alta pianura del torinese e cuneese

DURATA DELL'EVENTO METEOROLOGICO (ORE): 28 ore a partire dalla serata del giorno 10/06/2000.

CUMULATA(mm): Nella zona suddetta sono caduti mediamente 70-100 mm con punte massime di 146.4 mm a Colle Barant , 159.2 mm a Pragelato , 147.8 mm a Praly, 148 mm a Angrogna, 135.4 mm a Crissolo, 135 mm a Barge e 169.8 mm a Boves.

INTENSITÀ ORARIA(mm/ora): nelle ultime 8 ore a precipitazioni di intensità media di 10 mm/h si sono localmente aggiunti rovesci sparsi di intensità compresa tra i 15 e i 25 mm/h con punta massima di 34 mm/h a Boves.

SITUAZIONE ATTUALE: Nelle aree suddette la precipitazione continua con analoghe caratteristiche. Con intensità minori sono estese a tutto il resto della regione

PREVISIONE: Per le prossime 12 ore sono previste precipitazioni di forte intensità sulle zone alpine occidentali, moderate sul resto della Regione. Dalla tarda mattinata è prevista una attenuazione dei fenomeni.

LIVELLI IDROMETRICI

BACINI PRINCIPALMENTE COINVOLTI: bacini occidentali dalla Stura di Lanzo alla Stura di Demonte.

LIVELLI(m): Varaita a Rossana 1.32 m, Po a Cardè 4.47 m, Po a Carignano 3.41 m, Po ai Murazzi 1.98 m, Pellice a Luserna 1.23 m e Stura di Lanzo 1.34 m

SITUAZIONE ATTUALE E PREVISIONE: Nelle sezioni di chiusura dei bacini montani gli idrogrammi sono in calo; nelle sezioni di pianura i livelli dei principali corsi d'acqua sono stazionari o in lieve calo salvo quello del Po che alla stazione di Carignano è in crescita, prossimo al livello di colmo.

SITUAZIONI CRITICHE DETERMINATESI: Si segnalano allagamenti nelle zone interessate e una frana che interessa alcune abitazioni nel comune di Peveragno.

Prossimo aggiornamento: Lunedì 12 giugno 2000 ore 09:00.

IL RESPONSABILE DELLA
SALA SITUAZIONE RISCHI NATURALI



REGIONE PIEMONTE

Settore Meteorografico e Reti di Monitoraggio - 10152 TORINO Via Pisano, 6 - Tel. (011) 4321381

AGGIORNAMENTO DELLA SITUAZIONE METEO-PLUVIOMETRICA

DATA: 12/06/2000 **ORE:** 09:00
TEL.: 0039.11.3168203 **FAX.:** 0039.11.3181709
OGG: Precipitazioni dei giorni 10-12/06/2000

SINTESI: a partire dalla serata del 10/06/2000 abbondanti precipitazioni hanno interessato la nostra regione con particolare riferimento alle aree alpine occidentali e sud-occidentali

LIVELLI PLUVIOMETRICI

ZONE PRINCIPALMENTE COINVOLTE: Alpi Cozie e settori di alta pianura del torinese e del cuneese

DURATA DELL'EVENTO METEOROLOGICO (ORE): 36 ore a partire dalla serata del giorno 10/06/2000.

CUMULATA(mm): Nella zona suddetta da inizio evento sono caduti mediamente 100-130 mm con punte massime di 159.2 mm a Prapelato, 198.6 mm a Praly, 181.6 mm a Angrogna, 248.6 mm a Colle Barant, 204.2 mm a Crissolo, 222 mm a Barge e 260.4 mm a Boves.

INTENSITÀ ORARIA(mm/ora): nel corso della notte le precipitazioni hanno avuto di intensità media di 10-15 mm/h e si sono progressivamente ridotte; localmente si sono verificati rovesci sparsi di intensità compresa tra i 15 e i 25 mm/h con punta massima di 34 mm/h a Boves nel pomeriggio di ieri.

SITUAZIONE ATTUALE: Nelle aree occidentali e sud-occidentali della regione le precipitazioni continuano con moderate intensità; nel resto della regione sono cessate nel corso della notte.

PREVISIONE: Per le prossime 12 ore è prevista la persistenza delle precipitazioni sulle zone sud-occidentali della Regione.

LIVELLI IDROMETRICI

BACINI PRINCIPALMENTE COINVOLTI: bacini occidentali dalla Stura di Lanzo alla Stura di Demonte.

LIVELLI(m): Varaita a Rossana 1.50 m, Po a Cardè 4.25 m, Po a Carignano 4.17 m, Po ai Murazzi 1.98 m, Pellice a Luserna 1.36 m, Stura a Lanzo 1.27 m

SITUAZIONE ATTUALE E PREVISIONE: Nelle sezioni di chiusura dei bacini montani gli idrogrammi sono stazionari o in lieve calo dopo un ulteriore aumento nella notte; nelle sezioni di pianura il livello del Po è stabile intorno a m 4.15 alla stazione di Carignano ed a m 3.14 a Torino Murazzi. Il livello del Tanaro è in aumento a valle della confluenza con il T. Stura di Demonte, mantenendosi comunque sotto il livello di guardia.

SITUAZIONI CRITICHE DETERMINATESI: Si segnalano allagamenti nelle aree golenali del Po a Carmagnola e una frana che interessa alcune abitazioni nel comune di Peveragno.

Prossimo aggiornamento: Lunedì 12 giugno 2000 ore 18:00.

IL RESPONSABILE DELLA
SALA SITUAZIONE RISCHI NATURALI



REGIONE PIEMONTE

Settore Meteorografico e Reti di Monitoraggio - 10152 TORINO Via Pisano, 6 - Tel. (011) 4321381

AGGIORNAMENTO DELLA SITUAZIONE METEO-PLUVIOMETRICA

DATA: 12/06/2000 ORE: 18:00
 TEL.: 0039.11.3168203 FAX.: 0039.11.3181709
 OGG: Precipitazioni dei giorni 10-12/06/2000

SINTESI: a partire dalla serata del 10/06/2000 abbondanti precipitazioni hanno interessato la nostra regione con particolare riferimento alle aree alpine occidentali e sud-occidentali

LIVELLI PLUVIOMETRICI

ZONE PRINCIPALMENTE COINVOLTE: Alpi Cozie e settori di alta pianura del torinese e del cuneese

DURATA DELL'EVENTO METEOROLOGICO (ORE): 45 ore a partire dalla serata del 10/06/2000.

CUMULATA(mm): Nella zona suddetta da inizio evento sono caduti mediamente 120-150 mm con punte massime di 187.4 mm a Prigelato, 216.8 mm a Praly, 200.2 mm a Angrogna, 267.6 mm a Colle Barant, 215.2 mm a Crissolo, 247.6 mm a Barge e 264.6 mm a Boves.

INTENSITÀ ORARIA(mm/ora): le precipitazioni, che nella giornata di ieri hanno avuto di intensità media di 10-15 mm/h, con locali rovesci sparsi di intensità compresa tra i 15 e i 25 mm/h ed una punta massima di 34 mm/h a Boves, oggi si sono progressivamente ridotte sotto a 5 mm/h.

SITUAZIONE ATTUALE: Nelle aree occidentali e sud-occidentali della regione le precipitazioni sono localmente cessate o proseguono con debole o moderata intensità; nel resto della regione sono già cessate nel corso della notte.

PREVISIONE: Per le prossime 24 ore è prevista la persistenza di precipitazioni moderate o localmente forti sulle zone sud-occidentali della Regione, con attenuazione dei fenomeni dal pomeriggio di martedì 13.

LIVELLI IDROMETRICI

BACINI PRINCIPALMENTE COINVOLTI: bacini occidentali dalla Stura di Lanzo alla Stura di Demonte.

LIVELLI(m): Varaita a Rossana 1.65 m, Po a Cardè 3.06 m, Po a Carignano 4.17 m, Po ai Murazzi 3.15 m, Pellice a Luserna 0.88 m, Stura a Lanzo 1.08 m

SITUAZIONE ATTUALE E PREVISIONE: Nelle sezioni di chiusura dei bacini montani gli idrogrammi sono stazionari o in lieve calo; nelle sezioni di pianura il livello del Po è in diminuzione a Cardè e stabile intorno a m 4.15 alla stazione di Carignano ed a m 3.14 a Torino Murazzi. Il livello del Tanaro è in aumento a valle della confluenza con il T. Stura di Demonte, (m 1.55 ad Alba) mantenendosi comunque sotto il livello di guardia.

SITUAZIONI CRITICHE DETERMINATESI: Si segnalano allagamenti nelle aree golenali del Po a Carmagnola e una frana che interessa alcune abitazioni nel comune di Peveragno.

Prossimo aggiornamento: Martedì 13 giugno 2000 ore 9.00.

IL RESPONSABILE DELLA
SALA SITUAZIONE RISCHI NATURALI



REGIONE PIEMONTE

Settore Meteoidrografico e Reti di Monitoraggio - 10152 TORINO Via Pisano, 6 - Tel. (011) 4321381

AGGIORNAMENTO DELLA SITUAZIONE METEO-PLUVIOMETRICA

DATA: 13/06/2000 **ORE:** 09:30
TEL.: 0039.11.3168203 **FAX.:** 0039.11.3181709
OGG: Precipitazioni dei giorni 10-13/06/2000

SINTESI: a partire dalla serata del 10/06/2000 abbondanti precipitazioni hanno interessato la nostra regione con particolare riferimento alle aree alpine occidentali e sud-occidentali. Attualmente si segnala una situazione di criticità sulle Valli Stura di Demonte, Gesso, Maira e Varaita.

LIVELLI PLUVIOMETRICI

CUMULATA(mm): Sulla Valle Stura e Gesso le precipitazioni cumulate in circa 60 ore raggiungono i 280 mm ca. Nel corso delle ultime 36 ore sono caduti mediamente 140-180 mm.

INTENSITÀ ORARIA(mm/ora): le precipitazioni sulle zone del cuneese sud-occidentale hanno avuto nella notte intensità media di 10 mm/h con punte massime di 20 -25 mm/h .

SITUAZIONE ATTUALE: le precipitazioni sono in atto principalmente sul Piemonte occidentale e sud-occidentale.

PREVISIONE: Precipitazioni moderate sono ancora attese sulle zone sud-occidentali della Regione, con prevista attenuazione dei fenomeni dal pomeriggio di oggi.

LIVELLI IDROMETRICI

BACINI PRINCIPALMENTE COINVOLTI: bacini del T. Stura di Demonte e del T. Gesso, Maira e Varaita.

LIVELLI(m): Stura di Demonte a Gaiola m 2.68 (soglia d'attenzione m 1.40), Stura di Demonte a Gaiola m 2.66 (soglia d'attenzione m 1.80), Maira a Busca m 1.92 (soglia d'attenzione m 1.30), Varaita a Rossana m 1.98 (soglia d'attenzione m 1.50), Tanaro ad Alba m 1.84 (soglia d'attenzione m 2.40).

SITUAZIONE ATTUALE E PREVISIONE: Nelle sezioni dei bacini montani più interessati gli idrogrammi sono in aumento. La situazione rimarrà tale o in ulteriore peggioramento nel resto della mattinata. Il livello del Tanaro sarà conseguentemente in aumento a valle della confluenza con il T. Stura di Demonte.

SITUAZIONI CRITICHE DETERMINATESI: Si segnalano situazioni di criticità sui versanti e soprattutto sui corsi d'acqua delle Valli maggiormente interessate .

Prossimo aggiornamento: Martedì 13 giugno 2000 ore 13:00.

IL RESPONSABILE DELLA
SALA SITUAZIONE RISCHI NATURALI



REGIONE PIEMONTE

Settore Meteoidrografico e Reti di Monitoraggio - 10152 TORINO Via Pisano, 6 - Tel. (011) 4321381

AGGIORNAMENTO DELLA SITUAZIONE METEO-PLUVIOMETRICA

DATA: 13/06/2000 ORE: 14:00
 TEL.: 0039.11.3168203 FAX.: 0039.11.3181709
 OGG: Precipitazioni dei giorni 10-13/06/2000

SINTESI: a partire dalla serata del 10/06/2000 abbondanti precipitazioni hanno interessato la nostra regione con particolare riferimento alle aree alpine occidentali e sud-occidentali. Attualmente si segnala come situazione di maggiore criticità quella sulle Valli Stura di Demonte, Gesso, Maira e Varaita.

LIVELLI PLUVIOMETRICI

ZONE PRINCIPALMENTE COINVOLTE: Alpi Cozie e settori di alta pianura del torinese e del cuneese

DURATA DELL'EVENTO METEOROLOGICO (ORE): 64 ore a partire dalla serata del giorno 10/06/2000.

CUMULATA(mm): Sulla Valle Stura e Gesso le precipitazioni cumulate da inizio evento hanno superato i 300 mm. Su questi settori nel corso delle ultime 36 ore sono caduti mediamente 140-200 mm; sui restanti settori dalla Val Maira alla Val Pellice la precipitazione cumulata in 36 ore è stata di 80-120 mm.

INTENSITÀ ORARIA(mm/ora): le precipitazioni sulle zone del cuneese sud-occidentale hanno avuto nella notte intensità media di 10 mm/h con punte di 20 -30 mm/h .

SITUAZIONE ATTUALE: le precipitazioni sono in atto ancora sul Piemonte occidentale e sud-occidentale, con caratteristiche temporalesche.

PREVISIONE: Precipitazioni moderate, localmente intense, sono ancora attese sulle zone occidentali e sud-occidentali della Regione per tutto il pomeriggio di oggi; un'attenuazione dei fenomeni è prevista dalla serata.

LIVELLI IDROMETRICI

BACINI PRINCIPALMENTE COINVOLTI: bacini dalla Alta Val Susa al T. Stura di Demonte e T. Gesso.

LIVELLI(m): Stura di Demonte a Gaiola m 3.12 (soglia d'attenzione m 1.40), Stura di Demonte a Fossano m 3.00 (soglia d'attenzione m 1.80), Maira a Busca m 2.25 (soglia d'attenzione m 1.30), Varaita a Rossana m 2.56 (soglia d'attenzione m 1.50), Tanaro ad Alba m 2.05 (soglia d'attenzione m 2.40).

SITUAZIONE ATTUALE E PREVISIONE: Nelle sezioni dei bacini montani più interessati gli idrogrammi hanno raggiunto nelle ultime ore il livello di colmo; nelle sezioni a valle la situazione rimarrà critica per il resto della giornata. Il livello del Tanaro è previsto in aumento a valle della confluenza con il T. Stura di Demonte.

SITUAZIONI CRITICHE DETERMINATESI: Si segnalano diffuse situazioni di criticità sui versanti e soprattutto sui corsi d'acqua delle Valli maggiormente interessate .

Prossimo aggiornamento: Martedì 13 giugno 2000 ore 18:00.

IL RESPONSABILE DELLA
SALA SITUAZIONE RISCHI NATURALI



REGIONE PIEMONTE

Settore Meteorologico e Reti di Monitoraggio - 10152 TORINO Via Pisano, 6 - Tel. (011) 4321381

AGGIORNAMENTO DELLA SITUAZIONE METEO-PLUVIOMETRICA

DATA: 13/06/2000 **ORE:** 18:00
TEL.: 0039.11.3168203 **FAX.:** 0039.11.3181709
OGG: Precipitazioni dei giorni 10-13/06/2000

SINTESI: a partire dalla serata del 10/06/2000 abbondanti precipitazioni hanno interessato la nostra regione con particolare riferimento alle aree alpine occidentali e sud-occidentali. Le situazioni di maggiore criticità nella giornata odierna si sono verificate nelle Valli Stura di Demonte, Gesso, Maira, Varaita ed in Alta Val Susa.

LIVELLI PLUVIOMETRICI

ZONE PRINCIPALMENTE COINVOLTE: Alpi Cozie e settori di alta pianura del torinese e del cuneese

DURATA DELL'EVENTO METEOROLOGICO (ORE): 70 ore a partire dalla serata del giorno 10/06/2000.

CUMULATA(mm): Sulla Valle Stura e Gesso le precipitazioni cumulate da inizio evento hanno superato i 300 mm. Su questi settori fino alle ore 12 di oggi in 36 ore sono caduti mediamente 140-200 mm; sui restanti settori dalla Val Maira alla Val Pellice e sull'alta Val Susa la precipitazione cumulata in 36 ore è stata di 80-120 mm.

INTENSITÀ ORARIA(mm/ora): le precipitazioni sulle zone del cuneese sud-occidentale hanno avuto nella notte intensità media di 10 mm/h con punte di 20 -30 mm/h .

SITUAZIONE ATTUALE: le precipitazioni sono cessate nella tarda mattinata sul Piemonte sud-occidentale e nel pomeriggio su quello occidentale.

PREVISIONE: Precipitazioni moderate, localmente intense, sono possibili sulle zone occidentali e sud-occidentali, in estensione alle Valli di Lanzo ed al Biellese; un'attenuazione dei fenomeni è prevista dalla tarda serata odierna.

LIVELLI IDROMETRICI

BACINI PRINCIPALMENTE COINVOLTI: bacini dal T. Ripa (alta Dora Riparia) al T. Gesso.

LIVELLI(m): Stura di Demonte a Gaiola m 2.72 (soglia d'attenzione m 1.40), Stura di Demonte a Fossano m 2.71 (soglia d'attenzione m 1.80), Maira a Busca m 2.50 (soglia d'attenzione m 1.30), Varaita a Rossana m 2.84 (soglia d'attenzione m 1.50), Tanaro ad Alba m 2.50 (soglia d'attenzione m 2.40).

SITUAZIONE ATTUALE E PREVISIONE: Nelle sezioni dei bacini montani più interessati gli idrogrammi hanno raggiunto il livello di colmo e sono attualmente in calo; nelle sezioni di pianura i livelli del F.Po e, con maggior entità, del Tanaro a valle della confluenza con il T. Stura di Demonte sono previsti in progressivo aumento.

SITUAZIONI CRITICHE DETERMINATESI: Si segnalano diffuse situazioni di criticità.

Prossimo aggiornamento: Mercoledì 14 giugno 2000 ore 09:00.

IL RESPONSABILE DELLA
SALA SITUAZIONE RISCHI NATURALI



REGIONE PIEMONTE

Settore Meteoidrografico e Reti di Monitoraggio - 10152 TORINO Via Pisano, 6 - Tel. (011) 4321381

AGGIORNAMENTO DELLA SITUAZIONE METEO-PLUVIOMETRICA

DATA: 14/06/2000 ORE: 09:30
 TEL.: 0039.11.3168203 FAX.: 0039.11.3181709
 OGG: Precipitazioni dei giorni 10-13/06/2000

SINTESI: a partire dalla serata di ieri le precipitazioni sono cessate su tutto il territorio interessato dall'evento

(bacini occidentali dall'Alta Val Susa alla Valle Gesso.)

LIVELLI PLUVIOMETRICI

ZONE PRINCIPALMENTE COINVOLTE: Alpi Cozie e settori di alta pianura del torinese e del cuneese

DURATA DELL'EVENTO METEOROLOGICO (ORE): 72 ore a partire dalla serata del giorno 10/06/2000.

CUMULATA(mm): Sulla Valle Stura e Gesso le precipitazioni cumulate da inizio evento hanno superato i 300 mm; sui restanti settori dalla Val Maira alla Val Pellice e sull'alta Val Susa la precipitazione cumulata è stata di 150-200 mm.

INTENSITÀ ORARIA(mm/ora): l'evento è stato caratterizzato da intensità irregolari, alternando a momenti di precipitazione moderata continua, rovesci di forte intensità (20-30 mm/h) , in particolare nella notte tra il 12 ed il 13.

SITUAZIONE ATTUALE: assenza di precipitazioni

PREVISIONE: assenza di precipitazioni nella mattinata, precipitazioni deboli a carattere di rovescio su zone montane e pedemontane nelle ore centrali della giornata .

LIVELLI IDROMETRICI

BACINI PRINCIPALMENTE COINVOLTI: bacini dal T. Ripa (alta Dora Riparia) al T. Gesso.

LIVELLI(m): nel corso dell'evento tutti i corsi d'acqua dell'area hanno superato i livelli di attenzione .

Stura di Demonte a Gaiola m 3.13 (soglia d'attenzione m 1.40), Stura di Demonte a Fossano m 3.36 (soglia d'attenzione m 1.80), Maira a Busca m 2.58 (soglia d'attenzione m 1.30), Varaita a Rossana m 2.97 (soglia d'attenzione m 1.50), Tanaro ad Alba m 2.66 (soglia d'attenzione m 2.40).

SITUAZIONE ATTUALE E PREVISIONE: tutti i livelli idrometrici sono attualmente in calo , più sensibile nei bacini montani, più lento nei tratti di pianura del Po e del Tanaro

SITUAZIONI CRITICHE DETERMINATESI: no si segnalano nuove situazioni critiche.

Prossimo aggiornamento: Mercoledì 14 giugno 2000 ore 18:00.

IL RESPONSABILE DELLA
SALA SITUAZIONE RISCHI NATURALI



REGIONE PIEMONTE

Settore Meteorografico e Reti di Monitoraggio - 10152 TORINO Via Pisano, 6 - Tel. (011) 4321381

AGGIORNAMENTO DELLA SITUAZIONE METEO-PLUVIOMETRICA

DATA: 14/06/2000 ORE: 18:00
 TEL.: 0039.11.3168203 FAX.: 0039.11.3181709
 OGG: Precipitazioni dei giorni 10-13/06/2000

SINTESI: a partire dalla serata di ieri le precipitazioni sono cessate su tutto il territorio interessato dall'evento

(bacini occidentali dall'Alta Val Susa alla Valle Gesso.)

LIVELLI PLUVIOMETRICI

ZONE PRINCIPALMENTE COINVOLTE: Alpi Cozie e settori di alta pianura del torinese e del cuneese

DURATA DELL'EVENTO METEOROLOGICO (ORE): 72 ore a partire dalla serata del giorno 10/06/2000.

CUMULATA(mm): Sulla Valle Stura e Gesso le precipitazioni cumulate da inizio evento hanno superato i 300 mm; sui restanti settori dalla Val Maira alla Val Pellice e sull'alta Val Susa la precipitazione cumulata è stata di 150-200 mm.

INTENSITÀ ORARIA(mm/ora): l'evento è stato caratterizzato da intensità irregolari, alternando a momenti di precipitazione moderata continua, rovesci di forte intensità (20-30 mm/h) , in particolare nella notte tra il 12 ed il 13.

SITUAZIONE ATTUALE: assenza di precipitazioni significative.

PREVISIONE: ulteriore miglioramento dalla serata .

LIVELLI IDROMETRICI

BACINI PRINCIPALMENTE COINVOLTI: bacini dal T. Ripa (alta Dora Riparia) al T. Gesso.

LIVELLI(m): nel corso dell'evento tutti i corsi d'acqua dell'area hanno superato i livelli di attenzione .

Stura di Demonte a Gaiola m 1.46 (soglia d'attenzione m 1.40), Stura di Demonte a Fossano m 2.24 (soglia d'attenzione m 1.80), Maira a Busca m 1.17 (soglia d'attenzione m 1.30), Varaita a Rossana m 2.00 (soglia d'attenzione m 1.50), Tanaro ad Alba m 0.97 (soglia d'attenzione m 2.40).

SITUAZIONE ATTUALE E PREVISIONE: tutti i livelli idrometrici sono ulteriormente in calo, esteso anche ai tratti di pianura del Po e del Tanaro a monte della confluenza.

SITUAZIONI CRITICHE DETERMINATESI: non si segnalano nuove situazioni critiche.

Prossimo aggiornamento: questo messaggio conclude la fase di monitoraggio dell'evento.

IL RESPONSABILE DELLA
SALA SITUAZIONE RISCHI NATURALI

REGIONE PIEMONTE**DIREZIONE REGIONALE SERVIZI TECNICI DI PREVENZIONE***Direttore: Vincenzo COCCOLO*

Via Pisano n. 6, 10152 – TORINO Tel. +39.011.432.1381 – fax +39.011.432.3535

E mail: direzione20@regione.piemonte.itSito Web <http://www.regione.piemonte.it/sit/argomenti/geologia/index.htm>**Settore Progettazione Interventi
Geologico-Tecnici e Sismico***Dirigente di Settore: Andrea LAZZARI*

Via Pisano N. 6, 10152 TORINO

Tel. +39.011.432.3534

Fax +39.011.432.3535

E-mail: settore.20-1@regione.piemonte.it**SEDE DI PINEROLO***Dirigente Posizione professionale: Angelo VIOLA*

Via S. Giuseppe n. 39, 10064 Pinerolo

Tel. +39.0121.77361

Fax +39.0121.72508

E-mail: Sismico.Pinerolo@regione.piemonte.it**Settore Prevenzione Territoriale
del Rischio Geologico**

Area di Alessandria

*Dirigente di Settore: Roberto OBERTI**Dirigente staff: Anna Maria ZILIANI*

Via del Guasco n. 1, 15100 Alessandria

Tel. +39.0131.285404

Fax +39.0131.285408

E-mail: geoales@libero.it**Settore Meteoidrografico e
Reti di Monitoraggio***Dirigente di Settore: Stefano BOVO**Dirigenti Posizione Professionale:***Orazio GHIGO****Alberto OLIVERO**

C.so Unione Sovietica n. 216, 10134 TORINO

Tel. +39.011.3168.203

Fax +39.011.3181.709

E-mail: meteoidro@regione.piemonte.it

Bollettini meteo-nivologici

Sito Web: <http://www.regione.piemonte.it/meteo/boll.htm>

Segreteria telefonica:

+39.011.3185555 (Torino) +39.0324.481201 (Novara)

+39.0171.86323 (Cuneo) +39.0163.27027 (Vercelli)

Televideo RAI 3: pagine 536 a 537

**Settore Prevenzione Territoriale
del Rischio Geologico**Area di Torino, Novara e Verbania
Indagini Geotecniche ed idrogeologiche*Dirigente di Settore: Giuseppe BEN*

Via Pisano N. 6, 10152 TORINO

Tel. +39.011.432.2029

Fax +39.011.432.3535

E-mail: settore.20-4@regione.piemonte.it**SEDE DI NOVARA**

Via Dominioni n.4, 28100 Novara

Tel. +39.0321.623336

Fax +39.0321.31004

E-mail: labeledoni@tiscali.net**Settore Studi e Ricerche Geologiche
Sistema Informativo
Prevenzione Rischi***Dirigente di Settore: Ferruccio FORLATI*

Via Pisano n. 6, 10152 TORINO

Tel. +39.011.432.4310

Fax +39.011.432.3360

E-mail: settore.20-3@regione.piemonte.it**SEDE DI BIELLA***Dirigente posizione professionale: Manlio RAMASCO*

Via Tripoli n. 33, 13051 Biella

Tel. +39.015.8551542

Fax +39.015.8551561

E-mail: sigeo.biella@regione.piemonte.it**Settore Prevenzione Territoriale
del Rischio Geologico**

Area di Cuneo

Dirigente di Settore: Enrico GANDINO

Via Griselda n. 8, 12037 Saluzzo (Cn)

Tel. +39.0175.44742

Fax +39.0175.248821

E-mail: geosaluzzo@tiscalinet.it**SEDE DI MONDOVI'***Dirigente Posizione Professionale:***Gianfranco SUSELLA**

C.so Statuto n. 24, 12048 Mondovì

Tel. +39.0174.46161

Fax +39.0174.42139

E-mail sigeo.mondovi@regione.piemonte.it