

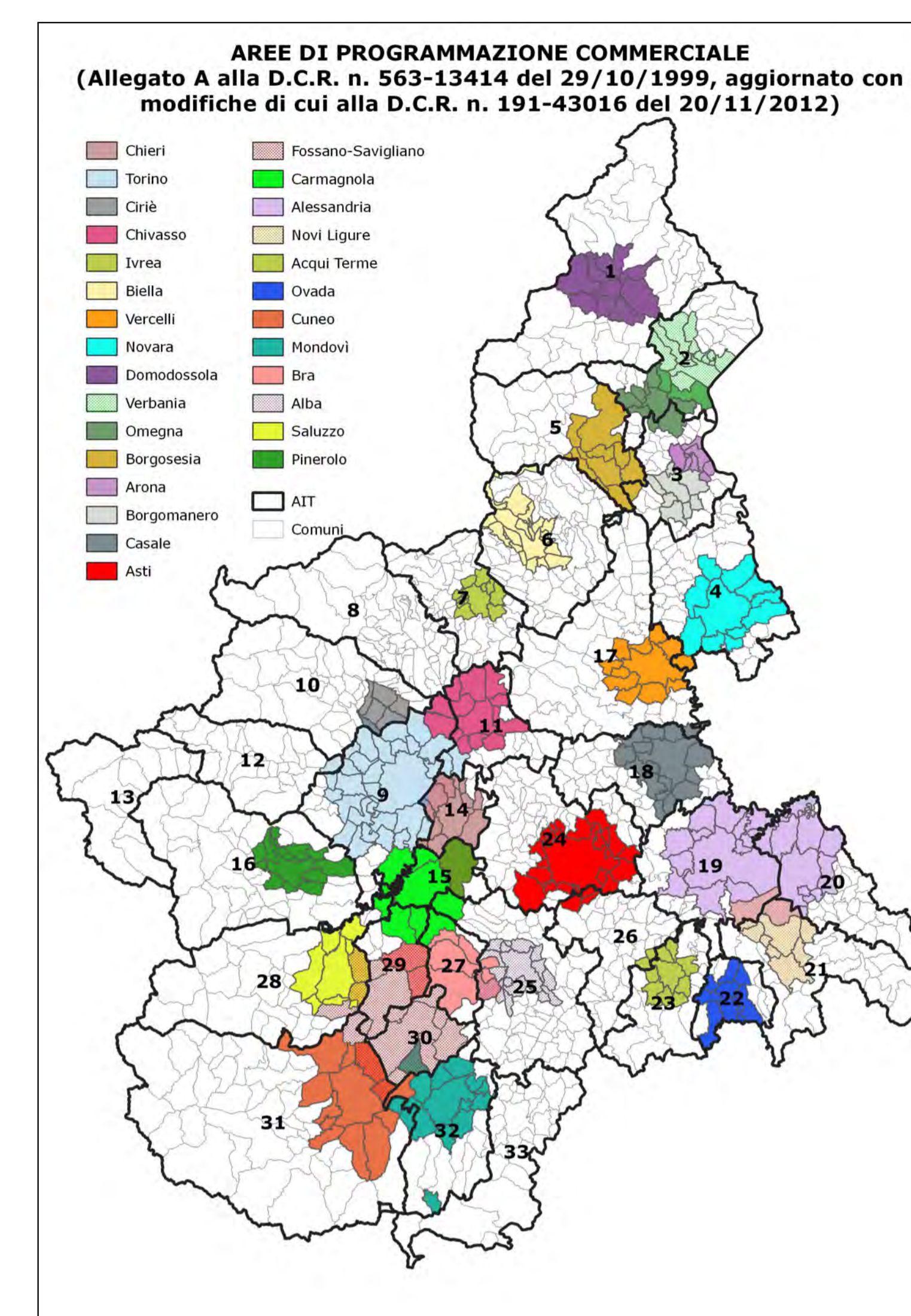
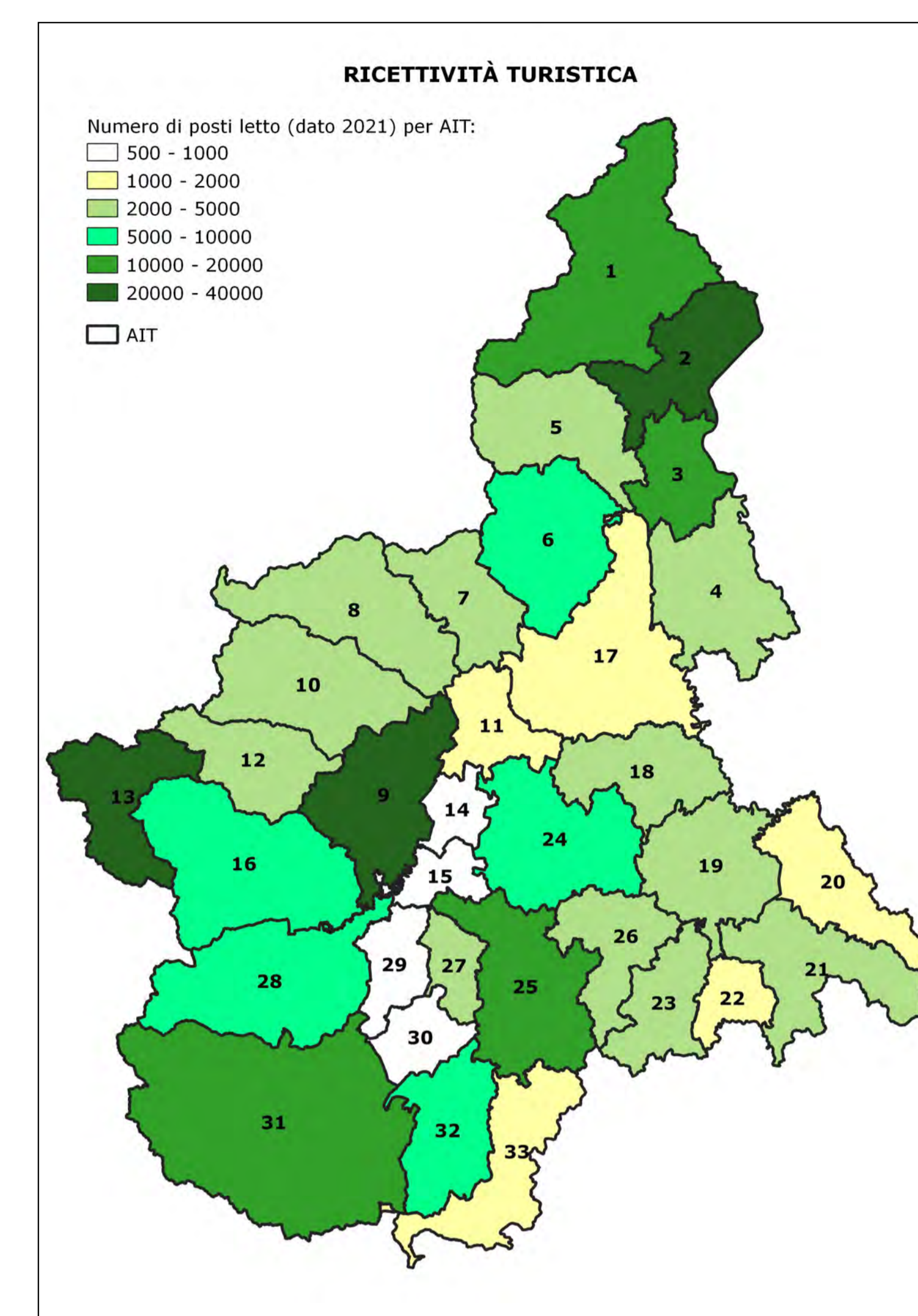
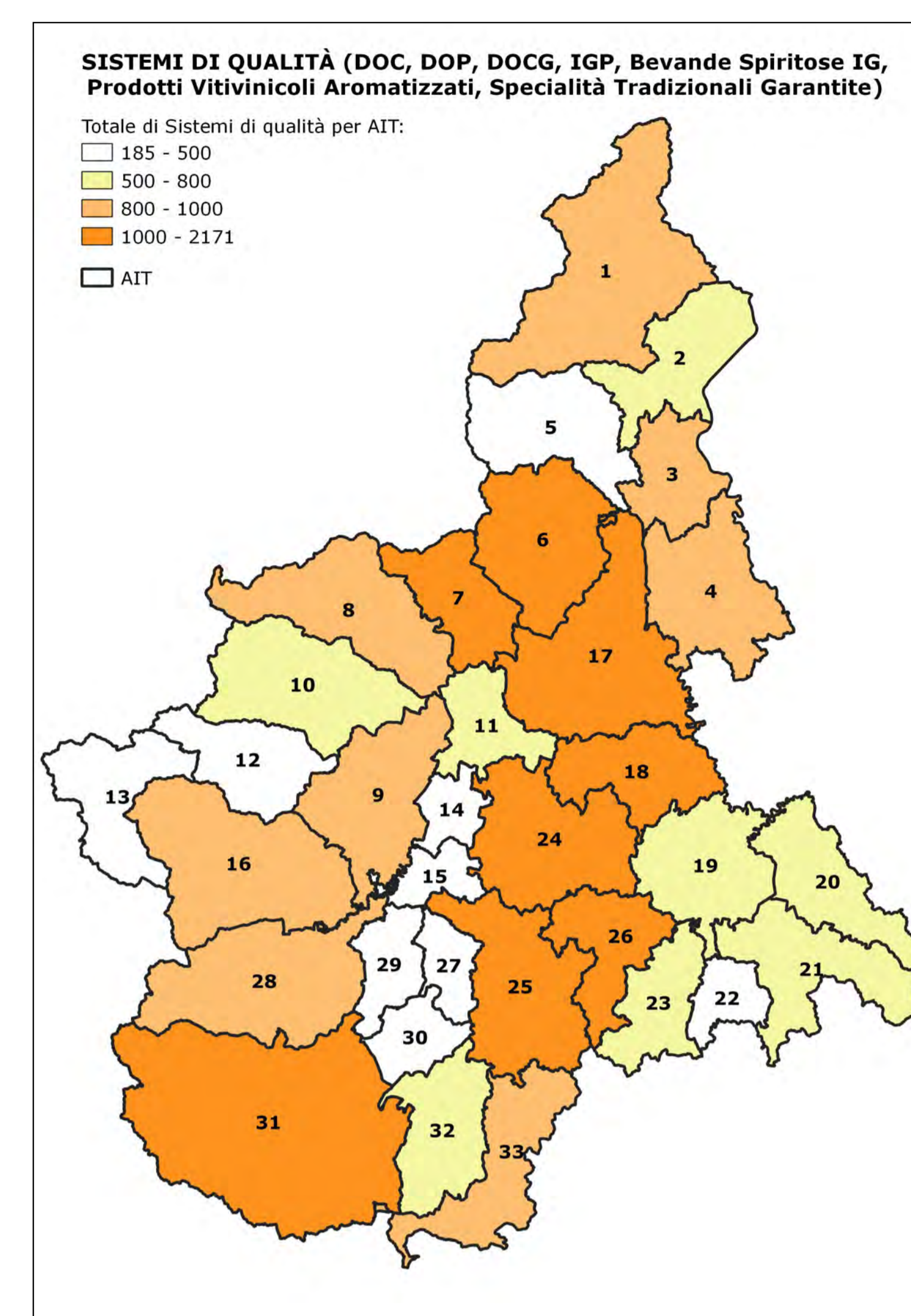
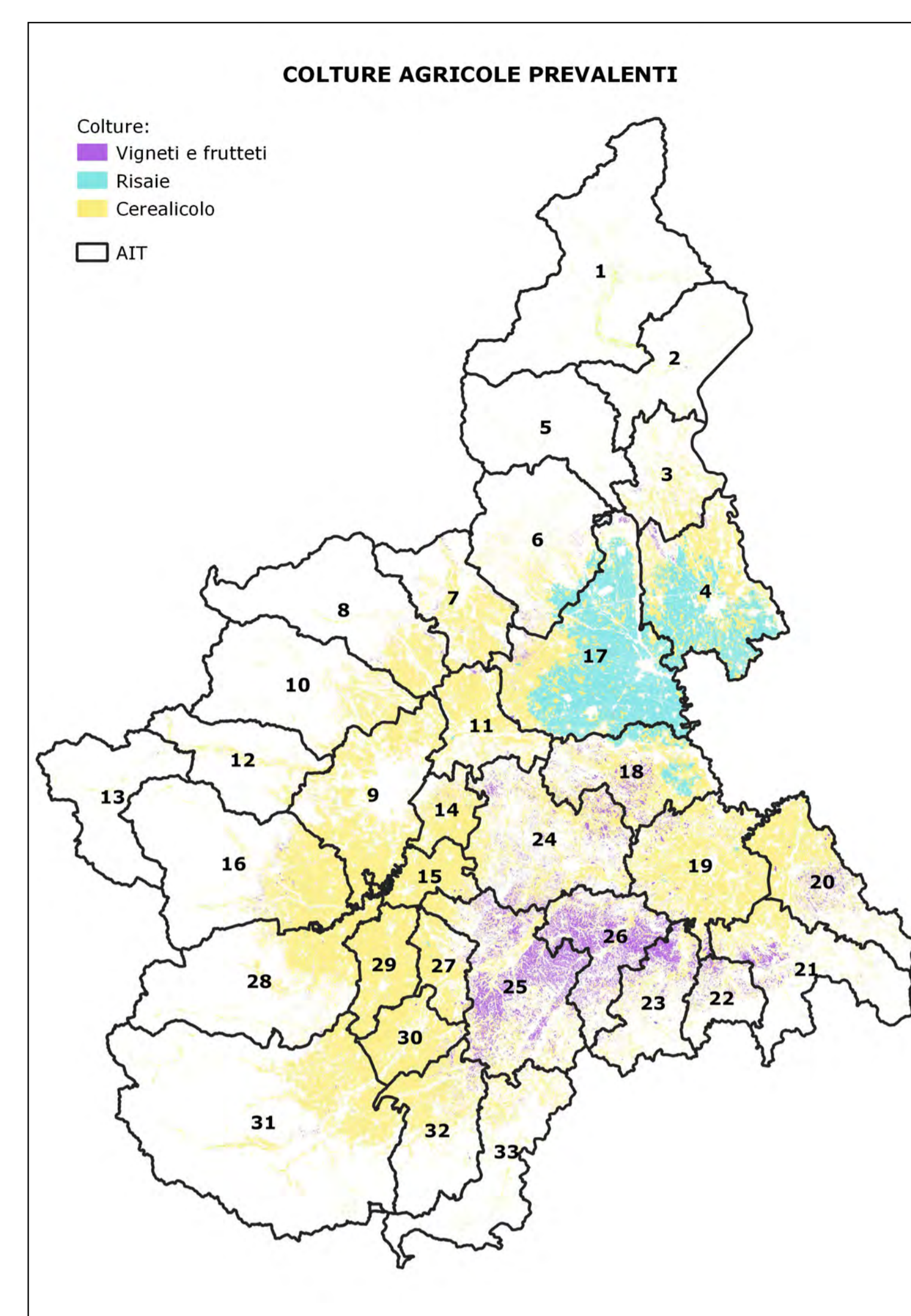
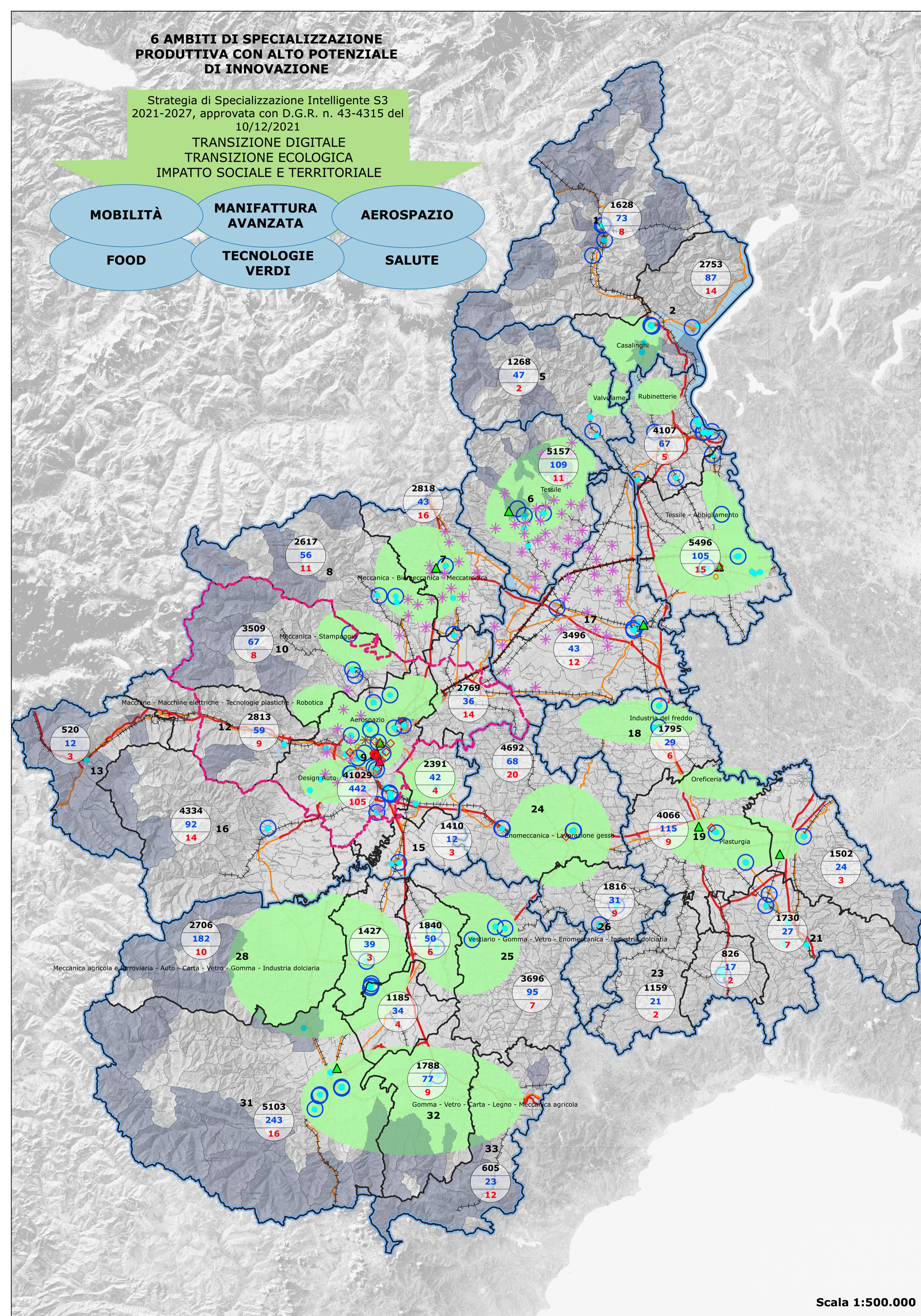
ptr
PIANO TERRITORIALE REGIONALE

TAVOLE DELLA CONOSCENZA D - STRATEGIA 4

Ricerca, innovazione e transizione economico-produttiva

Documento programmatico adottato con DGR n. 1-6558 del 6 marzo 2023

REGIONE PIEMONTE



SISTEMA PRODUTTIVO

- Informazioni grafico AIT:
- Numero di imprese artigiane per AIT
- Numero di Eccellenze artigiane per AIT
- Numero di certificazioni ambientali EMAS per AIT
- Ambiti produttivi specializzati manifatturieri
- Sistema Locale del Lavoro di Torino decretato come area di crisi industriale complessa
- Zone "c" ammissibili a ricevere aiuti di Stato a finalità regionale (2022-2027):
 - Torino e Moncalieri compresi solo in parte
 - Altri Comuni interamente compresi

SISTEMA COMMERCIALE

- Grandi e medie strutture di vendita:
- Grande struttura
- Media struttura

SISTEMA DELLA RICERCA

- Infrastrutture di ricerca
- Poli di innovazione
- Incubatori
- Poli integrati di didattica, ricerca, sviluppo e innovazione

SISTEMA DEL TURISMO

- Comuni appartenenti a Comprensori sciistici

BASE CARTOGRAFICA

- Province
- AIT
- Comuni
- Laghi
- Ferrovie:
 - Alta velocità
 - Ordinaria
- Rete stradale:
 - Autostrade
 - Strade extraurbane a traffico e velocità elevati

La rielaborazione cartografica è a cura del Settore Pianificazione Regionale per il Governo del Territorio. Per tutti i dati che compongono la cartografia del Ptr, coerentemente con i dati dell'IGR, è stato adottato il sistema di riferimento WGS84/UTM32N (EPSG: 3252). Lo sfondo della regione deriva dalla Sfondo Cartografico della BDTM presente sui plug-in di QGIS CSI Atlante W1. Le fonti dei dati che compongono le tavole e i relativi cartogrammi sono descritte nel Documento Programmatico.

