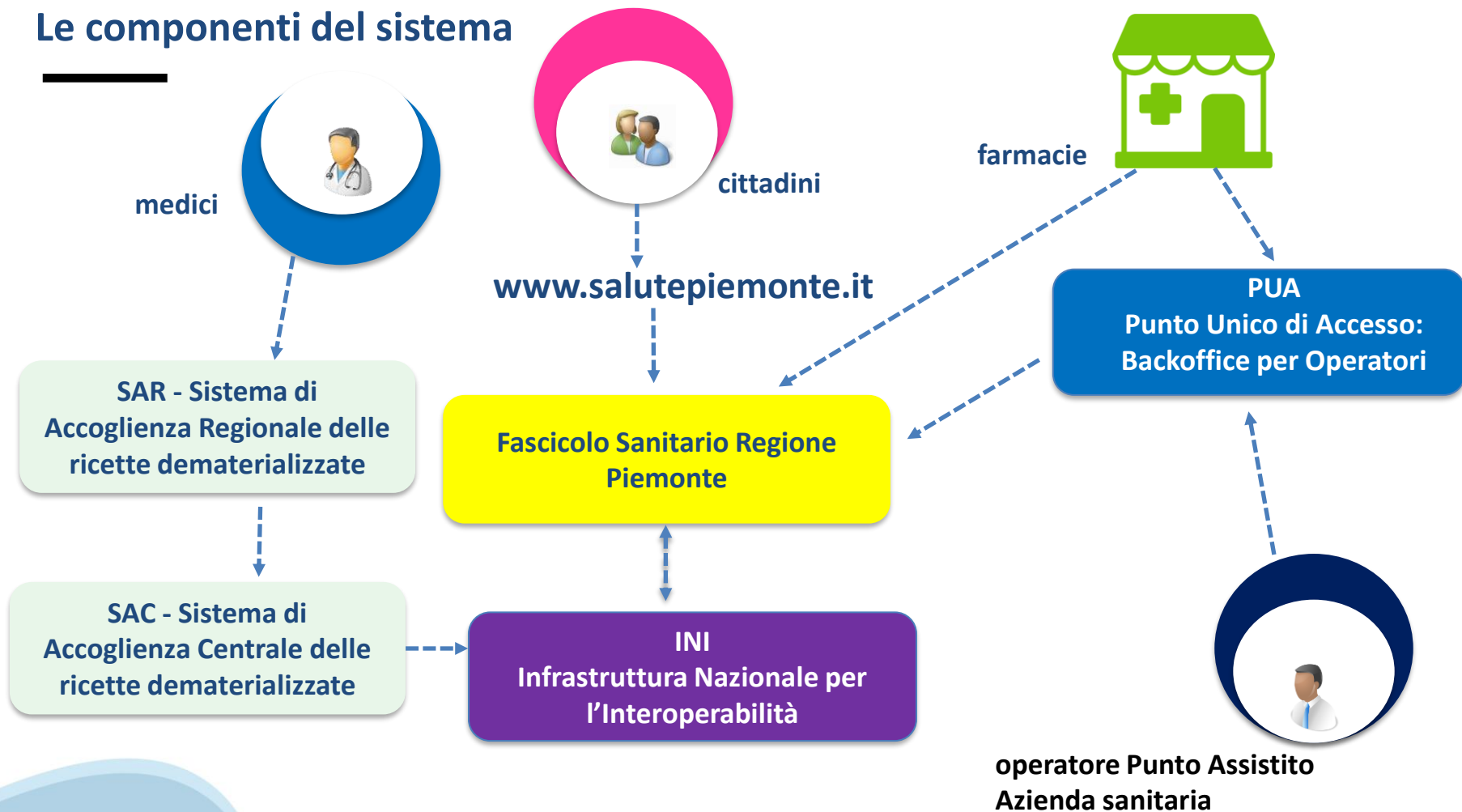


Ritiro farmaci con Tessera Sanitaria

Nuovo servizio Sanità Digitale

25 gennaio 2023

Le componenti del sistema

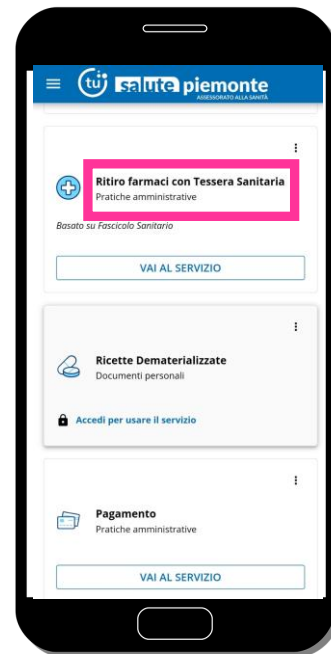
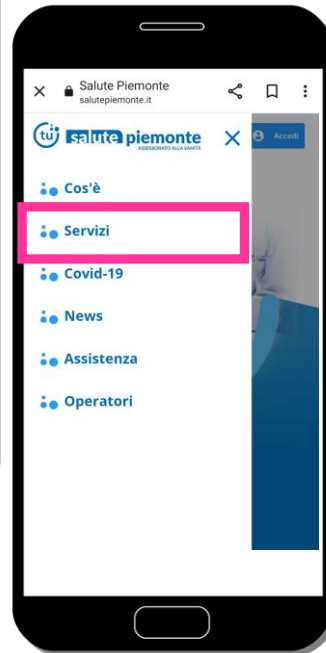


Come raggiungere il servizio

1 www.salutepiemonte.it

2 selezionare «servizi»

3 selezionare «Ritiro farmaci con Tessera Sanitaria»

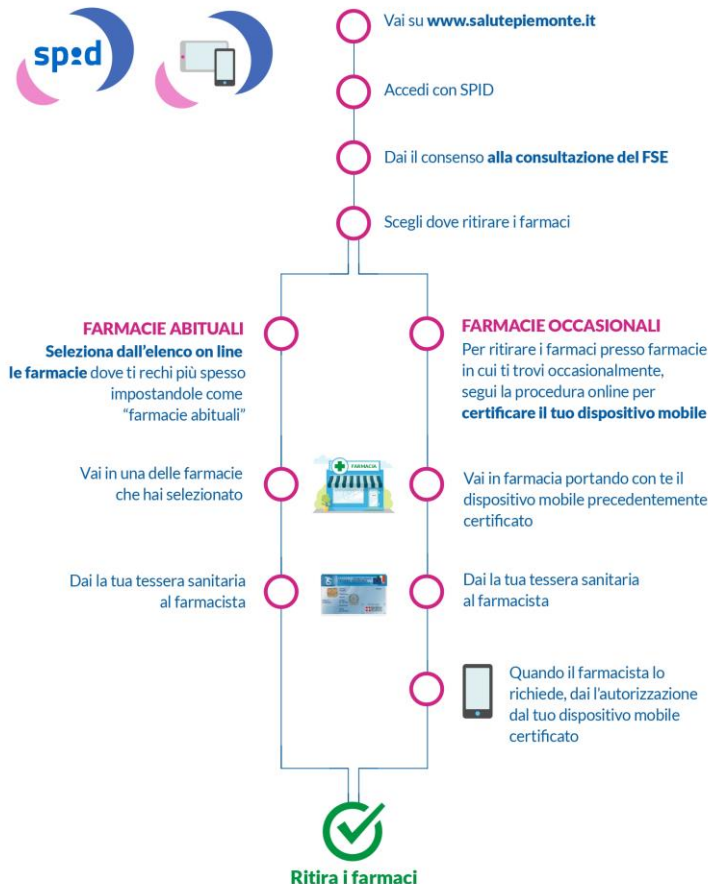


Percorso cittadino con SPID e dispositivo mobile

Il cittadino ha a disposizione due opzioni, non esclusive tra loro

- scegliere le «farmacie abituali» selezionandole tra quelle aderenti all'iniziativa
- autorizzare eventuali farmacie occasionali

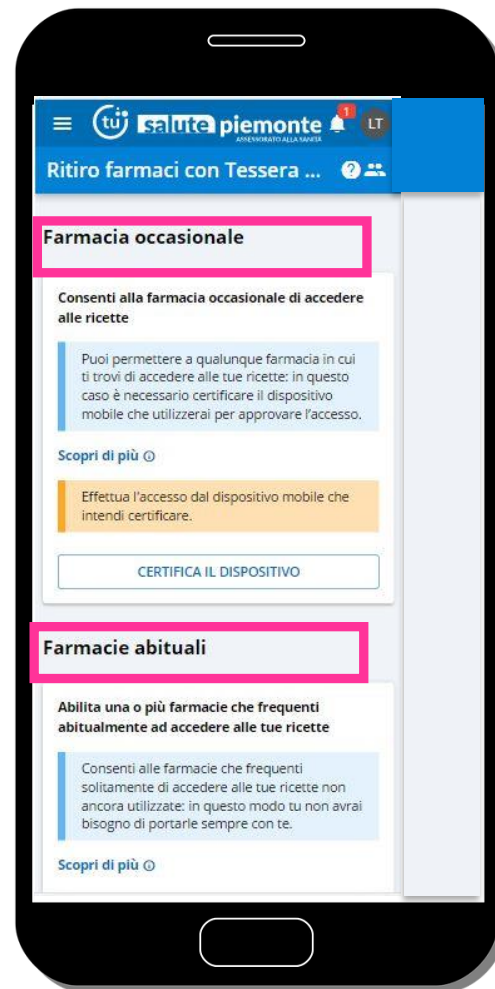
HAI SPID E DISPOSITIVO MOBILE?



homepage

questa è la homepage del servizio, che permette di accedere alle due funzionalità

l'elenco delle farmacie aderenti all'iniziativa è disponibile su **Salutepiemonte** attraverso il servizio integrato e continuamente aggiornato [trova un](#)

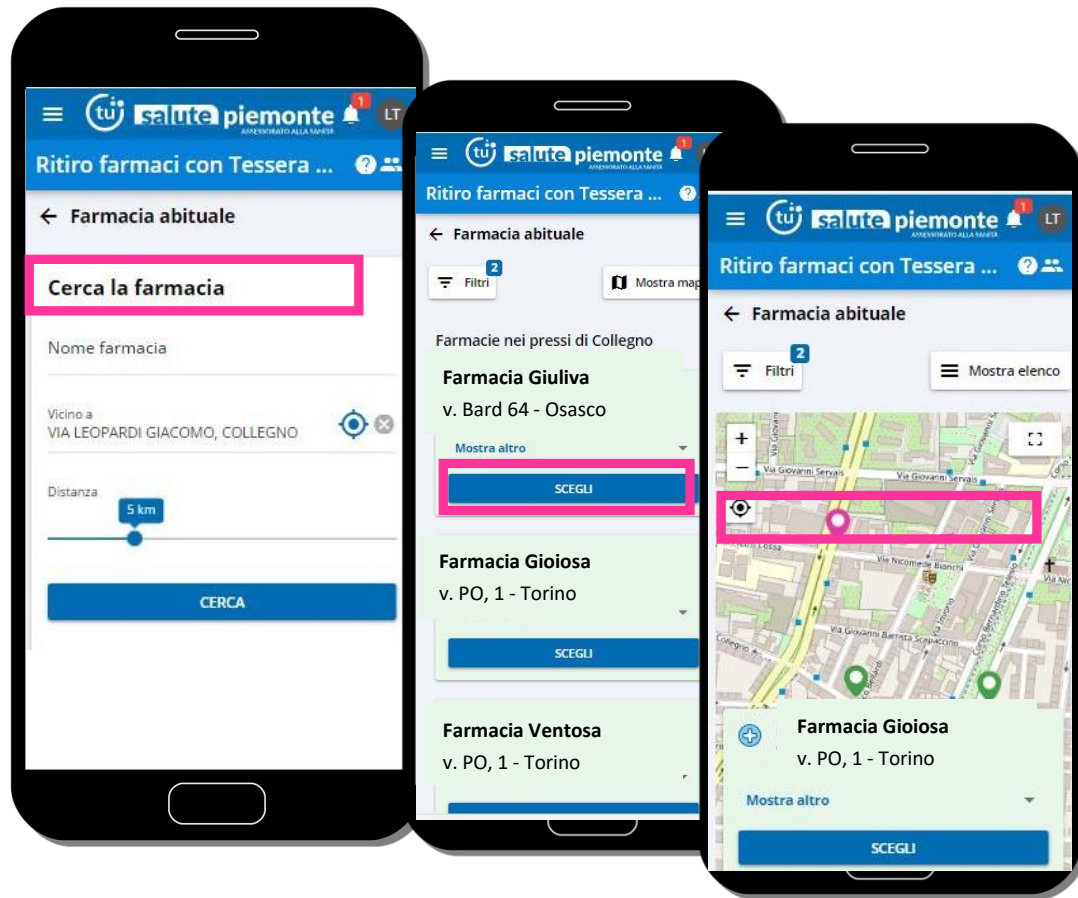


Scelta farmacia abituale

1 il cittadino deve fare la ricerca di una farmacia

2 può selezionarla da dall'elenco

3 oppure localizzarla su mappa



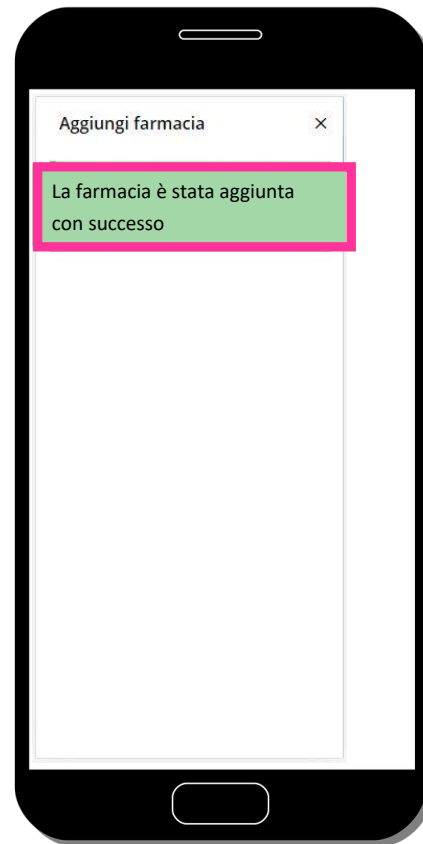
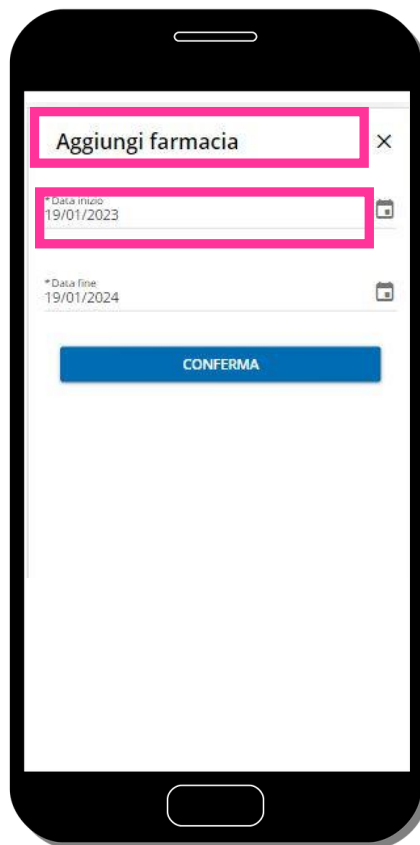
Farmacia abituale - aggiunta

1

è possibile impostare un periodo di validità per l'autorizzazione

2

il cittadino riceve conferma che la farmacia è stata aggiunta con successo



Farmacia abituale – ritiro dei farmaci

- 1 Il cittadino si reca in una farmacia abituale precedentemente scelta
- 2 presenta soltanto la tessera sanitaria
- 3 riceve i farmaci



Farmacia occasionale – certificazione dispositivo

1 per autorizzare una farmacia occasionale è necessario certificare il dispositivo mobile (tablet o smartphone)

2 per farlo è necessario autenticarsi con SPID/CIE

3 Il cittadino deve selezionare «certifica dispositivo»

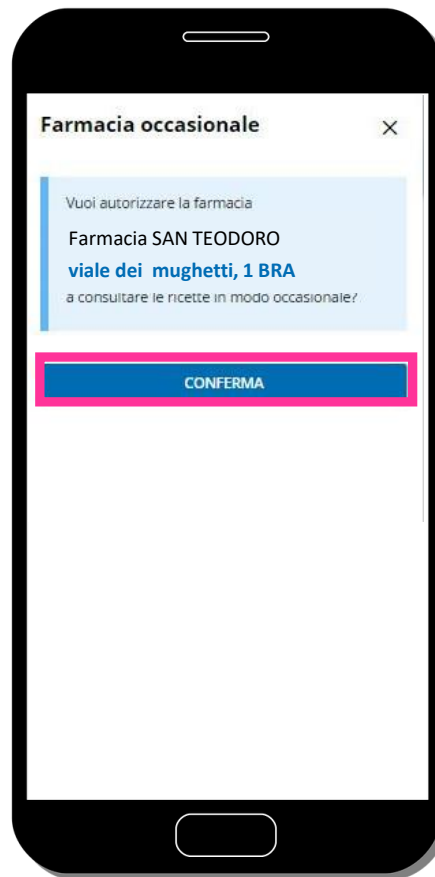
4 E riceve il feedback di avvenuta certificazione

questa operazione si fa in un clic e una volta sola!



Farmacia occasionale – ritiro dei farmaci

- 1 Il cittadino si reca in una farmacia occasionale
- 2 presenta la tessera sanitaria al farmacista
- 3 su richiesta del farmacista va sul dispositivo certificato conferma l'autorizzazione
per questa operazione non è richiesta l'autenticazione
- 4 Il cittadino conferma l'autorizzazione e ritira i farmaci



Utente senza SPID/CIE e con dispositivo mobile

che cosa può fare	dove
certificare il dispositivo	Punto Assistito ASL e farmacie
scegliere farmacie abituali	Punto Assistito ASL
ritirare i farmaci	farmacie abituali e farmacie occasionali
esprimere il consenso alla consultazione del FSE	Punto Assistito ASL oppure farmacie
Delegare una persona di fiducia	Punto Assistito ASL oppure farmacie

Utente senza SPID/CIE e con dispositivo mobile

che cosa può fare:	dove
certificare il dispositivo	Punto Assistito ASL e farmacie
scegliere farmacie abituali	Punto Assistito ASL
ritirare i farmaci	in farmacie abituali e occasionali
esprimere il consenso alla consultazione del FSE	Punto Assistito ASL o farmacie
Delegare una persona di fiducia	Punto Assistito ASL o farmacie

Utente senza SPID/CIE e senza dispositivo mobile

che cosa può fare	dove
scegliere farmacie abituali	Punto Assistito ASL
ritirare i farmaci	solo in farmacie abituali
esprimere il consenso alla consultazione del FSE	Punto Assistito ASL o in farmacia
delegare una persona di fiducia	Punto Assistito ASL o in farmacia

Utente con SPID/CIE e senza dispositivo mobile

che cosa può fare	dove
scegliere farmacie abituali	punto Assistito ASL
ritirare i farmaci	solo in farmacie abituali
esprimere il consenso alla consultazione del FSE	punto Assistito ASL oppure farmacie
delegare una persona di fiducia	punto Assistito ASL oppure farmacie

In ogni caso gli utenti con SPID possono tramite PC scegliere le farmacie abituali, esprimere il consenso e delegare una persona di fiducia