

Direzione OPERE PUBBLICHE, DIFESA DEL SUOLO, MONTAGNA, FORESTE, PROTEZIONE
CIVILE, TRASPORTI E LOGISTICA

Settore Protezione civile e sistema anti Incendi boschivi (A.I.B.)

DETERMINAZIONE NUMERO: 899

DEL: 20/04/2016

Codice Direzione: A18000

Codice Settore: A1803A

Legislatura: 10

Anno: 2016

Oggetto

Rinnovo e adeguamento delle caratteristiche tecniche e di visibilità dell'abbigliamento del volontariato di protezione civile della Regione Piemonte. Abrogazione del capitolato allegato alla D.D. n 350 del 17/02/2016 e approvazione del nuovo capitolato corretto.

Premesso che:

vista la D.D. n° 350/A1803A del 17/02/2016 che ravvisava la necessità di ridefinire le caratteristiche tecniche dell'abbigliamento dei volontari di protezione civile della Regione Piemonte, migliorando, grazie ai nuovi tessuti, la vestibilità e la comodità dei capi indossati, e nel contempo coglieva l'esigenza di rinnovarne l'estetica con nuovi e più pratici colori;

dato atto che il capitolato descritto nell'allegato A della sopraccitata D.D., il cui contenuto è stato opportunamente concordato tra la Regione Piemonte e le Organizzazioni di volontariato ad essa legate da rapporto convenzionale, conteneva imprecisioni dovute ad inesatte descrizioni tecniche delle caratteristiche dei tessuti;

ritenuto necessario correggere dette descrizioni tecniche attraverso l'abrogazione dell'erroneo capitolato e la contemporanea approvazione di un nuovo capitolato contenente le esatte descrizioni tecniche dei tessuti così come descritti nell'allegato A bis che diventa parte integrante sostanziale del presente atto;

IL DIRIGENTE

vista la legge n.225/92;

vista la L.R. 23/08;

vista la L.R. 7/03;

visto il regolamento regionale n° 5/R del 23/07/2012;

attestata la regolarità amministrativa del presente atto,



DETERMINA

- di abrogare l'allegato A della D.D. n° 350/A1803A del 17/02/2016 ;
- di approvare le caratteristiche dell'abbigliamento tecnico dei volontari di protezione civile della Regione Piemonte, così come indicate nell'allegato A bis, che diventa parte integrante e sostanziale della presente determinazione;
- di stabilire che i volontari facenti parte della colonna mobile regionale e/o che abbiano un rapporto convenzionale con la Regione Piemonte dovranno uniformarsi alle nuove caratteristiche contenute nell'allegato A bis, allorché le vecchie divise perdano le loro qualità specifiche di protezione o di visibilità. Per le restanti Organizzazioni di Volontariato il presente atto determinativo ha valore indicativo, ma non obbligatorio. E' consentito l'utilizzo di tessuti aventi caratteristiche tecnologiche e di sicurezza superiori.

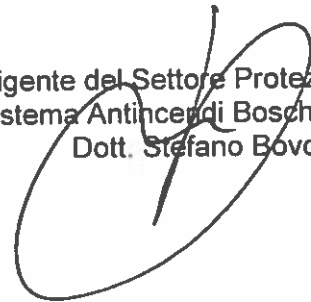
Avverso la presente determinazione è ammesso il ricorso al TAR del Piemonte entro 60 giorni dalla avvenuta piena conoscenza dell'atto oppure il ricorso straordinario al Capo dello Stato entro 120 giorni.

La presente determinazione sarà pubblicata sul B.U.R. ai sensi dell'art. 61 dello Statuto e dell'art. 5 della L.R. 22/2010.

Il Funzionario Estensore
Pietro Carlo Arietti



Il Dirigente del Settore Protezione Civile
e Sistema Antincendi Boschivi (A.I.B.)
Dott. Stefano Bovo



PROTEZIONE CIVILE PIEMONTE - UNIFORMI e DIVISE

LINEA OPERATIVA 2016

COLORE BLU: Pantone 5395C

COLORE GIALLO FLUO: YELLOW REFLEX EN 20471

COLORE GRIGIO MELANGE: Pantone filo 429 U

GIACCONE INVERNALE ANTIPIOGGIA ANTINEVE

Giacca pioggia di colore blu scuro in tessuto GORE-TEX o equivalente con membrana in PTFE bicomponente, avente le seguenti caratteristiche:

- manica ergonomica
- fondo capo dotato di coulisse e leggermente arrotondato e allungato sul dietro
- dotato di cinque tasche:
 - due tasche basse leggermente oblique chiuse da cerniera e protette da pattina chiusa da bottoni a pressione
 - una tasca verticale petto sinistro a livello finta centrale protetta da tessuto
 - una tasca portatessera manica destra dotata di cerniera spalmata
 - una tasca interna parte basso sinistro interno per alloggiamento pettorina CE EN 20471 ;
- chiusura centrale con cerniera pressofusa a doppio cursore protetta da patta chiusa da bottoni a pressione nascosti e da sottofinta per evitare infiltrazioni;
- sistema di restringimento con elastico inserito interno al fianco verso il dietro per un tratto di circa cm 8 sia nella parte destra che nella parte sinistra e disposto in due file
- porta radio su petto destro lungo cm 17 x 10.5 soffietto da cm 2.5 coperta da pattina velcrata
- Spallacci in tessuto giallo fluo bordati con coda di topo rifrangente ;
- fondo manica regolabile con alamaro velcrato;
- collo alto con coperta collo in maglina in tinta ;
- Cappuccio ergonomico inserito nel collo regolabile con tondino elastico e stopper
- cerniera di aggancio interno davanti per alloggiamento interno termico
- fodera di rete sul busto e di nylon sulle maniche
- predisposto per l'aggancio a mezzo cerniere di un GILET TERMICO ANTIFREDDO IN TESSUTO TECNICO ALTAMENTE COIBENTE con la possibilità di essere utilizzato anche all'interno del GIUBBINO
- completamente termo-nastrata con nastro PTFE bicomponente
- taglie dalla XS alla 5XL
- certificazione CE EN 13688, CE EN 343 3.3.

PERSONALIZZAZIONI :

- velcro cm. 12x4 su petto sx
- velcro 8x2.5 su petto dx al di sopra del porta radio per qualifica ricamata "nominativa" della persona
- logo ricamato Protezione Civile Regione Piemonte cucito petto sinistro
- velcro cm 10x2.5 su manica sx per qualifica ricamata "provincia" di appartenenza
- velcro quadrato cm 8x8 su porta radio per logo ricamato associazione
- scudetto Italia cucito su manica sx sotto il velcro 10x2.5
- bandierina europea ricamata cucita su manica dx
- transfer rifrangente su schiena, con scritta giustificata

GIACCONE INVERNALE

GIACCONE INVERNALE ANTIPIOGGIA-ANTINEVE



GIUBBINO OPERATIVO + GILET INTERNO TERMICO

Giubbino operativo di colore blu scuro in **TESSUTO ELASTICIZZATO** (peso 205 gr/mq +/- 5%) composto da: 40% COTONE – 30% ELASTANE (LICRA T400) – 30% POLIESTERE aventi le seguenti caratteristiche:

- manica ergonomica e staccabile
- fondo capo dotato di elastico al fianco e allungato sul dietro
- dotato di cinque tasche:
 - due tasche basse leggermente oblique chiuse da cerniera e protette da filetto
 - una tasca verticale petto sinistro a livello finta centrale protetta da filetto
 - una tasca dietro per alloggiamento maniche
 - una tasca interna parte basso sinistro interno per alloggiamento gilet ad alta visibilità per la sicurezza dell'operatore se esposto al traffico su strada e/o in condizioni di scarsa visibilità;
- **GILET AD ALTA VISIBILITA' CERTIFICATO CE EN 20471 CL. 2** (vedi descrizione prodotto) ripiegato nella tasca interna nella parte in basso a sinistra
- chiusura centrale con cerniera pressofusa protetta da patta chiusa da bottoni a pressione nascosti;
- porta radio su petto destro lungo cm 17 x 10.5 soffietto da cm 2.5 coperta da pattina velcrata
- Spallacci in tessuto giallo fluo bordati con coda di topo rifrangente ;
- fondo manica regolabile dotato di polso elasticizzato e alamaro velcrato;
- cerniera fino a punta collo ;
- cerniera di aggancio interno davanti per alloggiamento interno termico
- **GILET INTERNO TERMICO ANTIFREDDO IN TESSUTO TECNICO ALTAMENTE COIBENTE** con la possibilità di essere utilizzato anche all'interno del GIACCONE
- taglie dalla XS alla 5XL
- certificazione CE EN 13688

PERSONALIZZAZIONI:

- velcro cm. 12x4 su petto sx
- velcro 8x2.5 su petto dx al di sopra del porta radio per qualifica ricamata "nominativa" della persona
- logo ricamato Protezione Civile Regione Piemonte cucito su petto sx
- velcro cm 10x2.5 su manica sx per qualifica ricamata "provincia" di appartenenza
- velcro quadrato cm 8x8 su porta radio per logo ricamato associazione
- scudetto Italia cucito su manica sx sotto il velcro 10x2.5
- bandierina europea ricamata cucita su manica dx
- transfer rifrangente su schiena, con scritta giustificata es:

PROTEZIONE CIVILE REGIONE PIEMONTE VOLONTARIATO

- carattere ARIAL giustificato
- altezza carattere 3,5 centimetri
- colore grigio rifrangente

GIUBBINO OPERATIVO

GIUBBINO OPERATIVO PREDISPOSTO PER AGGANCIO GILET TERMICO



ANTIPIOGGIA MAXI EMERGENZE

Indumento tecnico di colore blu scuro in tessuto impermeabile – traspirante EN 343 3.3, avente le seguenti caratteristiche:

- Lunghezza sotto ginocchio
- Cuciture termo-nastrate
- Chiusura centrale protetta da finta con bottoni automatici
- Aperture laterali con velcro per l'accesso al capo sottostante
- Fondo manica regolabile con soffiello anti-acqua all'interno
- Cappuccio con banda rifrangente, inserito all'interno del collo
- Bande rifrangenti REFLEXITE termo-applicate a tecnologia microsferica
- Taglie dalla XS alla 5XL
- Certificazione CE EN 13688, CE EN 343 3.3.

PERSONALIZZAZIONI:

- Velcro cm 8X8 su petto destro
- Logo Protezione Civile Regione Piemonte su petto sinistro
- transfer rifrangente su schiena, con scritta giustificata

ANTIPIOGGIA MAXI EMERGENZE



FELPA TRICOLORE di colore blu con inserti giallo fluo

- Maglia felpa in 100% cotone
- Collo a polo con chiusura tre bottoni
- Polsini e fondo in costina elasticizzata.
- Colletto e polsini con bordo tricolore
- Inserti in alta visibilità di colore giallo sulle spalle
- Toppa di rinforzo in colore blu sui gomiti
- Taglia dalla XS alla 5XL

PERSONALIZZAZIONI

- Ricamo petto sx logo regionale;
- Ricamo petto dx per logo territorio/amministrazione e/o stemma associazione
- Bandiera Italia-Europa ricamata sulla manica sinistra

FELPA TRICOLORE

FELPA TRICOLORE

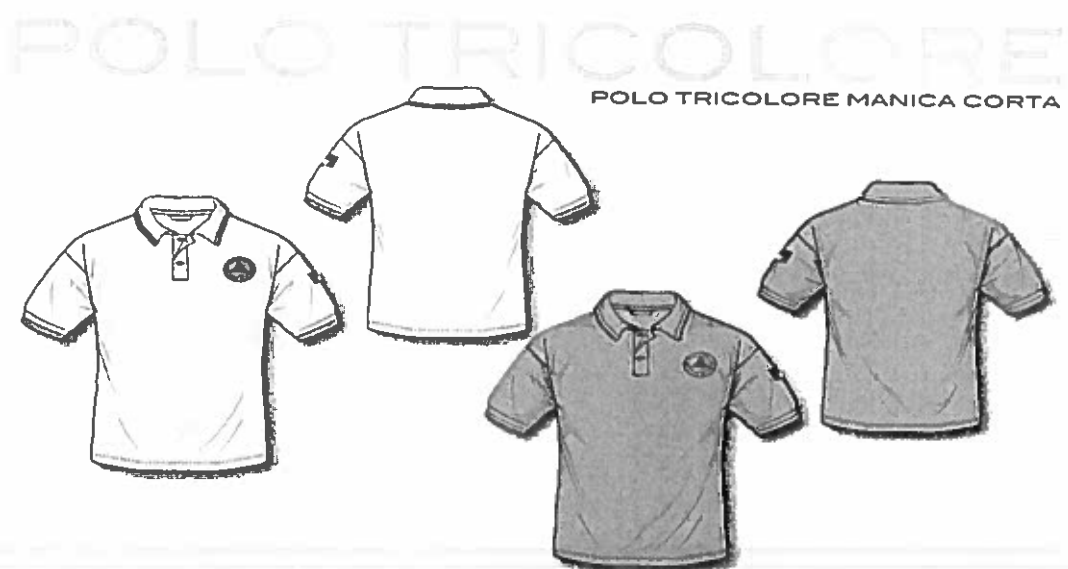


POLO TRICOLORE MANICA CORTA E MANICA LUNGA DI COLORE GRIGIO MELANGE

- Maglia in piquet di cotone 100% MADE IN ITALY,
- Collo calato a costina.
- Peso tessuto 190 g/mq +/- 5%
- Collo con para sudore
- Manica lunga finita a polso elasticizzato.
- Doppia ribattitura di cucitura sul giro collo, spalle e fondo .
- Tintura reattiva
- Senza prodotti azoici.
- Colli e polsini con tricolore
- Taglie dalla XS alla 5XL

PERSONALIZZAZIONI

- ricamo petto sx logo regionale;
- ricamo petto dx per logo territorio/amministrazione e/o stemma associazione
- bandiera Italia-Europa ricamata sulla manica sinistra



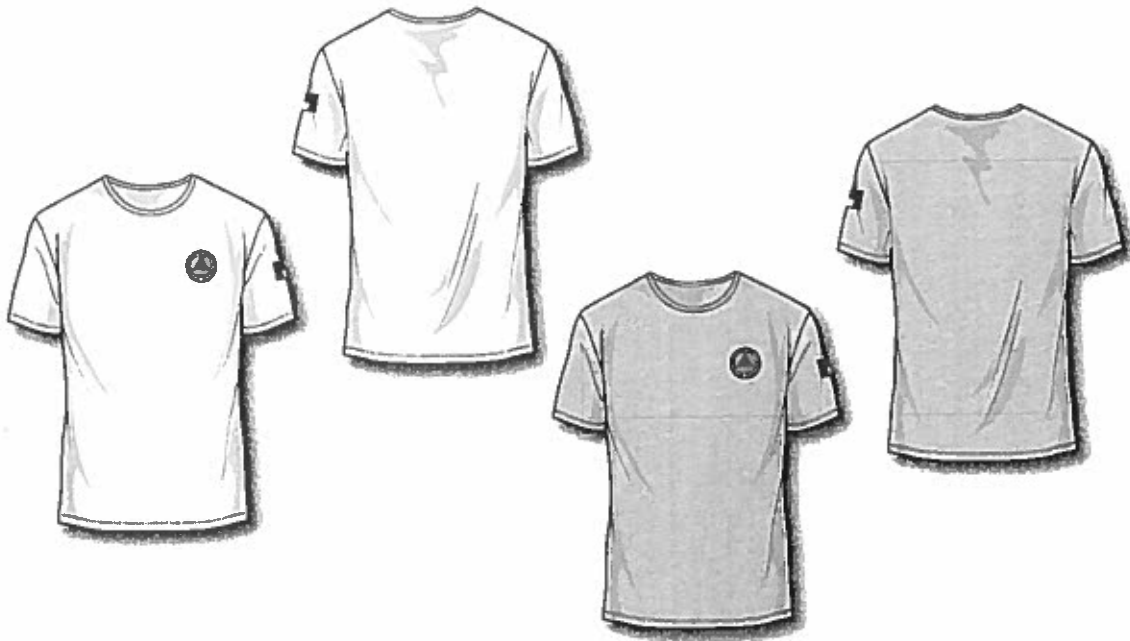
T-SHIRT di colore grigio melange

- T-shirt in tessuto cotone irrestringibile
- Colletto nastrato, cuciture rinforzate e costina elasticizzata
- Peso 150 gr/mq +/- 5%
- Taglie dalla XS alla 5XL

PERSONALIZZAZIONI

- ricamo petto sx logo regionale;
- ricamo petto dx per logo territorio/amministrazione e/o stemma associazione
- bandiera Italia-Europa ricamata sulla manica sinistra

T-SHIRT



PANTALONE OPERATIVO

Pantalone operativo di colore blu scuro **TESSUTO ELASTICIZZATO** (peso 205 gr/mq +/- 5%) composto da: 40% COTONE – 30% ELASTANE (LICRA T400) – 30% POLIESTERE aventi le seguenti caratteristiche:

- dotato di cinque tasche
 - due tasche a taglio obliquo sul davanti;
 - una tasca posteriore destra chiusa da cerniera e protetta da filetto;
 - due tasche laterali a soffietto chiuse da cerniera e protette da pattina velcrata
- ginocchia ergonomiche;
- fondo gamba liscio;
- cintura con elastico e cinque passanti chiusa con bottone tipo jeans
- tasche cargo con coda di topo gialla sia al centro della pattina che al sacco tasca
- taglie dalla XS alla 5XL
- **Certificazione CE EN 13688**

PANTALONE
PANTALONE OPERATIVO



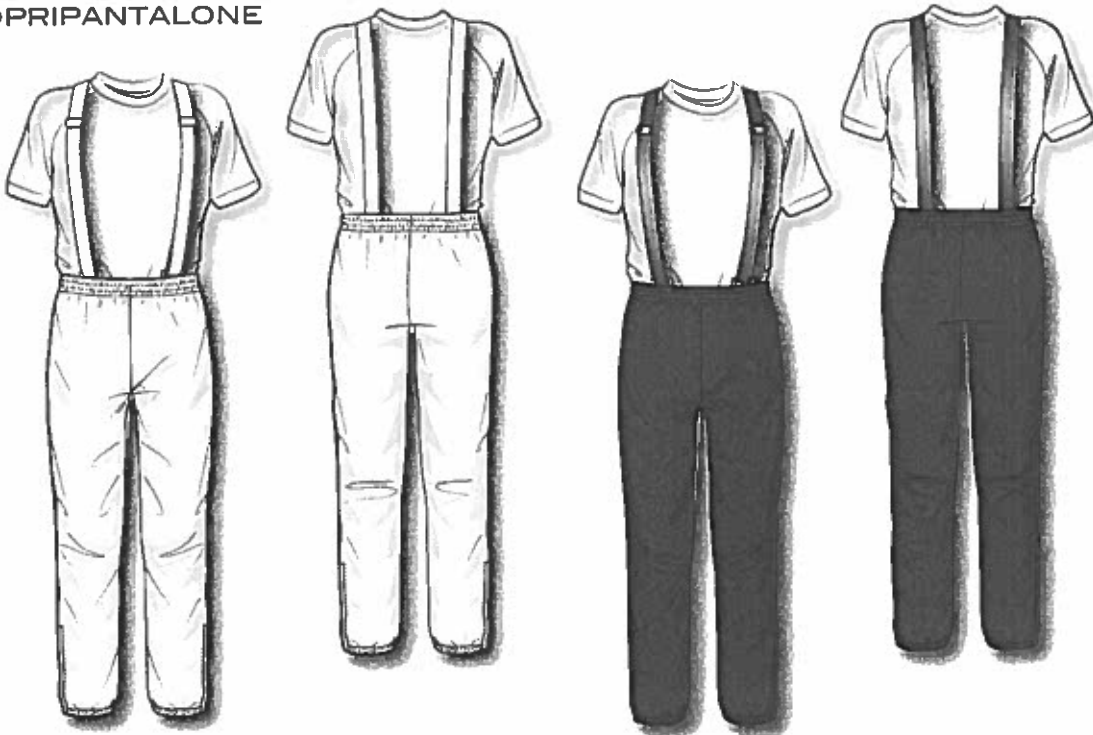
COPRIPANTALONE INVERNALE ANTIPIOGGIA ANTINEVE

Sovra pantalone di colore blu scuro in tessuto GORE-TEX o equivalente con membrana in PTFE bicomponente, avente le seguenti caratteristiche:

- Vita elasticizzata
- Bretelle elastiche regolabili e staccabili
- Fondo gamba dotato di elastico antiscivolo interno
- Fondo gamba dotato di apertura laterale chiusa da cerniera e protetta da patta chiusa da velcro
- Certificato CE EN 13688, CE EN 343 3.3.

COPRIPANTALONE

COPRIPANTALONE



TUTA INTERA DA LAVORO

- Tasche applicate sul davanti
- Tasca posteriore
- Elastico in vita sulla parte posteriore; elastico rimovibile ai polsi.
- Chiusura con cerniera
- Composizione: cotone 100%; colore blu
- Taglie: dalla 42 alla 64

PERSONALIZZAZIONI

- logo Protezione Civile Regionale ricamato cucito su petto sinistro
- velcro petto dx per logo territorio/amministrazione e/o stemma associazione
- bandiera Europa ricamata cucita sulla manica destra
- scudetto Italia cucito su manica sinistra
- transfer rifrangente su schiena, con scritta giustificata (come giaccone e giubbotto)

TUTA INTERA DA LAVORO



GILET CE EN 20471 CL.2

- Tessuto maglina di poliestere indemagliabile 100% PL
- Chiusura centrale a mezzo cerniera
- Bande rifrangenti microsfera termo applicate
- Transfer rifrangente su schiena con scritta giustificata
- Logo Protezione Civile Piemonte su petto sinistro
- Taglie S – L – XXL
- Certificazione CE EN 20471 cl. 2, CE EN 13688

PERSONALIZZAZIONI:

- Velcro cm 8X8 su petto destro
- Logo Protezione Civile Regione Piemonte su petto sinistro
transfer rifrangente su schiena, con scritta giustificata



CUFFIA INVERNALE

- Berretto invernale in PILE o LANA
- Taglia unica
- Logo ricamato su fronte

CUFFIA INVERNALE

CUFFIA INVERNALE



BERRETTO BASEBALL

- Berretto Baseball tricolore con logo su fronte
- Tessuto cotone 100%
- Taglia unica regolabile con velcro
- Logo ricamato su fronte

BERRETTO

BERRETTO BASEBALL



SCARPONCINO DI PROTEZIONE:

REQUISITI MINIMI: CERTIFICAZIONE CE EN 20345 CAT. S3, taglie dalla 36 alla 48

SCARPONCINO

SCARPONCINO DI PROTEZIONE



STIVALE IN GOMMA:

REQUISITI MINIMI: CERTIFICAZIONE CE EN 20345 CAT S5, taglie dalla 36 alla 48

STIVALE

STIVALE IN GOMMA

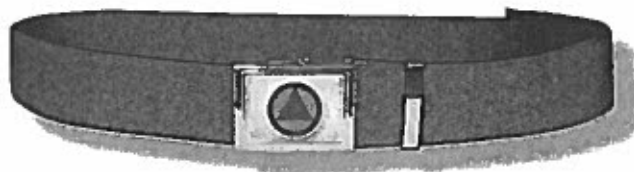


CINTURA

- Cintura in corda colore blu altezza 4 cm
- Fibbia in metallo con logo PROTEZIONE CIVILE
- Taglie 120/130/140

CINTURA

CINTURA

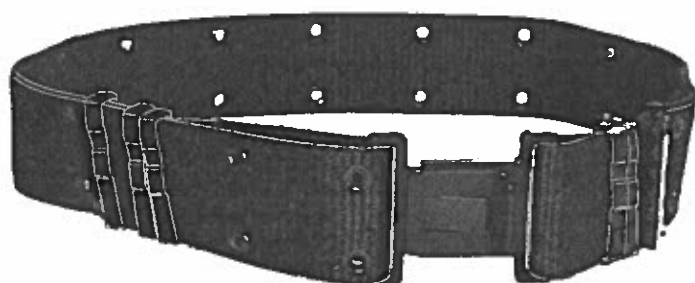


CINTURONE BLU

- Con fori e fibbia a sgancio rapido.

CINTURONE

CINTURONE



CASCO CERTIFICATO CE EN 397

Casco per la sicurezza del Volontario, leggero e ben aerato

- Dotato di sistema di regolazione a rotella
- Sottogola progettato per aprirsi in caso di urto ed evitare il soffocamento
- Rotella di regolazione del giro testa
- Calotta dotata di fori d'aerazione
- Ganci di posizionamento per il montaggio di una LAMPADA FRONTALE
- Calotta pre-forata per l'installazione di VISIERA e CUFFIE ANTI RUMORE e RADIO
- Sistema interno a "ragno" con imbottitura removibile e lavabile
- Disponibile nei colori bianco/VOLONTARIO, giallo fluo/CAPO SQUADRA e blu/COORDINATORE
- Taglia unica (52-63 cm).
- **Certificato CE EN 397, (EN 166/Visiera accessoria)**
- Logo Protezione Civile Regione Piemonte su fronte

CASCO

