



fondo
sociale europeo

Informativa comunicazione

POR FSE Piemonte 2014-2020 – le principali azioni dell'annualità 2022

Paola Casagrande

Direttore regionale Coordinamento politiche e fondi europei – Turismo e sport



Cofinanziato
dall'Unione europea



La fine della programmazione

autunno 2022

4

iniziative di comunicazione:

- 1) ITS EUROVILLAGE '22
- 2) CERTIFICAZIONE DELLE COMPETENZE
- 3) APPRENDISTATO
- 4) ORIENTAMENTO

ITS Eurovillage '22

29-30 SETTEMBRE ENVIRONMENT PARK TORINO

- 7 FONDAZIONI ITS
- 7 POLI DI INNOVAZIONE
- 5 SERVIZI REGIONALI INTEGRATI (OOP, MIP, FP, CERTIFICAZIONE COMPETENZE, APPRENDISTATO)
- 2 PARTNER TRANSFRONTALIERI
- 2 CONVEGNI INTERNAZIONALI
- OLTRE 600 GIOVANI E OPERATORI COINVOLTI**



ITS EUROVILLAGE
LA FESTA DELL'ALTA FORMAZIONE

Scopri Oggi
come costruire
il tuo **Domani.**

TESTIMONIANZE, PUNTI INFORMATIVI,
SEMINARI, ESPOSIZIONE DI PROGETTI,
MUSICA, DJ SET E MOLTO ALTRO!

TORINO **29-30/09/2022**
14.00-20.00

ENVIRONMENT PARK, INGRESSO DA
VIA LIVORNO 60 O VIA COSTAGUTA 21



ITS Eurovillage '22



Certificazione delle competenze

metti in luce
le tue capacità!
certifica la tua esperienza

CERTIFICAZIONE DELLE COMPETENZE REGIONE PIEMONTE



metti in luce le tue capacità!

certifica la tua esperienza

CERTIFICAZIONE DELLE COMPETENZE REGIONE PIEMONTE



MARCO, 62 ANNI - falegname da sempre

Il servizio di **validazione delle competenze** della Regione Piemonte ricostruisce le tue esperienze e le certifica tramite un attestato pubblico valido nel mondo del lavoro.



Certificazione delle competenze



metti in luce le tue capacità!
certifica la tua esperienza

CERTIFICAZIONE DELLE COMPETENZE REGIONE PIEMONTE

LUCIA, 27 ANNI - cameriera da sempre

Il servizio di validazione delle competenze della Regione Piemonte ricostruisce le tue esperienze e le certifica tramite un attestato pubblico valido nel mondo del lavoro.

FONDO SOCIALE EUROPEO



metti in luce le tue capacità!
certifica la tua esperienza

CERTIFICAZIONE DELLE COMPETENZE REGIONE PIEMONTE

MARCO, 62 ANNI - falegname da sempre

Il servizio di validazione delle competenze della Regione Piemonte ricostruisce le tue esperienze e le certifica tramite un attestato pubblico valido nel mondo del lavoro.

FONDO SOCIALE EUROPEO



metti in luce le tue capacità!
certifica la tua esperienza

CERTIFICAZIONE DELLE COMPETENZE REGIONE PIEMONTE

VERENA, 59 ANNI - segretaria da sempre

Il servizio di validazione delle competenze della Regione Piemonte ricostruisce le tue esperienze e le certifica tramite un attestato pubblico valido nel mondo del lavoro.

FONDO SOCIALE EUROPEO



metti in luce le tue capacità!
certifica la tua esperienza

CERTIFICAZIONE DELLE COMPETENZE REGIONE PIEMONTE

MARIA, 26 ANNI - assistente da sempre

Il servizio di validazione delle competenze della Regione Piemonte ricostruisce le tue esperienze e le certifica tramite un attestato pubblico valido nel mondo del lavoro.

FONDO SOCIALE EUROPEO



metti in luce le tue capacità!
certifica la tua esperienza

CERTIFICAZIONE DELLE COMPETENZE REGIONE PIEMONTE

CARLO, 30 ANNI - barista da sempre

Il servizio di validazione delle competenze della Regione Piemonte ricostruisce le tue esperienze e le certifica tramite un attestato pubblico valido nel mondo del lavoro.

FONDO SOCIALE EUROPEO



metti in luce le tue capacità!
certifica la tua esperienza

CERTIFICAZIONE DELLE COMPETENZE REGIONE PIEMONTE

ANDREA, 41 ANNI - pizzaiolo da sempre

Il servizio di validazione delle competenze della Regione Piemonte ricostruisce le tue esperienze e le certifica tramite un attestato pubblico valido nel mondo del lavoro.

FONDO SOCIALE EUROPEO



metti in luce le tue capacità!
certifica la tua esperienza

CERTIFICAZIONE DELLE COMPETENZE REGIONE PIEMONTE

DAVIDE, 37 ANNI - falegname da sempre

Il servizio di validazione delle competenze della Regione Piemonte ricostruisce le tue esperienze e le certifica tramite un attestato pubblico valido nel mondo del lavoro.

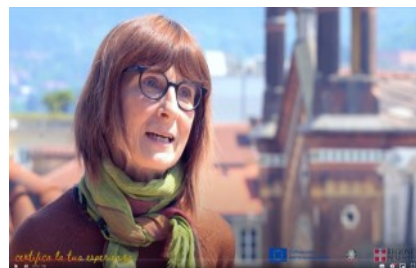
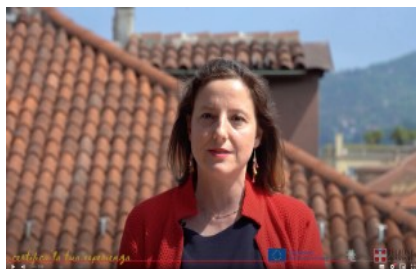
FONDO SOCIALE EUROPEO

Adv
8 soggetti di
campagna.
i protagonisti delle storie

Certificazione delle competenze

video e clip social

12 pillole-testimonianze



Spot radio su 23 emittenti

B2C

mapa dei servizi di validazione
card
brochure



fai validare le tue competenze



Sei disoccupato e vuoi ricollocarti?

fai validare le tue competenze
e gioca una carta in più per
rientrare nel mercato del lavoro

Scopri di più su:
<https://bit.ly/31Cncow>



Hai interrotto gli studi
per iniziare a lavorare?

fai validare le tue competenze
e riprendi la tua formazione
con i corsi regionali

Scopri di più su:
<https://bit.ly/31Cncow>



Hai interrotto gli studi
per iniziare a lavorare?

fai validare le tue competenze
e riprendi la tua formazione
con i corsi regionali

Scopri di più su:
<https://bit.ly/31Cncow>



Apprendistato



? ! A > >

APPRENDISTATO
un percorso che
inizia con la **A**



Apprendistato

Social – card e post

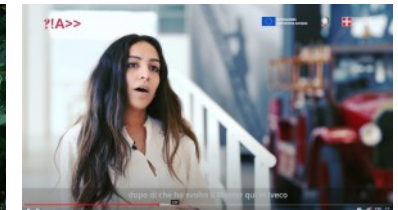
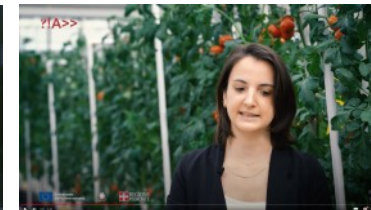


Spot radiofonico su 23 emittenti regionali

ADVERTISING

Creatività diverse con soggetti diversi per adv, sito web, annunci e affissioni, banner su testate online

Video interviste



Apprendistato

Vetrina web

REGIONE PIEMONTE

ALTO APPRENDISTATO PIEMONTE

CHI È | PERCORSI DI APPRENDISTATO | ENTI FORMATORI | SERVIZI PER LE IMPRESE | TESTIMONIANZE | NEWS

lo sai che la formazione di un **NEOASSUNTO in apprendistato** è un vantaggio per le aziende?

ALTO APPRENDISTATO un percorso che inizia con la A

L'apprendistato di Alta Formazione istruisce l'interazione tra impresa e ateneo...

SCOPRI

QUALI PERCORSI PUOI ATTIVARE IN ALTO APPRENDISTATO

SCOPRI

CHI TI FORMA

ATENEI | FORMAZIONE IPR | ISTITUZIONI APLA | INIZIATIVE DI RICERCA

UN'OPPORTUNITÀ PER LE AZIENDE E PER I GIOVANI

SERVIZI GRATUITI | VANTAGGI ECONOMICI E FISCALI | TUTELA ASSICURATIVA

Formazione esterna | Co-progettazione | Coordinamento scientifico

SCOPRI | SCOPRI | SCOPRI

LA VOSTRA ESPERIENZA

SARA 24 anni *master beni culturali*

EMILIO

CLAUDIO

ELENA

MASSIMO

!A>>

IN PRIMO PIANO

TITOLO | TITOLO | TITOLO

REGIONE PIEMONTE

ALTO APPRENDISTATO PIEMONTE

CHI È | PERCORSI DI APPRENDISTATO | ENTI FORMATORI | SERVIZI PER LE IMPRESE | TESTIMONIANZE | NEWS

SEGUICI SU

OTTENERE UN TITOLO DI STUDIO LAVORANDO CON L'APPRENDISTATO È POSSIBILE

L'APPRENDISTATO DI ALTA FORMAZIONE E RICERCA

Cosa è?

- Contratto di lavoro a tempo indeterminato
- Destinato ai giovani tra i 18 e i 29 anni
- Durata di almeno 6 mesi

E al termine?

- Il datore di lavoro può continuare il rapporto a tempo indeterminato fruendo ancora per un anno dei benefici contributivi

I VANTAGGI PER LE AZIENDE

- Servizi gratuiti messi a disposizione dalle istituzioni formative
- Vantaggi fiscali ed economici che consentono una notevole riduzione del costo lavoro
- Possibilità di assumere un giovane inserito in un percorso di alta formazione (un'iversitaria post-diploma) o per un progetto di ricerca, al fine di modellare una figura altamente professionale

SCOPRI

lo sai che la formazione di un **NEOASSUNTO in apprendistato** è un vantaggio per le aziende?

QUELLI PER GLI APPRENDISTI

Cosa è?

- Opportunità di conseguire un titolo accademico o di alta attraverso una modalità didattica per competenze
- In alternativa al conseguimento di un titolo, possibilità di svolgere attività di ricerca

Tutele assicurative previste per i normali con:

COESIONE ITALIA 21-27 PIEMONTE

COSA significa APPRENDISTATO?

REGIONE PIEMONTE

ALTO APPRENDISTATO PIEMONTE

CHI È | PERCORSI DI APPRENDISTATO | ENTI FORMATORI | SERVIZI PER LE IMPRESE | TESTIMONIANZE | NEWS

SEGUICI SU

GLI ATENEI

L'area ipsum calor sit amet, consectetur adipiscing elit, sed do eiusmod tempor incididunt ut labore et dolore magna aliqua. Quis ipsum suspendisse ultrices gravida. Risus commodo ultricies nascetur accumsan lacus vel facilisis.

L'area ipsum calor sit amet, consectetur adipiscing elit, sed do eiusmod tempor incididunt ut labore et dolore magna aliqua. Quis ipsum suspendisse ultrices gravida. Risus commodo ultricies nascetur accumsan lacus vel facilisis.

IN APPRENDISTATO POSSO DIPLOMARE IL LAVORO IN AZIENDA

Cerca per nome o indirizzo

ITS Loren Ipsum Via degli Olivi, 13 Carmagnola (TO)

ITS Loren Ipsum Via delle Pale, 13 Carmagnola (TO)

ITS Loren Ipsum Via della Pace, 19

Tetti Grandi

San Michele e Grato

Galdi

Tuninetto

Carmagnola

Bossola

Cavalleri-Fumè



Obiettivo Orientamento Piemonte



**IDEE PER IL
TUO FUTURO?**
Costruiamolo insieme!



FONDO SOCIALE EUROPEO



Obiettivo Orientamento Piemonte

TARGET

B2B. Referenti nelle scuole

B2C. Giovani, genitori

_informare sulle opportunità

_creare consapevolezza sulle scelte



Obiettivo Orientamento Piemonte

MATERIALI DI COMUNICAZIONE



ONLINE:

- Infografica video
- Video esperienze
- Comunicazione social
- Schede operative
- PPT
- Documentazione report
- Guida per gli adulti
- Carta dei servizi
- Guide pdf
- Adv



OFFLINE:

- Schede operative di formazione
- Guida per gli adulti
- Carta dei servizi
- Kit didattico
- Pieghevoli opportunità post diploma e post qualifica
- Brochure
- Advertising



Obiettivo Orientamento Piemonte

PRINCIPALI MESSAGGI

IL SISTEMA REGIONALE DI ORIENTAMENTO È AL TUO FIANCO PER UNA SCELTA CONSAPEVOLE

FONDO SOCIALE EUROPEO

IDEE PER IL TUO FUTURO?
Costruiamolo insieme!

FONDO SOCIALE EUROPEO

COSA FACCIO DOPO LA SCUOLA MEDIA?
Consulta la guida online

FONDO SOCIALE EUROPEO



SUGGERIMENTI PER LA SCELTA

Segui le tue passioni e tieni conto delle tue capacità
<http://www.regione.piemonte.it/orientamento>

FONDO SOCIALE EUROPEO

SUGGERIMENTI PER LA SCELTA

Occupati del tuo futuro in prima persona:
<http://www.regione.piemonte.it/orientamento>

FONDO SOCIALE EUROPEO

APPROFONDISCI
Consulta la nostra Guida online

<https://guideorientamento.regione.piemonte.it/postdiploma>

COSA FARE DOPO LE SCUOLE SUPERIORI?
Guarda il video di introduzione alla guida

FONDO SOCIALE EUROPEO



Grazie per l'attenzione



L'Europa investe sul Piemonte, il Piemonte investe su di te