

LA RETE SCOLASTICA

Tabella 1 - Istituzioni scolastiche autonome statali

Provincia	Direzione Didattica	Istituto Secondario I grado	Istituto Comprensivo	Istituto Onnicomprensivo	Istituti Superiori	CPIA	Totale complessivo (esclusi CPIA)
ALESSANDRIA	2	0	31	0	15	2	48
ASTI	2	1	15	0	8	1	26
BIELLA	0	0	16	0	6	1	22
CUNEO	0	0	59	0	27	2	86
NOVARA	0	0	26	1	14	1	41
TORINO	11	4	162	3	79	5	259
VERBANO-CUSIO-OSSOLA	2	1	14	1	8	0	26
VERCELLI	0	0	17	0	9	0	26
<i>Totale complessivo</i>	17	6	340	5	166	12	534

Grafico 1 . Istituzioni scolastiche autonome statali per tipologia

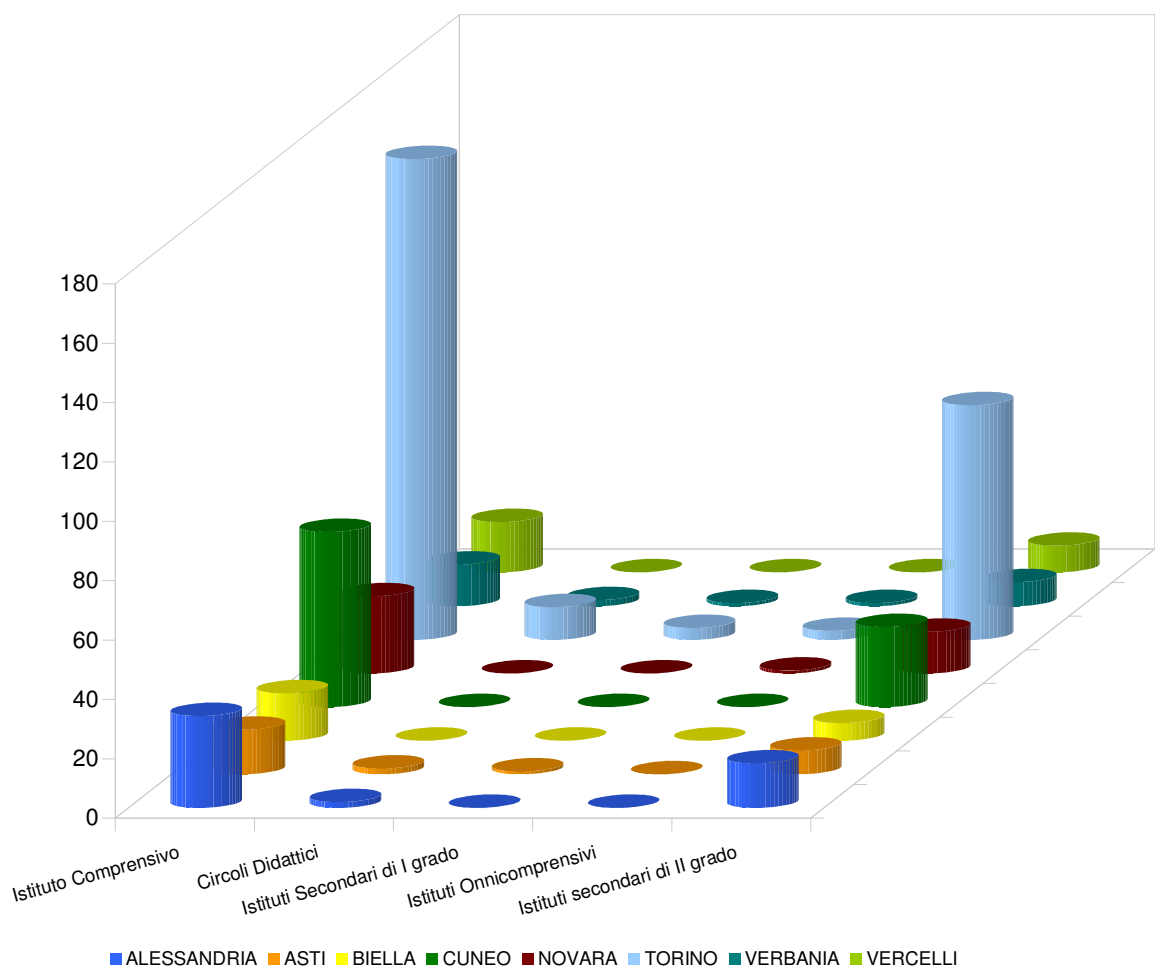


Grafico 2 . Andamento delle Istituzioni scolastiche autonome statali per tipologia

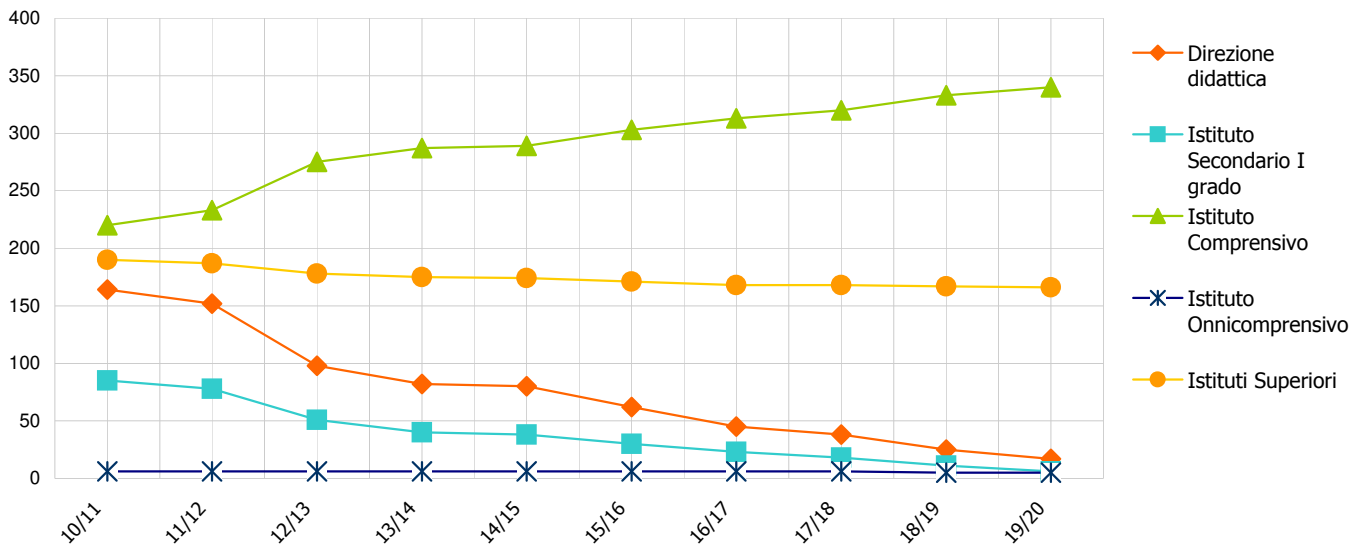


Tabella 2 - Distribuzione territoriale delle istituzioni scolastiche autonome statali

Provincia	Comuni con autonomia	% Comuni con autonomia
ALESSANDRIA	22	10,70
ASTI	17	11,02
BIELLA	16	17,57
CUNEO	51	19,43
NOVARA	24	22,99
TORINO	89	28,53
VERBANIA	17	17,57
VERCELLI	18	17,07
Piemonte	226	19,48

Grafico 3 . Comuni con almeno un'istituzione scolastica autonoma statale

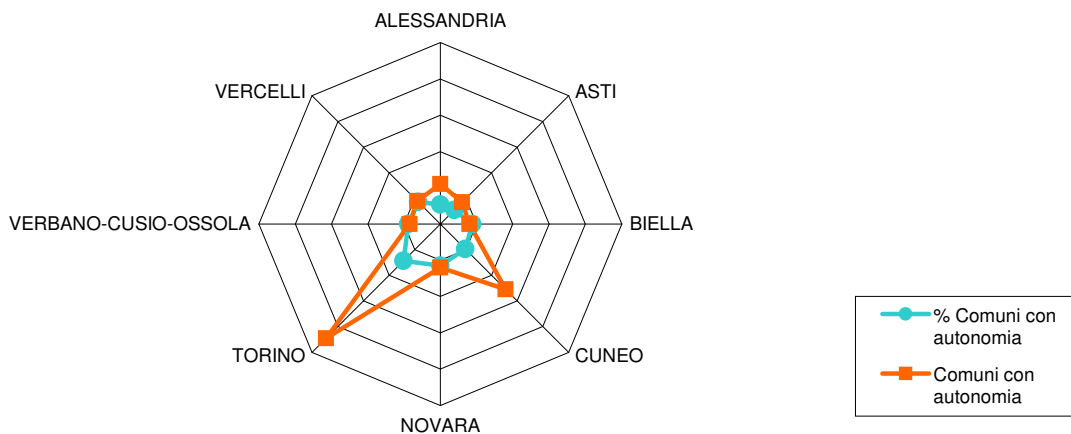


Tabella 3 - punti di erogazione del servizio del I ciclo di istruzione statali e non statali

	ALESSANDRIA	ASTI	BIELLA	CUNEO	NOVARA	TORINO	VCO	VERCELLI	Piemonte	
NON STATALI	INFANZIA	39	28	22	83	40	293	29	12	546
	PRIMARIA	6	3	2	5	7	58	2	2	85
	SECONDARIA I GRADO	5	1	1	4	6	37	1	-	55
STATALI	INFANZIA	130	62	62	189	94	461	53	63	1.114
	PRIMARIA	141	79	67	230	106	515	75	57	1.270
	SECONDARIA I GRADO	62	31	33	105	44	236	26	28	565
Totale scuole	383	204	187	616	297	1.600	186	162	3.635	

Grafico 4 . Scuole primo ciclo

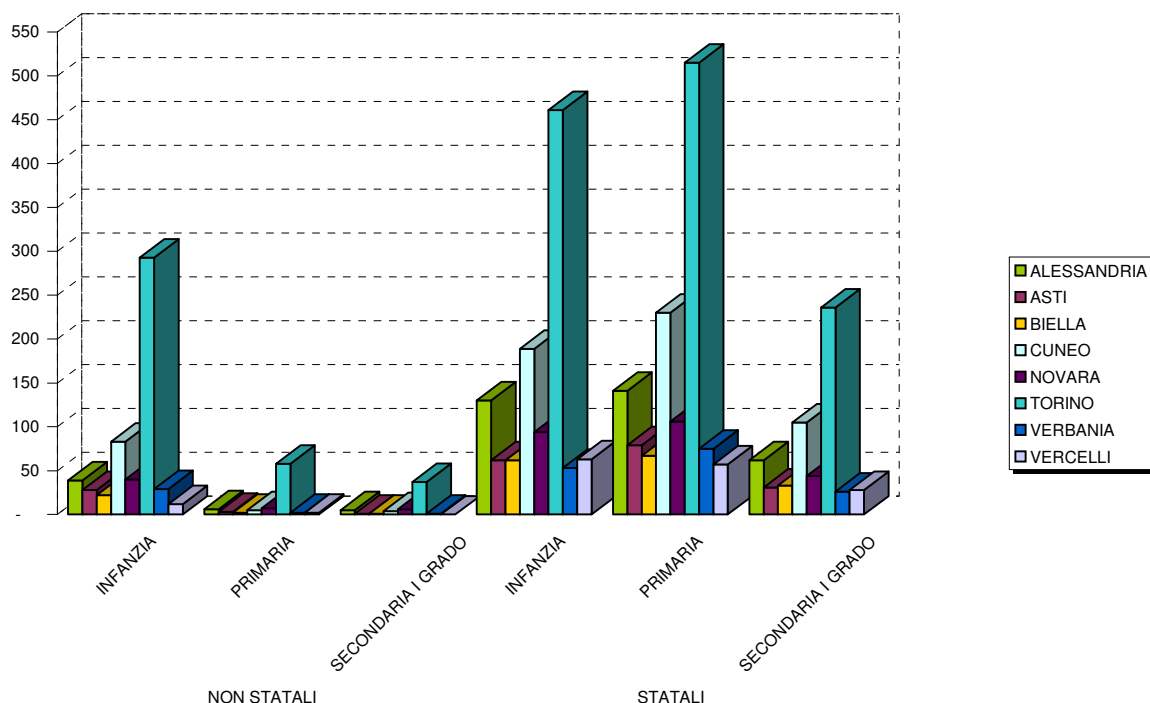
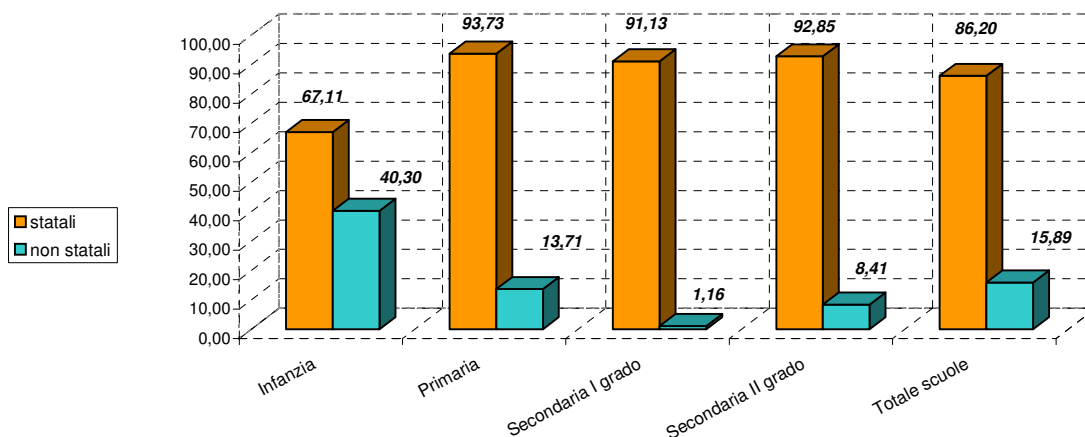


Grafico 5. Percentuale scuole statali e non statali



LA SCUOLA DELL'INFANZIA

Tabella 4 - Alunni e sezioni

Provincia	Sezioni infanzia	Alunni scuola infanzia	Sezioni Primavera	Alunni sezioni Primavera	Alunni con disabilità
ALESSANDRIA	400	8.528	6	96	217
ASTI	210	4.708	14	150	104
BIELLA	164	3.317	7	70	93
CUNEO	689	14.955	11	157	336
NOVARA	395	8.628	8	97	217
TORINO	2.355	50.579	51	595	1.182
VERBANIA	168	3.188	5	56	73
VERCELLI	180	3.573	6	102	73
Piemonte	4.561	97.476	108	1.323	2.182

Tabella 5 - Tipo di gestione scuole paritarie

Provincia	Altri Enti Locali	Comune	Enti o persone private	Enti Religiosi	Totale	
ALESSANDRIA	2		5	16	15	38
ASTI	2			18	8	28
BIELLA				19	3	22
CUNEO	3			61	18	82
NOVARA	6			18	16	40
TORINO	4		62	143	71	280
VERBANIA				21	8	29
VERCELLI				7	5	12
Piemonte	17	67	303	144	531	

Grafico 5. Tipo di gestione scuole paritarie

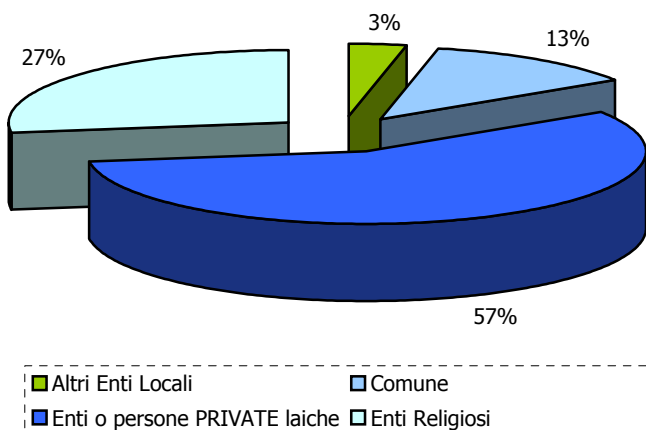


Tabella 6 - Alunni scuole non statali

Provincia	Alunni sezioni infanzia e sezioni primavera
ALESSANDRIA	1.770
ASTI	1.344
BIELLA	682
CUNEO	4.419
NOVARA	3.152
TORINO	20.840
VERBANIA	1.098
VERCELLI	688
Piemonte	33.993

Tabella 7 - Alunni stranieri

Provincia	Statale	Non statale	Totale Stranieri
ALESSANDRIA	1.614	90	1.704
ASTI	823	121	944
BIELLA	293	14	307
CUNEO	2.220	378	2.598
NOVARA	1.231	292	1.523
TORINO	4.713	3.149	7.862
VERBANIA	216	40	256
VERCELLI	434	28	462
Piemonte	11.439	4.197	15.636

Grafico 6 - Percentuale alunni stranieri

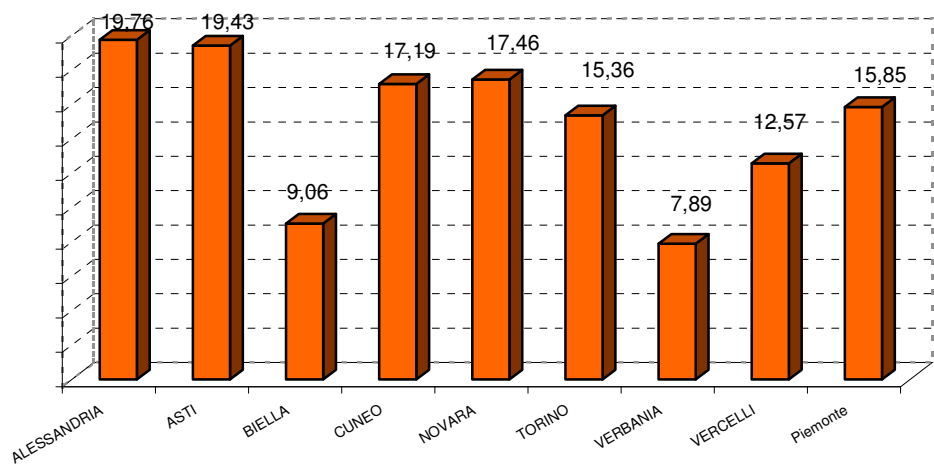


Tabella 8 - Percentuale alunni che usufruiscono dei servizi di mensa e scuolabus

Provincia	Statale	Non statale	% Mensa	Statale	Non statale	% Bus
ALESSANDRIA	82,75	93,73	85,01	5,44	1,98	4,73
ASTI	79,34	93,53	83,26	4,13		2,37
BIELLA	92,16	98,97	93,53	7,47	0,29	5,26
CUNEO	85,03	98,26	88,90	6,68	3,98	7,13
NOVARA	90,47	99,43	93,71	5,76	0,38	7,71
TORINO	96,31	98,44	97,18	1,48	0,47	1,12
VERBANIA	93,94	99,54	95,84	8,85	4,46	7,24
VERCELLI	84,33	93,75	86,10	2,98	0,00	3,27
Media	90,79	98,02	93,28	3,83	1,09	3,42

LA SCUOLA PRIMARIA

Tabella 9 - Alunni e classi

Provincia	Classi	di cui Pluriclassi	% pluriclassi sul totale classi	Alunni	di cui Alunni in pluriclasse	% alunni in pluriclassi sul totale alunni
ALESSANDRIA	906	96	10,60	15.748	1.377	8,74
ASTI	467	50	10,71	8.631	780	9,04
BIELLA	377	30	7,96	6.321	456	7,21
CUNEO	1.503	122	8,12	26.802	1.784	6,66
NOVARA	863	23	2,67	16.142	297	1,84
TORINO	4.799	133	2,77	96.449	1.827	1,89
VERBANIA	370	56	15,14	6.010	712	11,85
VERCELLI	371	25	6,74	6.545	370	5,65
Piemonte	9.656	535	5,54	182.648	7.603	4,16

Grafico 7 - Percentuale pluriclassi

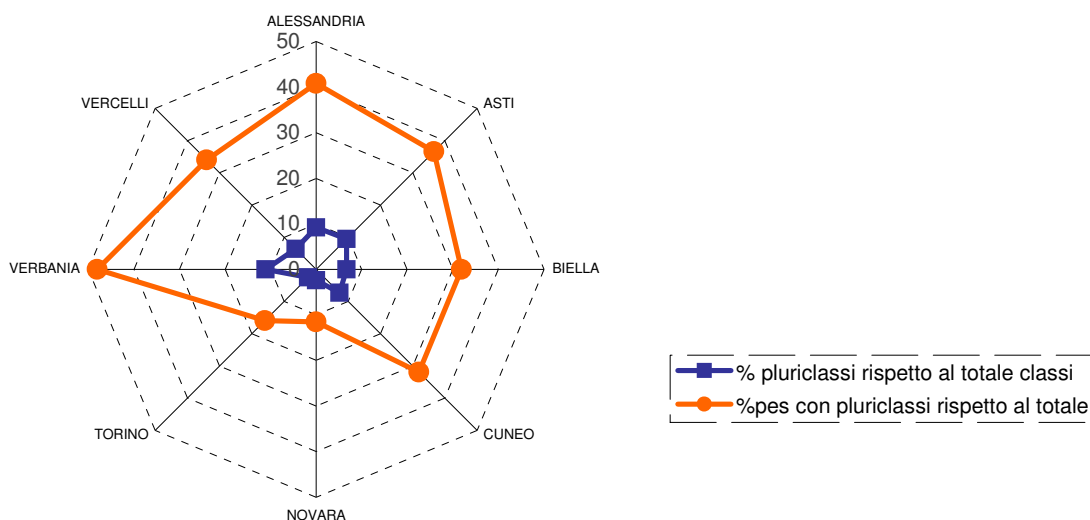


Tabella 10 - Alunni con disabilità

Provincia	Alunni con disabilità
ALESSANDRIA	539
ASTI	330
BIELLA	248
CUNEO	1.003
NOVARA	712
TORINO	3.219
VERBANIA	234
VERCELLI	226
Piemonte	6.511

Tabella 11

Provincia	Alunni scuole non statali
ALESSANDRIA	843
ASTI	257
BIELLA	124
CUNEO	410
NOVARA	1.249
TORINO	8.223
VERBANIA	220
VERCELLI	204
Piemonte	11.530

Tabella 12 - Alunni stranieri

Provincia	Statale	Non statale	Totale Stranieri
ALESSANDRIA	3.037	43	3.080
ASTI	1.784	7	1.791
BIELLA	591	0	591
CUNEO	4.250	9	4.259
NOVARA	2.784	49	2.833
TORINO	13.675	470	14.145
VERBANIA	441	8	449
VERCELLI	913	6	919
Piemonte	27.475	592	28.067

Grafico 8 - Percentuale alunni stranieri

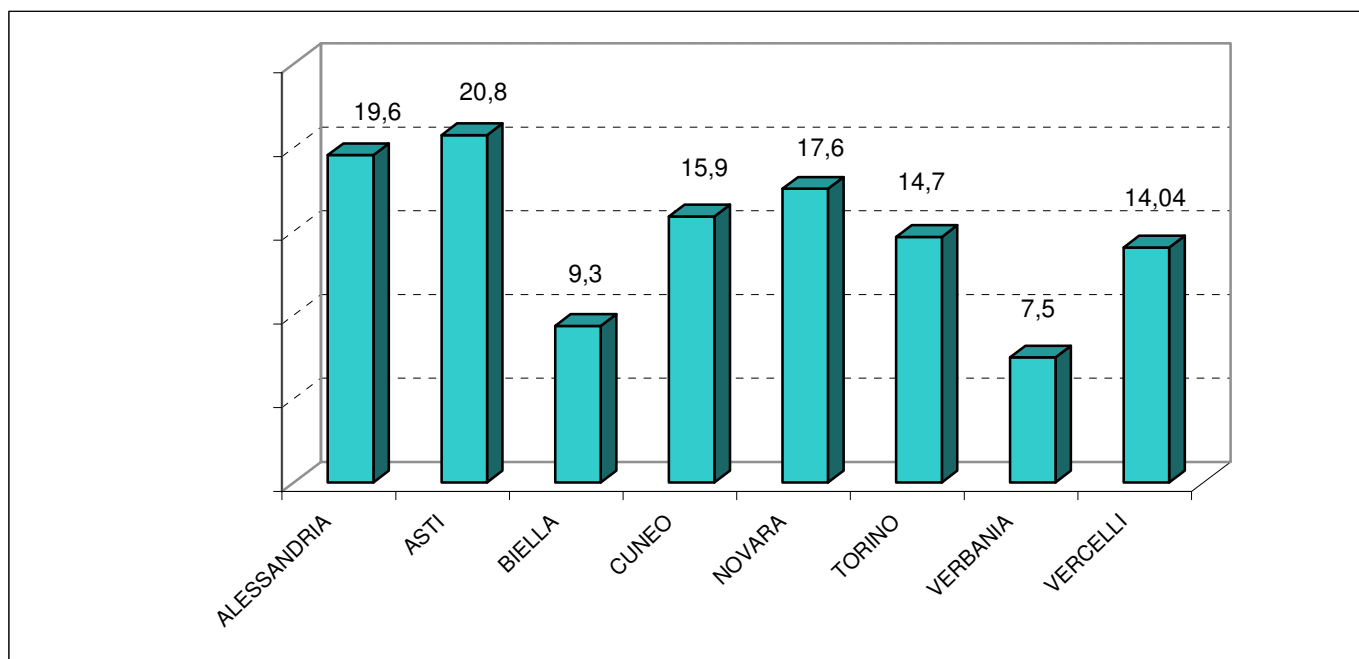


Tabella 13 - Percentuale alunni che usufruiscono dei servizi di mensa e scuolabus

Provincia	Statale	Non statale	% Mensa	Statale	Non statale	% Bus
ALESSANDRIA	79,58	88,26	80,04	12,83		13,86
ASTI	79,33	98,05	79,89	15,56		15,61
BIELLA	89,22	93,55	89,31	22,88		23,75
CUNEO	66,28	70,00	66,33	15,92	0,73	17,04
NOVARA	85,99	97,92	86,92	9,35		12,97
TORINO	88,86	93,41	89,25	5,14	1,86	4,99
VERBANIA	83,58	88,18	83,74	21,73		19,38
VERCELLI	85,93	96,08	86,25	12,95		13,71
Media	90,79	98,02	93,28	3,83	1,09	3,42

LA SCUOLA SECONDARIA DI I GRADO

Tabella 14 - Alunni e classi

Provincia	Alunni	Classi	Alunni con disabilità	Alunni scuola non statale
ALESSANDRIA	10.243	506	375	435
ASTI	5.543	247	264	37
BIELLA	4.340	212	173	56
CUNEO	16.776	816	629	264
NOVARA	10.396	486	495	1.090
TORINO	61.776	2.908	2.193	4.654
VERBANIA	3.958	206	178	57
VERCELLI	4.379	214	206	
Piemonte	117.411	5.595	4.513	6.333

Tabella 15 - Alunni stranieri

Provincia	Statale	Non statale	Totale Stranieri
ALESSANDRIA	1.770	29	1.686
ASTI	1.014	1	1.003
BIELLA	402	0	381
CUNEO	2.469	9	2.382
NOVARA	1.657	42	1.556
TORINO	7.776	229	7.656
VERBANIA	280	1	278
VERCELLI	606	0	580
Piemonte	15.235	287	15.522

Grafico 9 - Percentuale alunni stranieri

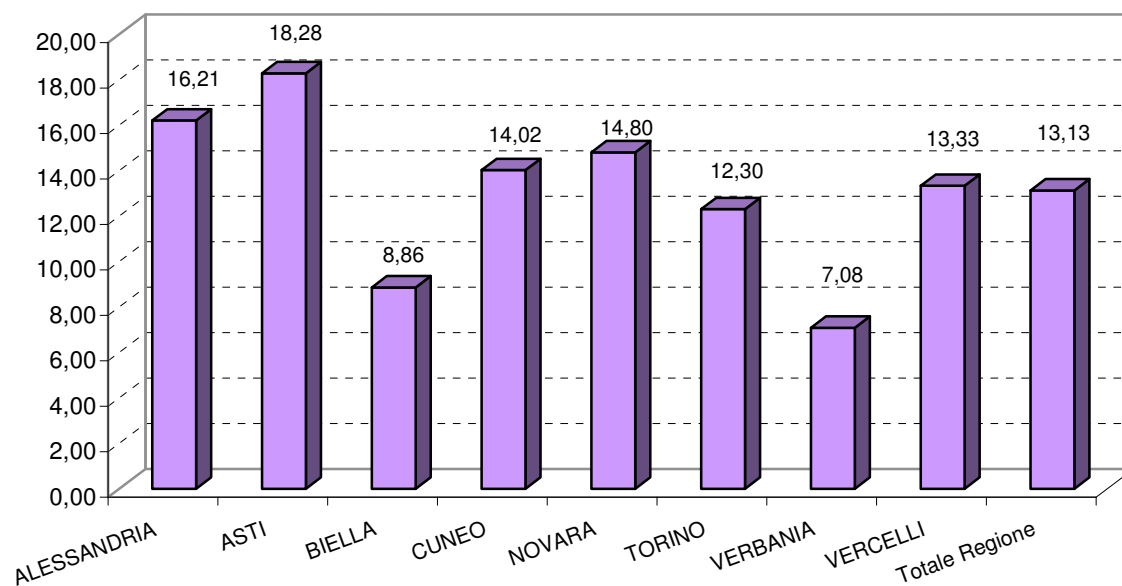


Tabella 16 - Percentuale alunni che usufruiscono dei servizi di mensa e scuolabus

Provincia	Statale	Non statale	% Mensa	Statale	Non statale	% Bus
ALESSANDRIA	23,39	56,55	21,87	13,24	4,60	13,71
ASTI	29,61	89,19	29,45	22,55		22,45
BIELLA	54,69	71,43	54,88	19,38		18,29
CUNEO	27,85	54,17	27,36	24,82	1,14	23,71
NOVARA	20,81	86,24	26,40	12,88		10,78
TORINO	27,46	81,69	30,26	8,66	8,62	8,16
VERBANIA	59,98	80,70	53,45	24,59		26,55
VERCELLI	27,14		28,01	12,66		12,02
Media	28,85	79,63	30,31	13,64	6,43	12,90