



INRAE

maregionsud.fr/biodivalp

@BiodivAlp

@pitem.biodivalp



Avec le soutien politique et financier de :



AGENCE NATIONALE DE LA COHÉSION DES TERRITOIRES

Intitulé de la réunion:
Gestion des facteurs d'érosion de la biodiversité: comparaison d'expériences transfrontalières

Denominazione dell'incontro:
Gestione dei fattori di erosione della biodiversità: confronto di esperienze transfrontaliere

Date/data: 28/1/2021
Lieu/luogo: Webinaire

Vers une gestion agroenvironnementale de la trame pastorale – retours d'expérience à l'échelle des Préalpes françaises

Emilie CROUZAT (LESSEM, Inrae) - Projet CEPАЗ

PC INTERREG V A France - Italie, Italia - Francia Projet / progetto n°5217- PS3-GEBIODIV



Prairies permanentes

Les zones pastorales

Alpages

Des surfaces pâturées

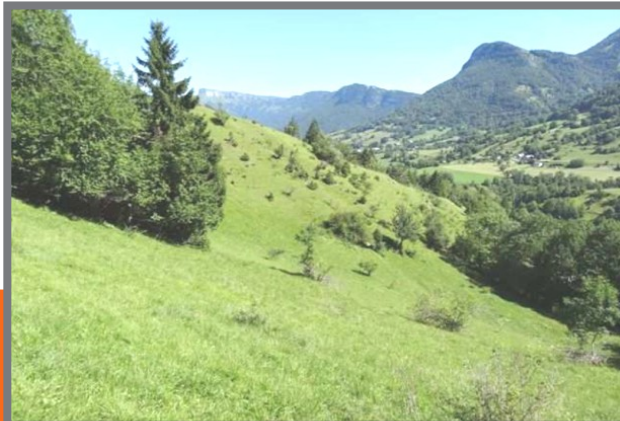
avec une ressource végétale
spontanée
herbacée, arbustive et/ou arborée

Des surfaces productives

pour les exploitations agricoles
(alimentation, gestion du troupeau,
organisation du travail)

Un atout pour la biodiversité

Maintien d'une connectivité écologique
Diversité d'habitats et espèces, ordinaire
et à enjeux



*Des strates de végétation variées
(PNR des Bauges)*

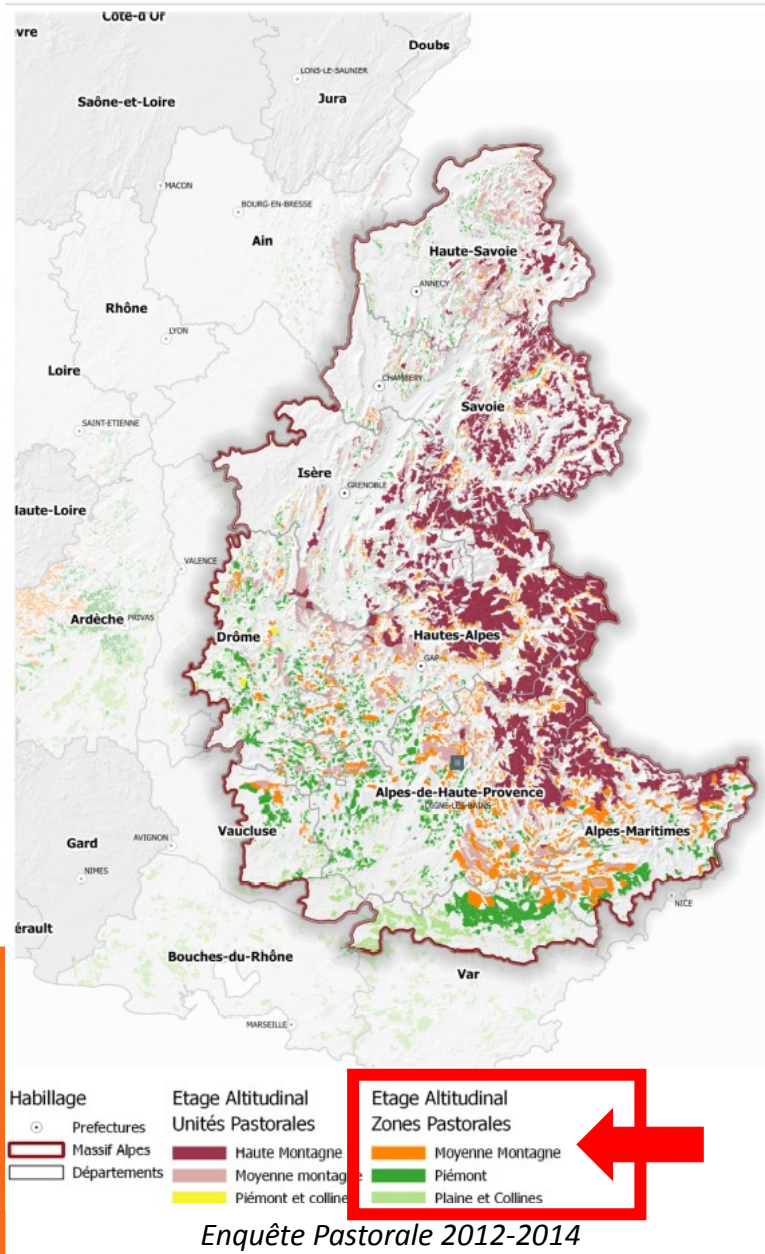


*Des milieux (semi-)ouverts
(Mairie Gréolières (06))*

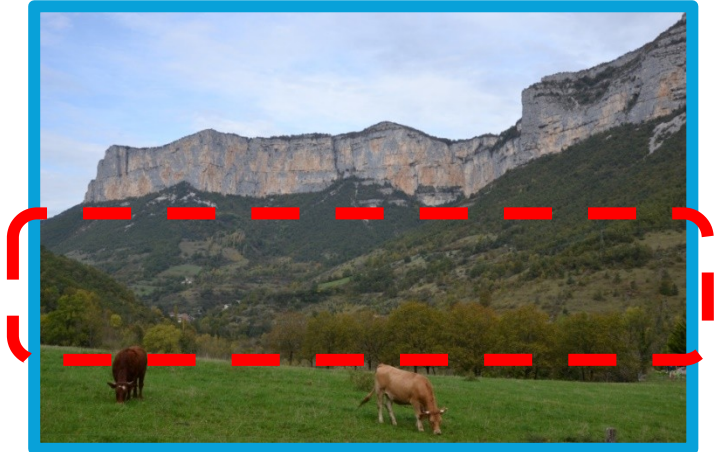


*Pelouses sèches du Lubéron
(Bourlon & Coutand 2019)*

Environ 40% du domaine pastoral des Alpes françaises



- **450 000 ha de zones pastorales** dans les Alpes françaises, soit ~40% du domaine pastoral
- **Une diversité de surfaces**
 - Caractéristiques biophysiques *altitude, pente, types de végétations ...*
 - Usages pastoraux : *cheptels, calendrier, place dans l'alimentation ...*
 - Gouvernance *accès foncier, structuration collective, outils de gestion ...*
- **Un focus sur deux grands types de zones pastorales**
 - Les zones intermédiaires
 - Les parcours préalpins

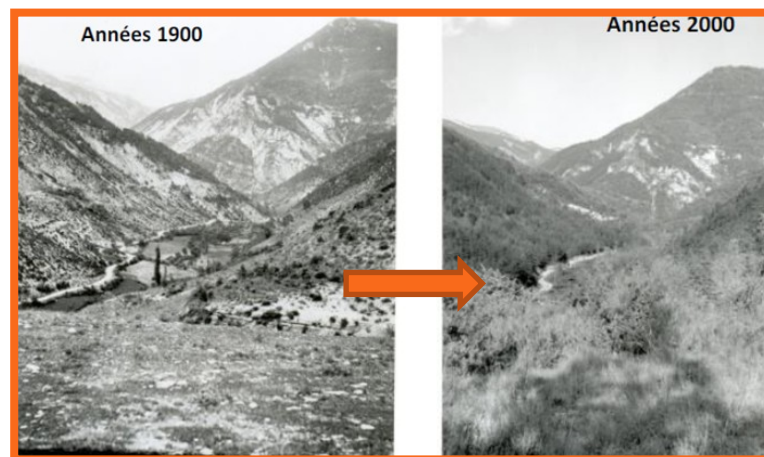


Zones intermédiaires du Vercors (2nd plan)
(H. Dodier, FAI)



Parcours préalpins des Préalpes d'Azur
(L. Garde, CERPAM)

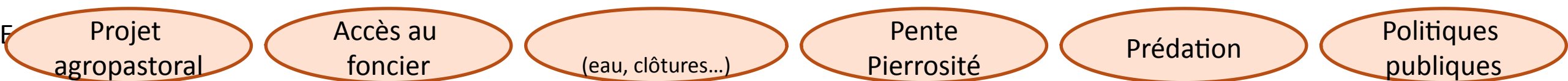
Une tendance à la fermeture des milieux sur des zones contraintes



*Progression des ligneux – Diois 1990/2000
(Jobbé-Duval 2014)*



*Embroussaillement des balcons de Belledonne – 1975/2014
(G. Rebuffet)*



Abandon ou extensification
des pratiques pastorales

Contrôle diminué des dynamiques de végétation

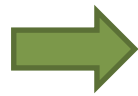
Les zones pastorales, à la croisée d'enjeux pastoraux et territoriaux

Pérennité des usages pastoraux

Conservation biodiversité et paysages

d'incendie

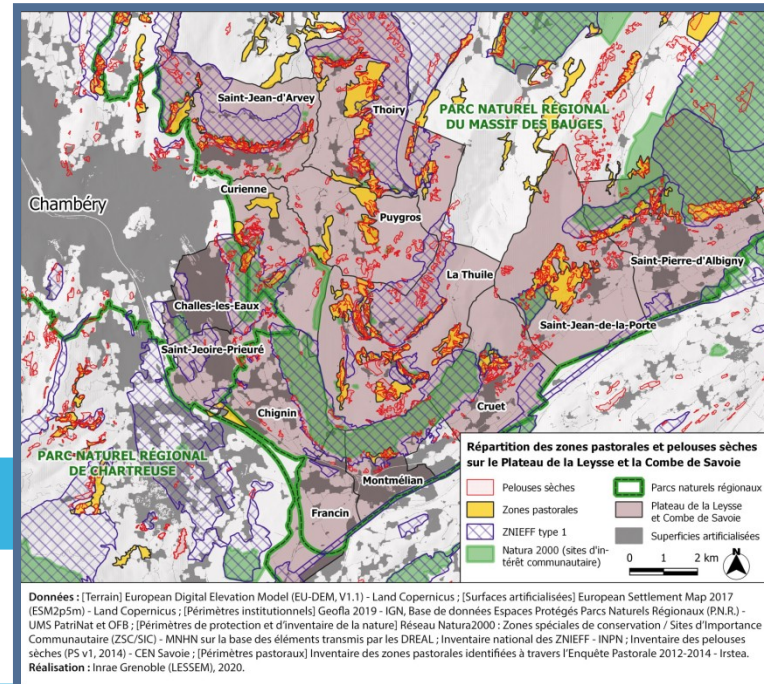
Gestion du multiusage



Quelles modalités de revalorisation agroenvironnementale des zones pastorales ?



*Pâturage en sous-bois
(Enquête pastorale 2012-2014)*



pelouses sèches et des zonages N2000 et ZNIEFF sur le PNR des Bauges (Inrae)

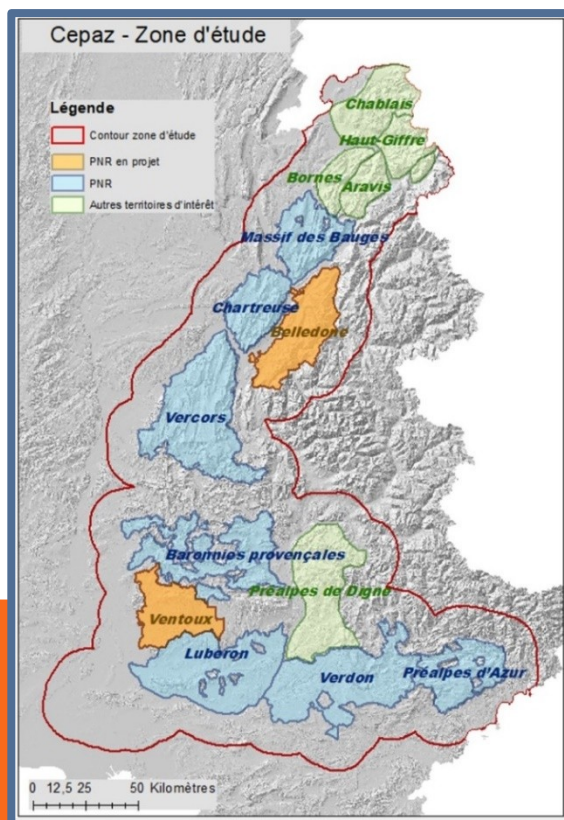


*Eco-volontaire en mission de sensibilisation
(PNR Préalpes d'Azur)*

Vers une revalorisation agroenvironnementale des zones pastorales

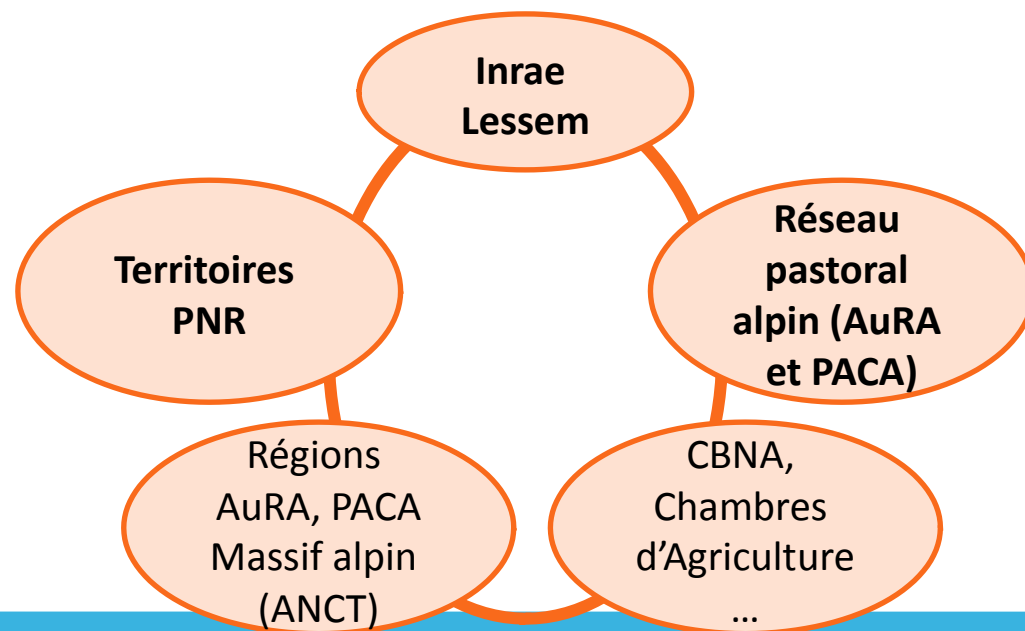
Projet CEPAZ - Continuités Ecologiques et trame PAstorale des PARcours préalpins et des Zones intermédiaires des Préalpes françaises

- Les Préalpes comme zone d'étude



Zone d'étude et principaux territoires impliqués (Inrae)

- Un partenariat transdisciplinaire



- Trois phases de projet (fin 2019 → début 2021)

Phase 1
Eléments de caractérisation des zones pastorales
→ Rapport bilan

Phase 2
Approfondissements thématiques et territoriaux
→ Multiples rendus (synthèses, fiches-outils...)

Phase 3
Leviers pour une gestion agroenvironnementale
→ Feuille de route

Avec le soutien politique et financier de :

La Région Auvergne-Rhône-Alpes

RÉGION SUD PROVENCE ALPES CÔTE D'AZUR

Ministère de l'Agriculture, de la Pêche et de l'Élevage
RÉPUBLIQUE FRANÇAISE

Ministère de la Transition Écologique et du Développement Durable
RÉPUBLIQUE FRANÇAISE

AGENCE NATIONALE DE LA COHÉSION DES TERRITOIRES

Des pistes opérationnelles issues de l'expérience collective

Le projet CEPАЗ a permis de **mobiliser des connaissances et retours d'expériences** sur la gestion des zones pastorales à l'échelle des Préalpes françaises.

→ Cette présentation propose des **exemples de pistes opérationnelles** mises en évidence par les partenaires du projet, structurés autour de cinq thématiques

Connaître

Co-construire, décliner et diffuser les connaissances sur les zones pastorales

Mobiliser

Conforter les usages des zones pastorales par les systèmes d'élevage

S'adapter et valoriser

Soutenir la viabilité

associés

S'organiser

Renforcer l'action collective en zone pastorale

Partager

Renforcer l'intégration des zones pastorales dans le projet territorial

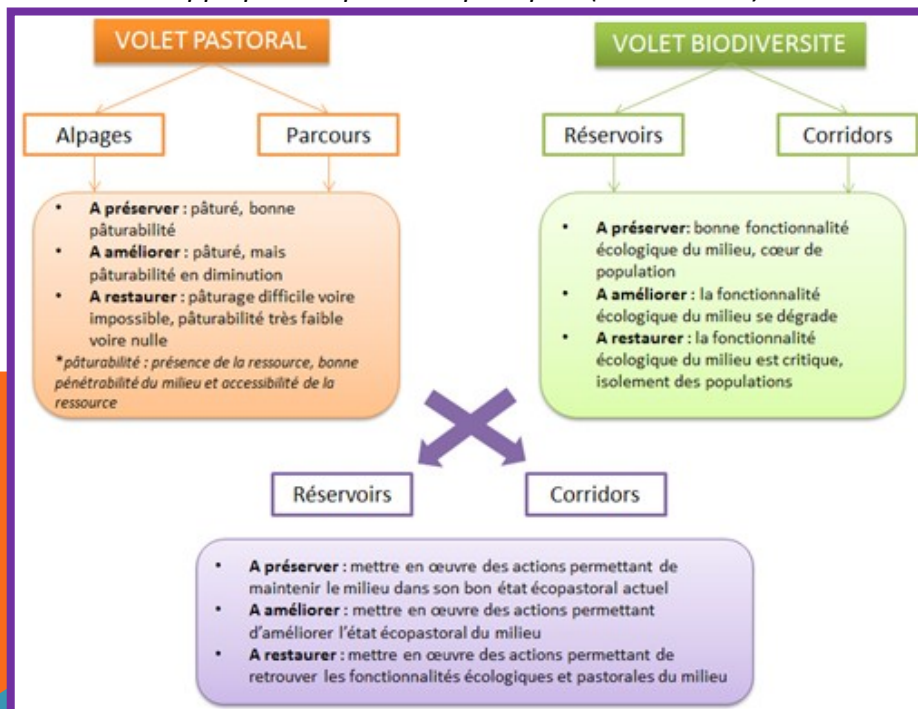
→ Plus de détails à retrouver dans les productions du projet CEPАЗ et la feuille de route (en cours de finalisation) !

1 – Connaître

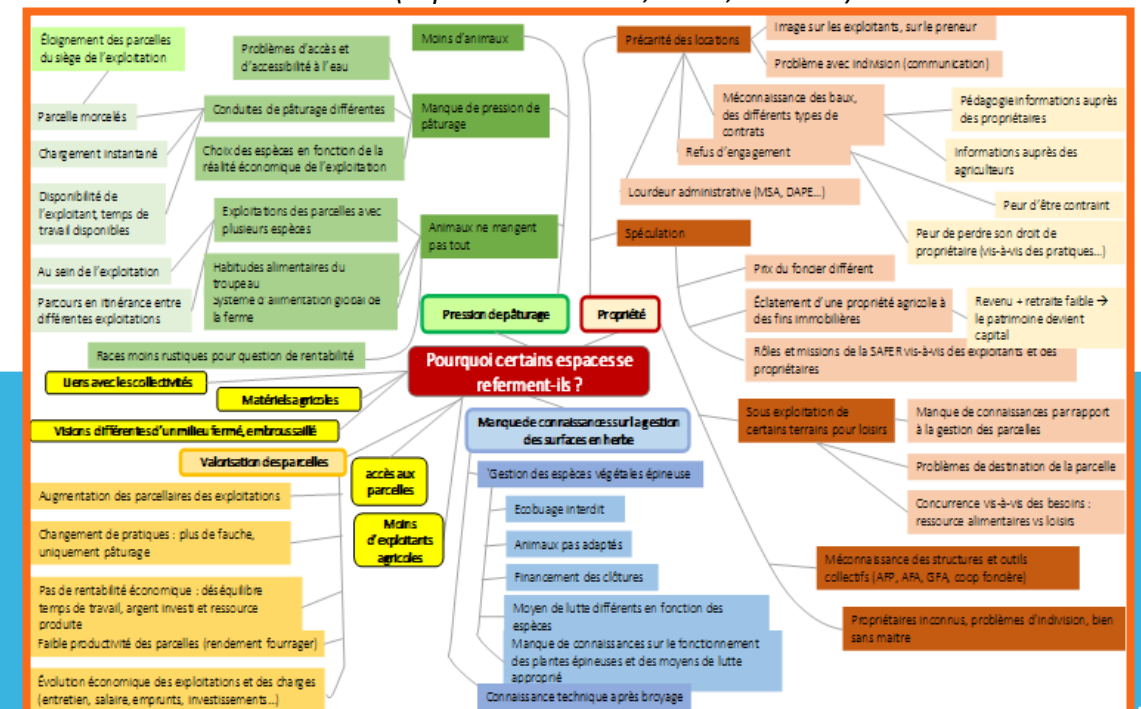
Co-construire, décliner et diffuser les connaissances sur les zones pastorales

- Un enjeu d'**identification spatiale**, y compris pour l'élaboration des **trames écologiques** à l'échelle des territoire
→ Cartographier et renseigner pour faciliter la mise en œuvre d'actions ciblées
- Une possibilité de déployer plus largement des **diagnostics éco-pastoraux** en zones pastorales
→ Suivre les caractéristiques écologiques et fonctionnelles des milieux, et leurs évolutions
- Quels lieux/supports de **construction des connaissances** avec différents publics (sites pilotes, ateliers thématiques...)?

Principe de caractérisation éco-pastorale appliqué aux parcours préalpins (PNR Verdon)



Carte mentale en cours d'élaboration lors d'un "Atelier des cinq pourquoi" regroupant des éleveurs de Belledonne autour de la question de la fermeture des milieux (Espace Belledonne, CA38, ADABEL)



2 – Mobiliser

Conforter les usages des zones pastorales par les systèmes d'élevage

- Des végétations hétérogènes et grossières qui demandent de la **technicité pastorale** pour être valorisées
→ Accompagnement technique et échanges de terrain
- Des **besoins en équipements et pratiques d'entretien**
→ Points d'eau, accès, clôtures, signalétique, pratiques d'amélioration pastorale ...
- Des **modes de soutien et de subvention** adaptés
→ Mesures à la parcelle / mesures systèmes
→ Facilitation administrative, financière ou matérielle pour créer et entretenir des unités fonctionnelles
→ Flexibilité par rapport aux usages particuliers (utilisation non systématique tous les ans, pâturage en milieu forestier ou embroussaillé ...)



Des équipements nécessaires pour pâturer les zones pastorales (PNR Vercors)



Echanges de terrain (ADDEAR 38)



Réouverture des milieux – AFP Châteauneuf-de-Bordette (PNR Baronnies Provençales, ADEM)

3 – S'organiser

Renforcer l'action collective en zone pastorale

Un besoin territorial

pour structurer la dynamique collective autour d'un projet local (installation d'un éleveur, organisation pastorale, projet paysager ...)

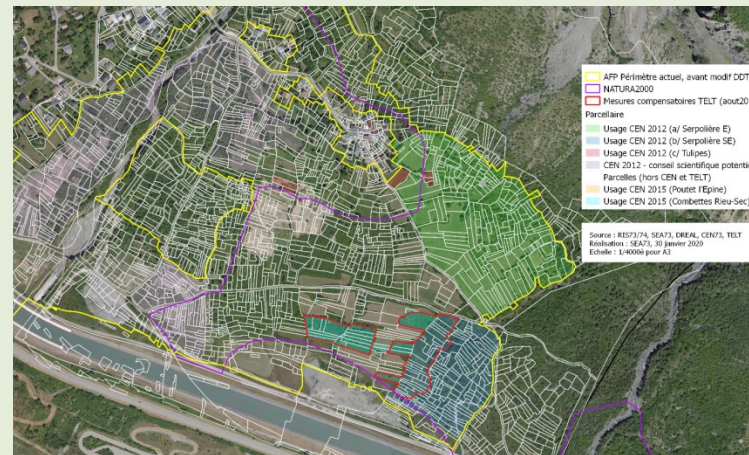
Un porteur bien identifié

comme moteur sur le temps long d'émergence, de vie et de transmission du projet ou administrative)

Une animation financée, par exemple via les plans territoriaux (PPT, POPI), pour permettre l'information régulière et la concertation multi-acteurs.

- ➔ Diverses formes de **structuration collective** peuvent être encouragées (AFP, SICA, groupements et collectifs pastoraux...)
- ➔ A articuler avec des **outils de stabilisation des usages** (conventions de pâturage, baux...)

Un exemple d'Association Foncière Pastorale en zone pastorale : l'AFP de Saint-Julien (Maurienne, SEA 73)



Les actions de reconquête de surfaces agricoles menées par l'AFP sont rendues possibles par la maîtrise foncière sur un parcellaire très morcellé.

- ➔ Des mesures de gestion favorables à la conservation des pelouses sèches ainsi qu'à la valorisation pastorale !

4 – Partager

Renforcer l'intégration des zones pastorales dans le projet territorial

Multiusage : partager l'espace et les contraintes

- Le but est de **faire (re)connaître les zones pastorales** et les problématiques locales associées : grand public mais aussi élus, acteurs touristiques, pastoraux, forestiers...

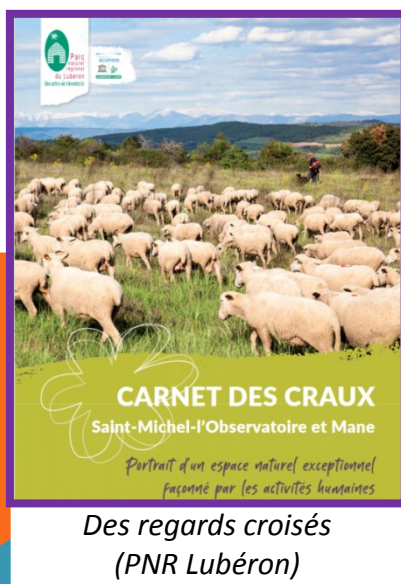


Une **dimension économique** pastorale qui génère des **co-bénéfices** et des **contraintes**, notamment liées à la présence des chiens de protection

Développer des lieux et outils de concertation

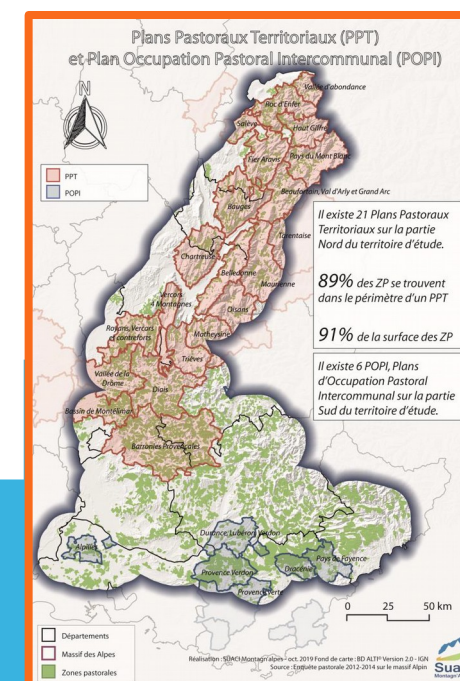
Différents vecteurs : *visites de terrain, accompagnement des manifestations sportives, comités de pilotage des plans pastoraux ou autres (plan Paysage...) ...*

- Un besoin de **financement de l'animation**, pour concevoir, mettre en œuvre et suivre les actions



Atelier coopératif lié au POPI des Baou

enjeux pastoraux, forêt et DFCI,
biodiversité, multiusage...
(CERPAM)



Plans Pastoraux
Territoriaux et Plans
d'Occupation Pastoral

de nombreuses zones
pastorales (Suaci)

5 – S’adapter et valoriser

Soutenir la viabilité agropastorale et les bénéfices associés

- Valoriser les productions pour **favoriser l’acceptation des contraintes** à l’utilisation des zones pastorales
 - Signes d’Identification de qualité et d’origine, marques, labels, ...
 - *Cahiers des Charges comme levier ?*
 - Coopératives, magasins de producteurs, filières “courtes” voire Plans d’Alimentation Territoriaux
 - *Une réflexion à poursuivre collectivement ?*

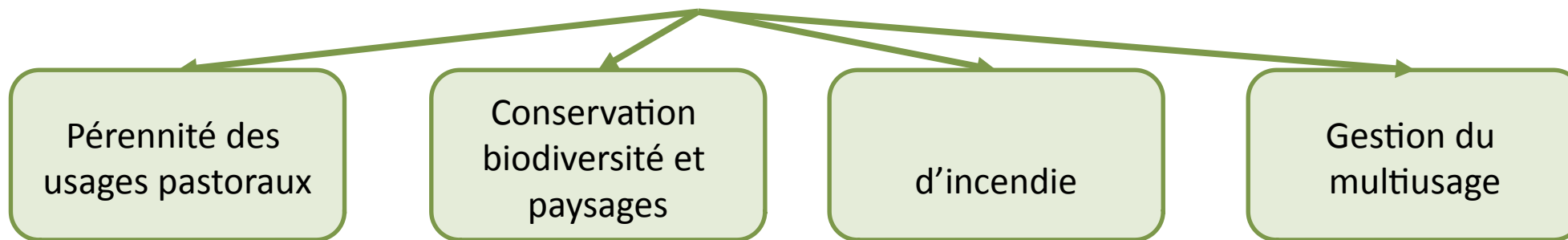
- **Des zones pastorales pour soutenir la résilience climatique des élevages**
 - Espaces tampons en cas de tension sur la ressource fourragère
 - Palette de solutions nourrissantes pour les troupeaux capables de les valoriser
- ➔ Des opportunités de déclinaisons locales des **Mesures Agro-Environnementales et Climatiques**
- ➔ Un besoin d’articuler les adaptations avec les enjeux d’exploitation pastorale et de territoire (ex. prédation)

Exemples de valorisation pour les produits pastoraux d’élevages mobilisant les zones pastorales



Des ressources en sous-bois à valoriser en cas de fortes chaleurs ?
(PNR Vercors)

Les zones pastorales, à la croisée d'enjeux pastoraux et territoriaux



➔ **Une palette de solutions à expérimenter et/ou à déployer**, pour (re)donner des valeurs économiques, sociales et environnementales partagées aux zones pastorales, dont les pistes présentées ici

➔ **L'animation territoriale et la concertation** comme vecteurs indispensables du vivre-ensemble et de la convergence des projets d'exploitation agricole et des projets de territoire

Merci à l'ensemble des partenaires et contributeurs au projet CEPАЗ !

Emilie Crouzat emilie.crouzat@inrae.fr





Interreg

ALCOTRA



Biodiv'ALP

Fonds européen de développement régional
Fondo europeo di sviluppo regionale



UNION EUROPÉENNE
UNIONE EUROPEA

INRAE

Merci de votre attention !

Grazie dell'ascolto !

@BiodivAlp



@pitem.biodival



Contact : biodivalp@maregionsud.fr

[maregionsud.fr/
biodivalp](http://maregionsud.fr/biodivalp)

