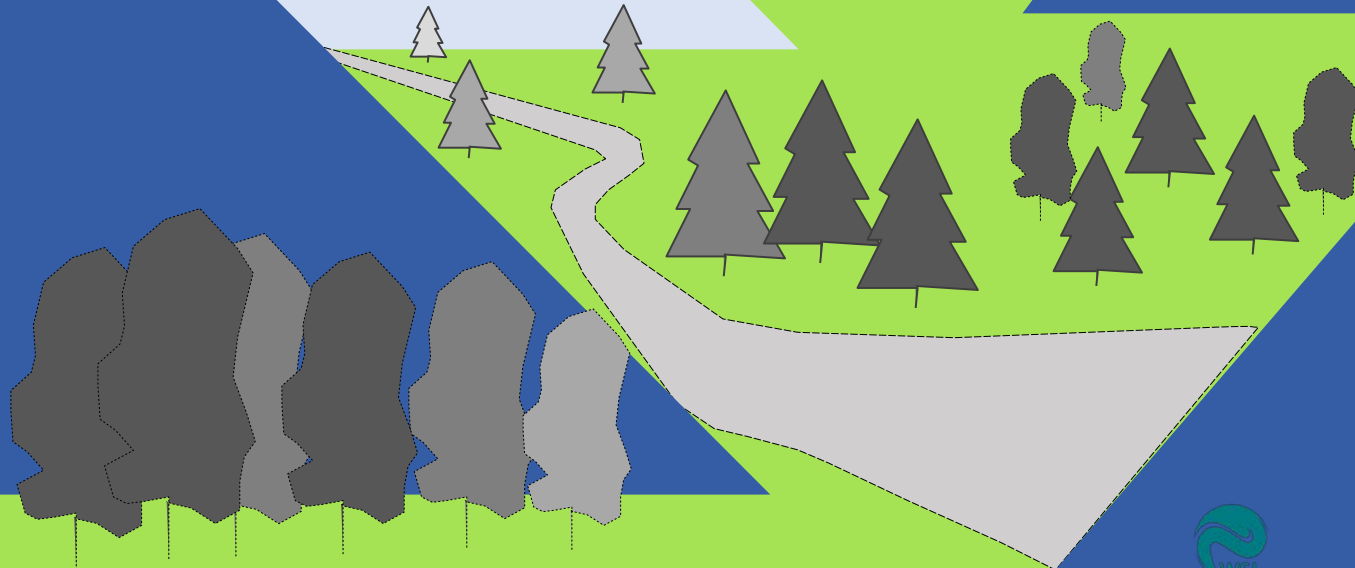


Caso Studio Bacino dell'Orco



CASO STUDIO BACINO DELL'ORCO



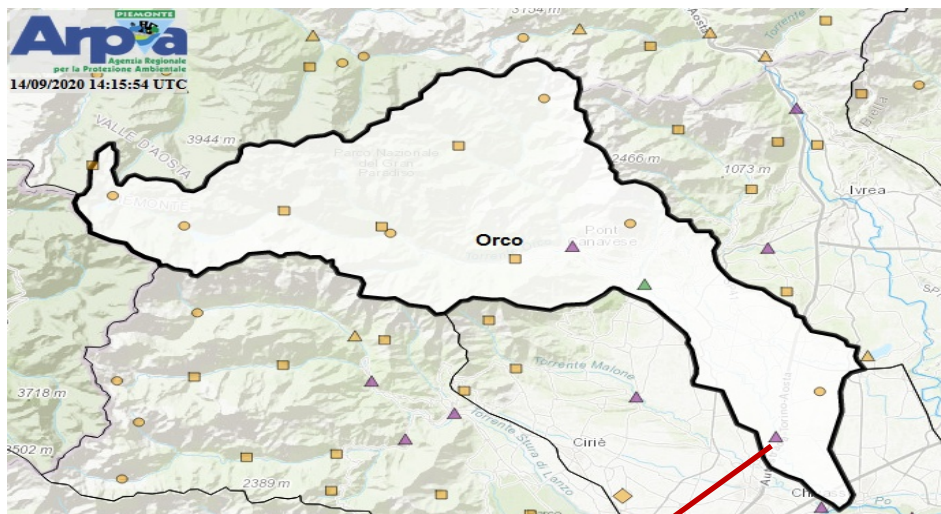
Perché la scelta del bacino dell'Orco:

- Il torrente Orco è un importante sottobacino alpino del fiume Po e **non raggiunge il "buono stato ecologico"** in tutti i corpi idrici in cui è suddiviso
- Il Tratto di torrente Orco - dalla presa del Consorzio di Favria Salassa San Ponso alla presa del Comune di Chivasso - è a **ricorrente deficit idrico estivo** (R.R. 8/R/2007 - deflusso minimo vitale):
 - DMV **ridotto** a un terzo per il periodo di massima idroesigenza
 - misuratori installati alle prese irrigue vengono classificati strategici di II livello (**obbligo di teletrasmissione dei dati in tempo reale** alla rete regionale RMIA - Rete Misuratori Irrigui Automatici)
- Presenza di prelievi **idroelettrici** con notevole capacità di invaso a monte e di importanti prelievi **irrigui** a valle

Perché la scelta del bacino dell'Orco:

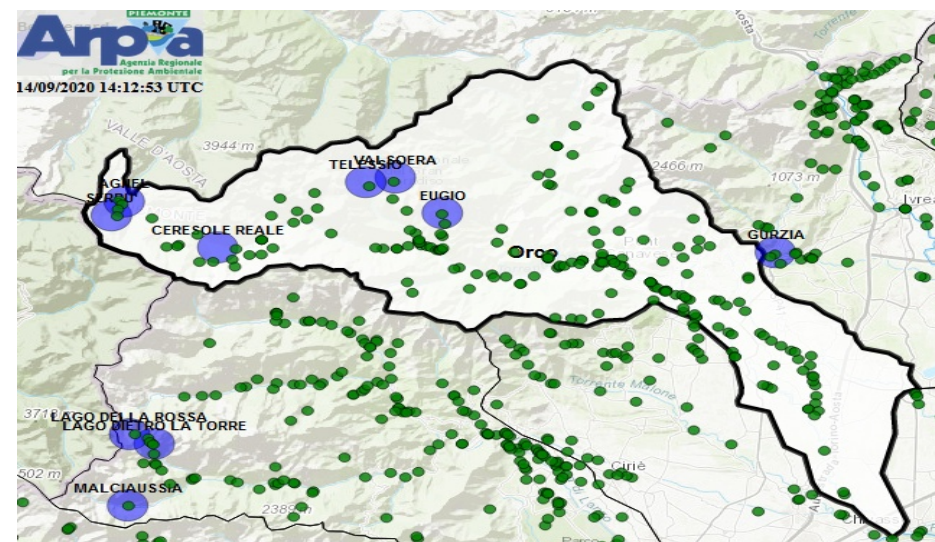
- **Riequilibrio bilancio idrico art. 36 PTA:**
 - **Revisione dei titoli di concessione dei prelievi a scopo irriguo** sulla base della verifica degli effettivi fabbisogni netti irrigui dei comprensori agrari ed in coerenza con quanto stabilito dal Piano stralcio del bilancio idrico del distretto del fiume Po
 - **Uso plurimo della risorsa idrica invasata a scopo idroelettrico:**
 - presente già da tempo, nel periodo di maggior esigenza irrigua, un rilascio di una portata definita a beneficio dell'**irriguo** di valle
 - è in previsione l'utilizzo di una portata d'acqua invasata ad uso **idropotabile** a servizio dei Comuni di valle

Bacino dell'Orco: Rete di monitoraggio in tempo reale

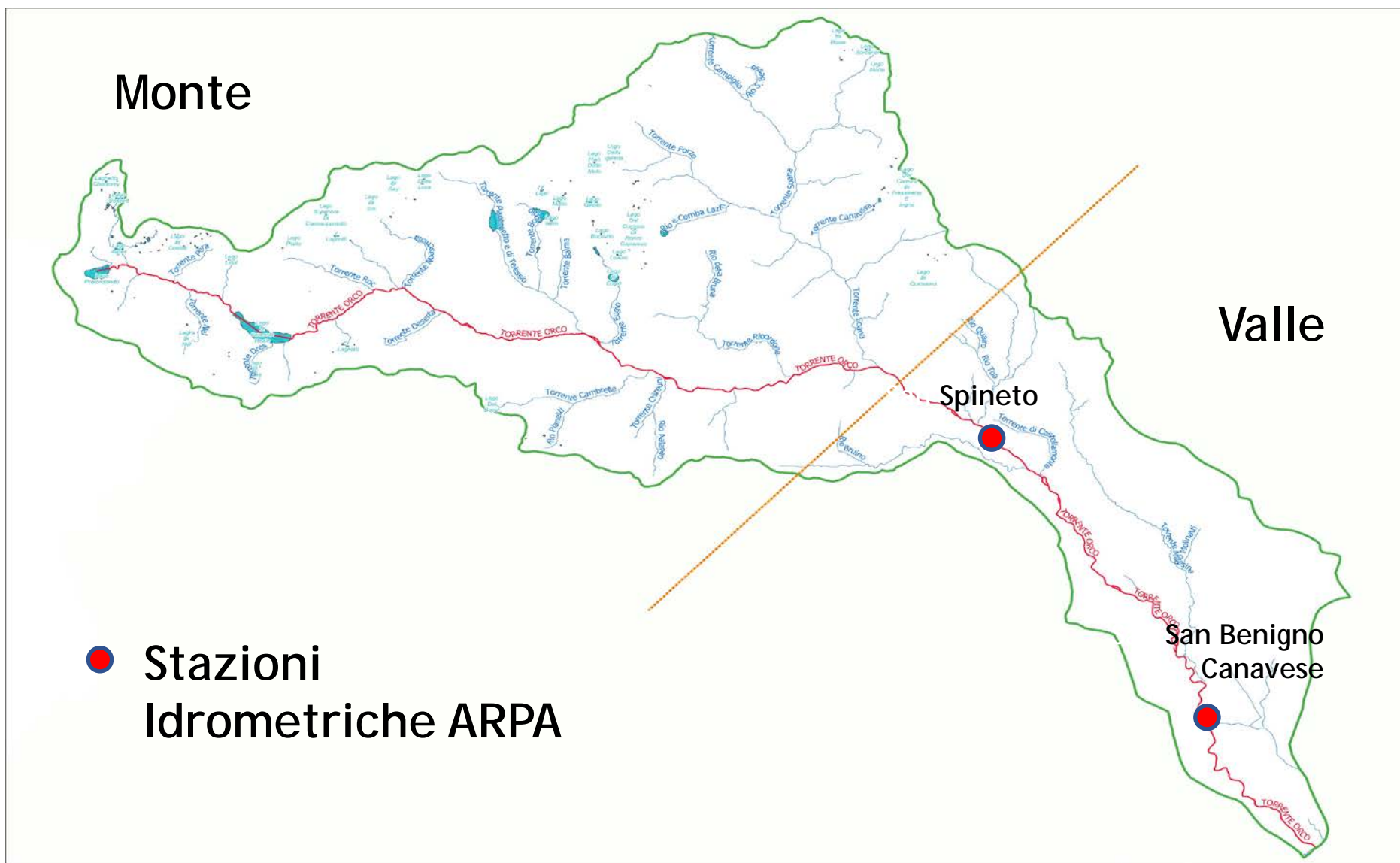


- 10 stazioni meteorologiche automatiche (temperatura, precipitazioni, umidità, vento, ecc.)
- 5 misuratori del manto nevoso
- 5 idrometri
- 5 misuratori di volume invasato (laghi regolamentati).

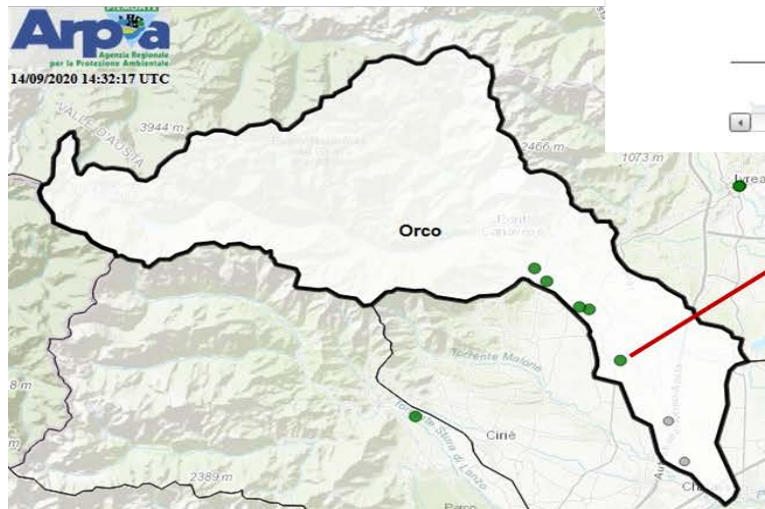
Frequenza dati: da 10 minuti fino a giornaliera



BACINO DELL'ORCO



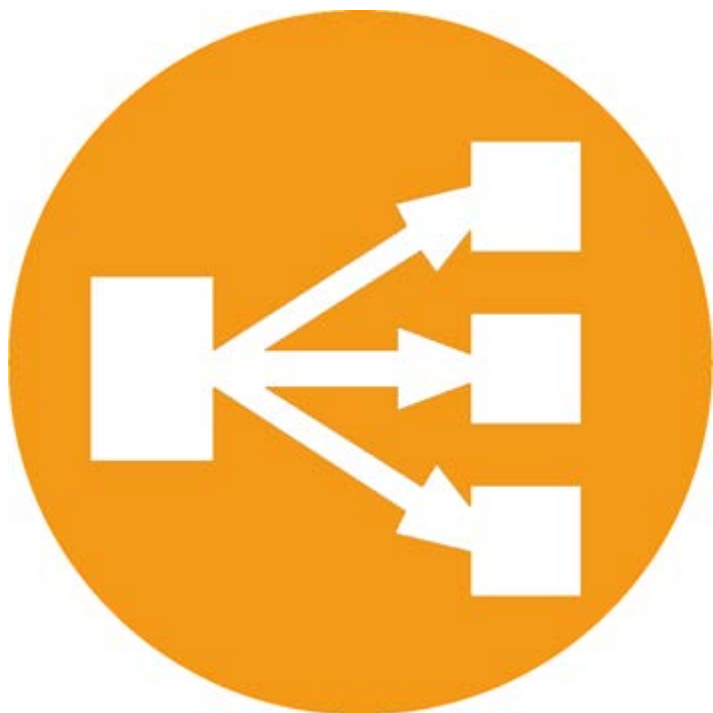
Bacino dell'Orco: Rete di monitoraggio in tempo reale



**Prelievi irrigui principali
 (MISURATORI STRATEGICI IN TEMPO REALE)**
 rete regionale RMIA - Rete Misuratori Irrigui Automatici

CASO STUDIO BACINO DELL'ORCO

Il caso studio del bacino del torrente Orco presenta una situazione tipica della grande maggioranza dei bacini alpini dell'Italia nord-occidentale.



DOBBIAMO REPLICARE MENTRE NON POSSIAMO
DUPLICARE

I risultati ottenuti nel bacino del torrente Orco, dopo un adeguamento sito specifico, dovrebbero essere replicabili in quasi l'80% dei bacini fluviali dei torrenti alpini in Piemonte e Lombardia e anche nella regione alpina italiana nord-orientale.

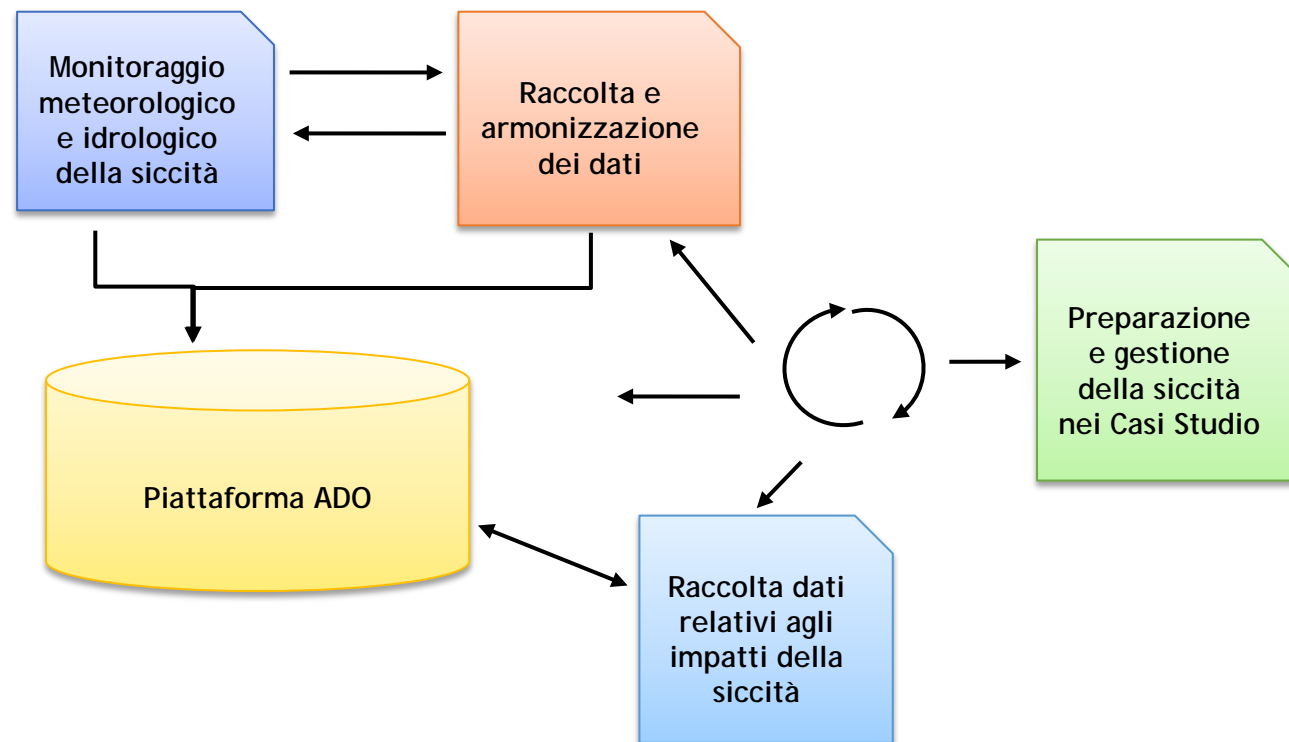
CASO STUDIO BACINO DELL'ORCO

Lista delle priorità

- ✓ Valutazione degli impatti della siccità
- ✓ Analisi dei rischi (basata su indici) Integrata nella gestione
- ✓ Consentire una maggiore flessibilità attraverso la previsione del rischio basata su Benchmarking
- ✓ Motivazioni per la risoluzione dei conflitti
- ✓ Replicabilità su scala più ampia

Progetto ADO

- Mappatura a livello alpino della siccità idrologica, meteorologica e agricola
- Integrazione dei dati e produzione di indici di siccità
- Raccolta di set di dati armonizzati
- Opzioni di test per l'impatto economico e la valutazione del rischio
- Testare le migliori pratiche nei casi studio
- I risultati saranno riassunti in raccomandazioni per le politiche di gestione della siccità per le Alpi.



ESPERIENZA DIRETTA

Osservatorio
Permanente sugli
usi dell'acqua nel
Distretto
Idrografico del
fiume Po

MATTM (Observer)
AdbPO (Observer)
ANBI (P)
ARPA Piemonte (TP)
Regione Piemonte (P)

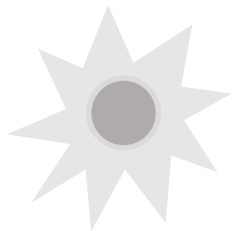
Alpine
Drought
Observatory

INNOVAZIONE, BENCHMARKING

Guarda lo stato di avanzamento del progetto o mettiti in contatto con noi tramite:

<https://www.alpine-space.eu/projects/ado/en/home>

Oppure su Facebook, Twitter e LinkedIn @AlpineADO



Grazie per l'attenzione

