

## LA RETE DEI SERVIZI PER LA PRIMA INFANZIA PIEMONTESE

(Tabelle con indicazione dati distinti per Provincia)

AGGIORNAMENTO DATI SERVIZI AL 30 GIUGNO 2020

### SITUAZIONE POPOLAZIONE BAMBINA 0-2 ANNI

TABELLA 1

	2001	2011	2017	2018	2019	Differenza 2018-2019
	Dato ISTAT	Dato ISTAT	Dato elaborazione Regione Piemonte*	Dato elaborazione Regione Piemonte*	Dato elaborazione Regione Piemonte*	
<b>Alessandria</b>	8.345	9.544	8.257	7.969	7.555	
<b>Asti</b>	4.917	5.485	4.721	4.490	4.227	
<b>Biella</b>	4.472	3.935	3.171	3.063	2.871	
<b>Cuneo</b>	15.264	16.339	14.455	14.112	13.563	
<b>Novara</b>	8.712	9.943	8.443	8.243	7.940	
<b>Torino</b>	54.866	59.572	50.283	48.173	46.373	
<b>VCO</b>	3.751	3.724	2.938	2.770	2.619	
<b>Vercelli</b>	3.916	4.079	3.465	3.378	3.261	
<b>TOTALE</b>	<b>104.243</b>	<b>112.621</b>	<b>95.733</b>	<b>92.198</b>	<b>88.409</b>	<b>-3.789</b>

\* (fonte: Piemonte STATistica e B.D.D.E., [www.ruparpiemonte.it/infostat/index.jsp](http://www.ruparpiemonte.it/infostat/index.jsp))

Osservatorio Demografico Territoriale del Piemonte, [demos.piemonte.it](http://demos.piemonte.it))

### INCREMENTI POPOLAZIONE BAMBINA 0-2 ANNI DALL'ANNO 2011

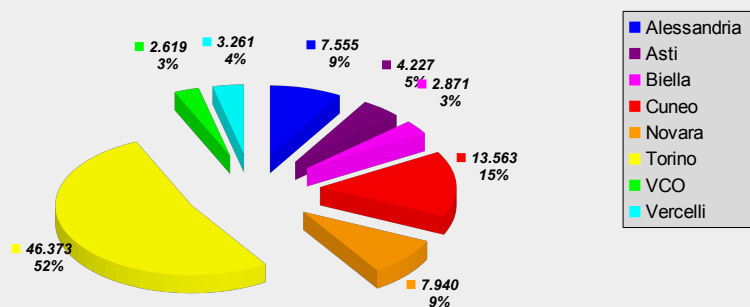
TABELLA 2

	2011	2019	VARIAZIONE	VARIAZIONE
	Dato ISTAT	Dato elaborazione Regione Piemonte*	(v.a.)	(%)
<b>Alessandria</b>	9.544	7.555	-1.989	-20,84%
<b>Asti</b>	5.485	4.227	-1.258	-22,94%
<b>Biella</b>	3.935	2.871	-1.064	-27,04%
<b>Cuneo</b>	16.339	13.563	-2.776	-16,99%
<b>Novara</b>	9.943	7.940	-2.003	-20,14%
<b>Torino</b>	59.572	46.373	-13.199	-22,16%
<b>VCO</b>	3.724	2.619	-1.105	-29,67%
<b>Vercelli</b>	4.079	3.261	-818	-20,05%
<b>TOTALE</b>	<b>112.621</b>	<b>88.409</b>	<b>-24.212</b>	<b>-21,50%</b>

\* (fonte: Piemonte STATistica e B.D.D.E., [www.ruparpiemonte.it/infostat/index.jsp](http://www.ruparpiemonte.it/infostat/index.jsp))

Osservatorio Demografico Territoriale del Piemonte, [demos.piemonte.it](http://demos.piemonte.it))

Popolazione bambina 0-2



SITUAZIONE GENERALE AL 30.06.2020 DEL NUMERO DI SERVIZI PER L'INFANZIA E DEI POSTI DISPONIBILI

TABELLA 3 – Servizi

	Asili nido Comunali	Asili nido Privati	Micro-nidi Comunali	Micro-nidi Privati	Baby Parking (C.C.O.)	Sezioni Primavera	Nidi in Famiglia	TOTALE SERVIZI
Alessandria	17	5	24	11	13	13	11	94
Asti	10	1	11	7	6	17	4	56
Biella	14	7	4	9	5	10	2	51
Cuneo	12	5	14	20	69	13	12	145
Novara	23	4	10	39	7	12	2	97
Torino	111	83	21	119	85	57	71	547
VCO	6	1	5	1	4	7	3	27
Vercelli	10	2	5	11	6	8	3	45
<b>REGIONE PIEMONTE</b>	<b>203</b>	<b>108</b>	<b>94</b>	<b>217</b>	<b>195</b>	<b>137</b>	<b>108</b>	<b>1.062</b>

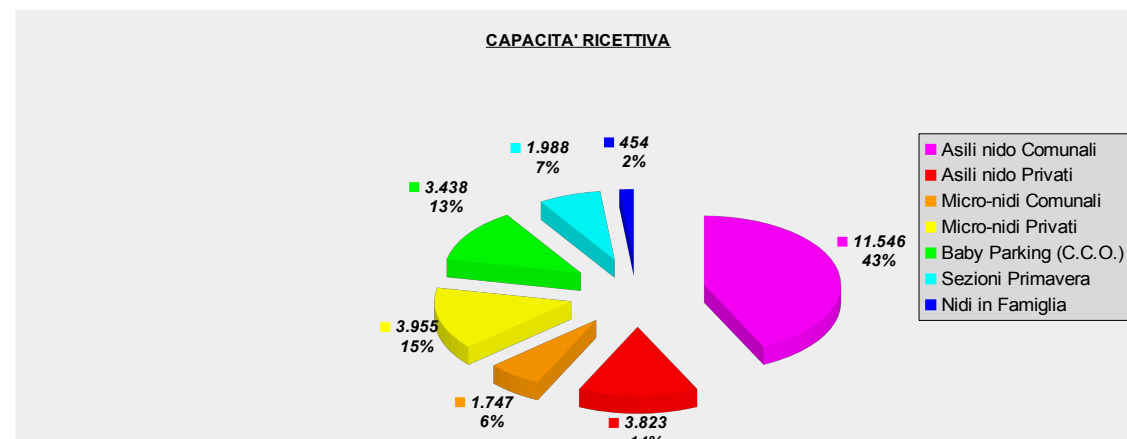
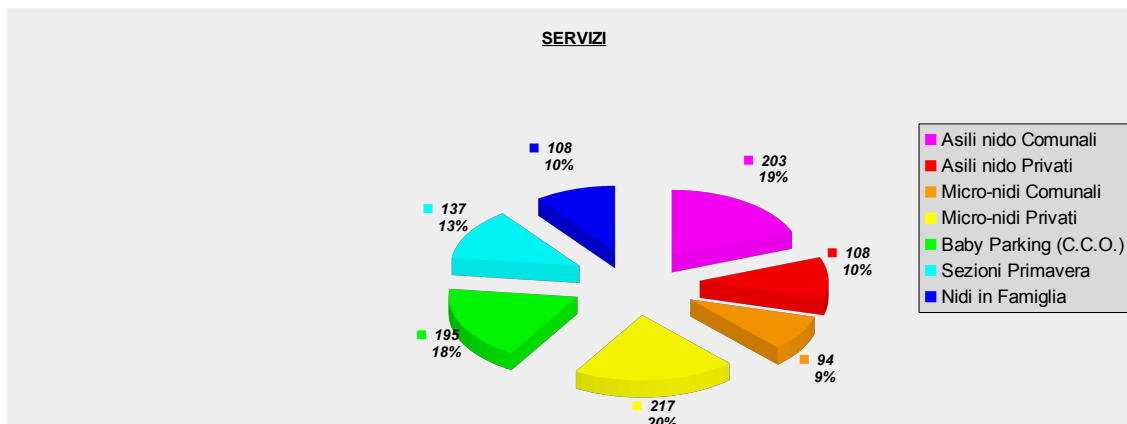
TABELLA 4 – Capacità ricettiva

	Asili nido Comunali	Asili nido Privati	Micro-nidi Comunali	Micro-nidi Privati	Baby Parking (C.C.O.)	Sezioni Primavera	Nidi in Famiglia	TOTALE POSTI
Alessandria	738	175	418	181	220	188	45	1.965
Asti	424	50	187	142	132	226	19	1.180
Biella	632	147	56	140	69	125	10	1.179
Cuneo	670	206	304	375	1.208	232	52	3.047
Novara	1.116	114	228	774	128	198	8	2.566
Torino	7.289	3.020	400	2.135	1.531	816	296	15.487
VCO	310	45	73	20	57	97	12	614
Vercelli	367	66	81	188	93	106	12	913
<b>REGIONE PIEMONTE</b>	<b>11.546</b>	<b>3.823</b>	<b>1.747</b>	<b>3.955</b>	<b>3.438</b>	<b>1.988</b>	<b>454</b>	<b>26.951</b>

Note:

- sono esclusi dal quadro proposto i servizi ex l. 285/97 organizzati dagli Enti locali;

- i dati riferiti ai servizi per la prima infanzia sono forniti dall'ufficio vigilanza della Coesione Sociale e sono tratti dai titoli autorizzativi dei servizi

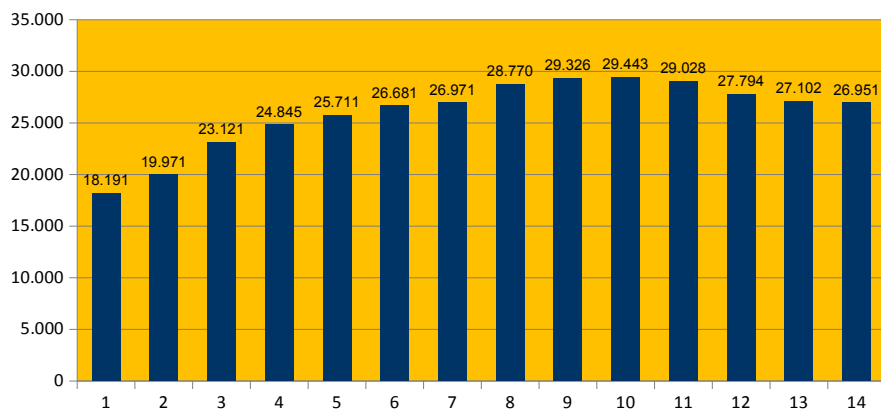


INCREMENTO POSTI FINO AL 30.06.2020

TABELLA 5

	Posti Servizi Prima Infanzia al 31/12/2006	Posti Servizi Prima Infanzia al 31/12/2007	Posti Servizi Prima Infanzia al 31/12/2008	Posti Servizi Prima Infanzia al 31/12/2009	Posti Servizi Prima Infanzia al 31/12/2010	Posti Servizi Prima Infanzia al 31/12/2011	Posti Servizi Prima Infanzia al 31/12/2012
<b>Alessandria</b>	1.105	1.207	1.470	1.725	1.964	2.144	2.170
<b>Asti</b>	667	787	1.027	1.084	1.095	1.165	1.116
<b>Biella</b>	946	1.064	1.285	1.322	1.334	1.329	1.342
<b>Cuneo</b>	1.956	2.057	2.468	2.700	2.722	2.931	2.712
<b>Novara</b>	1.866	2.000	2.319	2.404	2.492	2.563	2.601
<b>Torino</b>	10.458	11.595	13.023	13.836	14.347	14.842	15.197
<b>VCO</b>	591	619	741	733	708	668	713
<b>Vercelli</b>	602	642	788	1.041	1.049	1.039	1.120
<b>REGIONE PIEMONTE</b>	<b>18.191</b>	<b>19.971</b>	<b>23.121</b>	<b>24.845</b>	<b>25.711</b>	<b>26.681</b>	<b>26.971</b>

	Posti Servizi Prima Infanzia al 31/12/2013	Posti Servizi Prima Infanzia al 31/12/2014	Posti Servizi Prima Infanzia al 31/12/2015	Posti Servizi Prima Infanzia al 31/12/2016	Posti Servizi Prima Infanzia al 31/12/2017	Posti Servizi Prima Infanzia al 31/12/2018	Posti Servizi Prima Infanzia al 30/06/2020
<b>Alessandria</b>	2.207	2.246	2.247	2.255	2.060	1.919	<b>1.965</b>
<b>Asti</b>	1.223	1.328	1.331	1.327	1.302	1.251	<b>1.180</b>
<b>Biella</b>	1.255	1.301	1.326	1.288	1.322	1.173	<b>1.179</b>
<b>Cuneo</b>	3.001	3.132	3.122	3.097	3.099	3.007	<b>3.047</b>
<b>Novara</b>	2.738	2.722	2.792	2.699	2.569	2.549	<b>2.566</b>
<b>Torino</b>	16.524	16.790	16.709	16.503	15.758	15.564	<b>15.487</b>
<b>VCO</b>	751	690	770	756	682	673	<b>614</b>
<b>Vercelli</b>	1.071	1.117	1.146	1.103	1.002	966	<b>913</b>
<b>REGIONE PIEMONTE</b>	<b>28.770</b>	<b>29.326</b>	<b>29.443</b>	<b>29.028</b>	<b>27.794</b>	<b>27.102</b>	<b>26.951</b>



## INCREMENTI POSTI SERVIZI PRIMA INFANZIA DALL'ANNO 2005

TABELLA 6

	Posti Servizi Prima Infanzia al 31/12/2005	Posti Servizi Prima Infanzia al 30/06/2020	Variazione (v.a.)	Variazione (%)
<b>Alessandria</b>	1.087	1.965	<b>878</b>	<b>80,77%</b>
<b>Asti</b>	599	1.180	<b>581</b>	<b>96,99%</b>
<b>Biella</b>	966	1.179	<b>213</b>	<b>22,05%</b>
<b>Cuneo</b>	1.792	3.047	<b>1.255</b>	<b>70,03%</b>
<b>Novara</b>	1.693	2.566	<b>873</b>	<b>51,57%</b>
<b>Torino</b>	9.483	15.487	<b>6.004</b>	<b>63,31%</b>
<b>VCO</b>	529	614	<b>85</b>	<b>16,07%</b>
<b>Vercelli</b>	604	913	<b>309</b>	<b>51,16%</b>
<b>REGIONE PIEMONTE</b>	<b>16.753</b>	<b>26.951</b>	<b>10.198</b>	<b>60,87%</b>

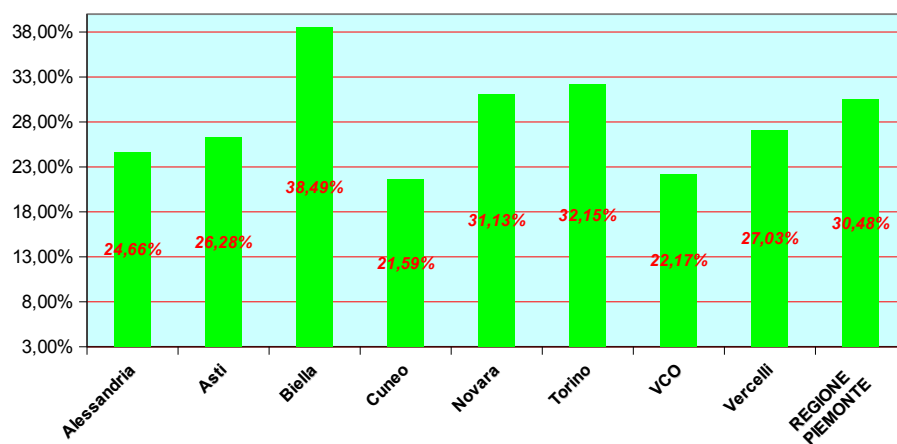
## TABELLA RIASSUNTIVA INDICI POSTI BAMBINO/POPOLAZIONE

TABELLA 7

	Popolazione bambina 0-2 anno 2019 (Tabella 1)*	Posti Servizi Prima Infanzia al 30/06/2020	Indice posti bambino / popolazione al 30/06/2020
<b>Alessandria</b>	7.969	<b>1.965</b>	<b>24,66%</b>
<b>Asti</b>	4.490	<b>1.180</b>	<b>26,28%</b>
<b>Biella</b>	3.063	<b>1.179</b>	<b>38,49%</b>
<b>Cuneo</b>	14.112	<b>3.047</b>	<b>21,59%</b>
<b>Novara</b>	8.243	<b>2.566</b>	<b>31,13%</b>
<b>Torino</b>	48.173	<b>15.487</b>	<b>32,15%</b>
<b>VCO</b>	2.770	<b>614</b>	<b>22,17%</b>
<b>Vercelli</b>	3.378	<b>913</b>	<b>27,03%</b>
<b>REGIONE PIEMONTE</b>	<b>88.409</b>	<b>26.951</b>	<b>30,48%</b>

\* (fonte: Piemonte STATistica e B.D.D.E., [www.ruparpiemonte.it/infostat/index.jsp](http://www.ruparpiemonte.it/infostat/index.jsp))  
 Osservatorio Demografico Territoriale del Piemonte, [demos.piemonte.it](http://demos.piemonte.it))

Indice posti bambino/popolazione  
 (Il 33% rappresenta l'indice europeo raccomandato)



## INDICATORI DI RIFERIMENTO

**Indice europeo individuato dal Consiglio Europeo, Barcellona, marzo 2002  
posti bambino / popolazione** **33%**

**Indice nazionale medio posti bambino / popolazione – anno 2013/2014** **22,50%**

*(Fonte: Report "NIDI E SERVIZI EDUCATIVI PER L'INFANZIA", Giugno 2020  
a cura di P.C.M., ISTAT, Università Ca' Foscari, MIPA)*

**Indice nazionale medio posti bambino / popolazione – anno 2017/2018** **24,70%**

*(Fonte: Report "NIDI E SERVIZI EDUCATIVI PER L'INFANZIA", Giugno 2020  
a cura di P.C.M., ISTAT, Università Ca' Foscari, MIPA)*

**Indice regionale posti bambino / popolazione (base anno 2012) – anno 2013** **25,76%**

**Indice regionale posti bambino / popolazione (base anno 2013) – anno 2014** **26,55%**

**Indice regionale posti bambino / popolazione (base anno 2014) – anno 2015** **27,50%**

**Indice regionale posti bambino / popolazione (base anno 2015) – anno 2016** **28,32%**

**Indice regionale posti bambino / popolazione (base anno 2016) – anno 2017** **28,11%**

**Indice regionale posti bambino / popolazione (base anno 2017) – anno 2018** **28,31%**

**Indice regionale posti bambino / popolazione (base anno 2019) – 30.06.2020** **30,48%**

*(Fonte Settore Politiche dell'istruzione, programmazione e monitoraggio strutture scolastiche  
Dato comprensivo dei C.C.O. Centro di Custodia Oraria, o Baby Parking)*

## ACCESSI ALLA SCUOLA DELL'INFANZIA DELLA FASCIA DI POPOLAZIONE 0-2 ANNI

TABELLA 8

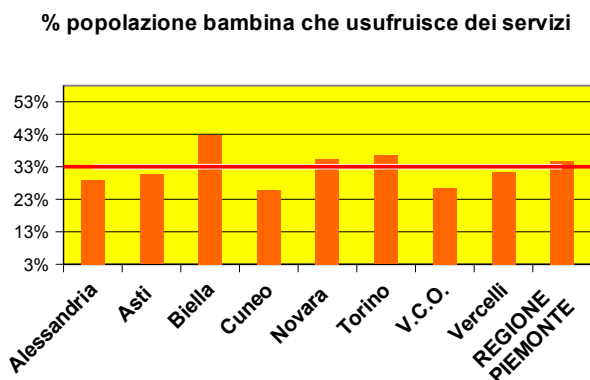
	Anticipatari (dato tendenziale)	Dato Regione Piemonte 2019	Totale (%)
<b>REGIONE PIEMONTE</b>	<b>3.802</b>	<b>88.409</b>	<b>4,30%</b>

*(Fonte: Report "NIDI E SERVIZI EDUCATIVI PER L'INFANZIA", Giugno 2020  
a cura di P.C.M., ISTAT, Università Ca' Foscari, MIPA)*

**TABELLA RIASSUNTIVA INDICI POSTI BAMBINO/POPOLAZIONE COMPRESIVA DELLA QUOTA DI POPOLAZIONE BAMBINA CHE ANTICIPA L'INGRESSO NELLA SCUOLA DELL'INFANZIA**

**TABELLA 9**

	Indice per Provincia al 30/06/2020
Alessandria	28,96%
Asti	30,58%
Biella	42,79%
Cuneo	25,89%
Novara	35,43%
Torino	36,45%
V.C.O.	26,47%
Vercelli	31,33%
<b>REGIONE PIEMONTE</b>	<b>34,78%</b>



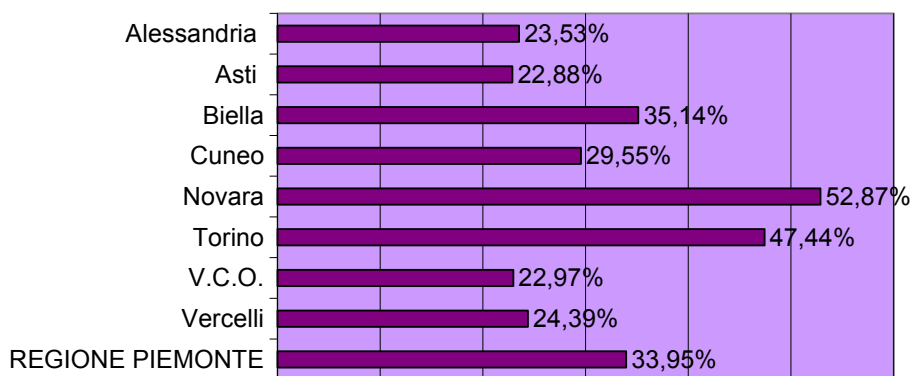
**TABELLA COMUNI COPERTI DA ALMENO UN SERVIZIO 0-2 ANNI**

**TABELLA 10**

	Numero di comuni con servizi (30/06/2020)	Totale numero di comuni (*)	Percentuale copertura servizi
Alessandria	44	187	23,53%
Asti	27	118	22,88%
Biella	26	74	35,14%
Cuneo	73	247	29,55%
Novara	46	87	52,87%
Torino	148	312	47,44%
V.C.O.	17	74	22,97%
Vercelli	20	82	24,39%
<b>REGIONE PIEMONTE</b>	<b>401</b>	<b>1181</b>	<b>33,95%</b>

(\*) Dati aggiornati al 31/12/2019 (ISTAT)

**% comuni coperti da almeno un servizio**



**SERVIZI PER 0-2 ANNI NEI 30 MAGGIORI COMUNI DEL PIEMONTE - Capacità ricettiva per tipologia di titolarità**

(fonte: Regione Piemonte, Settore Politiche dell'istruzione, programmazione e monitoraggio strutture scolastiche  
Dati aggiornati al 30/06/2020)

**TABELLA 11**

	SERVIZI IN TITOLARITÀ PUBBLICA	SERVIZI IN TITOLARITÀ PRIVATA	TOTALE
Alessandria	208	202	410
Casale Monferrato	135	55	190
Novi Ligure	97	76	173
Tortona	130	45	175
resto provincia	756	261	1.017
<b>Totale prov. AL</b>	<b>1.326</b>	<b>639</b>	<b>1.965</b>
Asti	312	254	566
resto provincia	371	243	614
<b>Totale prov. AT</b>	<b>683</b>	<b>497</b>	<b>1.180</b>
Biella	255	108	363
resto provincia	471	345	816
<b>Totale prov. BI</b>	<b>726</b>	<b>453</b>	<b>1.179</b>
Cuneo	186	227	413
Alba	80	249	329
Bra	123	92	215
Fossano	125	25	150
Mondovì	60	104	164
Savigliano	85	68	153
resto provincia	448	1.175	1.623
<b>TOTALE PROV. CN</b>	<b>1.107</b>	<b>1.940</b>	<b>3.047</b>
Novara	507	317	824
Borgomanero	50	66	116
resto provincia	851	775	1.626
<b>TOTALE PROV. NO</b>	<b>1.408</b>	<b>1.158</b>	<b>2.566</b>
Torino	4.413	3.065	7.478
Carmagnola	53	135	188
Chieri	81	138	219
Chivasso	65	198	263
Collegno	213	157	370
Grugliasco	60	205	265
Ivrea	108	103	211
Moncalieri	183	200	383
Nichelino	277	85	362
Orbassano	48	68	116
Pinerolo	75	163	238
Rivoli	146	160	306
Settimo Torinese	160	52	212
Venaria Reale	171	54	225
resto provincia	1.801	2.850	4.651
<b>TOTALE PROV. TO</b>	<b>7.854</b>	<b>7.633</b>	<b>15.487</b>
Verbania	148	61	209
resto provincia	276	129	405
<b>TOTALE PROV. VB</b>	<b>424</b>	<b>190</b>	<b>614</b>
Vercelli	113	246	359
resto provincia	359	195	554
<b>TOTALE PROV. VC</b>	<b>472</b>	<b>441</b>	<b>913</b>
<b>TOTALE PIEMONTE</b>	<b>14.000</b>	<b>12.951</b>	<b>26.951</b>