

Report Piemonte COVID-19

9 luglio 2020

Report COVID-19 in Piemonte al 9 luglio 2020

SITUAZIONE REGIONALE	
Totale tamponi processati	441677
Totale casi negativi	242034
Totale casi positivi	31475
Totale attualmente positivi	1124

Isolamento domiciliare	921
Ricoverati non in terapia intensiva	193
Ricoverati in terapia intensiva	10
Guariti	25296
In via di guarigione	947
Deceduti	4108

SITUAZIONE PROVINCIALE			
Provincia	Positivi	Deceduti	Guariti
Alessandria	4077	677	3050
Asti	1880	255	1501
Biella	1053	208	823
Cuneo	2888	395	2334
Novara	2802	367	2254
Torino	15928	1813	13154
Vercelli	1340	222	1071
Verbano-Cusio-Ossola	1146	132	946
Extraregione	265	39	163
Non disponibile	96	0	0

Andamento casi COVID-19 in Piemonte per data di prima diagnosi di positività al test virologico

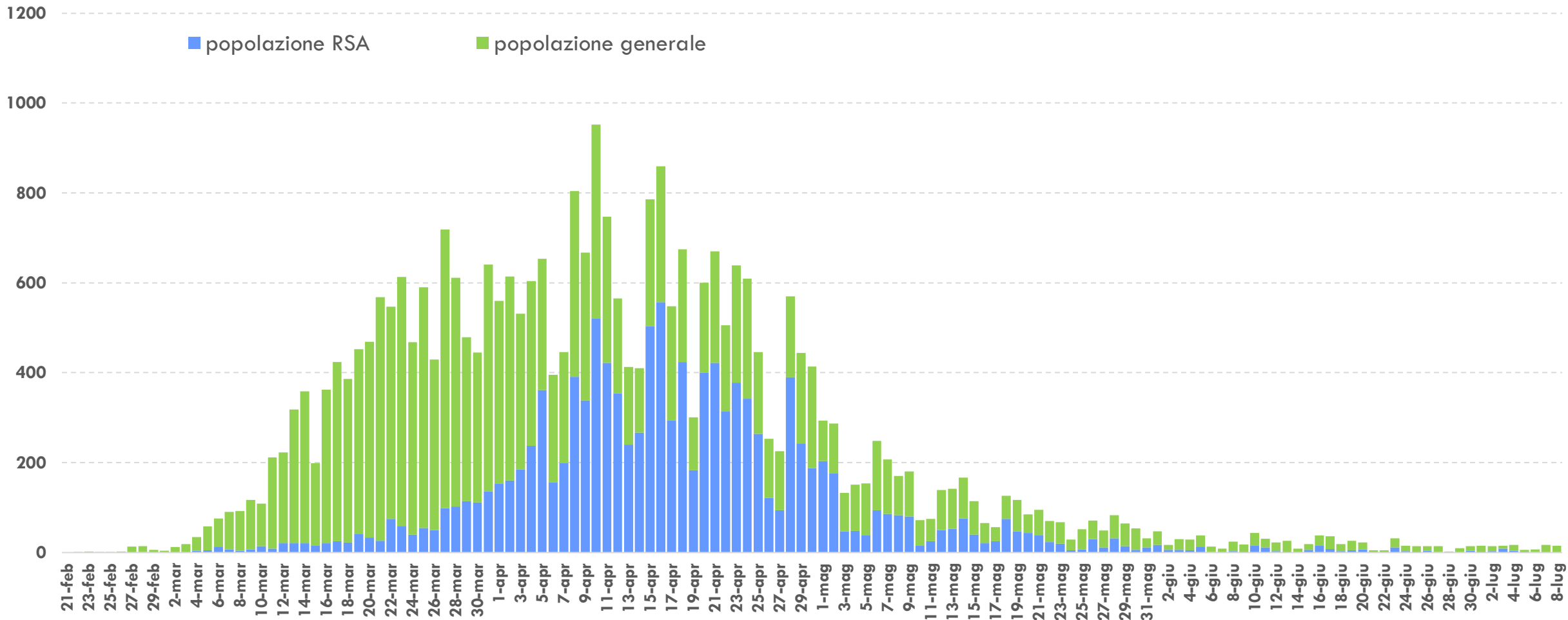


Grafico 1. Andamento delle positività al test virologico per COVID-19 in Piemonte al 8 luglio 2020. La parte del diagramma colorata in azzurro rappresenta il numero di casi positivi riscontrati nell'ambito delle Residenze Sanitarie Assistenziali per anziani (pari al 20,9% del totale delle diagnosi nel periodo 02 luglio - 08 luglio).

Andamento casi COVID-19 in Piemonte per data di prima diagnosi di positività al test virologico

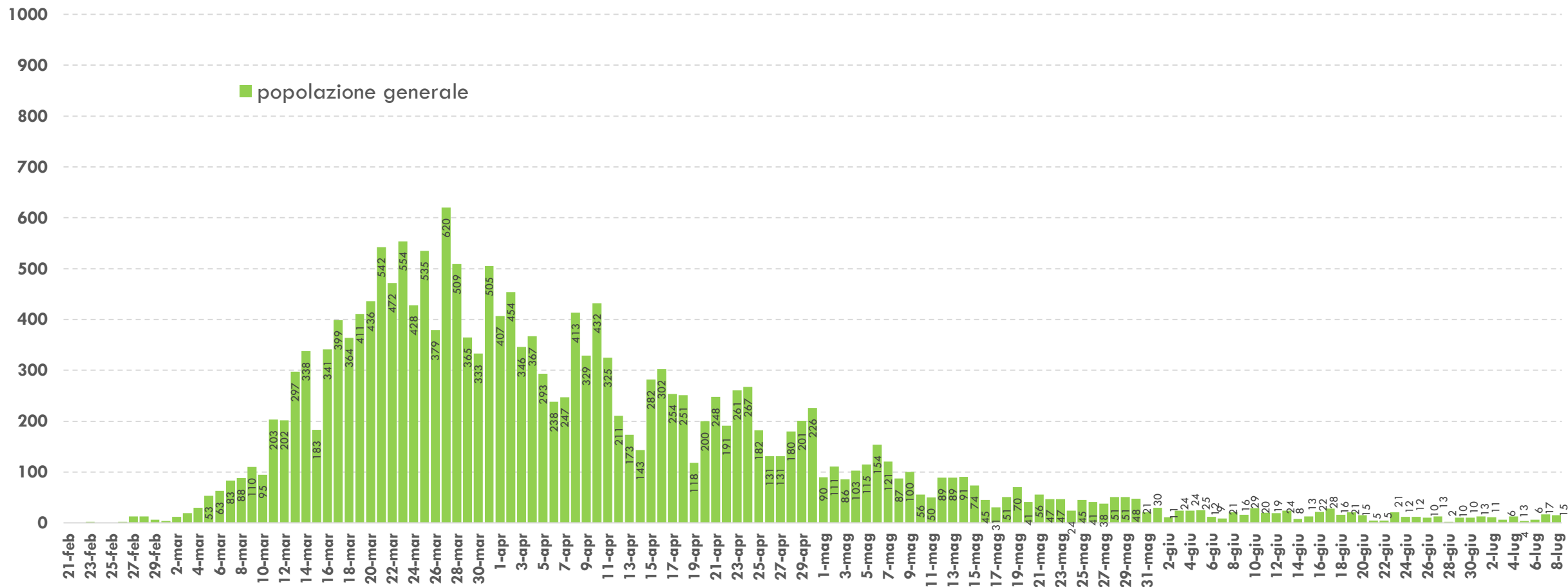


Grafico 2. Andamento delle positività al test virologico per COVID-19 in Piemonte per giorno di diagnosi al 8 luglio 2020 nella popolazione generale (esclusa quella delle Residenze Sanitarie Assistenziali per anziani).

Andamento casi COVID-19 in Piemonte per data di inizio sintomi

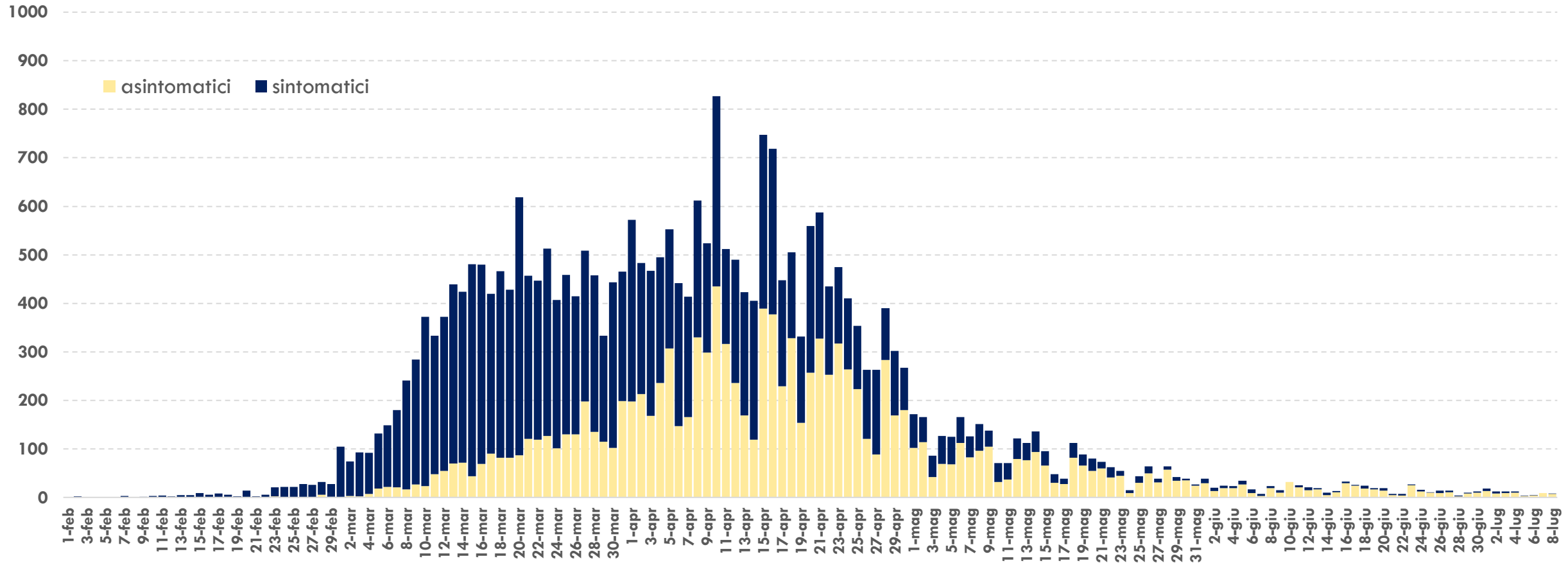


Grafico 3. Andamento delle positività al test virologico per COVID-19 per giorno di insorgenza dei sintomi al 8 luglio. La completezza dell'informazione sulla sintomatologia è pari all'92,3%, di cui il 54,2% sono sintomatici mentre il 38,1% asintomatici (parte del diagramma in rosa). I dati più recenti potrebbero essere sottostimati sia per il ritardo di notifica sia perché ancora non confermati dal test virologico.

Andamento casi COVID-19 in Piemonte per data di decesso

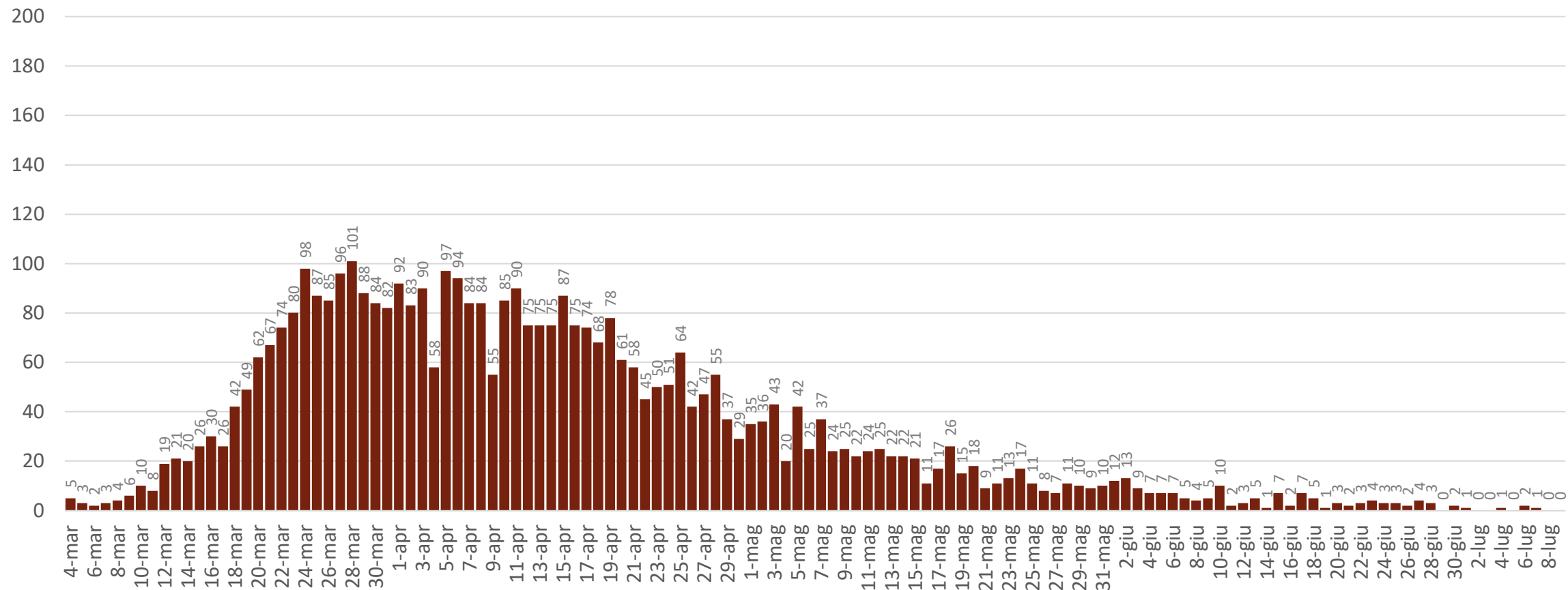


Grafico 4. Andamento dei decessi in pazienti COVID-19 al 9 luglio 2020. I dati più recenti potrebbero essere sottostimati sia per il ritardo di notifica sia perché ancora non confermati dal test virologico.