

Report Piemonte COVID-19

5 luglio 2020

Report COVID-19 in Piemonte al 5 luglio 2020

| SITUAZIONE REGIONALE | |
|------------------------------------|---------------|
| Totale tamponi processati | 430300 |
| Totale casi negativi | 236538 |
| Totale casi positivi | 31423 |
| Totale attualmente positivi | 1217 |

| | |
|--|-------|
| Isolamento domiciliare | 982 |
| Ricoverati non in terapia intensiva | 226 |
| Ricoverati in terapia intensiva | 9 |
| Guariti | 25111 |
| In via di guarigione | 993 |
| Deceduti | 4102 |

| SITUAZIONE PROVINCIALE | | | |
|------------------------|----------|----------|---------|
| Provincia | Positivi | Deceduti | Guariti |
| Alessandria | 4069 | 676 | 3003 |
| Asti | 1879 | 255 | 1489 |
| Biella | 1051 | 208 | 821 |
| Cuneo | 2877 | 394 | 2327 |
| Novara | 2798 | 366 | 2244 |
| Torino | 15914 | 1811 | 13058 |
| Vercelli | 1327 | 221 | 1065 |
| Verbano-Cusio-Ossola | 1143 | 132 | 943 |
| Extraregione | 263 | 39 | 161 |
| Non disponibile | 102 | 0 | 0 |

Andamento casi COVID-19 in Piemonte per data di prima diagnosi di positività al test virologico

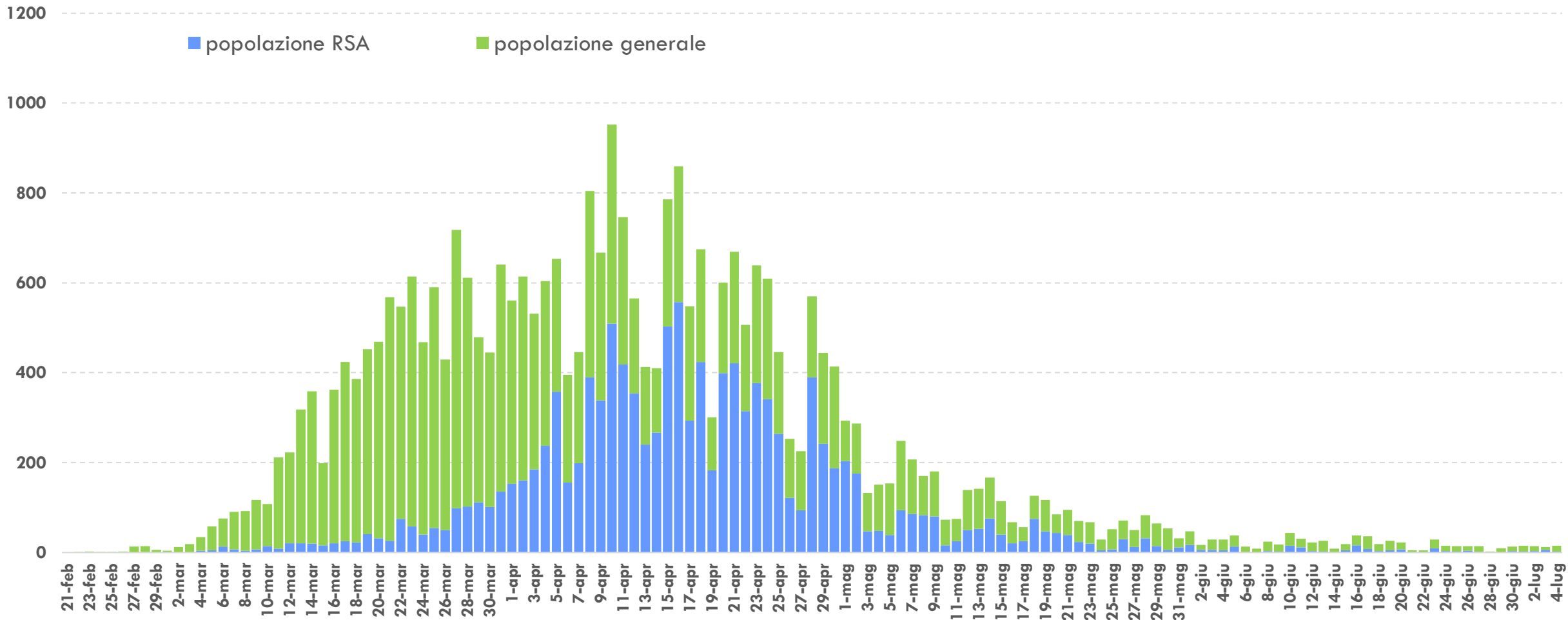


Grafico 1. Andamento delle positività al test virologico per COVID-19 in Piemonte al 4 luglio 2020. La parte del diagramma colorata in azzurro rappresenta il numero di casi positivi riscontrati nell'ambito delle Residenze Sanitarie Assistenziali per anziani (pari al 19,8% del totale delle diagnosi nel periodo 28 giugno - 04 luglio).

Andamento casi COVID-19 in Piemonte per data di prima diagnosi di positività al test virologico

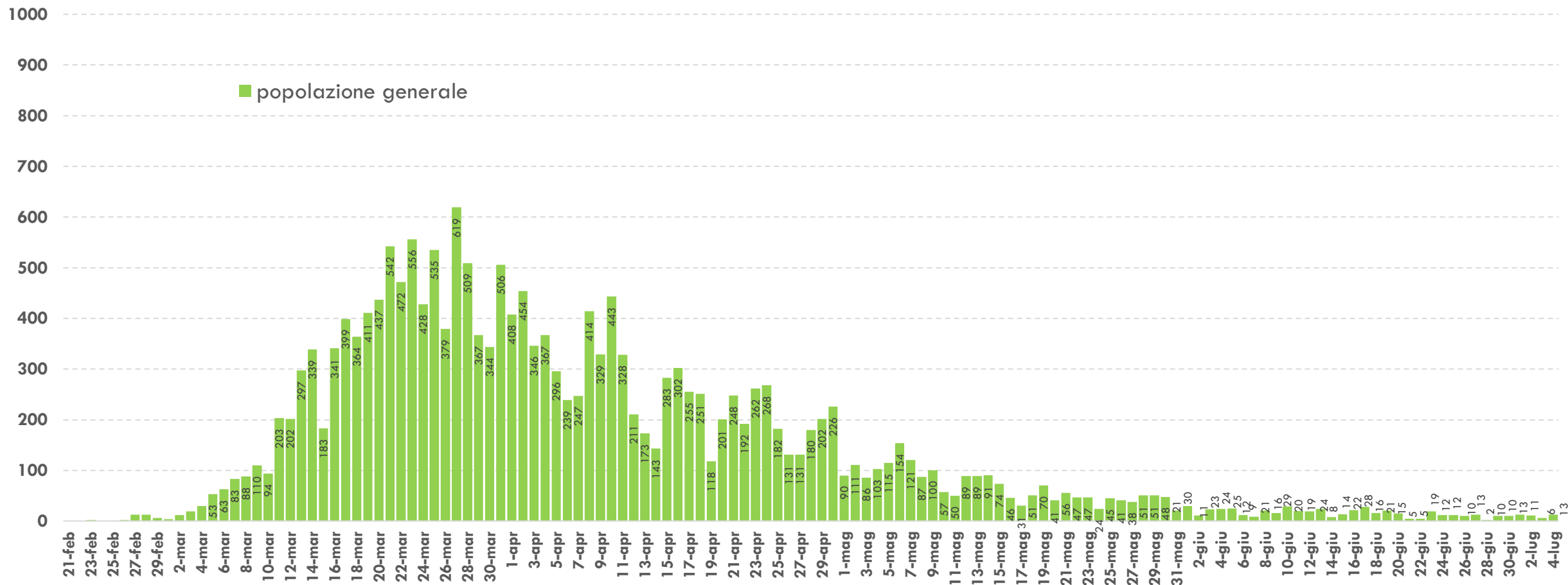


Grafico 2. Andamento delle positività al test virologico per COVID-19 in Piemonte per giorno di diagnosi al 4 luglio 2020 nella popolazione generale (esclusa quella delle Residenze Sanitarie Assistenziali per anziani).

Andamento casi COVID-19 in Piemonte per data di inizio sintomi

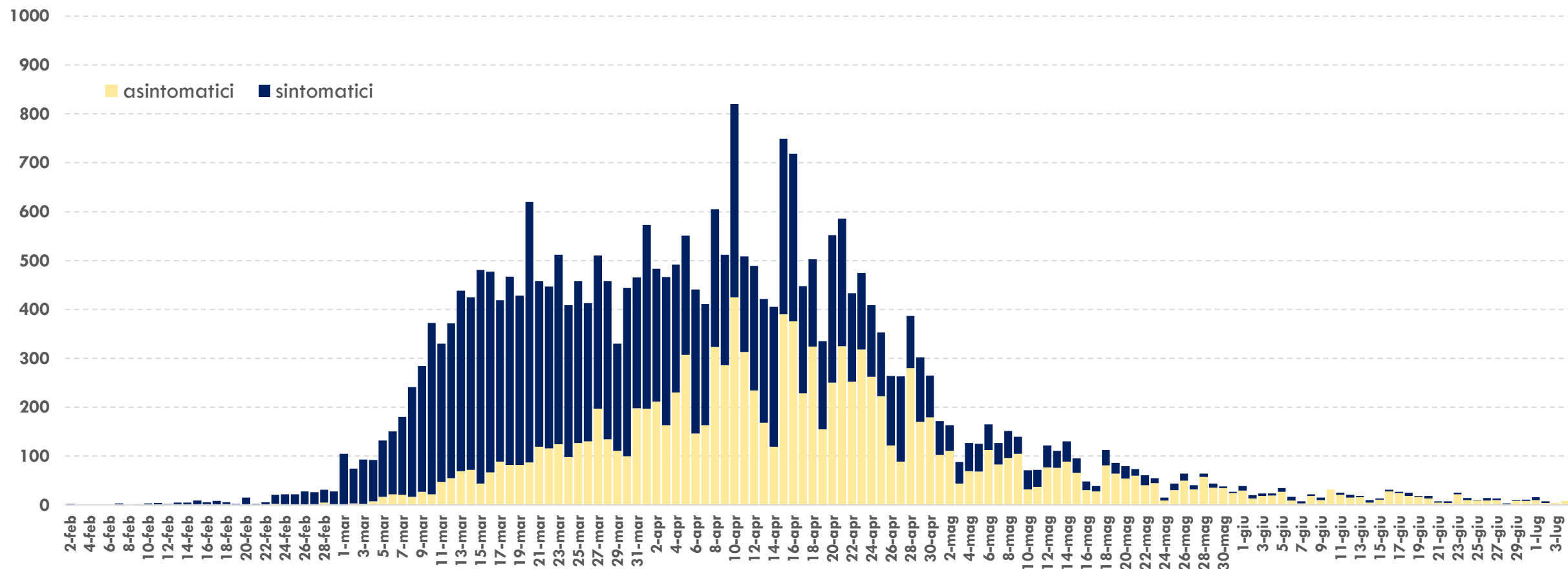


Grafico 3. Andamento delle positività al test virologico per COVID-19 per giorno di insorgenza dei sintomi al 4 luglio. La completezza dell'informazione sulla sintomatologia è pari all'92,0%, di cui il 54,4% sono sintomatici mentre il 37,6% asintomatici (parte del diagramma in rosa). I dati più recenti potrebbero essere sottostimati sia per il ritardo di notifica sia perché ancora non confermati dal test virologico.

Andamento casi COVID-19 in Piemonte per data di decesso

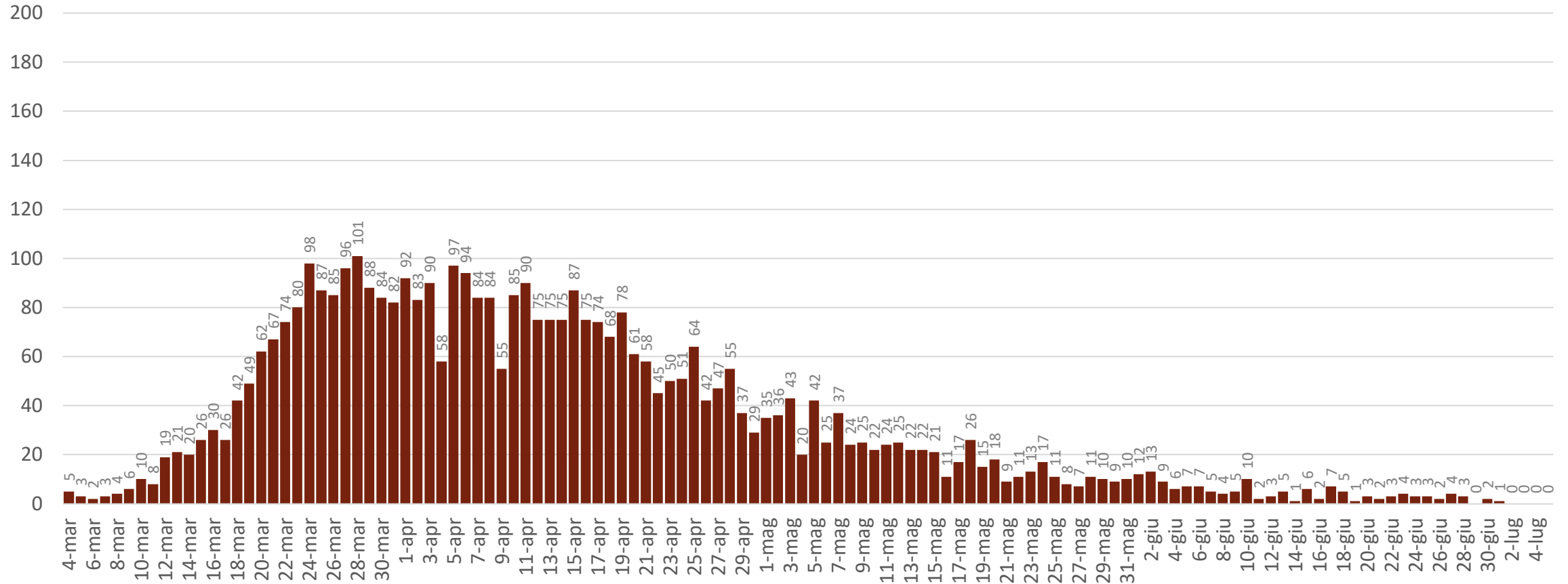


Grafico 4. Andamento dei decessi in pazienti COVID-19 al 5 luglio 2020. I dati più recenti potrebbero essere sottostimati sia per il ritardo di notifica sia perché ancora non confermati dal test virologico.