

# Report Piemonte COVID-19

30 giugno 2020

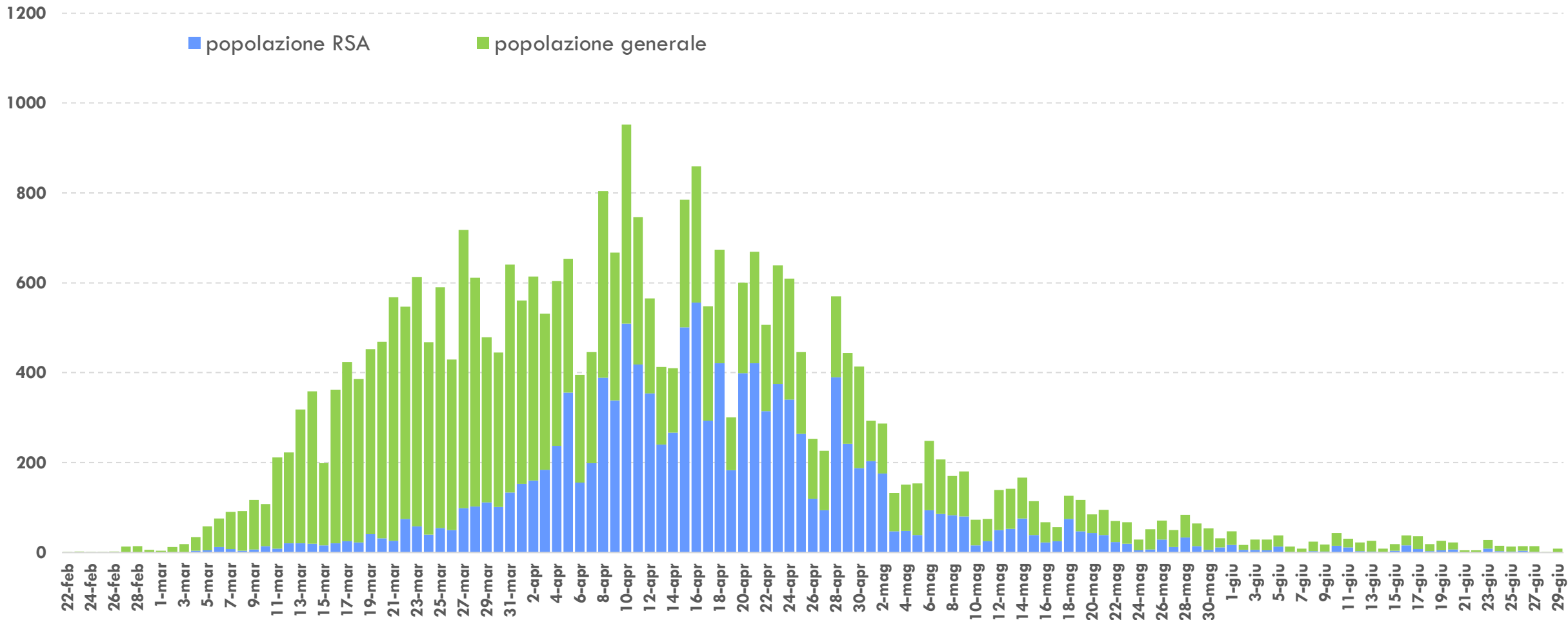
## Report COVID-19 in Piemonte al 30 giugno 2020

SITUAZIONE REGIONALE	
<b>Totale tamponi processati</b>	<b>415257</b>
<b>Totale casi negativi</b>	<b>228071</b>
<b>Totale casi positivi</b>	<b>31349</b>
<b>Totale attualmente positivi</b>	<b>1423</b>

<b>Isolamento domiciliare</b>	1144
<b>Ricoverati non in terapia intensiva</b>	267
<b>Ricoverati in terapia intensiva</b>	12
<b>Guariti</b>	24624
<b>In via di guarigione</b>	1212
<b>Deceduti</b>	4090

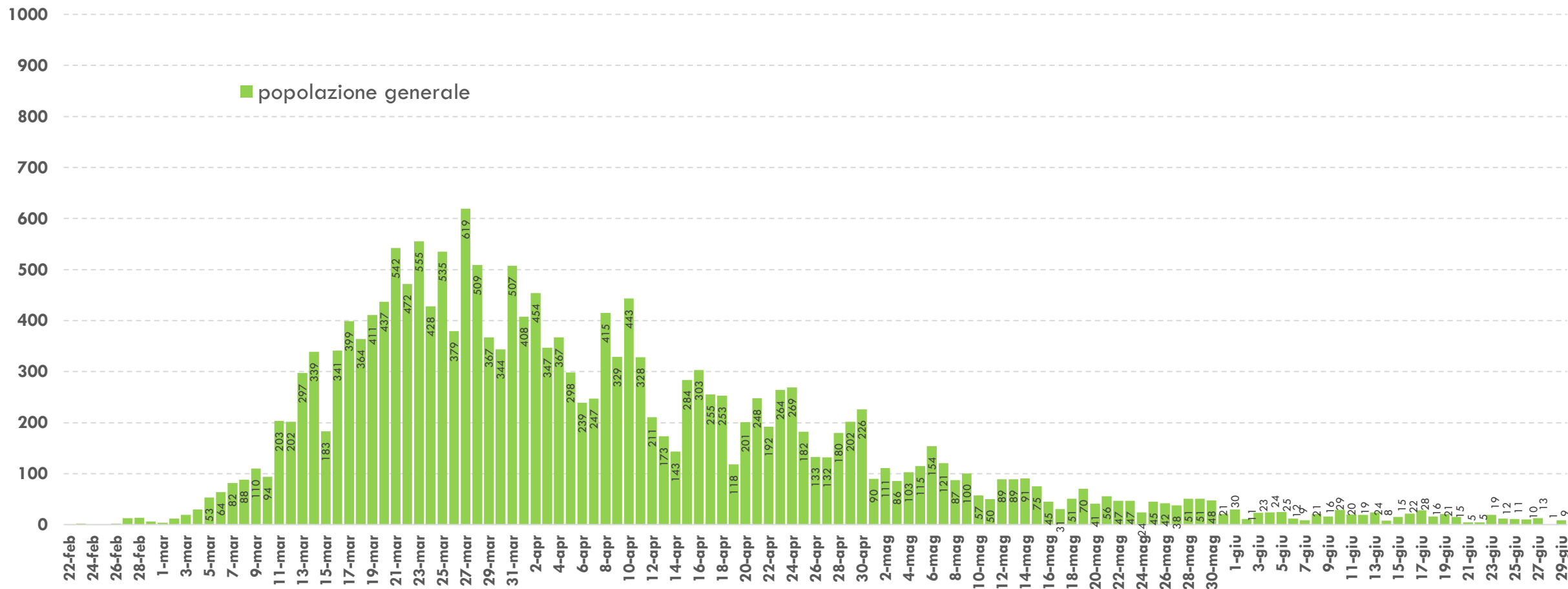
SITUAZIONE PROVINCIALE			
Provincia	Positivi	Deceduti	Guariti
Alessandria	4063	674	2950
Asti	1874	255	1438
Biella	1046	208	816
Cuneo	2862	394	2309
Novara	2792	365	2216
Torino	15889	1804	12759
Vercelli	1323	219	1042
Verbano-Cusio-Ossola	1140	132	937
Extraregione	262	39	157
Non disponibile	98	0	0

## Andamento casi COVID-19 in Piemonte per data di prima diagnosi di positività al test virologico



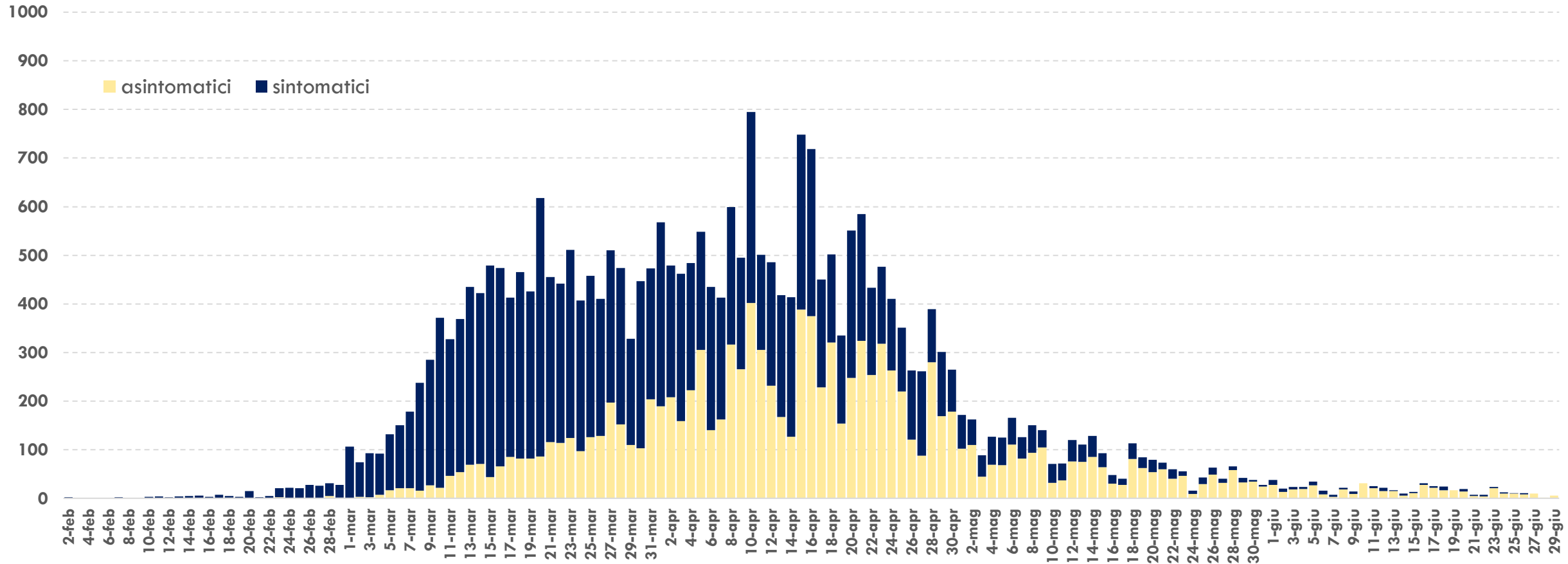
**Grafico 1.** Andamento delle positività al test virologico per COVID-19 in Piemonte al 29 giugno 2020. La parte del diagramma colorata in azzurro rappresenta il numero di casi positivi riscontrati nell'ambito delle Residenze Sanitarie Assistenziali per anziani (pari al 27,1% del totale delle diagnosi nel periodo 23 giugno - 29 giugno).

## Andamento casi COVID-19 in Piemonte per data di prima diagnosi di positività al test virologico



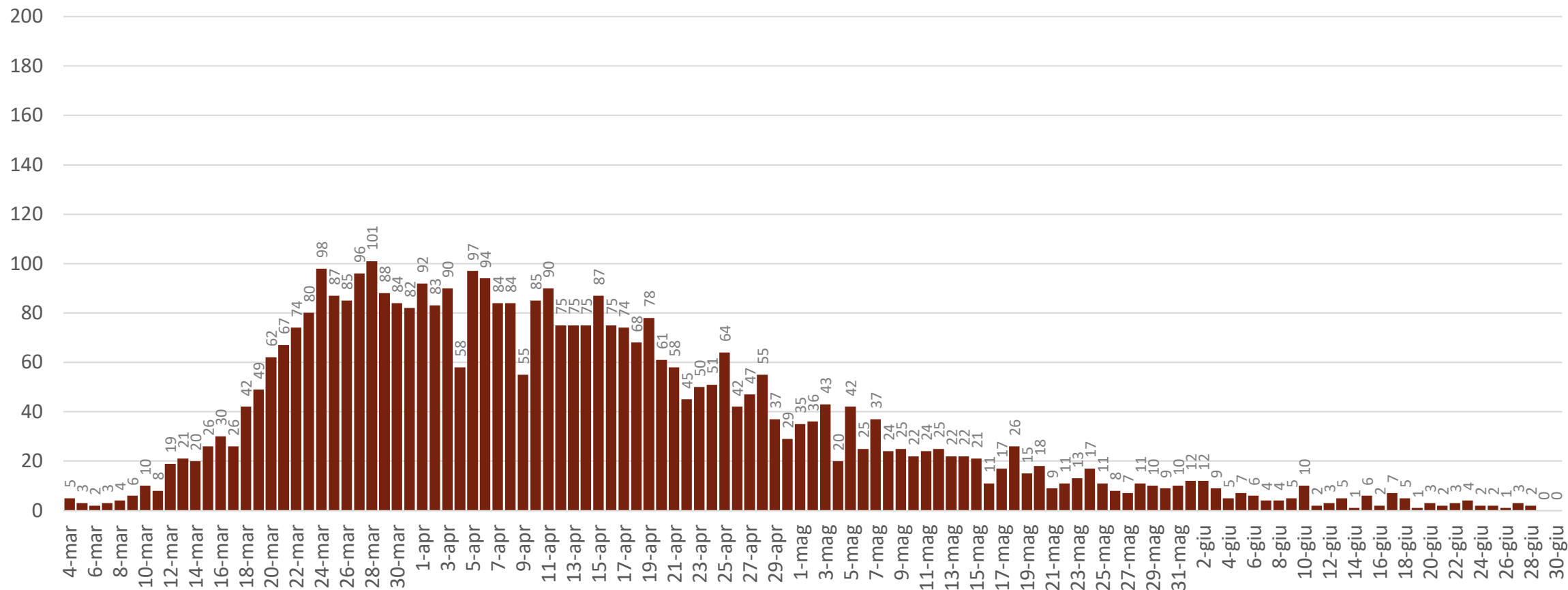
**Grafico 2.** Andamento delle positività al test virologico per COVID-19 in Piemonte per giorno di diagnosi al 29 giugno 2020 nella popolazione generale (esclusa quella delle Residenze Sanitarie Assistenziali per anziani).

## Andamento casi COVID-19 in Piemonte per data di inizio sintomi



**Grafico 3.** Andamento delle positività al test virologico per COVID-19 per giorno di insorgenza dei sintomi al 29 giugno. La completezza dell'informazione sulla sintomatologia è pari all'91,6%, di cui il 54,4% sono sintomatici mentre il 37,2% asintomatici (parte del diagramma in rosa). I dati più recenti potrebbero essere sottostimati sia per il ritardo di notifica sia perché ancora non confermati dal test virologico.

## Andamento casi COVID-19 in Piemonte per data di decesso



**Grafico 4.** Andamento dei decessi in pazienti COVID-19 al 30 giugno 2020. I dati più recenti potrebbero essere sottostimati sia per il ritardo di notifica sia perché ancora non confermati dal test virologico.