

Report Piemonte COVID-19

12 luglio 2020

Report COVID-19 in Piemonte al 12 luglio 2020

SITUAZIONE REGIONALE	
Totale tamponi processati	449118
Totale casi negativi	246531
Totale casi positivi	31498
Totale attualmente positivi	1058

Isolamento domiciliare	859
Ricoverati non in terapia intensiva	190
Ricoverati in terapia intensiva	9
Guariti	25477
In via di guarigione	852
Deceduti	4111

SITUAZIONE PROVINCIALE			
Provincia	Positivi	Deceduti	Guariti
Alessandria	4081	677	3074
Asti	1880	255	1509
Biella	1053	208	826
Cuneo	2894	396	2358
Novara	2804	367	2298
Torino	15934	1815	13227
Vercelli	1344	222	1075
Verbano-Cusio-Ossola	1146	132	947
Extraregione	265	39	163
Non disponibile	97	0	0

Andamento casi COVID-19 in Piemonte per data di prima diagnosi di positività al test virologico

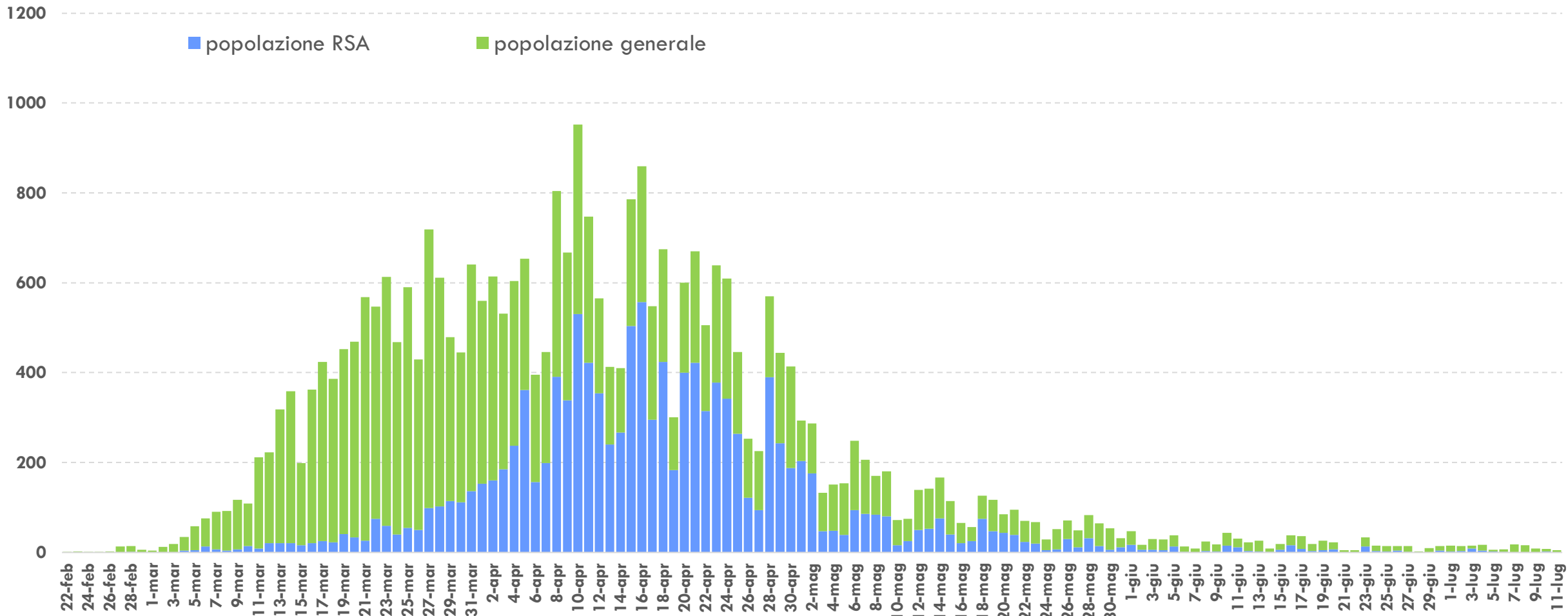


Grafico 1. Andamento delle positività al test virologico per COVID-19 in Piemonte al 11 luglio 2020. La parte del diagramma colorata in azzurro rappresenta il numero di casi positivi riscontrati nell'ambito delle Residenze Sanitarie Assistenziali per anziani (pari al 7,2% del totale delle diagnosi nel periodo 05 luglio - 11 luglio).

Andamento casi COVID-19 in Piemonte per data di prima diagnosi di positività al test virologico

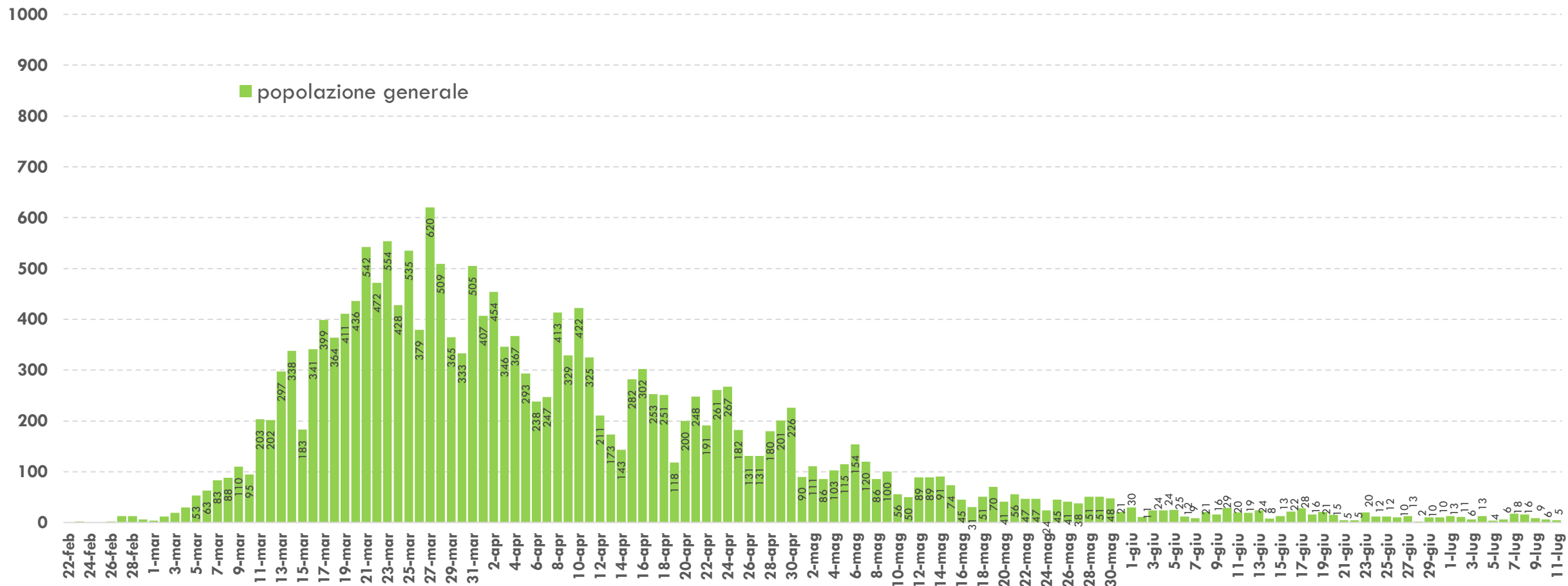


Grafico 2. Andamento delle positività al test virologico per COVID-19 in Piemonte per giorno di diagnosi al 11 luglio 2020 nella popolazione generale (esclusa quella delle Residenze Sanitarie Assistenziali per anziani).

Andamento casi COVID-19 in Piemonte per data di inizio sintomi

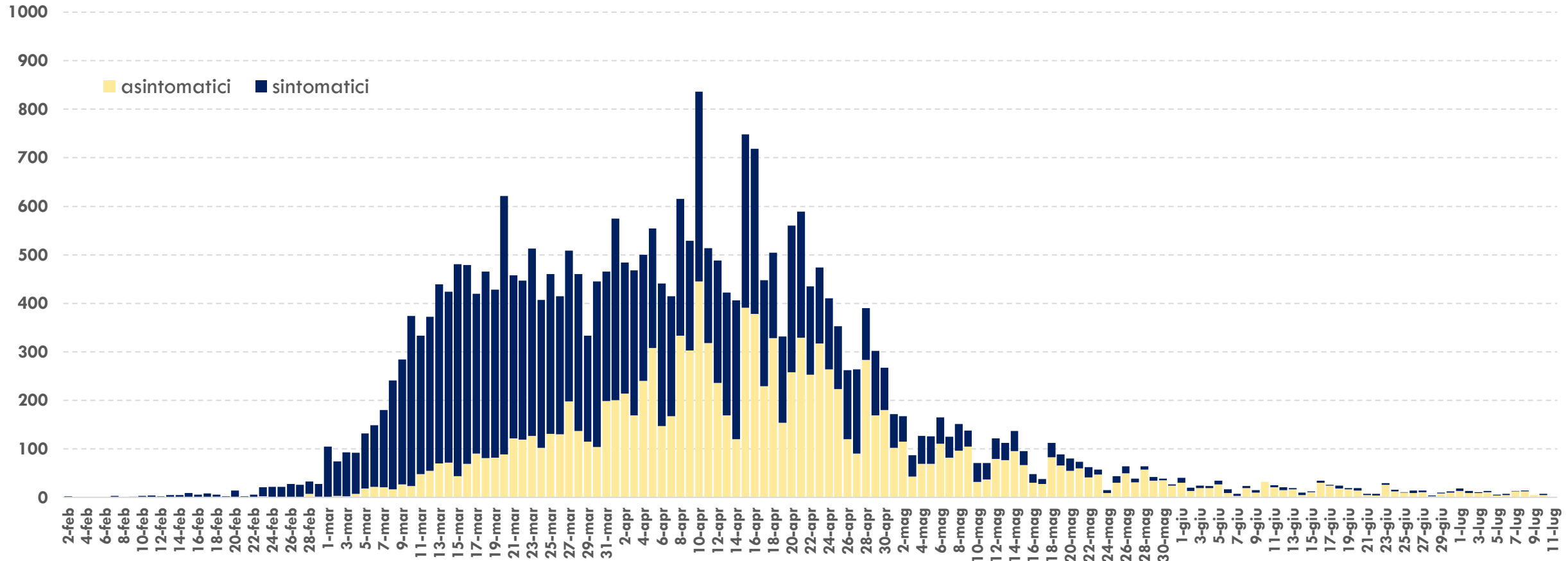


Grafico 3. Andamento delle positività al test virologico per COVID-19 per giorno di insorgenza dei sintomi al 11 luglio. La completezza dell'informazione sulla sintomatologia è pari all'92,4%, di cui il 54,1% sono sintomatici mentre il 38,3% asintomatici (parte del diagramma in rosa). I dati più recenti potrebbero essere sottostimati sia per il ritardo di notifica sia perché ancora non confermati dal test virologico.

Andamento casi COVID-19 in Piemonte per data di decesso

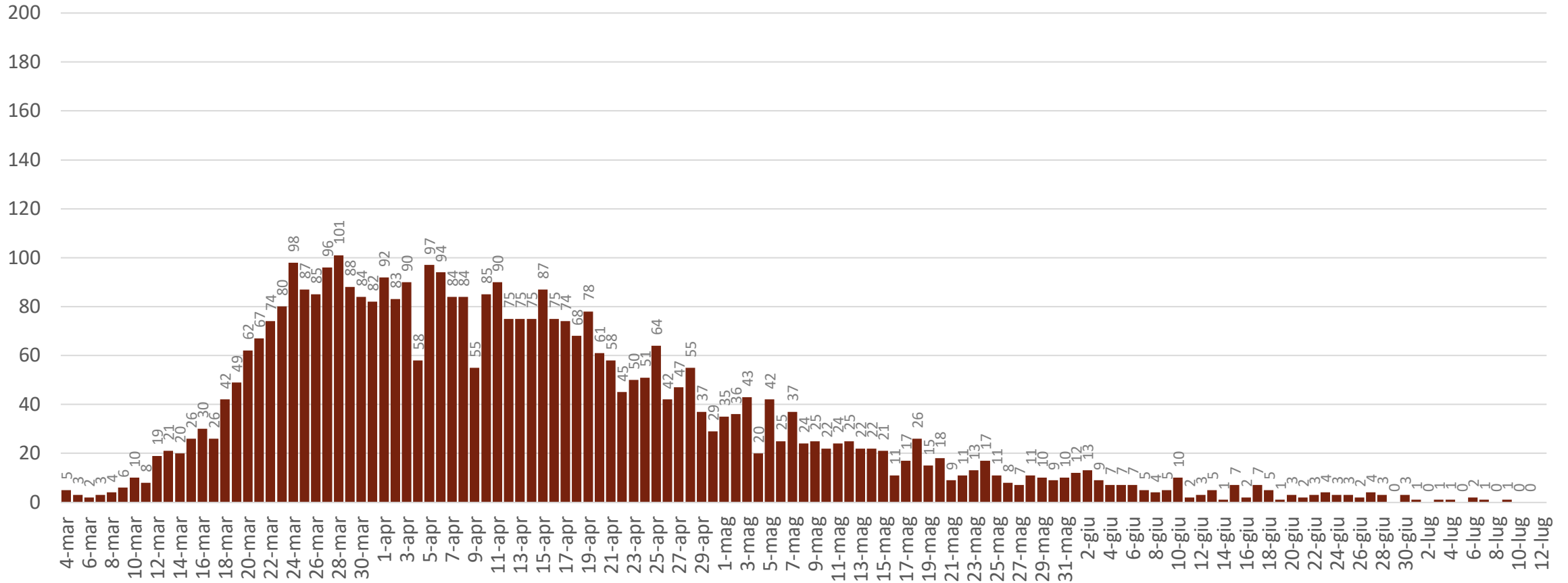


Grafico 4. Andamento dei decessi in pazienti COVID-19 al 12 luglio 2020. I dati più recenti potrebbero essere sottostimati sia per il ritardo di notifica sia perché ancora non confermati dal test virologico.