

Report Piemonte COVID-19

2 luglio 2020

Report COVID-19 in Piemonte al 2 luglio 2020

SITUAZIONE REGIONALE	
Totale tamponi processati	422647
Totale casi negativi	232007
Totale casi positivi	31378
Totale attualmente positivi	1299

Isolamento domiciliare	1040
Ricoverati non in terapia intensiva	248
Ricoverati in terapia intensiva	11
Guariti	24892
In via di guarigione	1091
Deceduti	4096

SITUAZIONE PROVINCIALE			
Provincia	Positivi	Deceduti	Guariti
Alessandria	4066	674	2969
Asti	1874	255	1460
Biella	1048	208	818
Cuneo	2866	394	2318
Novara	2797	365	2234
Torino	15903	1810	12938
Vercelli	1323	219	1055
Verbano-Cusio-Ossola	1141	132	941
Extraregione	262	39	159
Non disponibile	98	0	0

Andamento casi COVID-19 in Piemonte per data di prima diagnosi di positività al test virologico

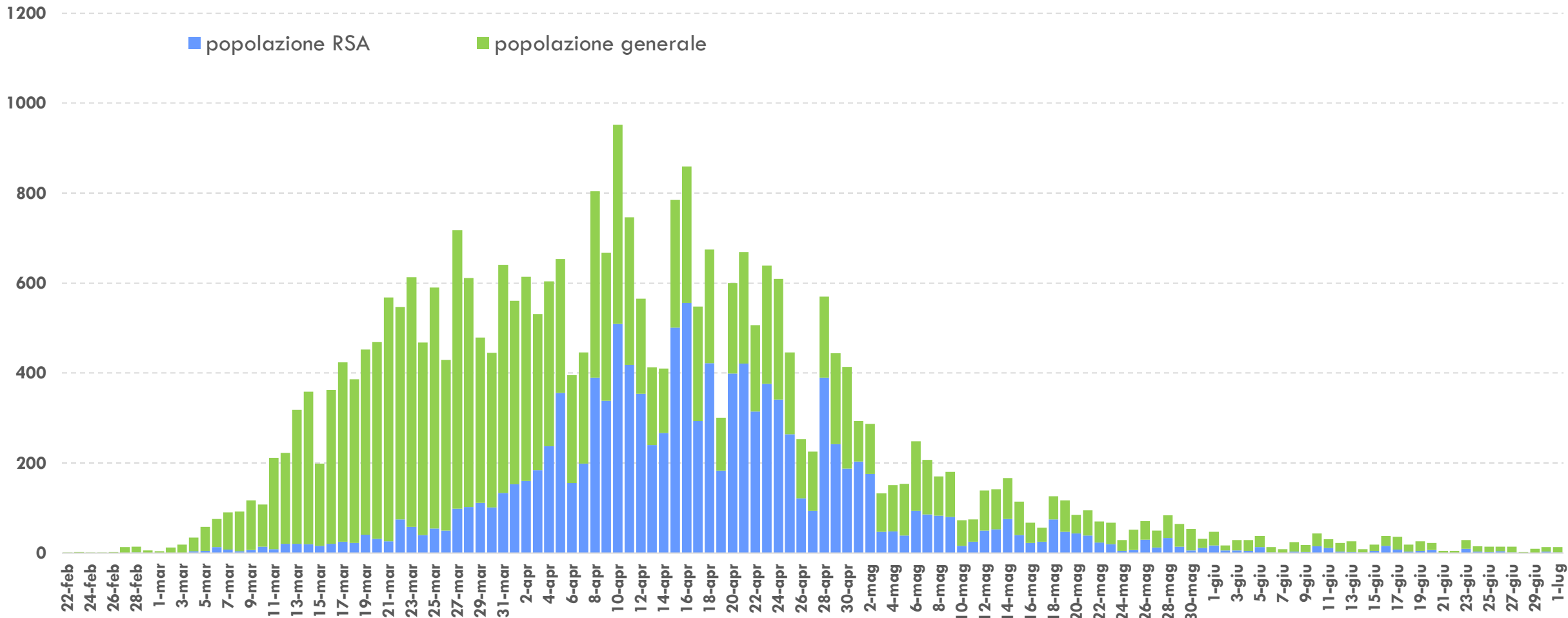


Grafico 1. Andamento delle positività al test virologico per COVID-19 in Piemonte al 01 luglio 2020. La parte del diagramma colorata in azzurro rappresenta il numero di casi positivi riscontrati nell'ambito delle Residenze Sanitarie Assistenziali per anziani (pari al 13,8% del totale delle diagnosi nel periodo 25 giugno - 01 luglio).

Andamento casi COVID-19 in Piemonte per data di prima diagnosi di positività al test virologico

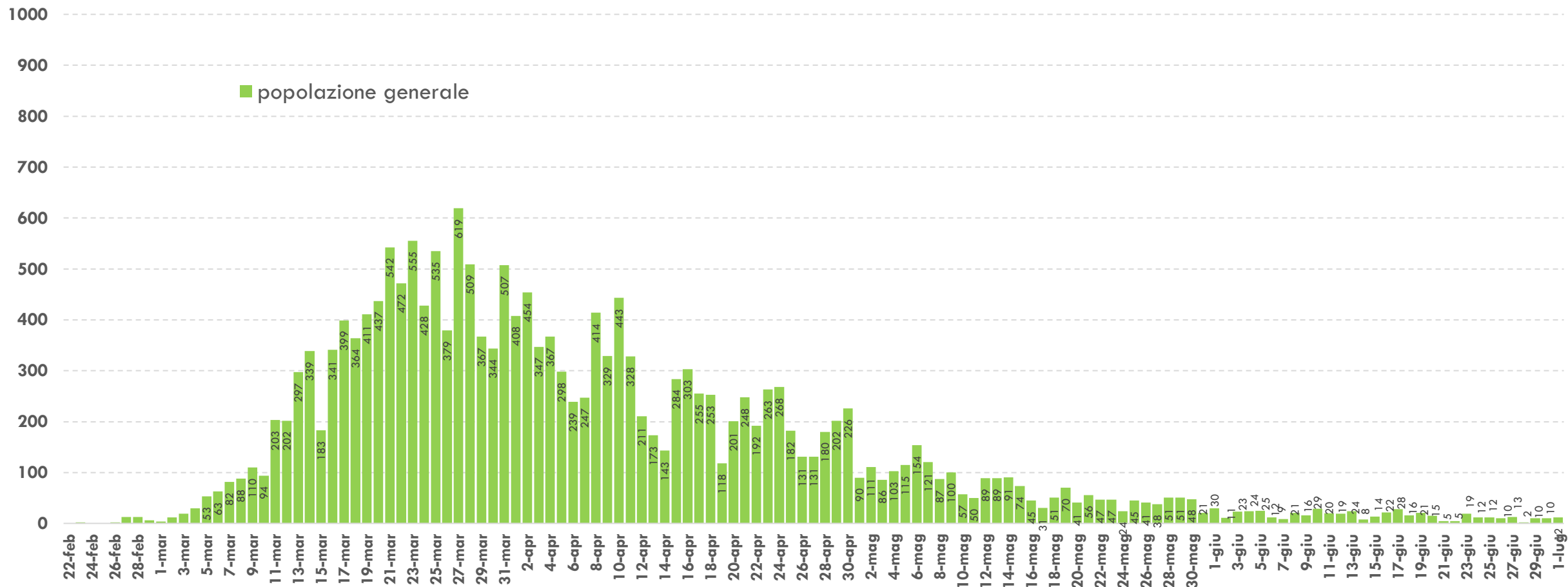


Grafico 2. Andamento delle positività al test virologico per COVID-19 in Piemonte per giorno di diagnosi al 01 luglio 2020 nella popolazione generale (esclusa quella delle Residenze Sanitarie Assistenziali per anziani).

Andamento casi COVID-19 in Piemonte per data di inizio sintomi

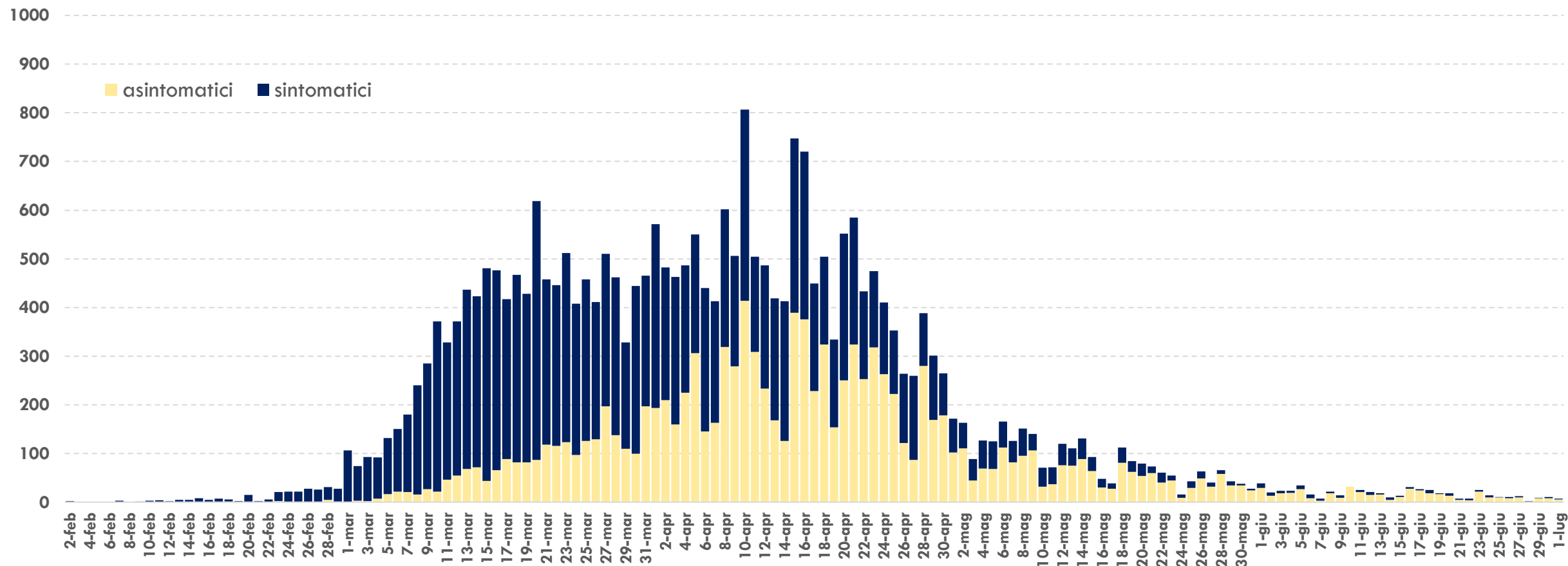


Grafico 3. Andamento delle positività al test virologico per COVID-19 per giorno di insorgenza dei sintomi al 01 luglio. La completezza dell'informazione sulla sintomatologia è pari all'91,8%, di cui il 54,4% sono sintomatici mentre il 37,4% asintomatici (parte del diagramma in rosa). I dati più recenti potrebbero essere sottostimati sia per il ritardo di notifica sia perché ancora non confermati dal test virologico.

Andamento casi COVID-19 in Piemonte per data di decesso

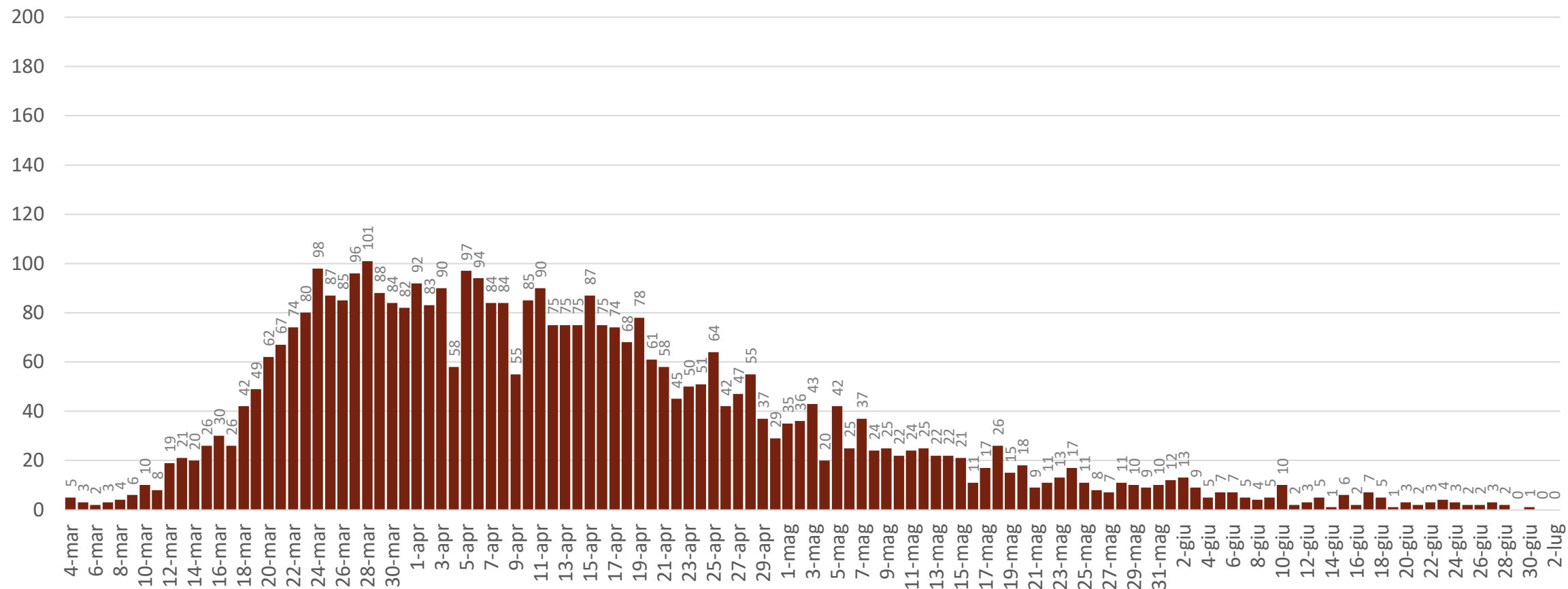


Grafico 4. Andamento dei decessi in pazienti COVID-19 al 2 luglio 2020. I dati più recenti potrebbero essere sottostimati sia per il ritardo di notifica sia perché ancora non confermati dal test virologico.