

Report Piemonte COVID-19

6 giugno 2020

Report COVID-19 in Piemonte al 6 giugno 2020

SITUAZIONE REGIONALE	
Totale tamponi processati	340176
Totale casi negativi	188407
Totale casi positivi	30845
Totale attualmente positivi	4167

Isolamento domiciliare	3446
Ricoverati non in terapia intensiva	684
Ricoverati in terapia intensiva	37
Guariti	20246
In via di guarigione	2498
Deceduti	3934

SITUAZIONE PROVINCIALE			
Provincia	Positivi	Deceduti	Guariti
Alessandria	3965	649	2144
Asti	1855	237	1092
Biella	1039	206	774
Cuneo	2800	388	2015
Novara	2721	336	1796
Torino	15696	1736	10505
Vercelli	1309	215	883
Verbano-Cusio-Ossola	1111	127	899
Extraregione	261	40	138
Non disponibile	88	0	0

Andamento casi COVID-19 in Piemonte per data di prima diagnosi di positività al test virologico

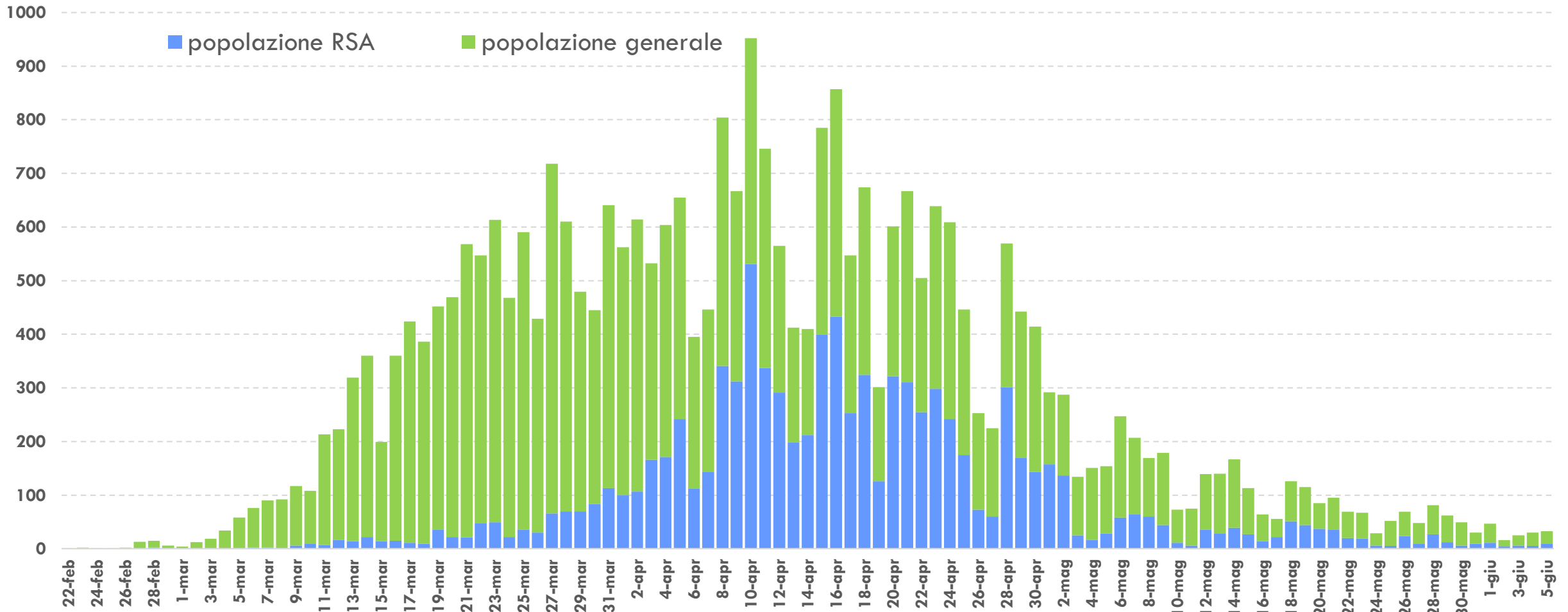


Grafico 1. Andamento delle positività al test virologico per COVID-19 in Piemonte al 5 giugno 2020. La parte del diagramma colorata in azzurro rappresenta il numero di casi positivi riscontrati nell'ambito delle Residenze Sanitarie Assistenziali per anziani (pari al 22.2% del totale delle diagnosi nel periodo 30 maggio - 5 giugno).

Andamento casi COVID-19 in Piemonte per data di prima diagnosi di positività al test virologico

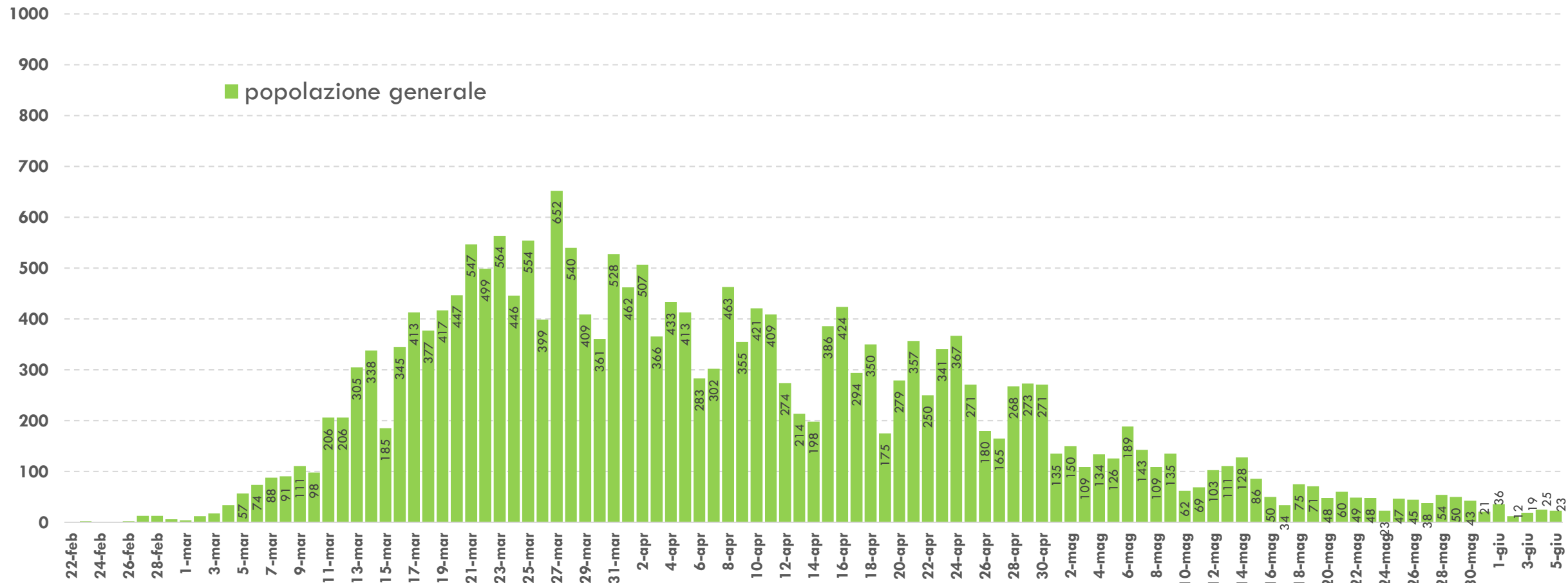


Grafico 2. Andamento delle positività al test virologico per COVID-19 in Piemonte per giorno di diagnosi al 5 giugno 2020 nella popolazione generale (esclusa quella delle Residenze Sanitarie Assistenziali per anziani).

Andamento casi COVID-19 in Piemonte per data di inizio sintomi

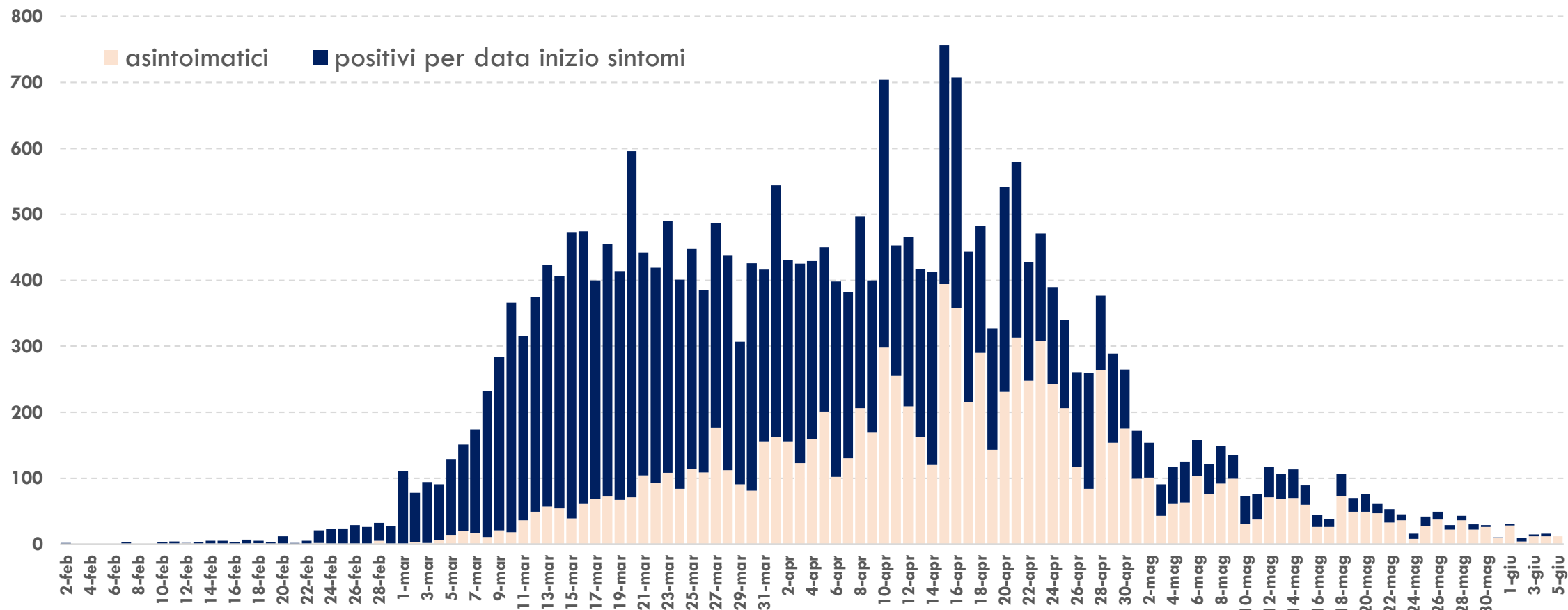


Grafico 3. Andamento delle positività al test virologico per COVID-19 per giorno di insorgenza dei sintomi al 5 giugno. La completezza dell'informazione sulla sintomatologia è pari all'87,2%, di cui il 55,5% sono sintomatici mentre il 31,7% asintomatici (parte del diagramma in rosa). I dati più recenti potrebbero essere sottostimati sia per il ritardo di notifica sia perché ancora non confermati dal test virologico.

Andamento casi COVID-19 in Piemonte per data di decesso

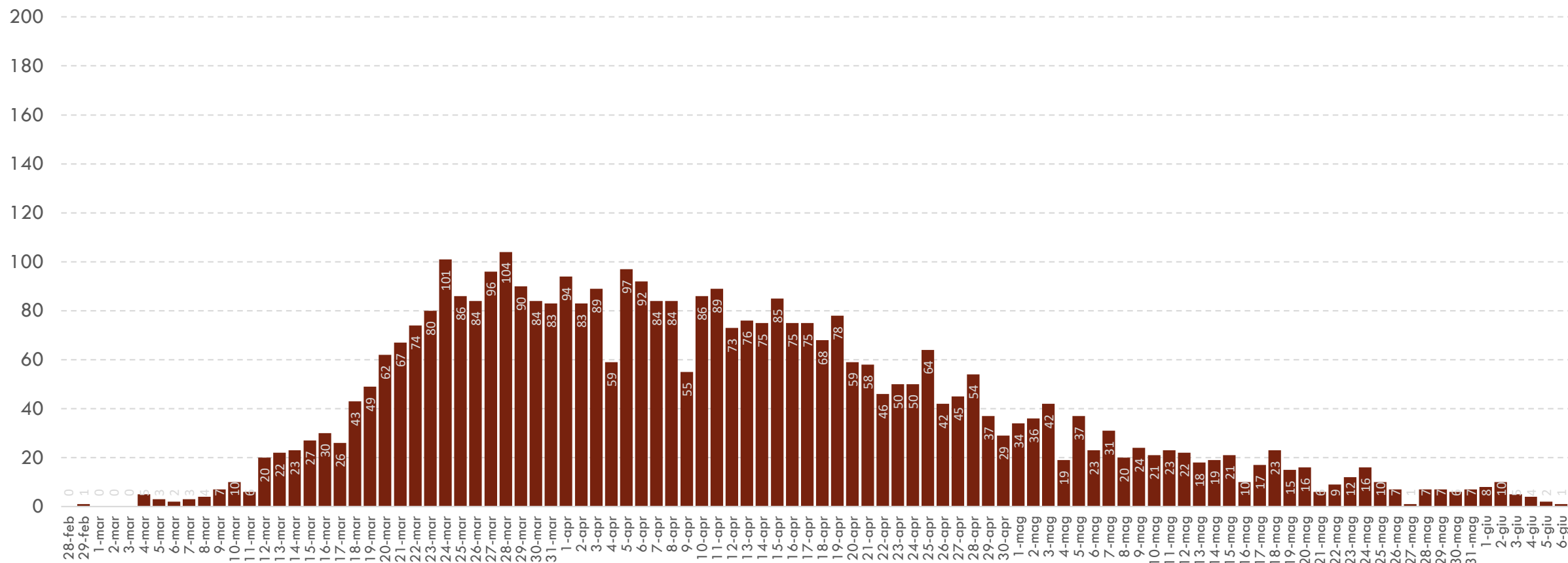


Grafico 4. Andamento dei decessi in pazienti COVID-19 al 6 giugno 2020. I dati più recenti potrebbero essere sottostimati sia per il ritardo di notifica sia perché ancora non confermati dal test virologico.