

Report Piemonte COVID-19

31 maggio 2020

Report COVID-19 in Piemonte al 31 maggio 2020

SITUAZIONE REGIONALE	
Totale tamponi processati	319133
Totale casi negativi	176904
Totale casi positivi	30637
Totale attualmente positivi	5161

Isolamento domiciliare	4130
Ricoverati non in terapia intensiva	973
Ricoverati in terapia intensiva	58
Guariti	18575
In via di guarigione	3034
Deceduti	3867

SITUAZIONE PROVINCIALE			
Provincia	Positivi	Deceduti	Guariti
Alessandria	3925	646	1937
Asti	1831	233	920
Biella	1034	203	724
Cuneo	2779	377	1859
Novara	2702	333	1620
Torino	15607	1700	9684
Vercelli	1304	212	814
Verbano-Cusio-Ossola	1108	125	887
Extraregione	252	38	130
Non disponibile	95	0	0

Andamento casi COVID-19 in Piemonte per data di prima diagnosi di positività al test virologico

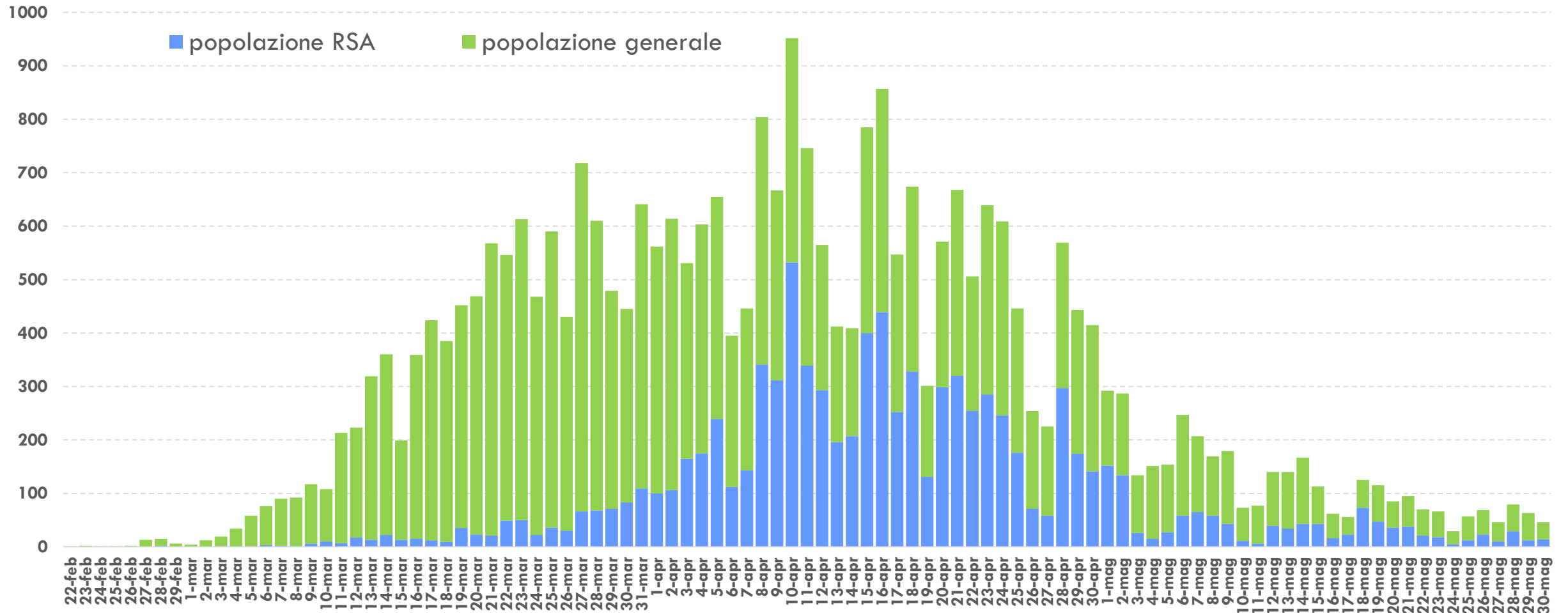


Grafico 1. Andamento delle positività al test virologico per COVID-19 in Piemonte al 30 maggio 2020 (n=30.637). La parte del diagramma colorata in azzurro rappresenta il numero di casi positivi riscontrati nell'ambito delle Residenze Sanitarie Assistenziali per anziani (pari al 27.0% del totale delle diagnosi nel periodo 24 maggio - 30 maggio).

Andamento casi COVID-19 in Piemonte per data di prima diagnosi di positività al test virologico

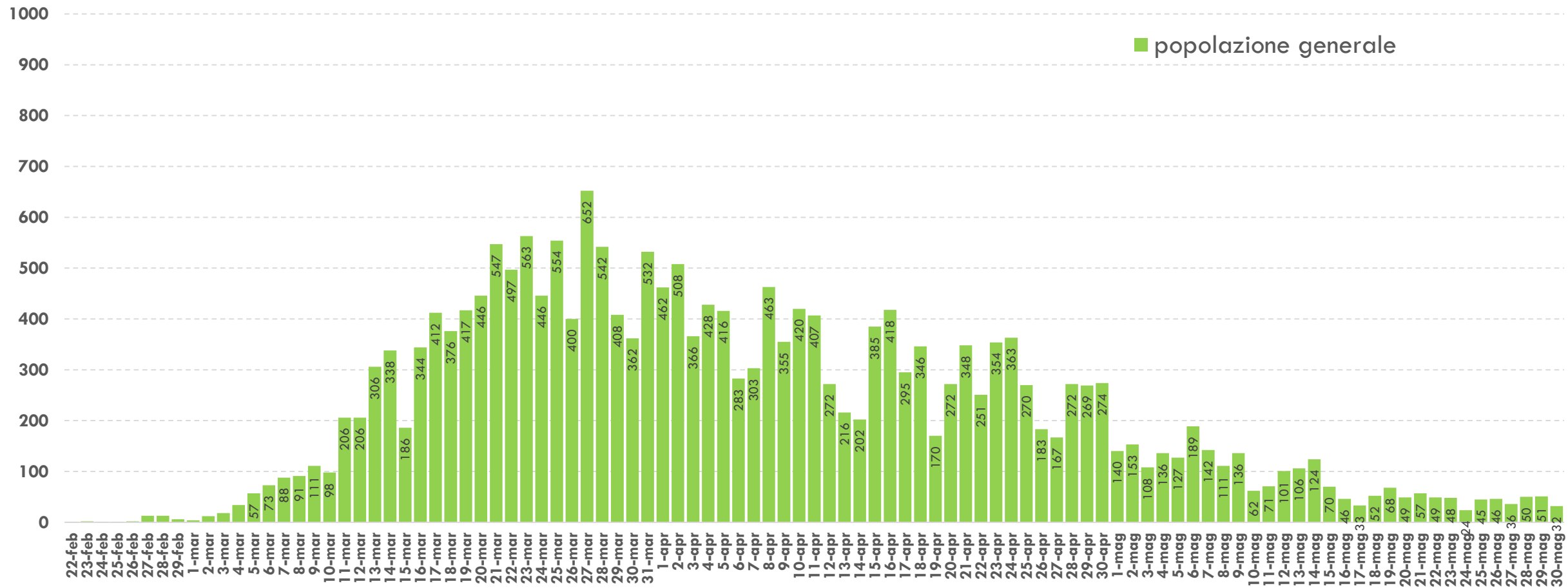


Grafico 2. Andamento delle positività al test virologico per COVID-19 in Piemonte per giorno di diagnosi al 30 maggio 2020 nella popolazione generale (esclusa quella delle Residenze Sanitarie Assistenziali per anziani).

Andamento casi COVID-19 in Piemonte per data di inizio sintomi

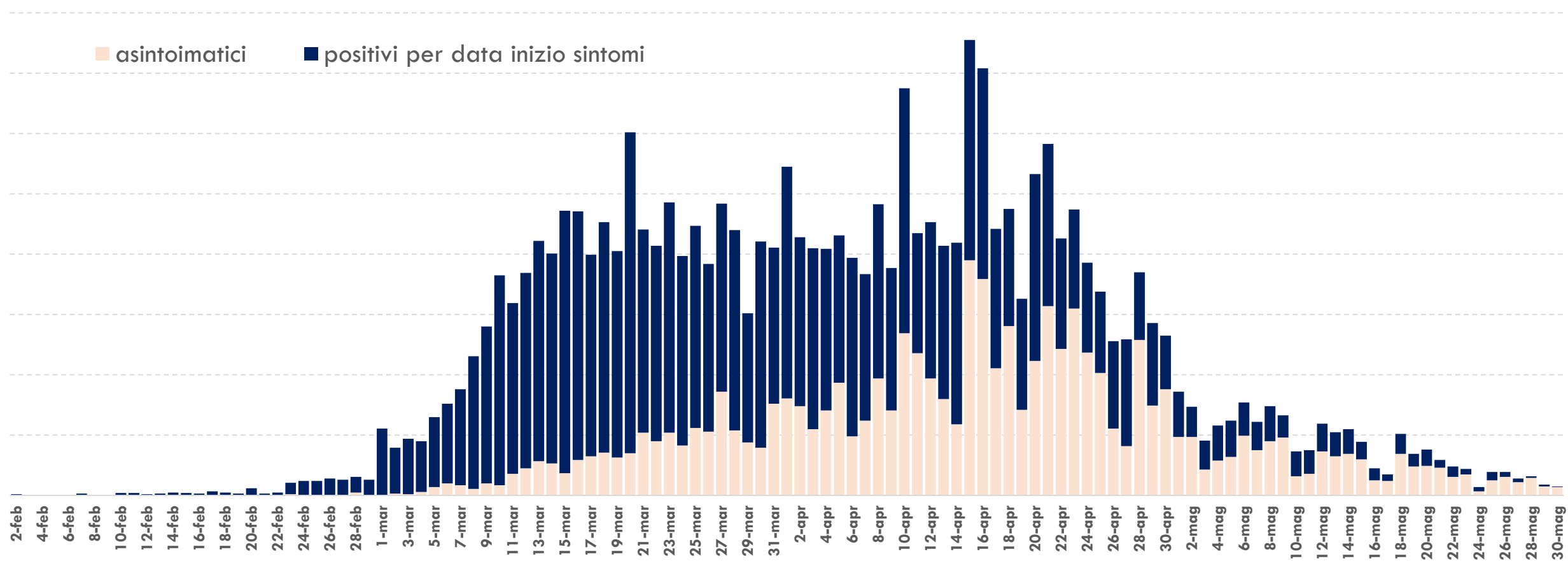


Grafico 3. Andamento delle positività al test virologico per COVID-19 per giorno di insorgenza dei sintomi al 30 maggio. La completezza dell'informazione sulla sintomatologia è pari all'86,4%, di cui il 55,8% sono sintomatici mentre il 30,6% asintomatici (parte del diagramma in rosa). I dati più recenti potrebbero essere sottostimati sia per il ritardo di notifica sia perché ancora non confermati dal test virologico.

Andamento casi COVID-19 in Piemonte per data di decesso

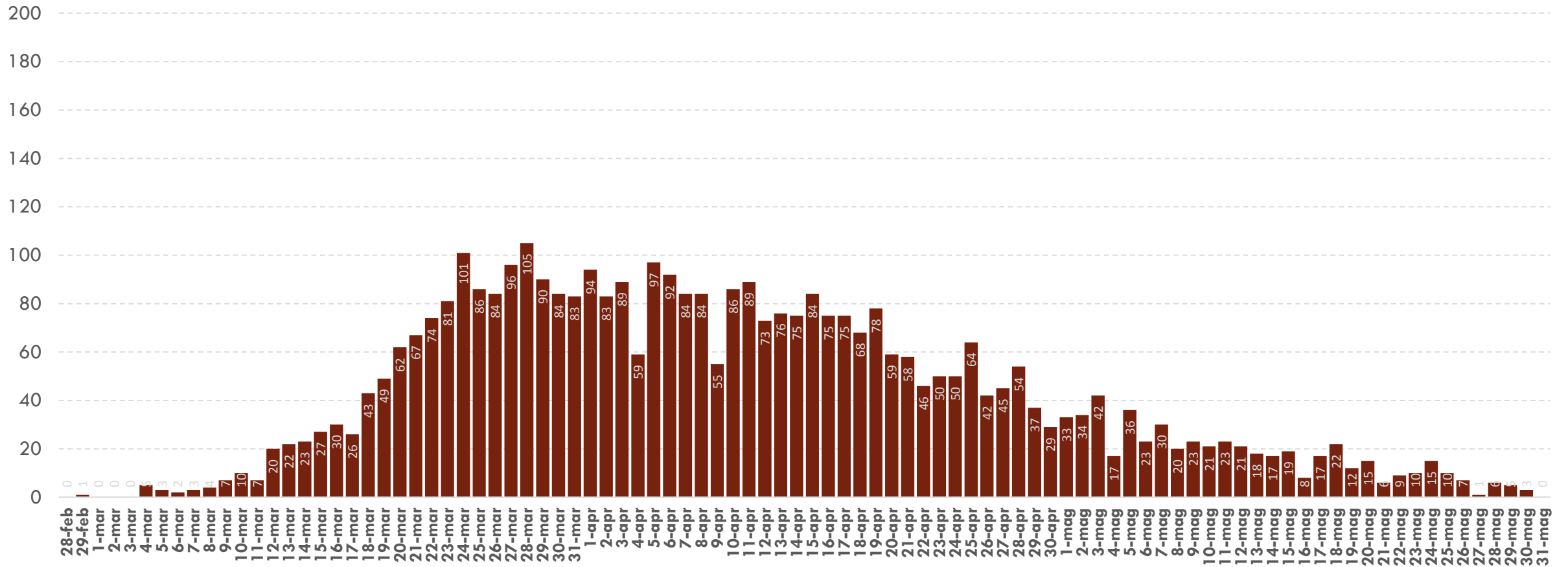


Grafico 4. Andamento dei decessi in pazienti COVID-19 al 31 maggio 2020 (n=3.867). I dati più recenti potrebbero essere sottostimati sia per il ritardo di notifica sia perché ancora non confermati dal test virologico.