

Report Piemonte COVID-19

26 giugno 2020

Report COVID-19 in Piemonte al 25 giugno 2020

SITUAZIONE REGIONALE	
Totale tamponi processati	406121
Totale casi negativi	222660
Totale casi positivi	31311
Totale attualmente positivi	1585

Isolamento domiciliare	1264
Ricoverati non in terapia intensiva	307
Ricoverati in terapia intensiva	14
Guariti	24334
In via di guarigione	1315
Deceduti	4077

SITUAZIONE PROVINCIALE			
Provincia	Positivi	Deceduti	Guariti
Alessandria	4063	673	2911
Asti	1874	253	1419
Biella	1045	208	812
Cuneo	2853	393	2285
Novara	2787	363	2196
Torino	15875	1798	12600
Vercelli	1321	219	1028
Verbano-Cusio-Ossola	1136	132	929
Extraregione	261	38	154
Non disponibile	96	0	0

Andamento casi COVID-19 in Piemonte per data di prima diagnosi di positività al test virologico

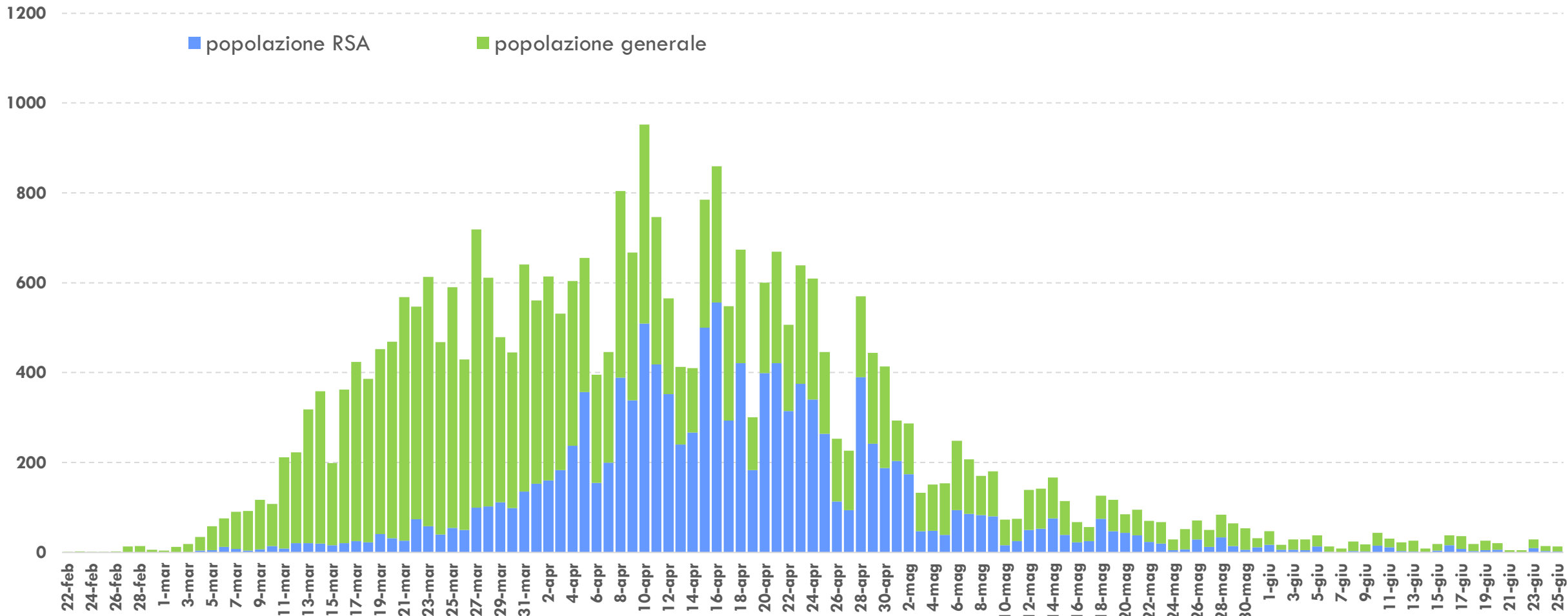


Grafico 1. Andamento delle positività al test virologico per COVID-19 in Piemonte al 25 giugno 2020. La parte del diagramma colorata in azzurro rappresenta il numero di casi positivi riscontrati nell'ambito delle Residenze Sanitarie Assistenziali per anziani (pari al 22,7% del totale delle diagnosi nel periodo 19 giugno - 25 giugno).

Andamento casi COVID-19 in Piemonte per data di prima diagnosi di positività al test virologico

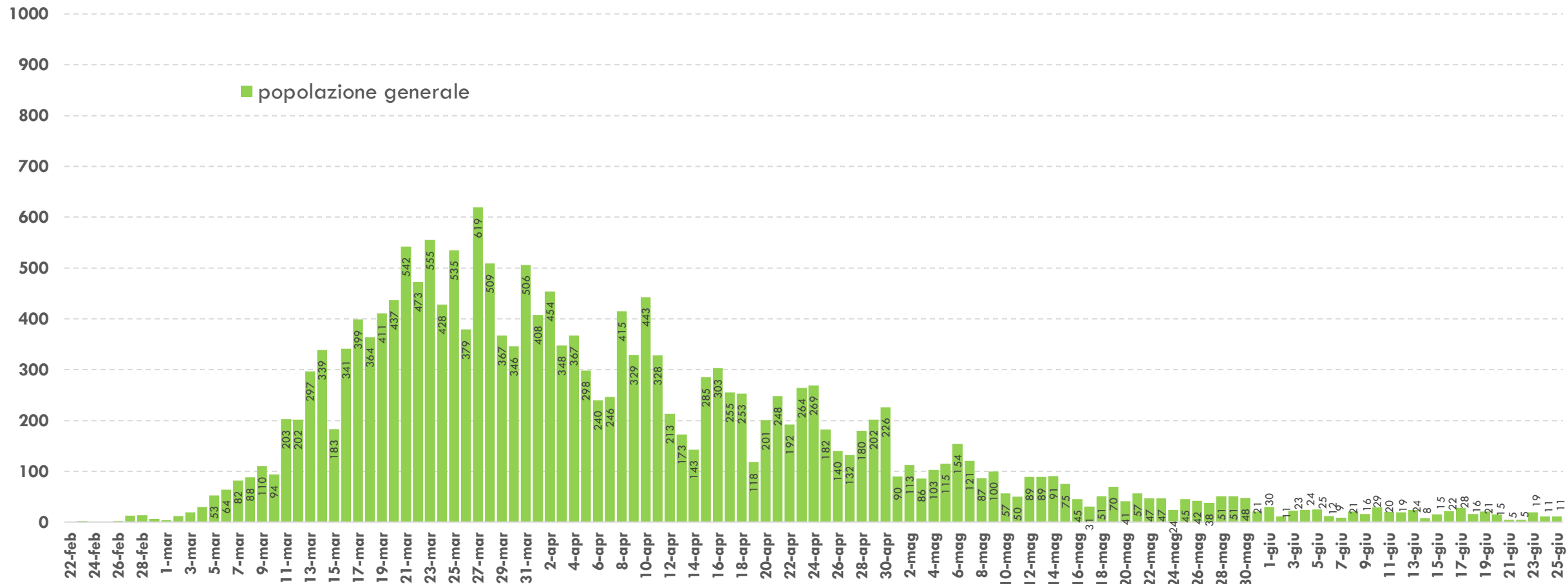


Grafico 2. Andamento delle positività al test virologico per COVID-19 in Piemonte per giorno di diagnosi al 25 giugno 2020 nella popolazione generale (esclusa quella delle Residenze Sanitarie Assistenziali per anziani).

Andamento casi COVID-19 in Piemonte per data di inizio sintomi

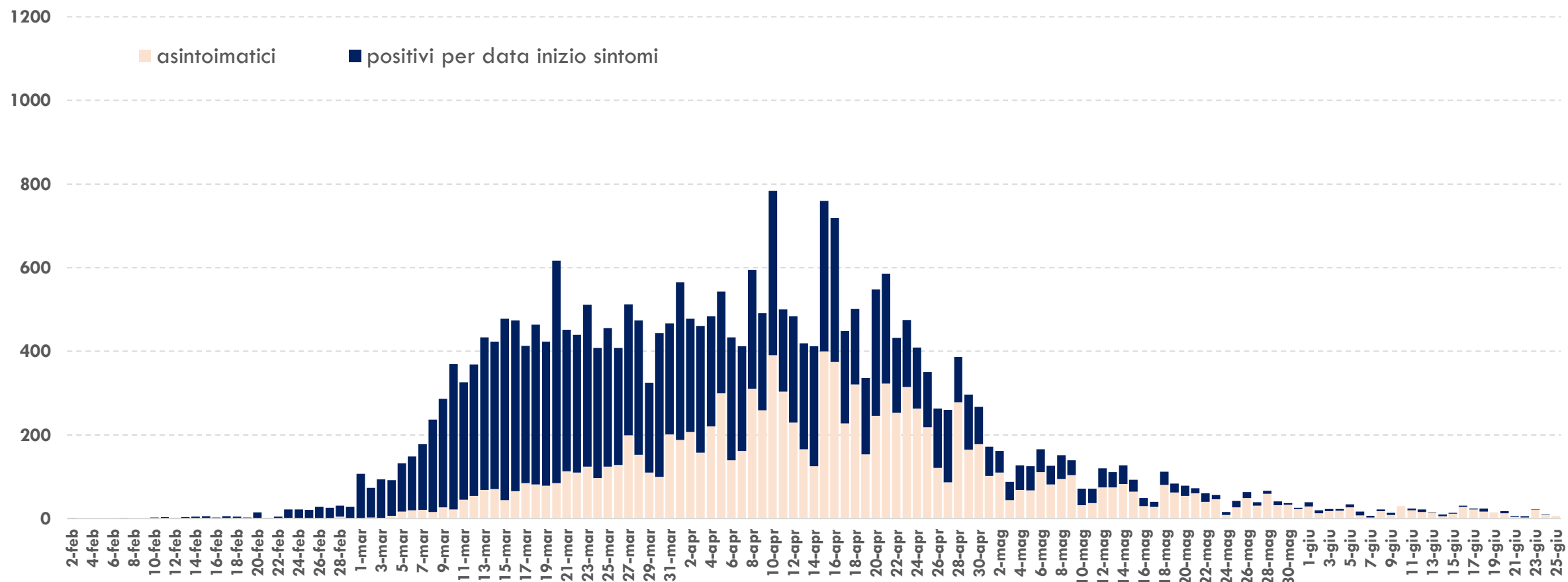


Grafico 3. Andamento delle positività al test virologico per COVID-19 per giorno di insorgenza dei sintomi al 25 giugno. La completezza dell'informazione sulla sintomatologia è pari all'91,3%, di cui il 54,4% sono sintomatici mentre il 36,9% asintomatici (parte del diagramma in rosa). I dati più recenti potrebbero essere sottostimati sia per il ritardo di notifica sia perché ancora non confermati dal test virologico.

Andamento casi COVID-19 in Piemonte per data di decesso

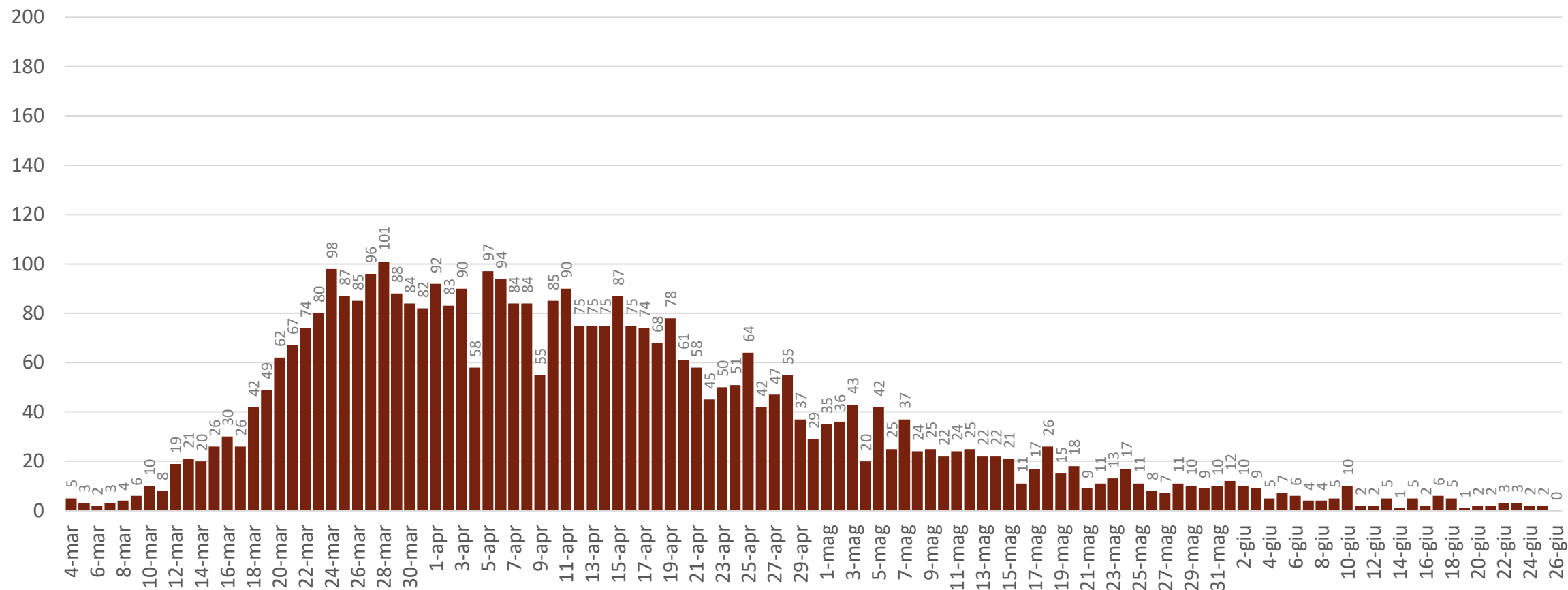


Grafico 4. Andamento dei decessi in pazienti COVID-19 al 26 giugno 2020. I dati più recenti potrebbero essere sottostimati sia per il ritardo di notifica sia perché ancora non confermati dal test virologico.