

Report Piemonte COVID-19

25 giugno 2020

Report COVID-19 in Piemonte al 25 giugno 2020

SITUAZIONE REGIONALE	
Totale tamponi processati	402181
Totale casi negativi	220798
Totale casi positivi	31296
Totale attualmente positivi	1681

Isolamento domiciliare	1350
Ricoverati non in terapia intensiva	316
Ricoverati in terapia intensiva	15
Guariti	24178
In via di guarigione	1366
Deceduti	4071

SITUAZIONE PROVINCIALE			
Provincia	Positivi	Deceduti	Guariti
Alessandria	4063	672	2896
Asti	1874	253	1404
Biella	1044	208	810
Cuneo	2851	393	2279
Novara	2785	359	2174
Torino	15870	1797	12513
Vercelli	1321	219	1020
Verbano-Cusio-Ossola	1133	132	929
Extraregione	261	38	153
Non disponibile	94	0	0

Andamento casi COVID-19 in Piemonte per data di prima diagnosi di positività al test virologico

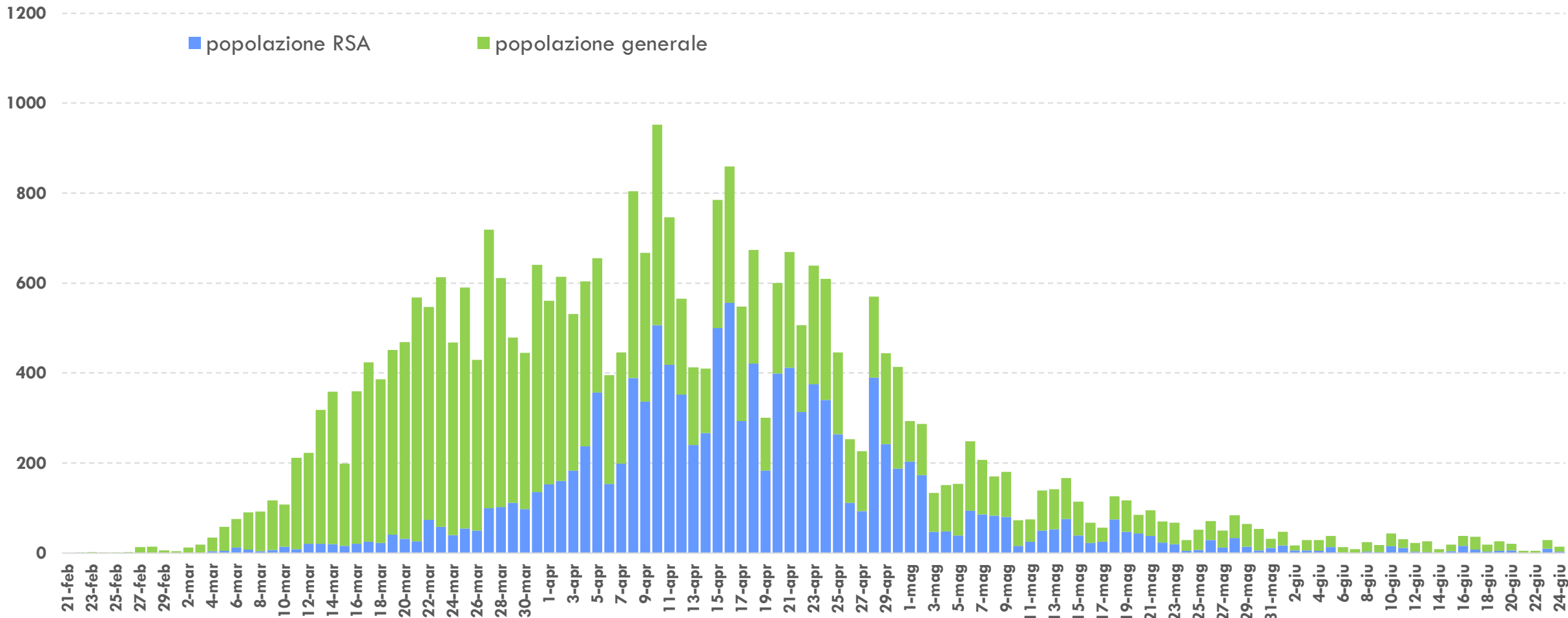


Grafico 1. Andamento delle positività al test virologico per COVID-19 in Piemonte al 24 giugno 2020. La parte del diagramma colorata in azzurro rappresenta il numero di casi positivi riscontrati nell'ambito delle Residenze Sanitarie Assistenziali per anziani (pari al 22,7% del totale delle diagnosi nel periodo 18 giugno - 24 giugno).

Andamento casi COVID-19 in Piemonte per data di prima diagnosi di positività al test virologico

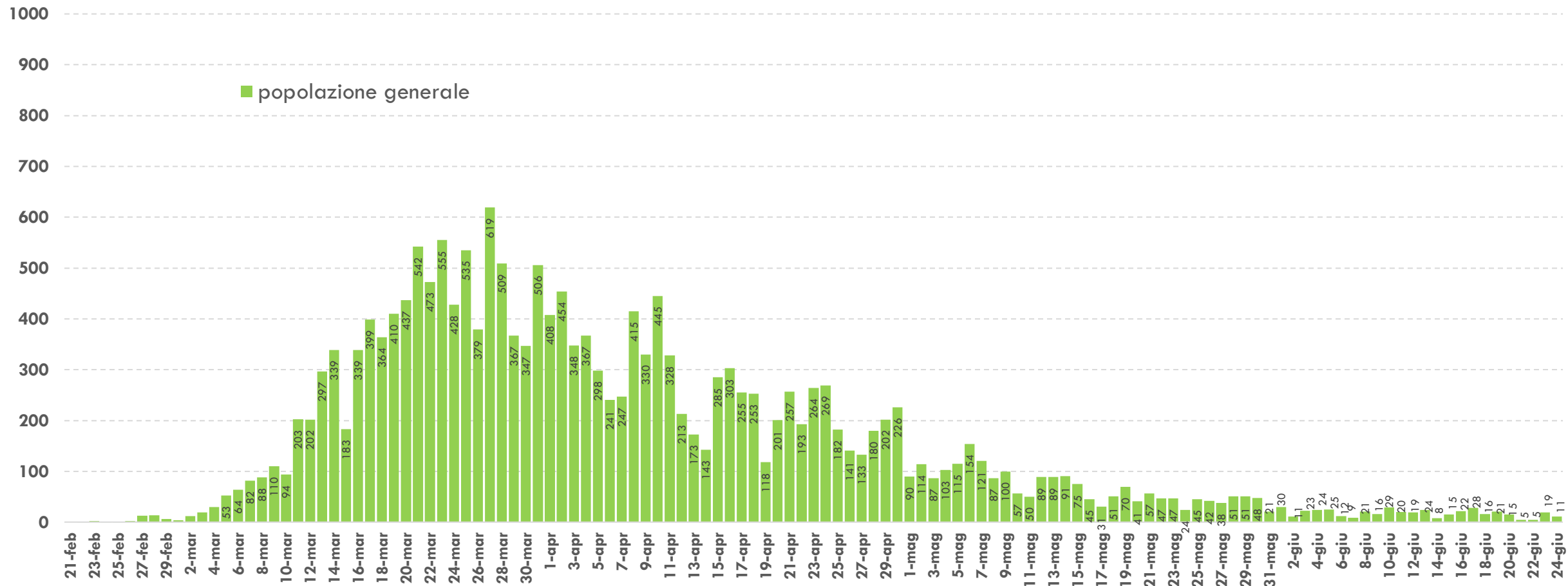


Grafico 2. Andamento delle positività al test virologico per COVID-19 in Piemonte per giorno di diagnosi al 24 giugno 2020 nella popolazione generale (esclusa quella delle Residenze Sanitarie Assistenziali per anziani).

Andamento casi COVID-19 in Piemonte per data di inizio sintomi

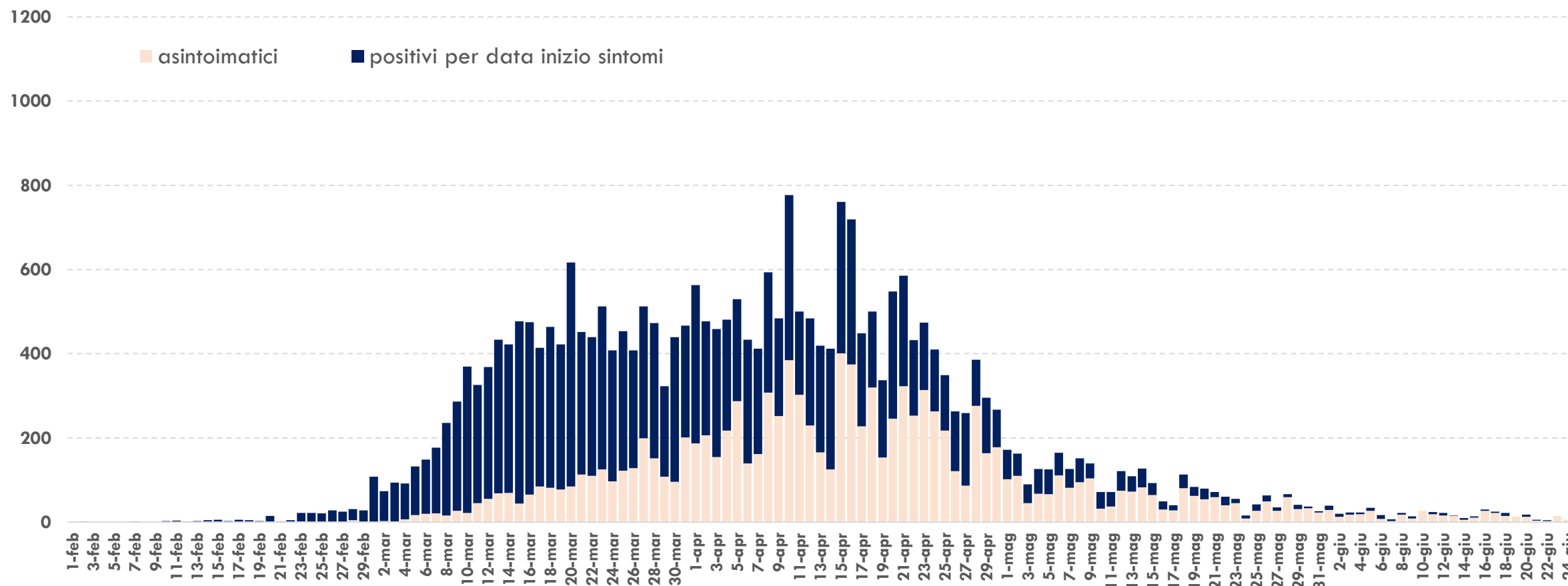


Grafico 3. Andamento delle positività al test virologico per COVID-19 per giorno di insorgenza dei sintomi al 24 giugno. La completezza dell'informazione sulla sintomatologia è pari all'91,2%, di cui il 54,5% sono sintomatici mentre il 36,7% asintomatici (parte del diagramma in rosa). I dati più recenti potrebbero essere sottostimati sia per il ritardo di notifica sia perché ancora non confermati dal test virologico.

Andamento casi COVID-19 in Piemonte per data di decesso

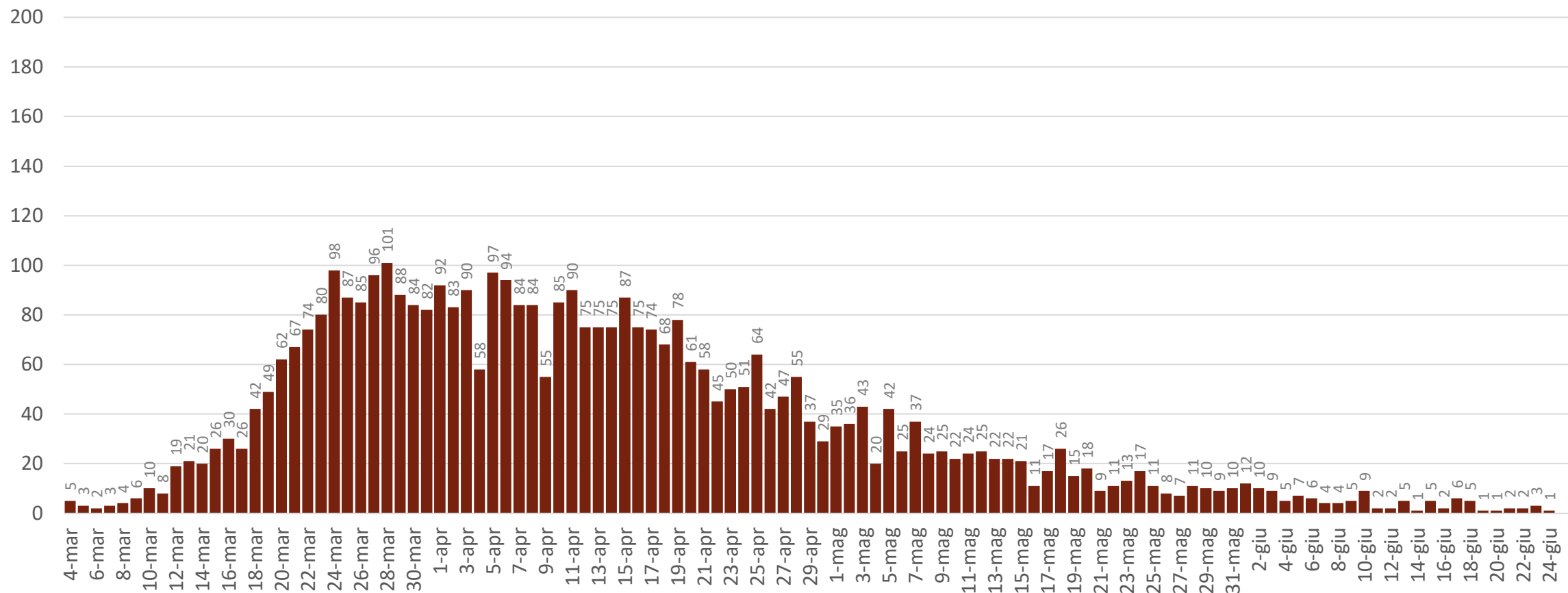


Grafico 4. Andamento dei decessi in pazienti COVID-19 al 25 giugno 2020. I dati più recenti potrebbero essere sottostimati sia per il ritardo di notifica sia perché ancora non confermati dal test virologico.