

Report Piemonte COVID-19

18 giugno 2020

Report COVID-19 in Piemonte al 18 giugno 2020

SITUAZIONE REGIONALE	
Totale tamponi processati	380395
Totale casi negativi	209940
Totale casi positivi	31162
Totale attualmente positivi	2290

Isolamento domiciliare	1868
Ricoverati non in terapia intensiva	397
Ricoverati in terapia intensiva	25
Guariti	23102
In via di guarigione	1738
Deceduti	4032

SITUAZIONE PROVINCIALE			
Provincia	Positivi	Deceduti	Guariti
Alessandria	4039	664	2653
Asti	1869	250	1330
Biella	1042	208	804
Cuneo	2837	392	2204
Novara	2761	353	2069
Torino	15825	1778	12007
Vercelli	1317	217	962
Verbano-Cusio-Ossola	1119	132	922
Extraregione	261	38	151
Non disponibile	92	0	0

Andamento casi COVID-19 in Piemonte per data di prima diagnosi di positività al test virologico

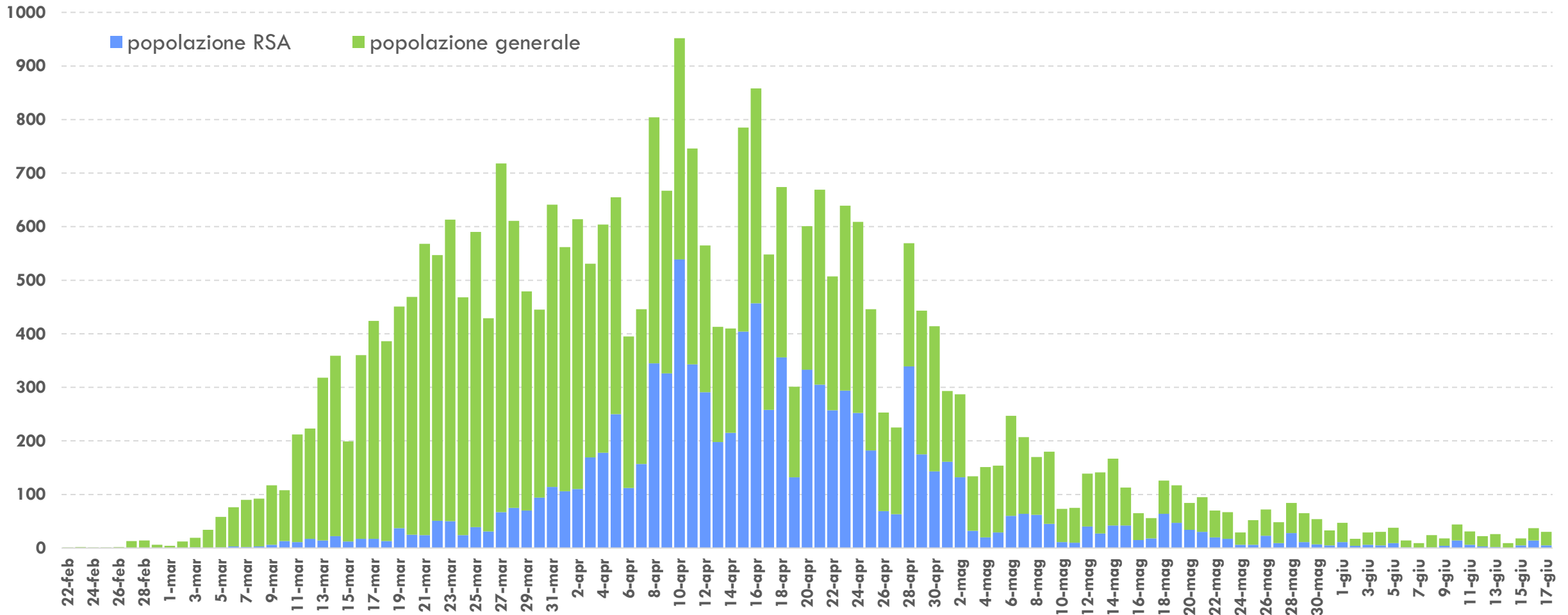


Grafico 1. Andamento delle positività al test virologico per COVID-19 in Piemonte al 17 giugno 2020. La parte del diagramma colorata in azzurro rappresenta il numero di casi positivi riscontrati nell'ambito delle Residenze Sanitarie Assistenziali per anziani (pari al 23% del totale delle diagnosi nel periodo 11 giugno - 17 giugno).

Andamento casi COVID-19 in Piemonte per data di prima diagnosi di positività al test virologico

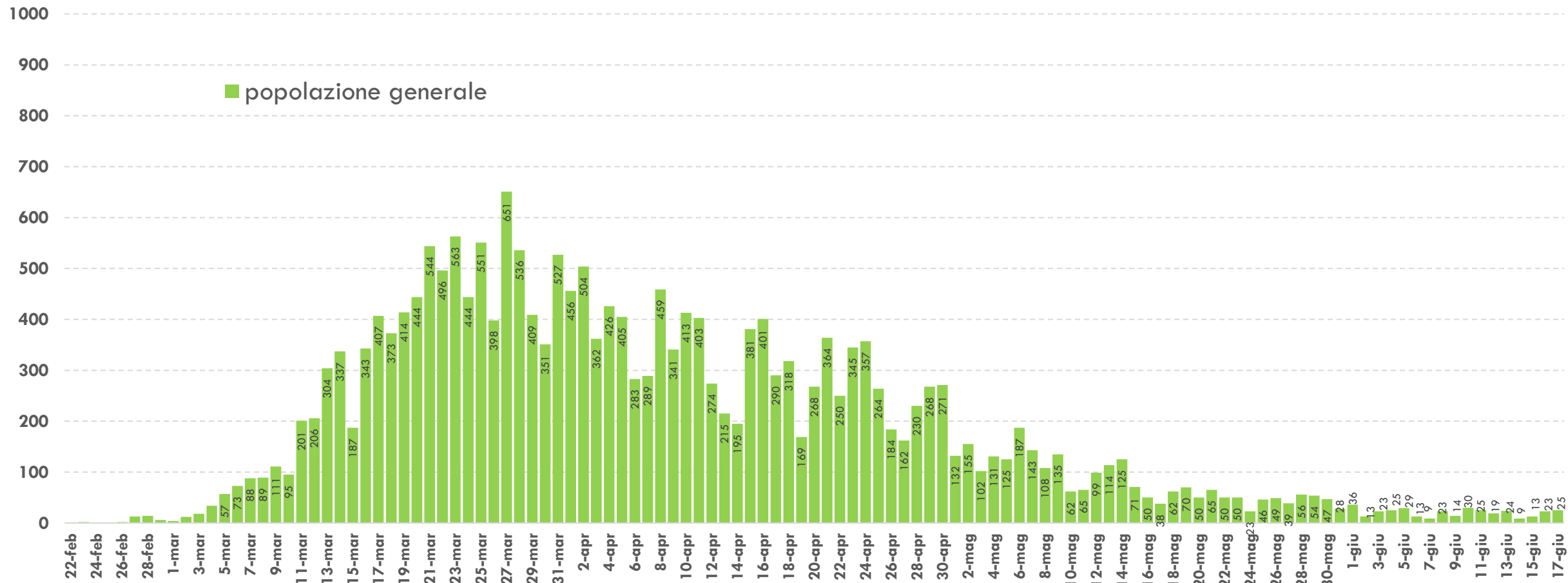


Grafico 2. Andamento delle positività al test virologico per COVID-19 in Piemonte per giorno di diagnosi al 17 giugno 2020 nella popolazione generale (esclusa quella delle Residenze Sanitarie Assistenziali per anziani).

Andamento casi COVID-19 in Piemonte per data di inizio sintomi

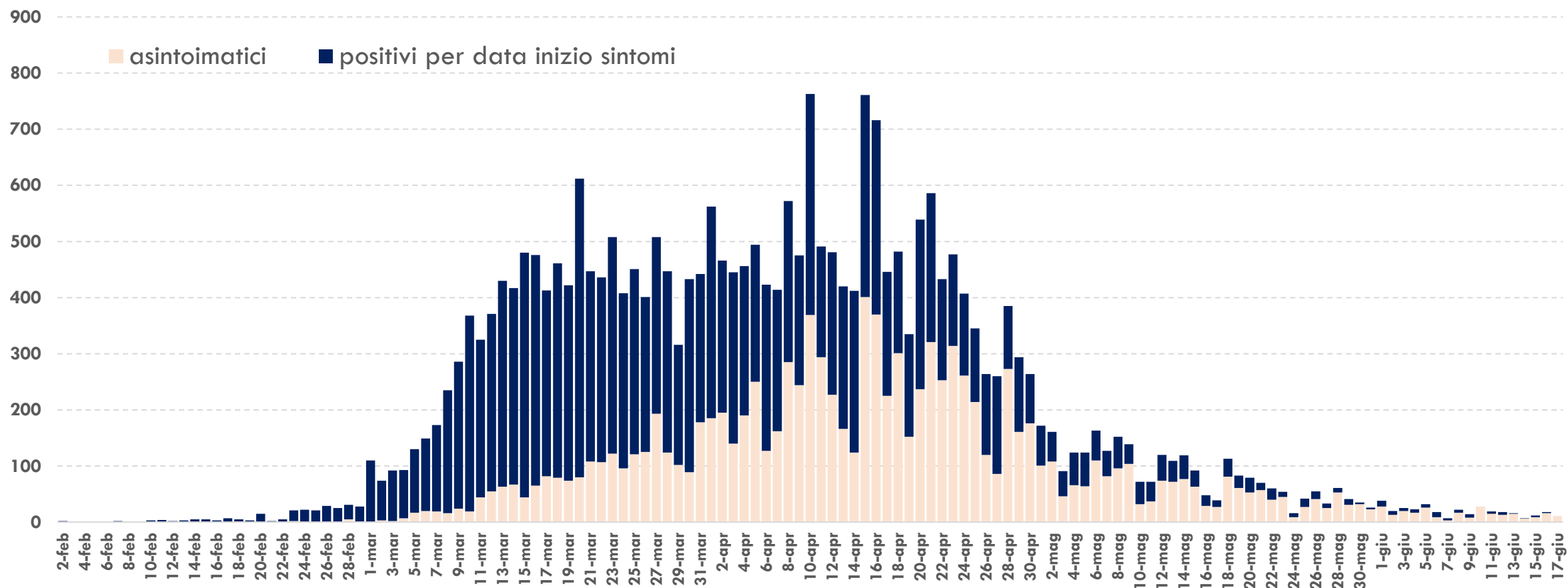


Grafico 3. Andamento delle positività al test virologico per COVID-19 per giorno di insorgenza dei sintomi al 17 giugno. La completezza dell'informazione sulla sintomatologia è pari all'89,1%, di cui il 54,8% sono sintomatici mentre il 35,3% asintomatici (parte del diagramma in rosa). I dati più recenti potrebbero essere sottostimati sia per il ritardo di notifica sia perché ancora non confermati dal test virologico.

Andamento casi COVID-19 in Piemonte per data di decesso

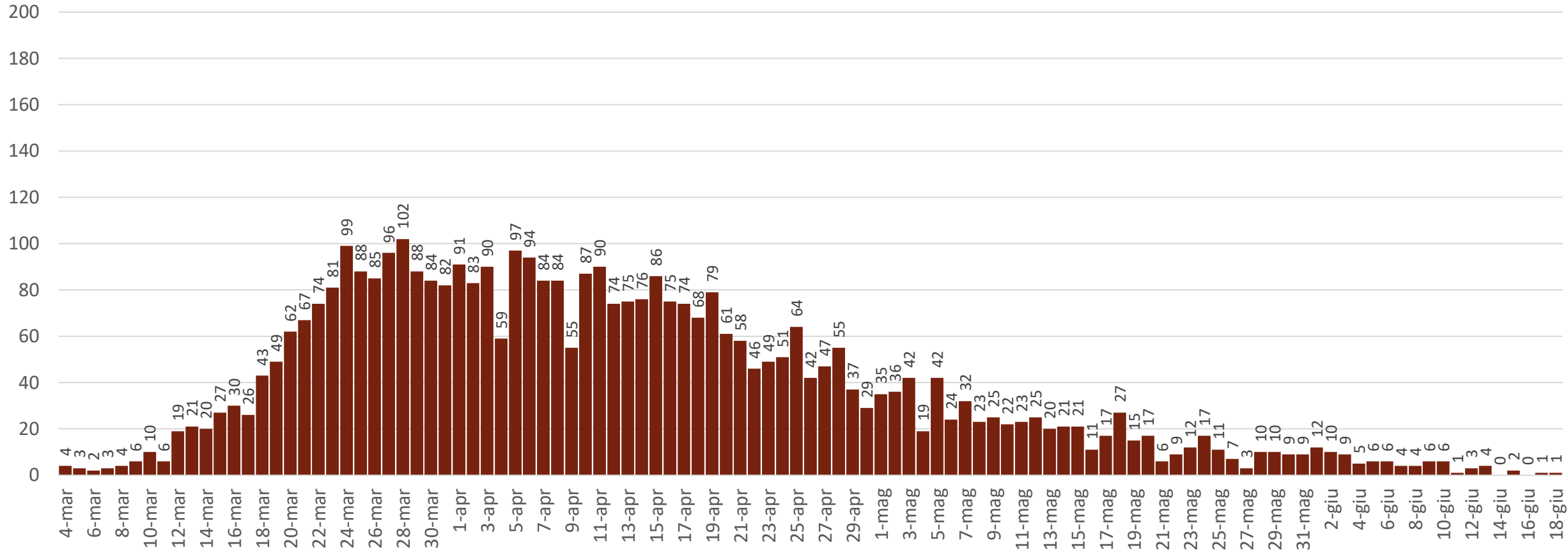


Grafico 4. Andamento dei decessi in pazienti COVID-19 al 18 giugno 2020. I dati più recenti potrebbero essere sottostimati sia per il ritardo di notifica sia perché ancora non confermati dal test virologico.