

Report Piemonte COVID-19

15 giugno 2020

Report COVID-19 in Piemonte al 15 giugno 2020

SITUAZIONE REGIONALE	
Totale tamponi processati	369294
Totale casi negativi	203736
Totale casi positivi	31061
Totale attualmente positivi	2604

Isolamento domiciliare	2059
Ricoverati non in terapia intensiva	517
Ricoverati in terapia intensiva	28
Guariti	22562
In via di guarigione	1883
Deceduti	4012

SITUAZIONE PROVINCIALE			
Provincia	Positivi	Deceduti	Guariti
Alessandria	4011	663	2520
Asti	1864	248	1281
Biella	1042	208	802
Cuneo	2829	391	2168
Novara	2740	344	2006
Torino	15792	1769	11761
Vercelli	1316	217	957
Verbano-Cusio-Ossola	1116	131	917
Extraregione	262	41	150
Non disponibile	89	0	0

Andamento casi COVID-19 in Piemonte per data di prima diagnosi di positività al test virologico

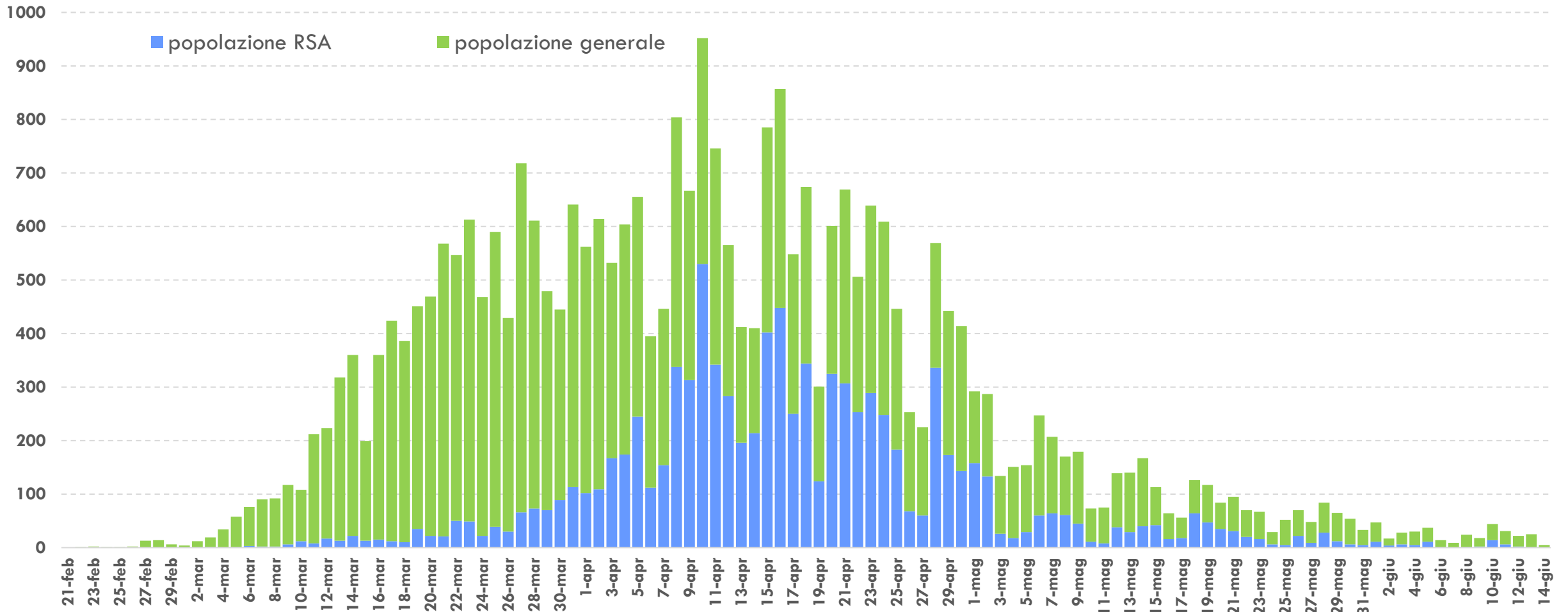


Grafico 1. Andamento delle positività al test virologico per COVID-19 in Piemonte al 14 giugno 2020. La parte del diagramma colorata in azzurro rappresenta il numero di casi positivi riscontrati nell'ambito delle Residenze Sanitarie Assistenziali per anziani (pari al 15% del totale delle diagnosi nel periodo 8 giugno - 14 giugno).

Andamento casi COVID-19 in Piemonte per data di prima diagnosi di positività al test virologico

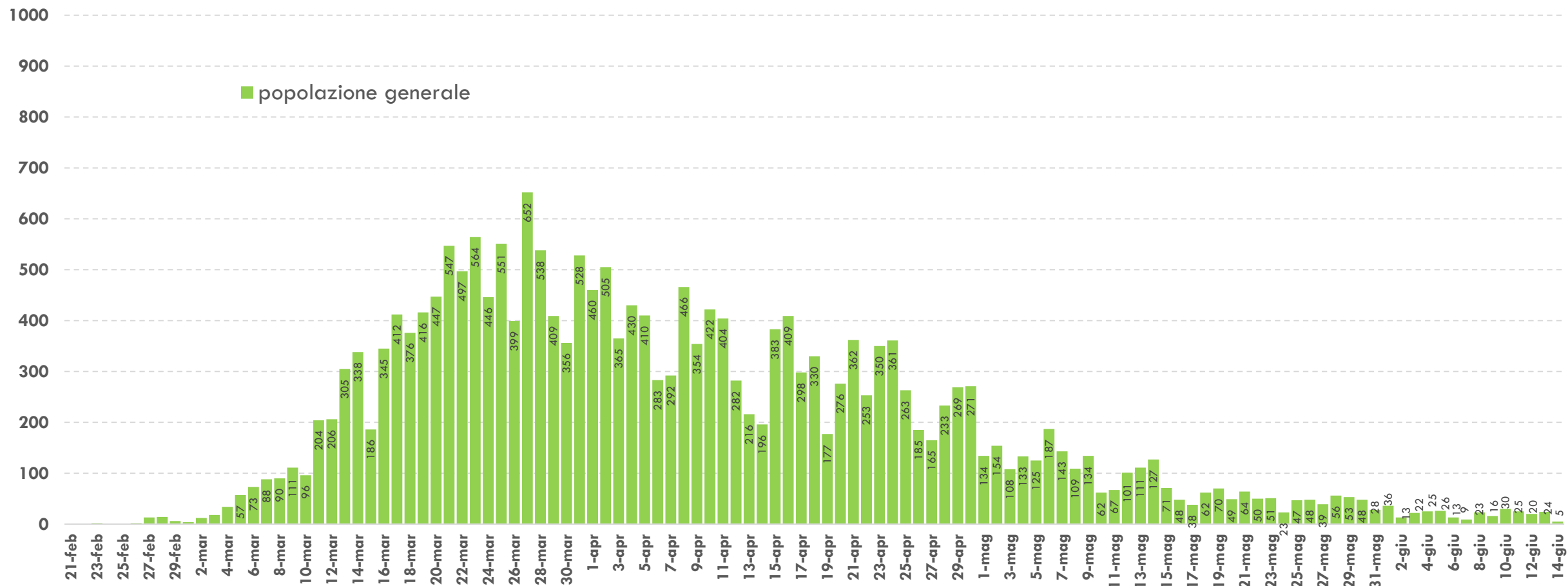


Grafico 2. Andamento delle positività al test virologico per COVID-19 in Piemonte per giorno di diagnosi al 14 giugno 2020 nella popolazione generale (esclusa quella delle Residenze Sanitarie Assistenziali per anziani).

Andamento casi COVID-19 in Piemonte per data di inizio sintomi

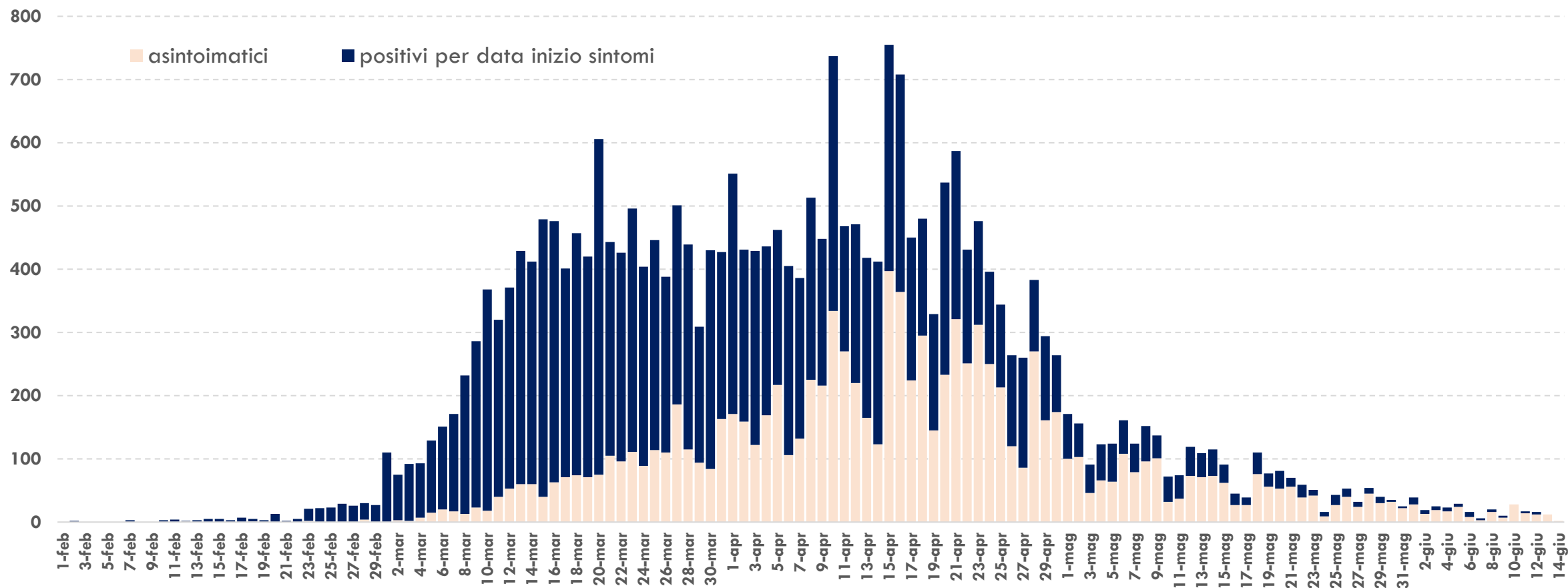


Grafico 3. Andamento delle positività al test virologico per COVID-19 per giorno di insorgenza dei sintomi al 14 giugno. La completezza dell'informazione sulla sintomatologia è pari all'88,5%, di cui il 55,1% sono sintomatici mentre il 33,4% asintomatici (parte del diagramma in rosa). I dati più recenti potrebbero essere sottostimati sia per il ritardo di notifica sia perché ancora non confermati dal test virologico.

Andamento casi COVID-19 in Piemonte per data di decesso

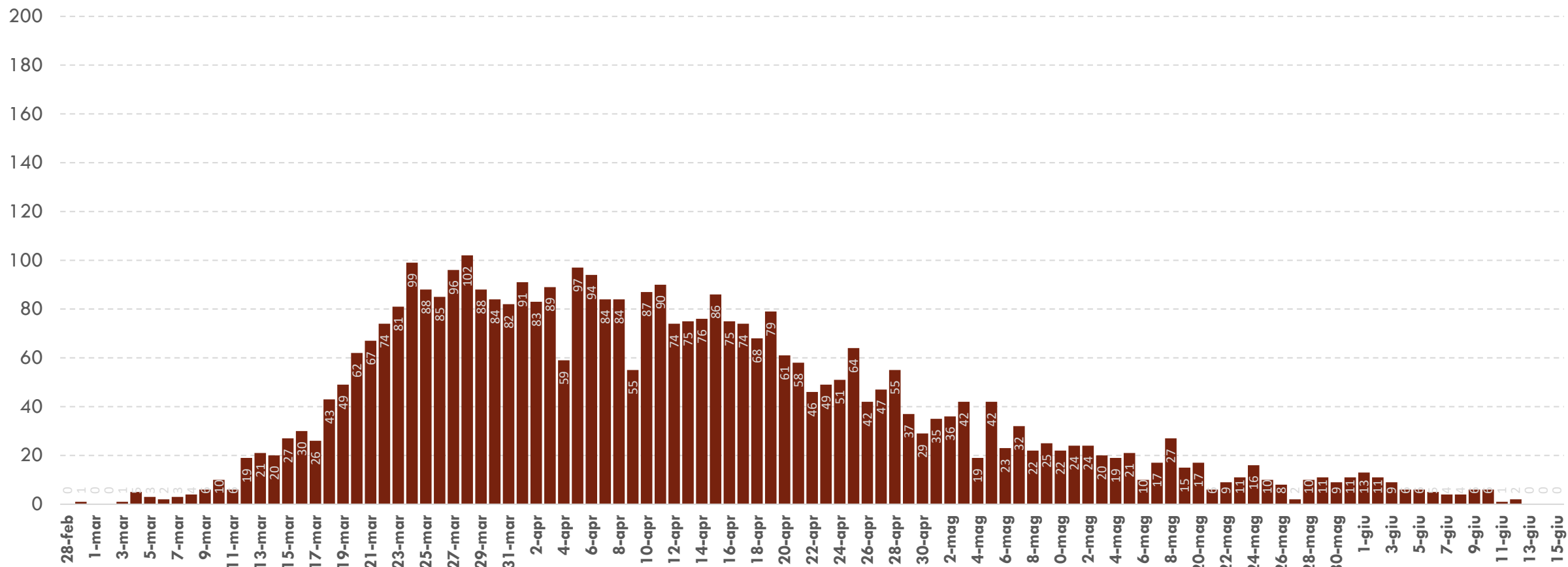


Grafico 4. Andamento dei decessi in pazienti COVID-19 al 15 giugno 2020. I dati più recenti potrebbero essere sottostimati sia per il ritardo di notifica sia perché ancora non confermati dal test virologico.