

Report Piemonte COVID-19

12 giugno 2020

Report COVID-19 in Piemonte al 12 giugno 2020

| SITUAZIONE REGIONALE | |
|------------------------------------|---------------|
| Totale tamponi processati | 361164 |
| Totale casi negativi | 199711 |
| Totale casi positivi | 30989 |
| Totale attualmente positivi | 2897 |

| | |
|--|-------|
| Isolamento domiciliare | 2340 |
| Ricoverati non in terapia intensiva | 527 |
| Ricoverati in terapia intensiva | 30 |
| Guariti | 21856 |
| In via di guarigione | 2240 |
| Deceduti | 3996 |

| SITUAZIONE PROVINCIALE | | | |
|------------------------|----------|----------|---------|
| Provincia | Positivi | Deceduti | Guariti |
| Alessandria | 3987 | 661 | 2349 |
| Asti | 1862 | 245 | 1226 |
| Biella | 1040 | 208 | 799 |
| Cuneo | 2823 | 389 | 2110 |
| Novara | 2734 | 344 | 1932 |
| Torino | 15767 | 1768 | 11442 |
| Vercelli | 1312 | 215 | 945 |
| Verbano-Cusio-Ossola | 1116 | 129 | 907 |
| Extraregione | 261 | 37 | 146 |
| Non disponibile | 87 | 0 | 0 |

Andamento casi COVID-19 in Piemonte per data di prima diagnosi di positività al test virologico

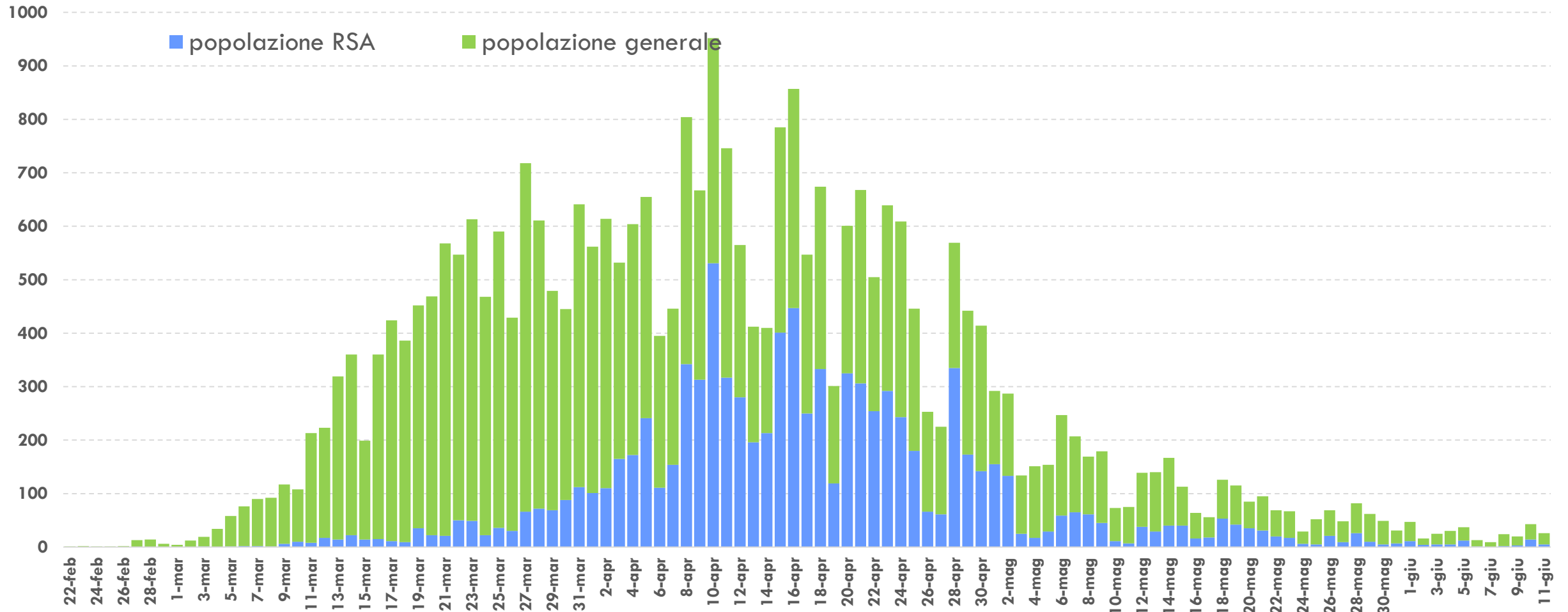


Grafico 1. Andamento delle positività al test virologico per COVID-19 in Piemonte al 11 giugno 2020. La parte del diagramma colorata in azzurro rappresenta il numero di casi positivi riscontrati nell'ambito delle Residenze Sanitarie Assistenziali per anziani (pari al 21.5% del totale delle diagnosi nel periodo 5 giugno - 11 giugno).

Andamento casi COVID-19 in Piemonte per data di prima diagnosi di positività al test virologico

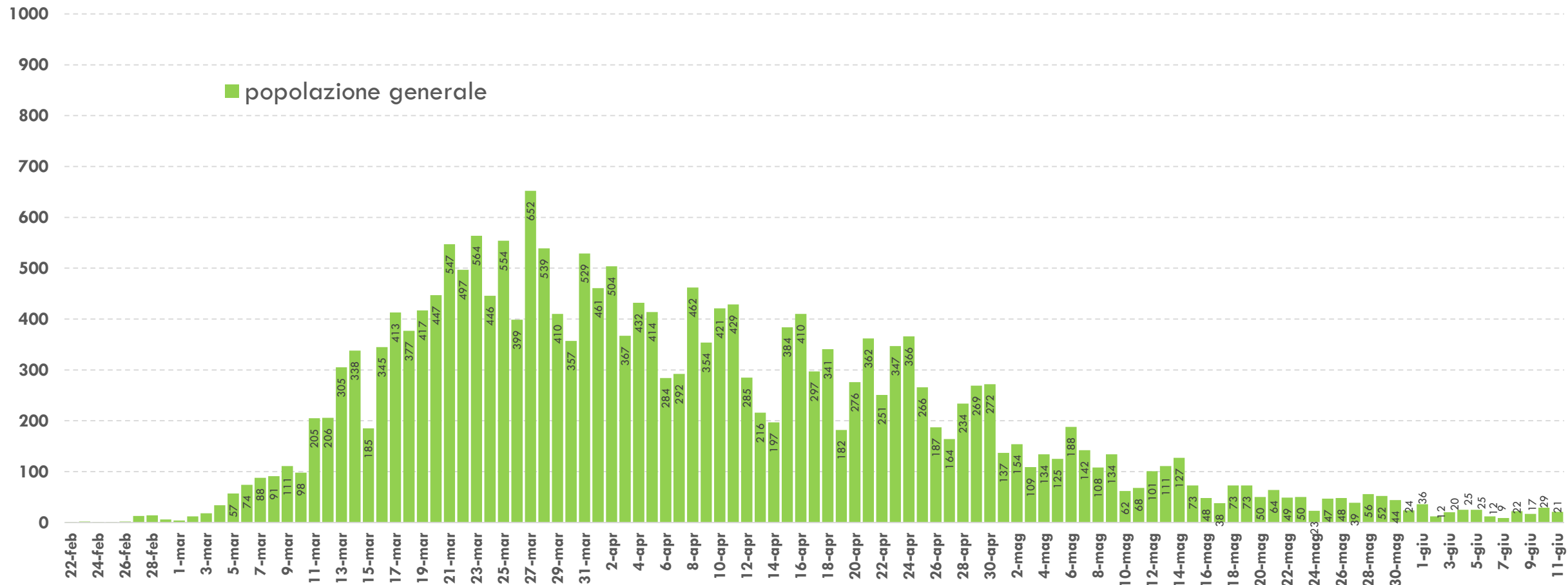


Grafico 2. Andamento delle positività al test virologico per COVID-19 in Piemonte per giorno di diagnosi al 11 giugno 2020 nella popolazione generale (esclusa quella delle Residenze Sanitarie Assistenziali per anziani).

Andamento casi COVID-19 in Piemonte per data di inizio sintomi

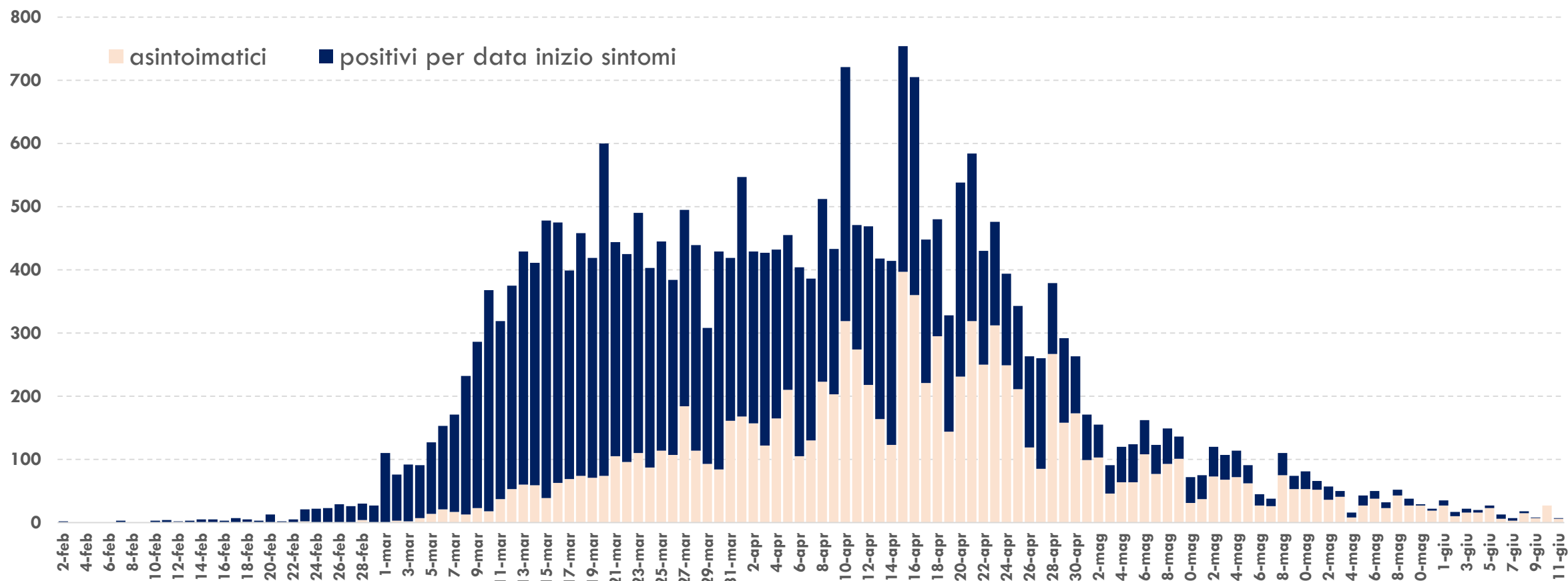


Grafico 3. Andamento delle positività al test virologico per COVID-19 per giorno di insorgenza dei sintomi al 11 giugno. La completezza dell'informazione sulla sintomatologia è pari all'88,0%, di cui il 55,2% sono sintomatici mentre il 32,8% asintomatici (parte del diagramma in rosa). I dati più recenti potrebbero essere sottostimati sia per il ritardo di notifica sia perché ancora non confermati dal test virologico.

Andamento casi COVID-19 in Piemonte per data di decesso

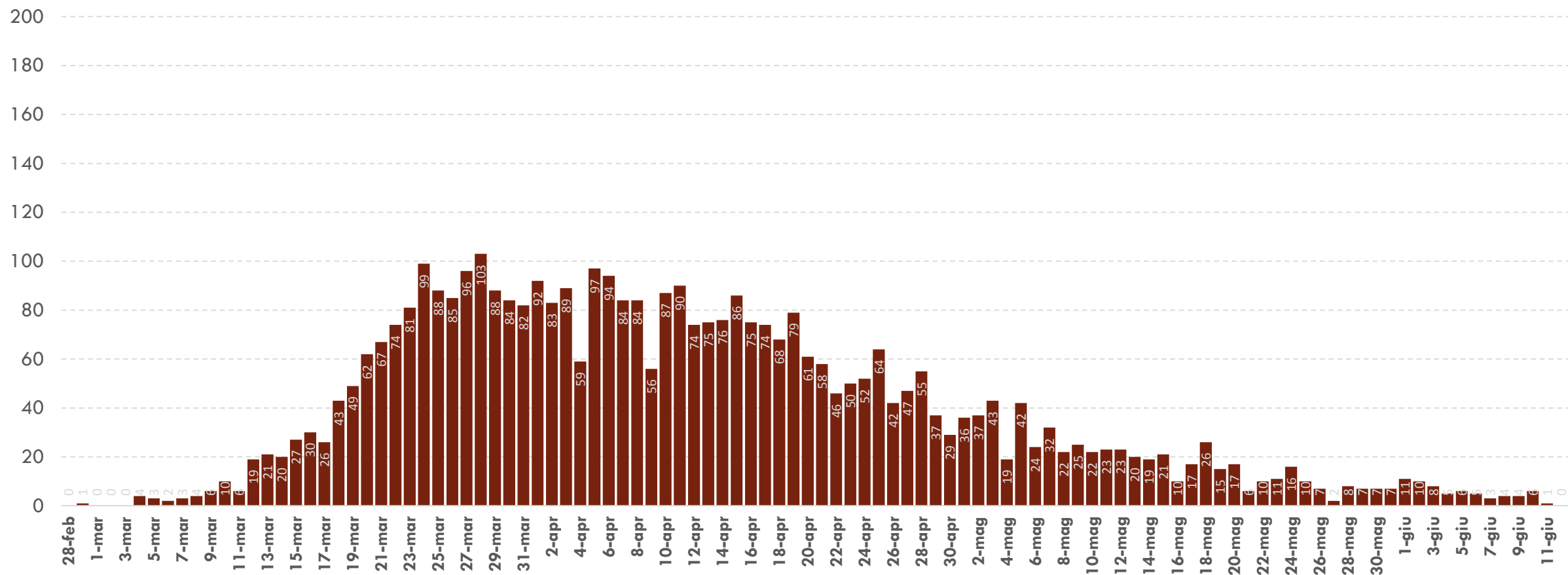


Grafico 4. Andamento dei decessi in pazienti COVID-19 al 12 giugno 2020. I dati più recenti potrebbero essere sottostimati sia per il ritardo di notifica sia perché ancora non confermati dal test virologico.