

Report Piemonte COVID-19

5 giugno 2020

Report COVID-19 in Piemonte al 5 giugno 2020

SITUAZIONE REGIONALE	
Totale tamponi processati	335814
Totale casi negativi	186036
Totale casi positivi	30807
Totale attualmente positivi	4369

Isolamento domiciliare	3586
Ricoverati non in terapia intensiva	743
Ricoverati in terapia intensiva	40
Guariti	19872
In via di guarigione	2639
Deceduti	3927

SITUAZIONE PROVINCIALE			
Provincia	Positivi	Deceduti	Guariti
Alessandria	3962	649	2111
Asti	1852	236	1062
Biella	1039	205	773
Cuneo	2793	387	1978
Novara	2720	336	1739
Torino	15674	1733	10333
Vercelli	1308	214	840
Verbano-Cusio-Ossola	1111	127	899
Extraregione	259	40	137
Non disponibile	89	0	0

Andamento casi COVID-19 in Piemonte per data di prima diagnosi di positività al test virologico

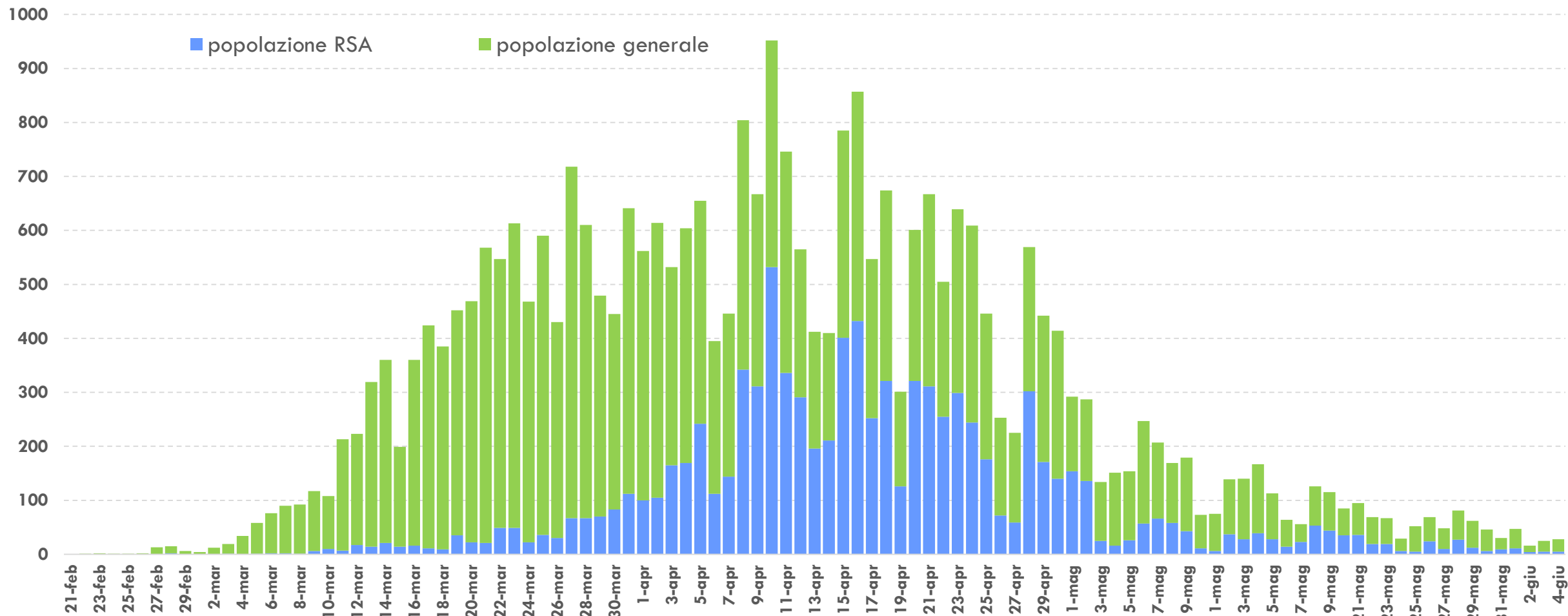


Grafico 1. Andamento delle positività al test virologico per COVID-19 in Piemonte al 4 giugno 2020. La parte del diagramma colorata in azzurro rappresenta il numero di casi positivi riscontrati nell'ambito delle Residenze Sanitarie Assistenziali per anziani (pari al 20.5% del totale delle diagnosi nel periodo 29 maggio - 4 giugno).

Andamento casi COVID-19 in Piemonte per data di prima diagnosi di positività al test virologico

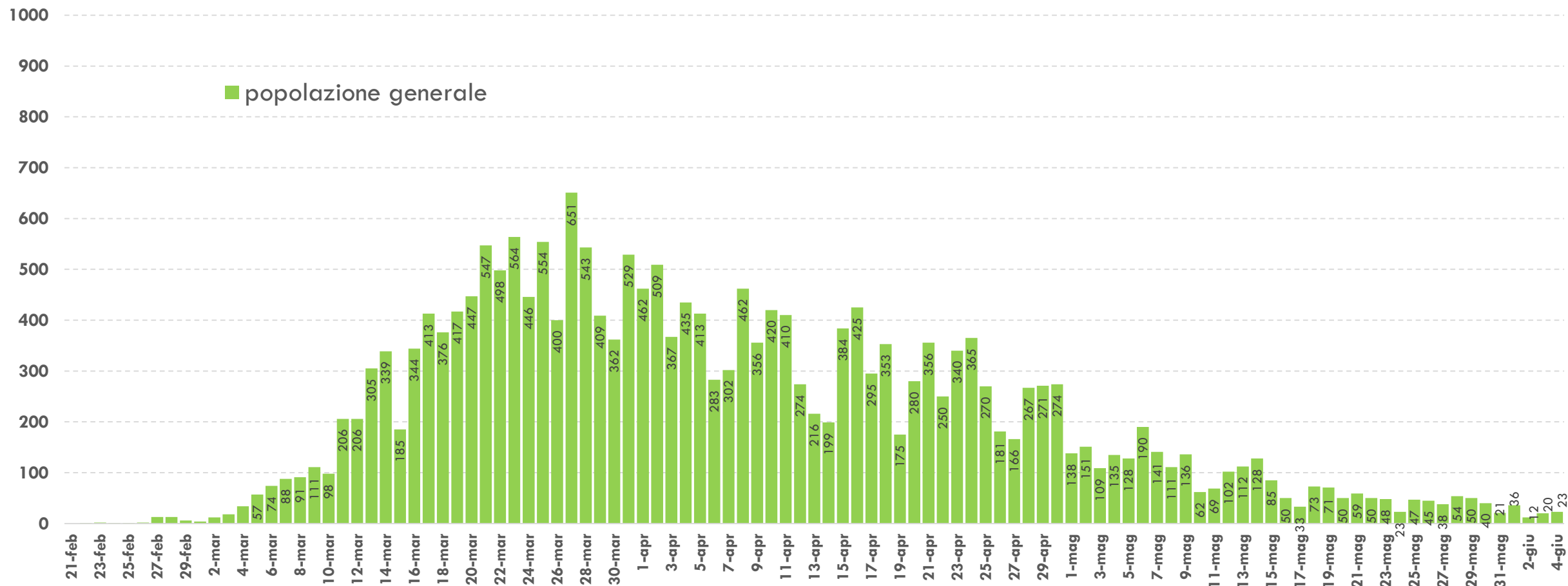


Grafico 2. Andamento delle positività al test virologico per COVID-19 in Piemonte per giorno di diagnosi al 4 giugno 2020 nella popolazione generale (esclusa quella delle Residenze Sanitarie Assistenziali per anziani).

Andamento casi COVID-19 in Piemonte per data di inizio sintomi

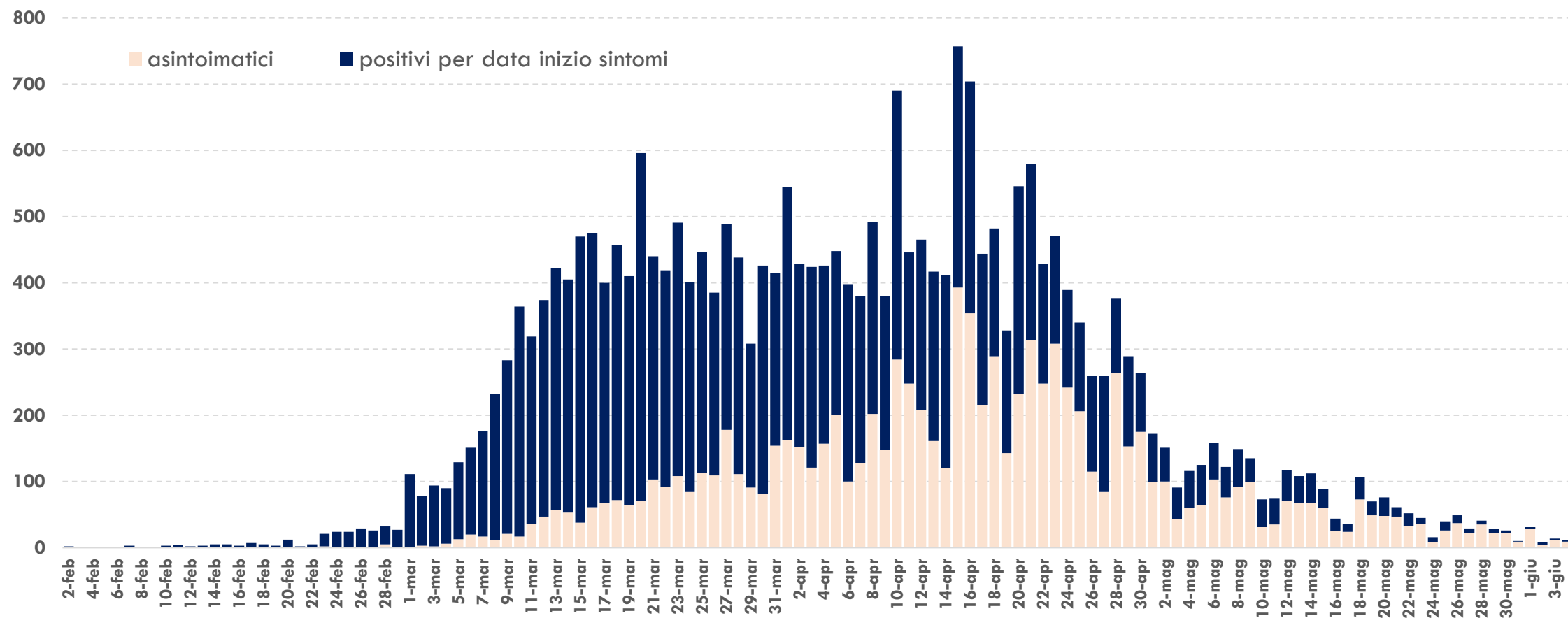


Grafico 3. Andamento delle positività al test virologico per COVID-19 per giorno di insorgenza dei sintomi al 4 giugno. La completezza dell'informazione sulla sintomatologia è pari all'87,0%, di cui il 55,6% sono sintomatici mentre il 31,4% asintomatici (parte del diagramma in rosa). I dati più recenti potrebbero essere sottostimati sia per il ritardo di notifica sia perché ancora non confermati dal test virologico.

Andamento casi COVID-19 in Piemonte per data di decesso

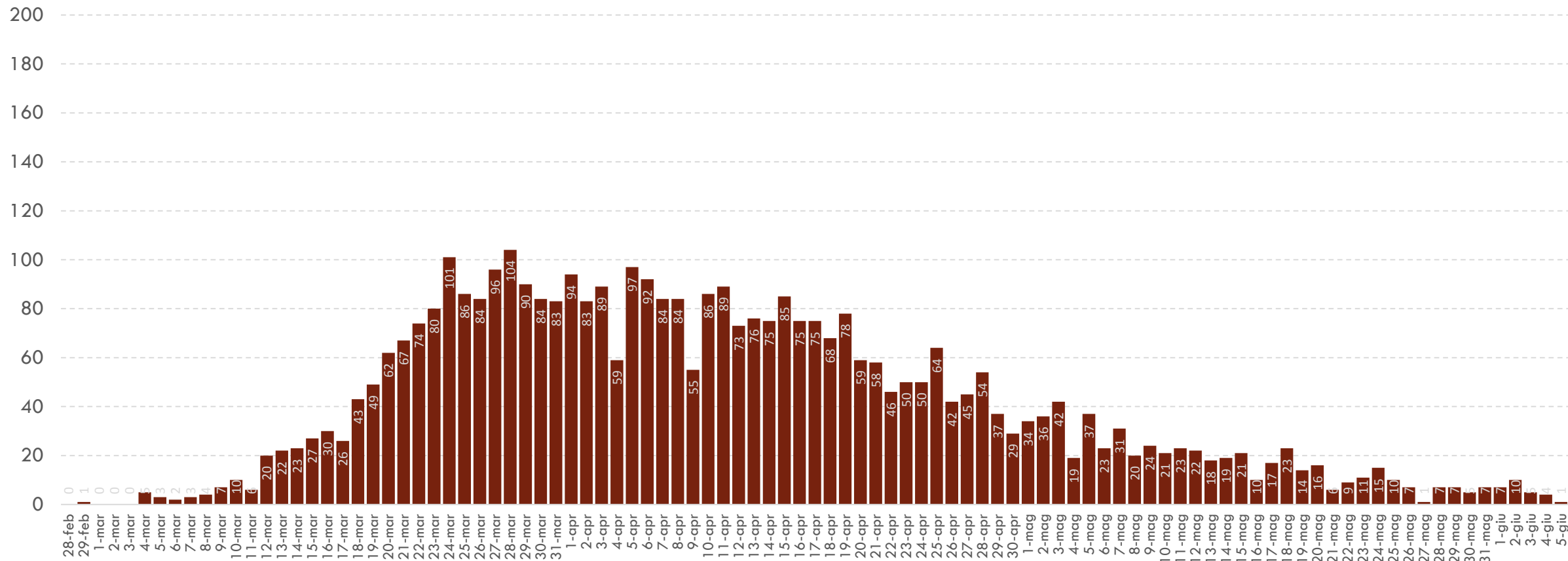


Grafico 4. Andamento dei decessi in pazienti COVID-19 al 5 giugno 2020. I dati più recenti potrebbero essere sottostimati sia per il ritardo di notifica sia perché ancora non confermati dal test virologico.