

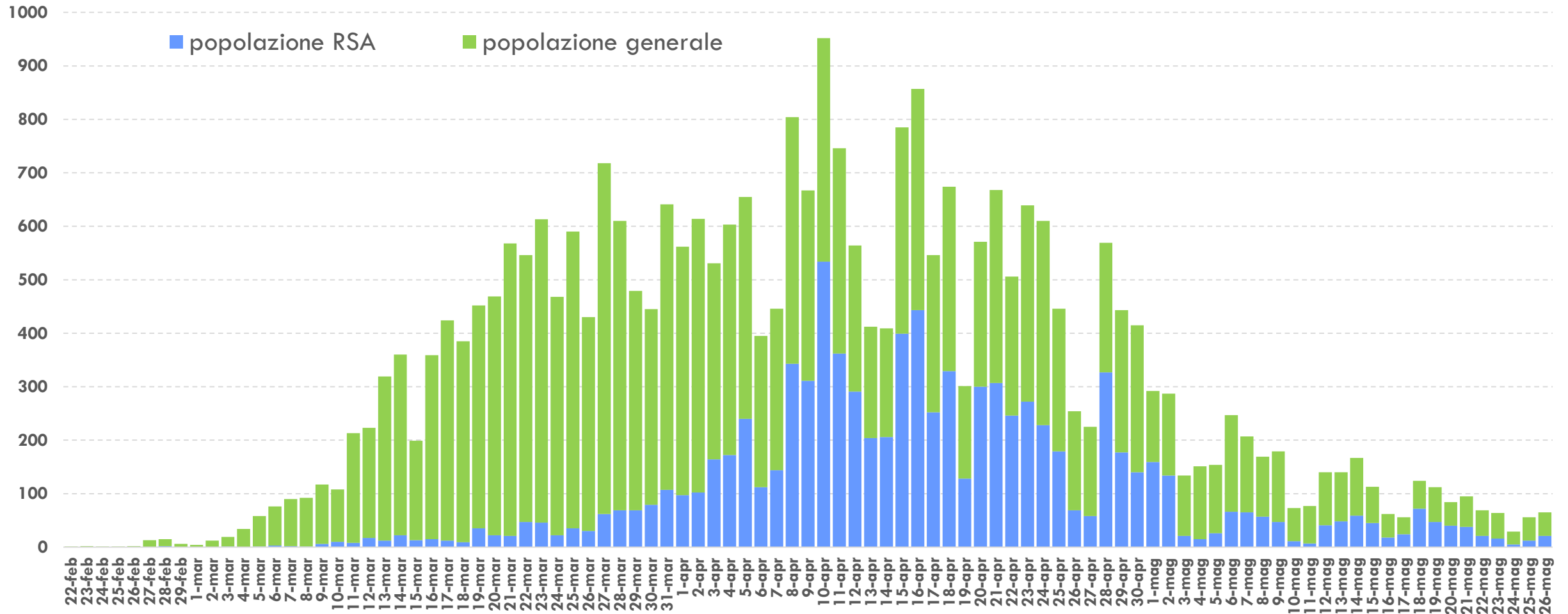
# Report Piemonte COVID-19

27 maggio 2020

## Report COVID-19 in Piemonte al 27 maggio 2020

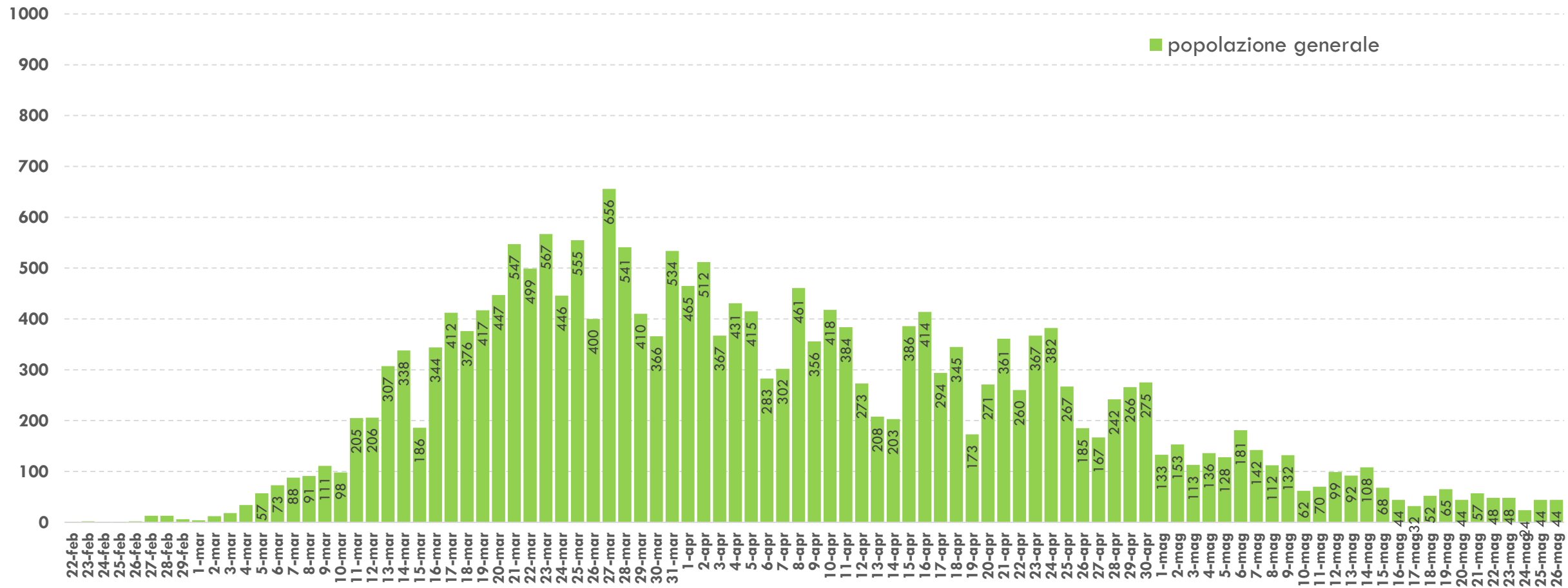
SITUAZIONE REGIONALE		SITUAZIONE PROVINCIALE			
Totale tamponi processati	298571	Provincia	Positivi	Deceduti	Guariti
Totale casi negativi	166237	Alessandria	3881	635	1653
Totale casi positivi	30387	Asti	1802	232	788
Totale attualmente positivi	6464	Biella	1032	203	678
		Cuneo	2756	366	1638
Isolamento domiciliare	5278	Novara	2675	332	1404
Ricoverati non in terapia intensiva	1118	Torino	15498	1691	8655
Ricoverati in terapia intensiva	68	Vercelli	1288	208	709
Guariti	16479	Verbano-Cusio-Ossola	1108	125	831
In via di guarigione	3616	Extraregione	254	36	123
Deceduti	3828	Non disponibile	93	0	0

# Andamento casi COVID-19 in Piemonte per data di prima diagnosi di positività al test virologico



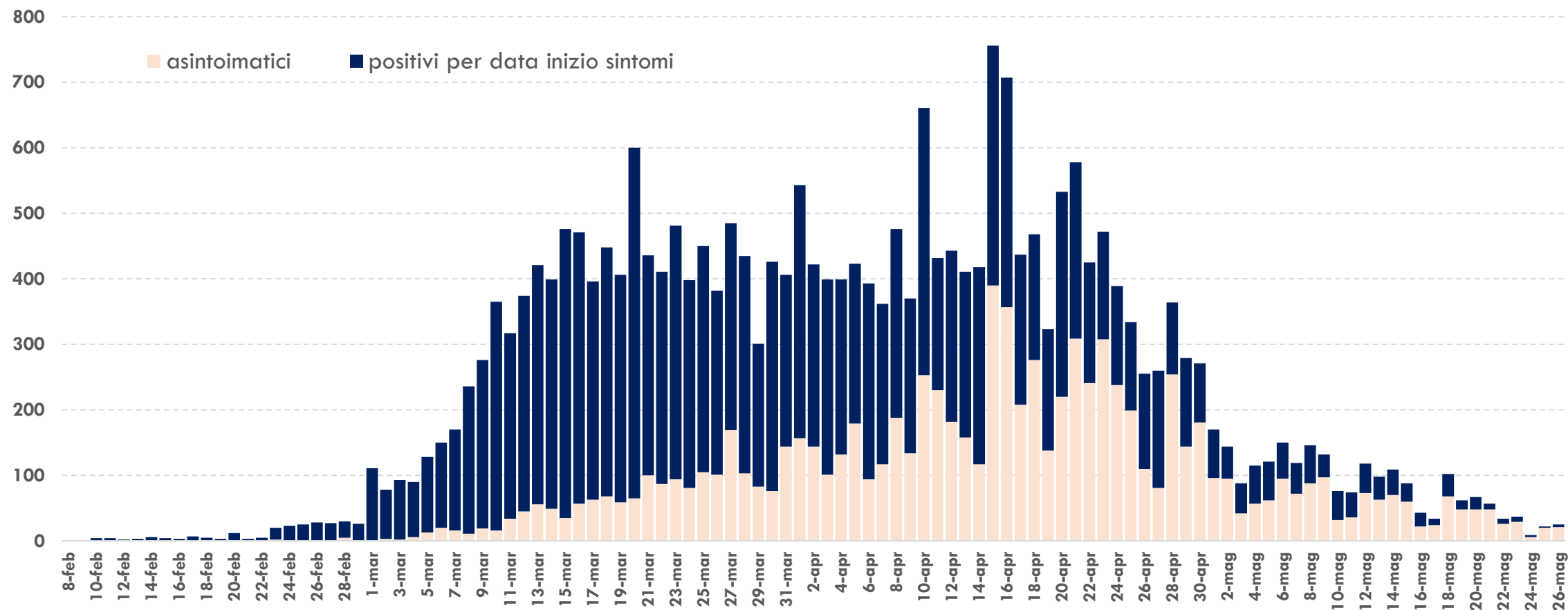
**Grafico 1.** Andamento delle positività al test virologico per COVID-19 in Piemonte al 26 maggio 2020 (n=30.387). La parte del diagramma colorata in azzurro rappresenta il numero di casi positivi riscontrati nell'ambito delle Residenze Sanitarie Assistenziali per anziani (pari al 33% del totale delle diagnosi nel periodo 20 maggio - 26 maggio).

## Andamento casi COVID-19 in Piemonte per data di prima diagnosi di positività al test virologico



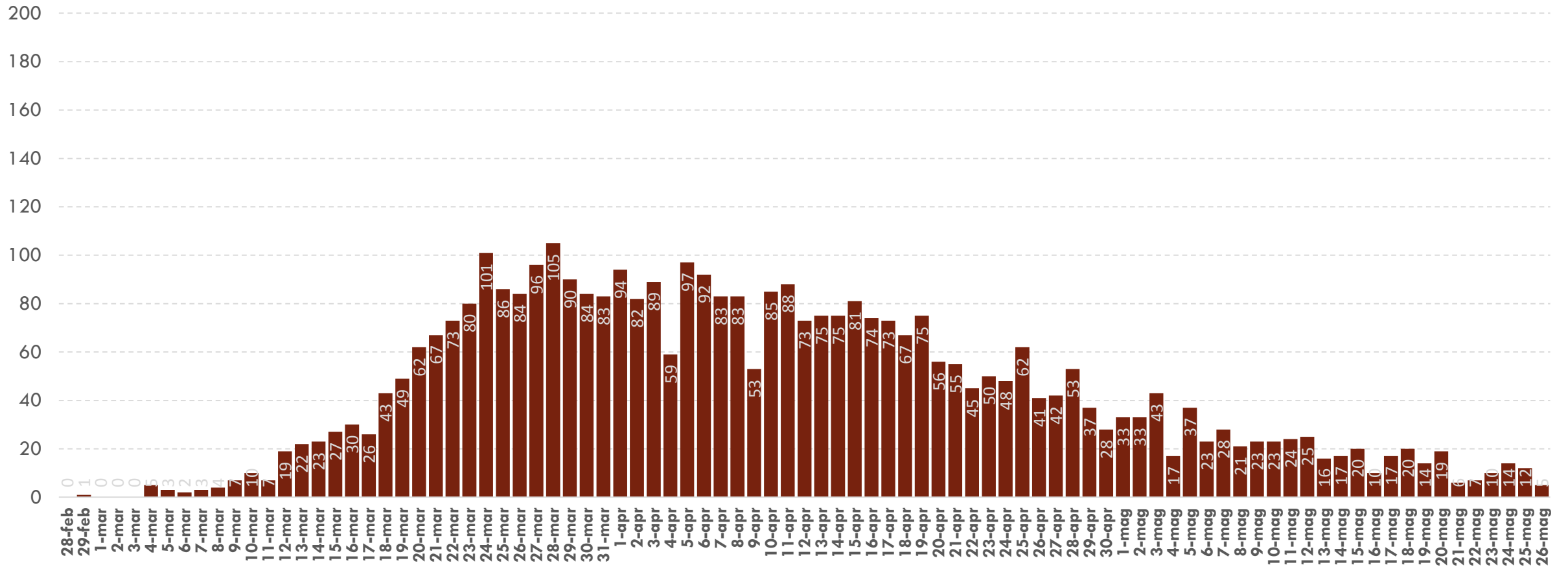
**Grafico 2.** Andamento delle positività al test virologico per COVID-19 in Piemonte per giorno di diagnosi al 26 maggio 2020 nella popolazione generale (esclusa quella delle Residenze Sanitarie Assistenziali per anziani).

## Andamento casi COVID-19 in Piemonte per data di inizio sintomi



**Grafico 3.** Andamento delle positività al test virologico per COVID-19 per giorno di insorgenza dei sintomi al 26 maggio. La completezza dell'informazione sulla sintomatologia è pari all'85,9%, di cui il 56,2% sono sintomatici mentre il 29,7% asintomatici (parte del diagramma in rosa). I dati più recenti potrebbero essere sottostimati sia per il ritardo di notifica sia perché ancora non confermati dal test virologico.

## Andamento casi COVID-19 in Piemonte per data di decesso



**Grafico 4.** Andamento dei decessi in pazienti COVID-19 al 27 maggio 2020 (n=3.828). I dati più recenti potrebbero essere sottostimati sia per il ritardo di notifica sia perché ancora non confermati dal test virologico.