

Report Piemonte COVID-19

26 maggio 2020

Report COVID-19 in Piemonte al 26 maggio 2020

SITUAZIONE REGIONALE		SITUAZIONE PROVINCIALE			
Totale tamponi processati	293473	Provincia	Positivi	Deceduti	Guariti
Totale casi negativi	163476	Alessandria	3874	634	1553
Totale casi positivi	30314	Asti	1790	228	740
Totale attualmente positivi	6941	Biella	1032	203	675
		Cuneo	2752	363	1579
Isolamento domiciliare	5709	Novara	2664	329	1388
Ricoverati non in terapia intensiva	1162	Torino	15460	1685	8398
Ricoverati in terapia intensiva	70	Vercelli	1288	208	683
Guariti	15935	Verbano-Cusio-Ossola	1106	125	797
In via di guarigione	3626	Extraregione	254	37	122
Deceduti	3812	Non disponibile	94	0	0

Andamento casi COVID-19 in Piemonte per data di prima diagnosi di positività al test virologico

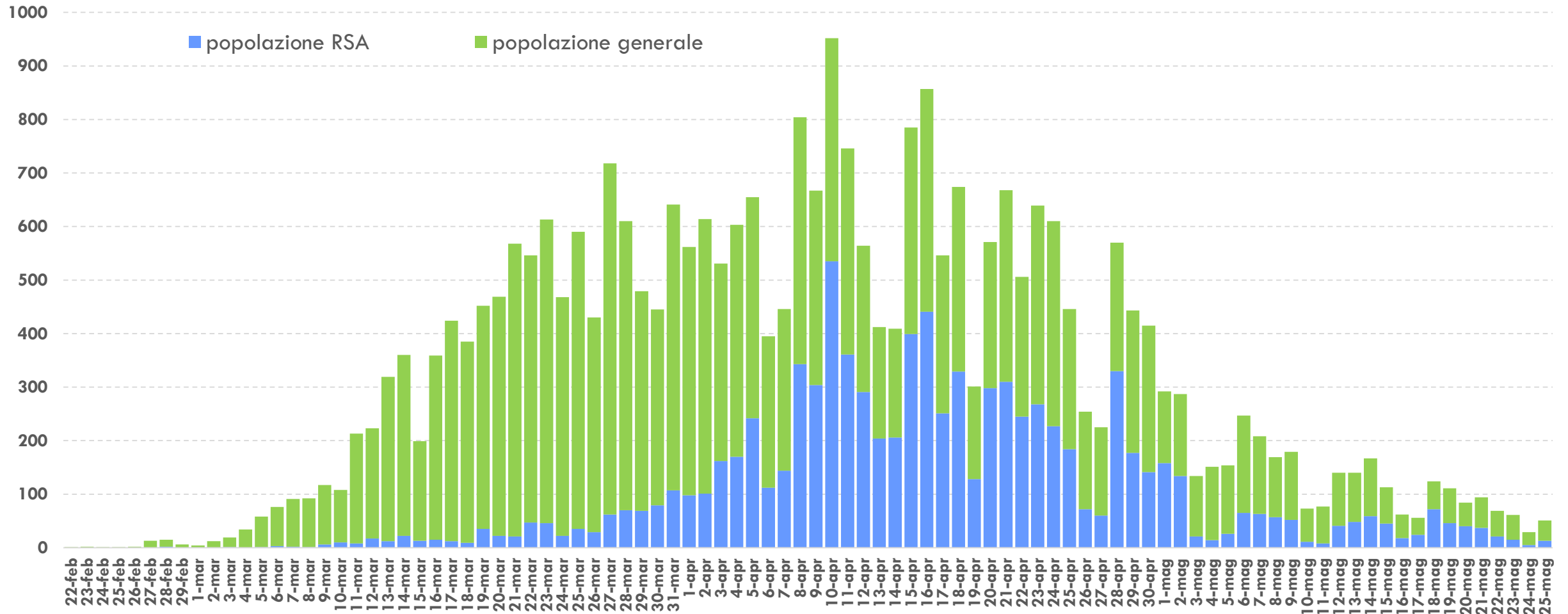


Grafico 1. Andamento delle positività al test virologico per COVID-19 in Piemonte al 25 maggio 2020 (n=30.314). La parte del diagramma colorata in azzurro rappresenta il numero di casi positivi riscontrati nell'ambito delle Residenze Sanitarie Assistenziali per anziani (pari al 35.5% del totale delle diagnosi nel periodo 19 maggio - 25 maggio).

Andamento casi COVID-19 in Piemonte per data di prima diagnosi di positività al test virologico

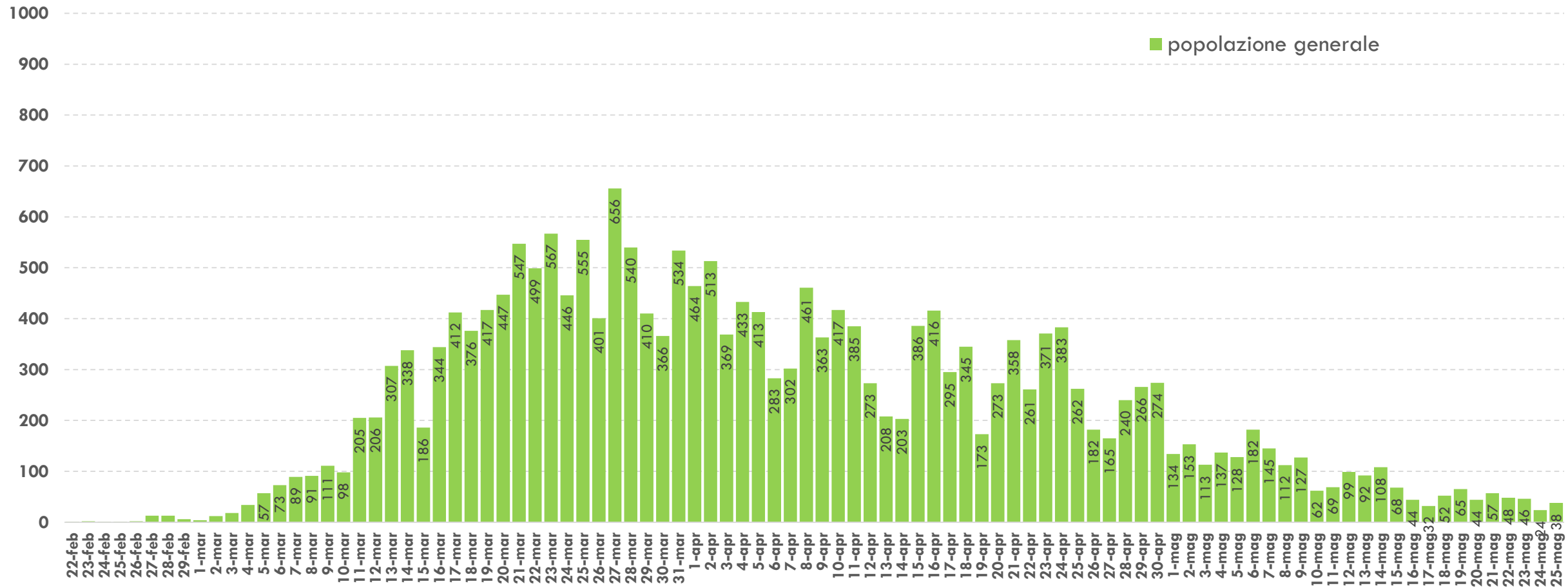


Grafico 2. Andamento delle positività al test virologico per COVID-19 in Piemonte per giorno di diagnosi al 25 maggio 2020 nella popolazione generale (esclusa quella delle Residenze Sanitarie Assistenziali per anziani).

Andamento casi COVID-19 in Piemonte per data di inizio sintomi

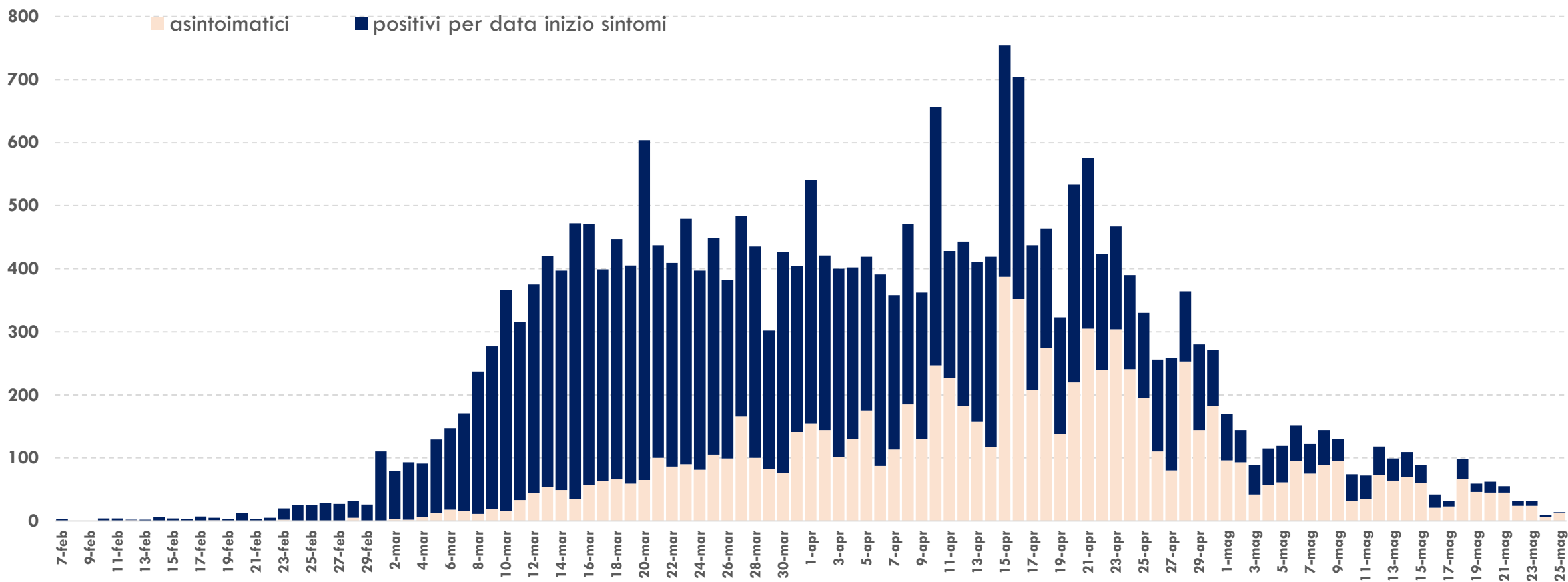


Grafico 3. Andamento delle positività al test virologico per COVID-19 per giorno di insorgenza dei sintomi al 25 maggio. La completezza dell'informazione sulla sintomatologia è pari all'85,8%, di cui il 56,4% sono sintomatici mentre il 29,4% asintomatici (parte del diagramma in rosa). I dati più recenti potrebbero essere sottostimati sia per il ritardo di notifica sia perché ancora non confermati dal test virologico.

Andamento casi COVID-19 in Piemonte per data di decesso

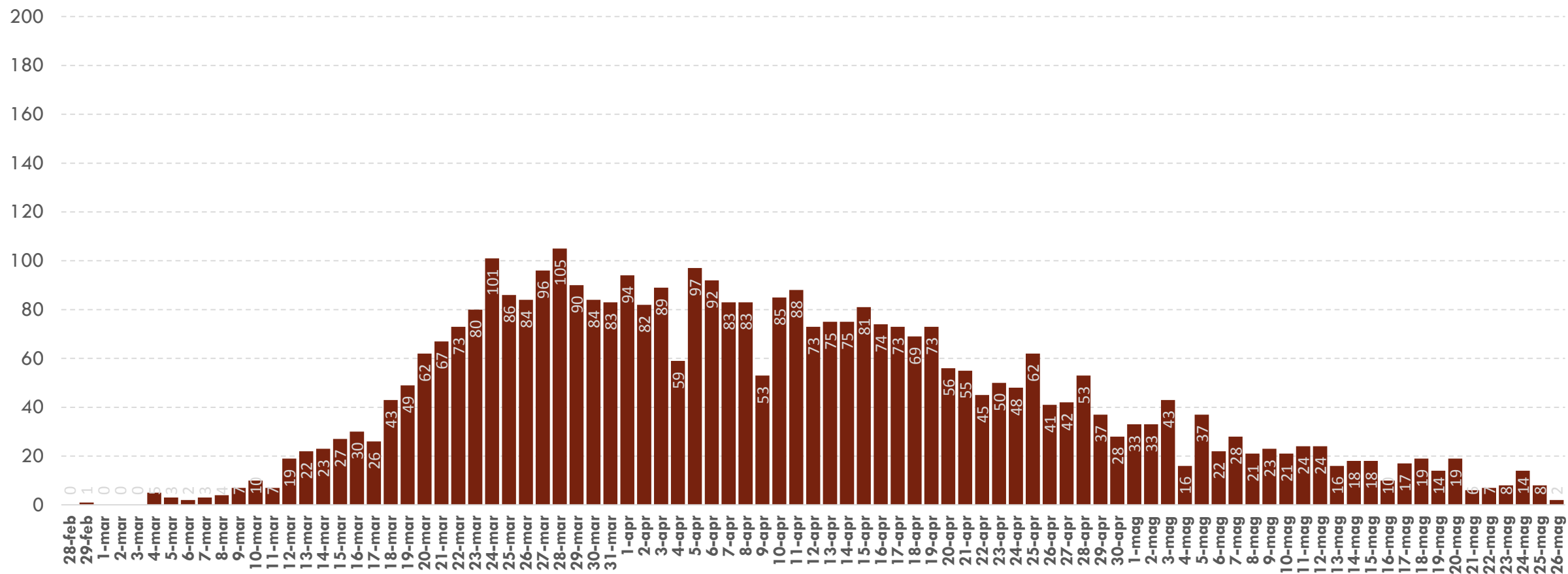


Grafico 4. Andamento dei decessi in pazienti COVID-19 al 26 maggio 2020 (n=3.812). I dati più recenti potrebbero essere sottostimati sia per il ritardo di notifica sia perché ancora non confermati dal test virologico.