

Report Piemonte COVID-19

25 maggio 2020

Report COVID-19 in Piemonte al 25 maggio 2020

SITUAZIONE REGIONALE		SITUAZIONE PROVINCIALE			
Totale tamponi processati	288018	Provincia	Positivi	Deceduti	Guariti
Totale casi negativi	160737	Alessandria	3855	632	1463
Totale casi positivi	30228	Asti	1781	227	706
Totale attualmente positivi	7496	Biella	1032	203	673
		Cuneo	2746	361	1578
Isolamento domiciliare	6197	Novara	2660	327	1374
Ricoverati non in terapia intensiva	1227	Torino	15413	1679	8179
Ricoverati in terapia intensiva	72	Vercelli	1280	207	669
Guariti	15561	Verbano-Cusio-Ossola	1104	125	796
In via di guarigione	3373	Extraregione	257	37	123
Deceduti	3798	Non disponibile	100	0	0

Andamento casi COVID-19 in Piemonte per data di prima diagnosi di positività al test virologico

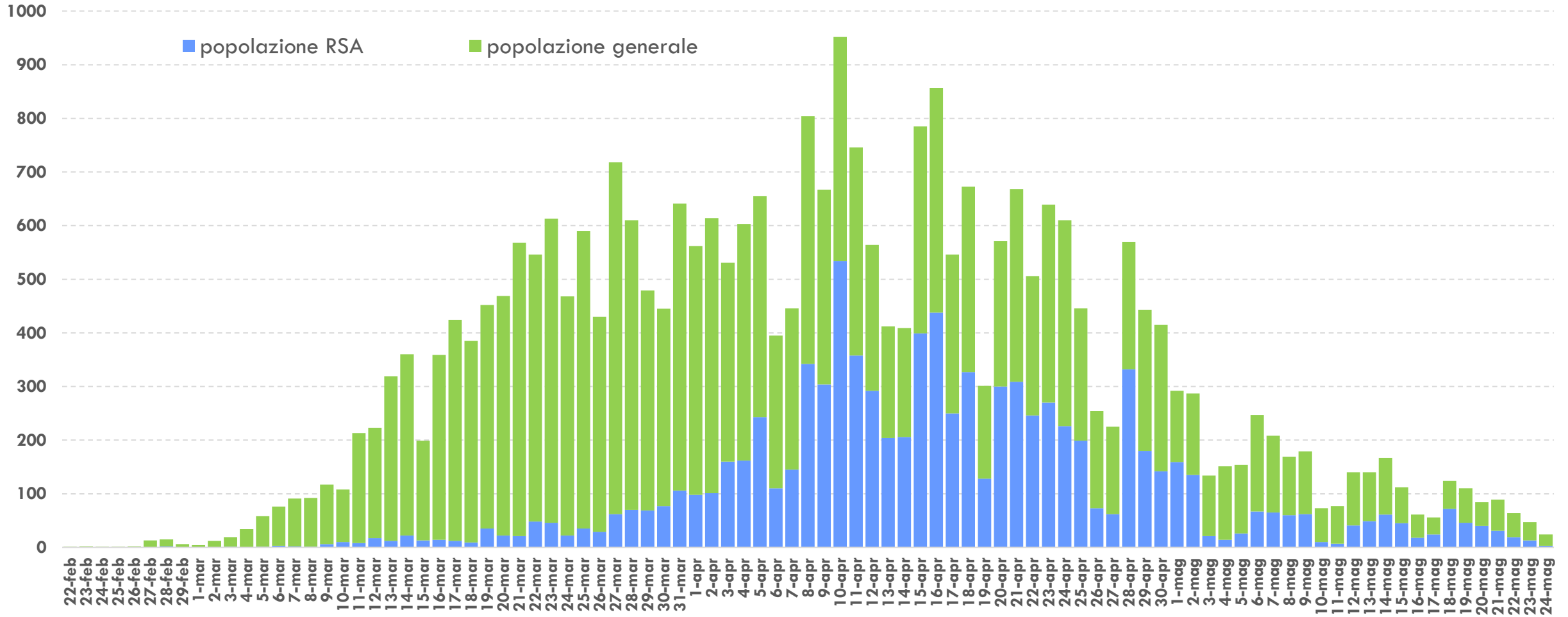


Grafico 1. Andamento delle positività al test virologico per COVID-19 in Piemonte al 24 maggio 2020 (n=30.228). La parte del diagramma colorata in azzurro rappresenta il numero di casi positivi riscontrati nell'ambito delle Residenze Sanitarie Assistenziali per anziani (pari al 41% del totale delle diagnosi nel periodo 17 maggio - 24 maggio).

Andamento casi COVID-19 in Piemonte per data di prima diagnosi di positività al test virologico

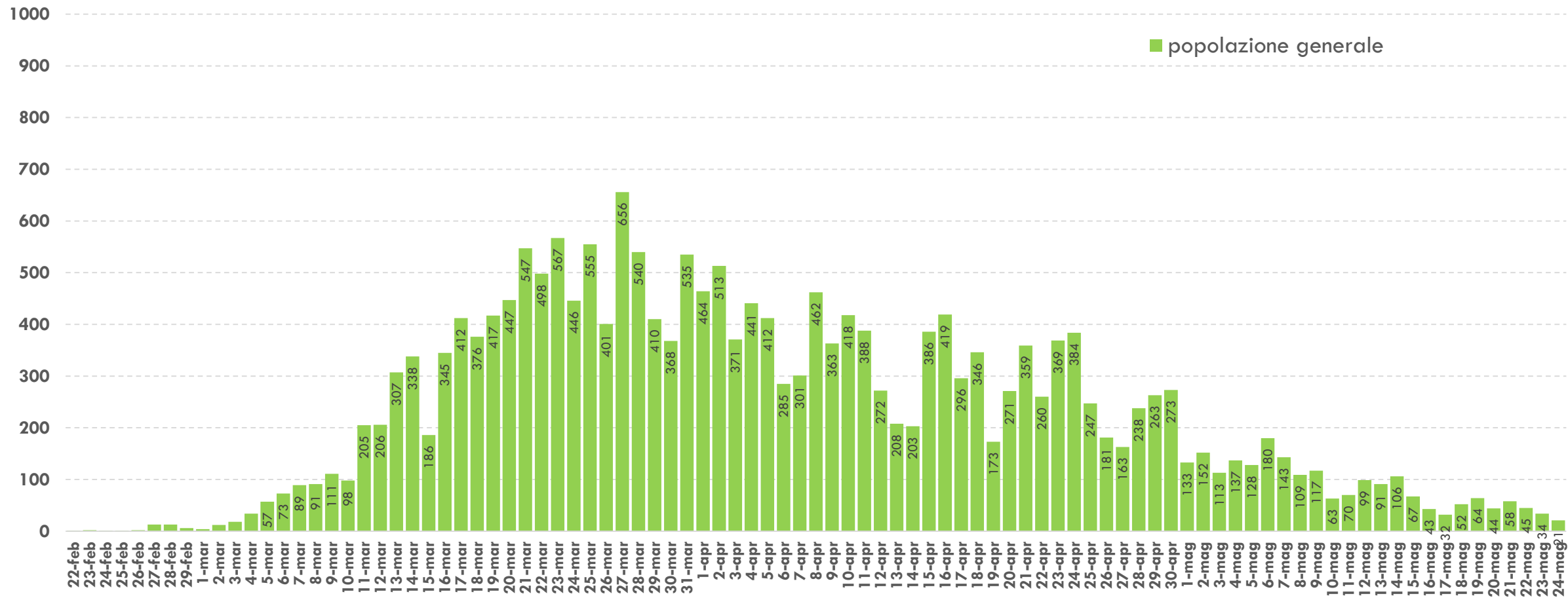


Grafico 2. Andamento delle positività al test virologico per COVID-19 in Piemonte per giorno di diagnosi al 24 maggio 2020 nella popolazione generale (esclusa quella delle Residenze Sanitarie Assistenziali per anziani).

Andamento casi COVID-19 in Piemonte per data di inizio sintomi

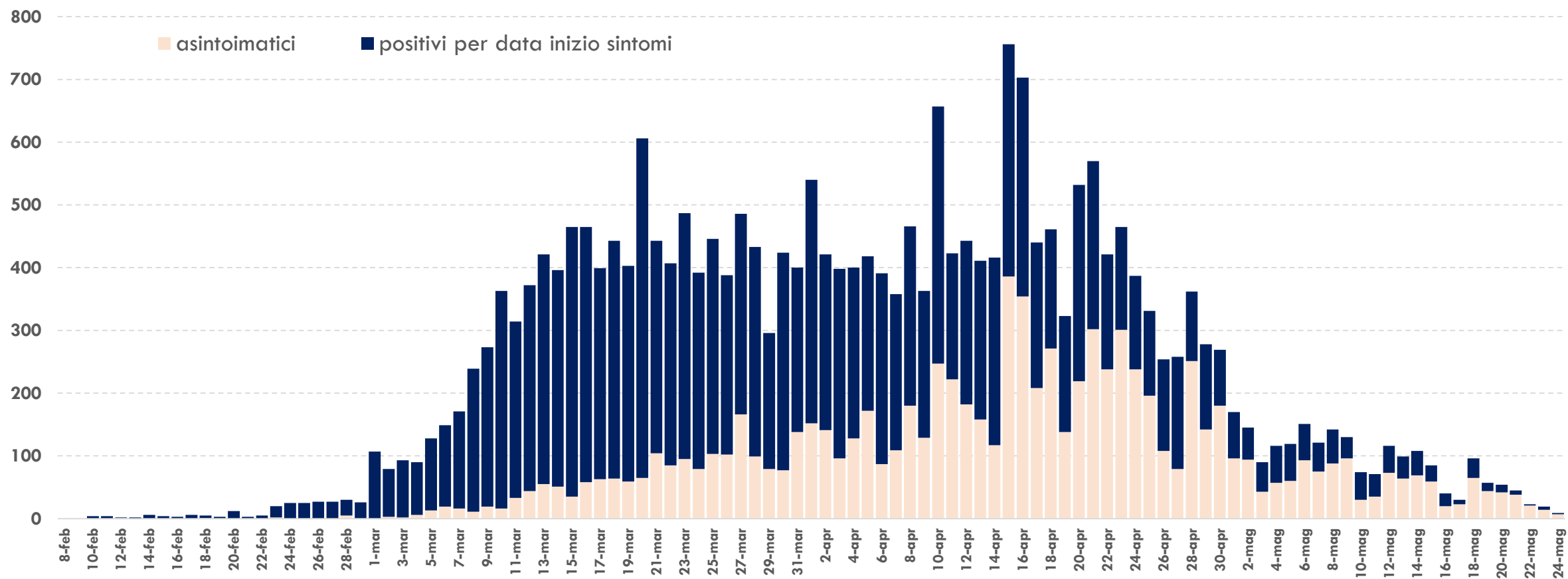


Grafico 3. Andamento delle positività al test virologico per COVID-19 per giorno di insorgenza dei sintomi al 24 maggio. La completezza dell'informazione sulla sintomatologia è pari all'85,6%, di cui il 56,4% sono sintomatici mentre il 29,2% asintomatici (parte del diagramma in rosa). I dati più recenti potrebbero essere sottostimati sia per il ritardo di notifica sia perché ancora non confermati dal test virologico.

Andamento casi COVID-19 in Piemonte per data di decesso

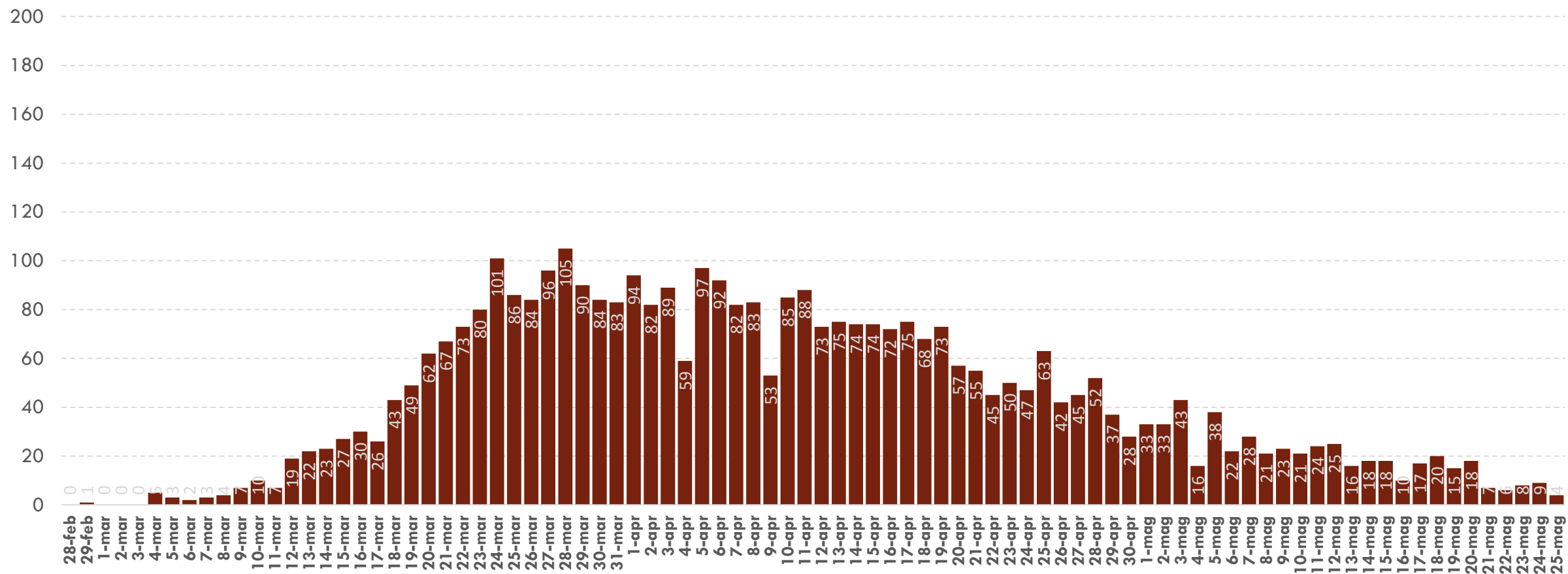


Grafico 4. Andamento dei decessi in pazienti COVID-19 al 25 maggio 2020 (n=3.798). I dati più recenti potrebbero essere sottostimati sia per il ritardo di notifica sia perché ancora non confermati dal test virologico.