

Report Piemonte COVID-19

24 maggio 2020

Report COVID-19 in Piemonte al 24 maggio 2020

SITUAZIONE REGIONALE		SITUAZIONE PROVINCIALE			
Totale tamponi processati	285160	Provincia	Positivi	Deceduti	Guariti
Totale casi negativi	158371	Alessandria	3848	630	1448
Totale casi positivi	30180	Asti	1775	223	680
Totale attualmente positivi	7703	Biella	1031	202	666
		Cuneo	2739	361	1569
Isolamento domiciliare	6345	Novara	2658	326	1370
Ricoverati non in terapia intensiva	1283	Torino	15399	1673	8058
Ricoverati in terapia intensiva	75	Vercelli	1270	206	668
Guariti	15376	Verbano-Cusio-Ossola	1104	125	794
In via di guarigione	3318	Extraregione	256	37	123
Deceduti	3783	Non disponibile	100	0	0

Andamento casi COVID-19 in Piemonte per data di prima diagnosi di positività al test virologico

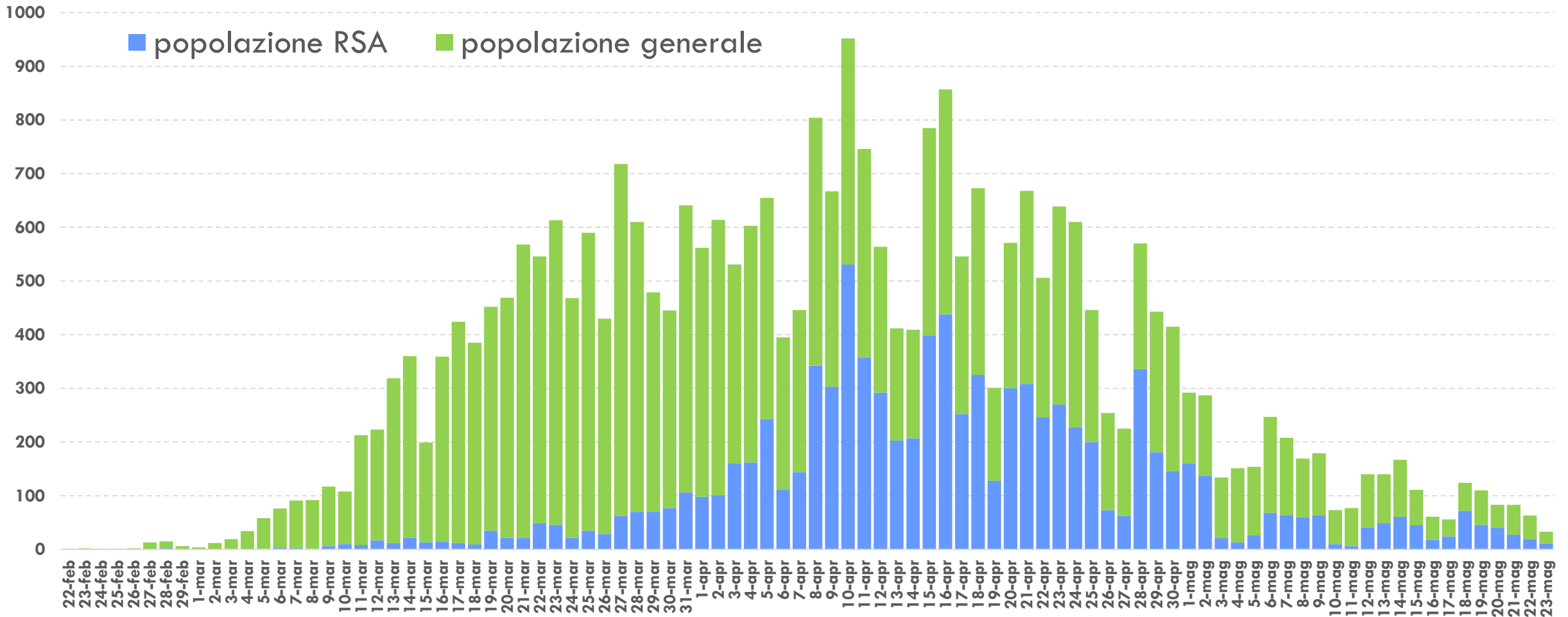


Grafico 1. Andamento delle positività al test virologico per COVID-19 in Piemonte al 23 maggio 2020 (n=30.180). La parte del diagramma colorata in azzurro rappresenta il numero di casi positivi riscontrati nell'ambito delle Residenze Sanitarie Assistenziali per anziani (pari al 46% del totale delle diagnosi nel periodo 16 maggio - 23 maggio).

Andamento casi COVID-19 in Piemonte per data di prima diagnosi di positività al test virologico

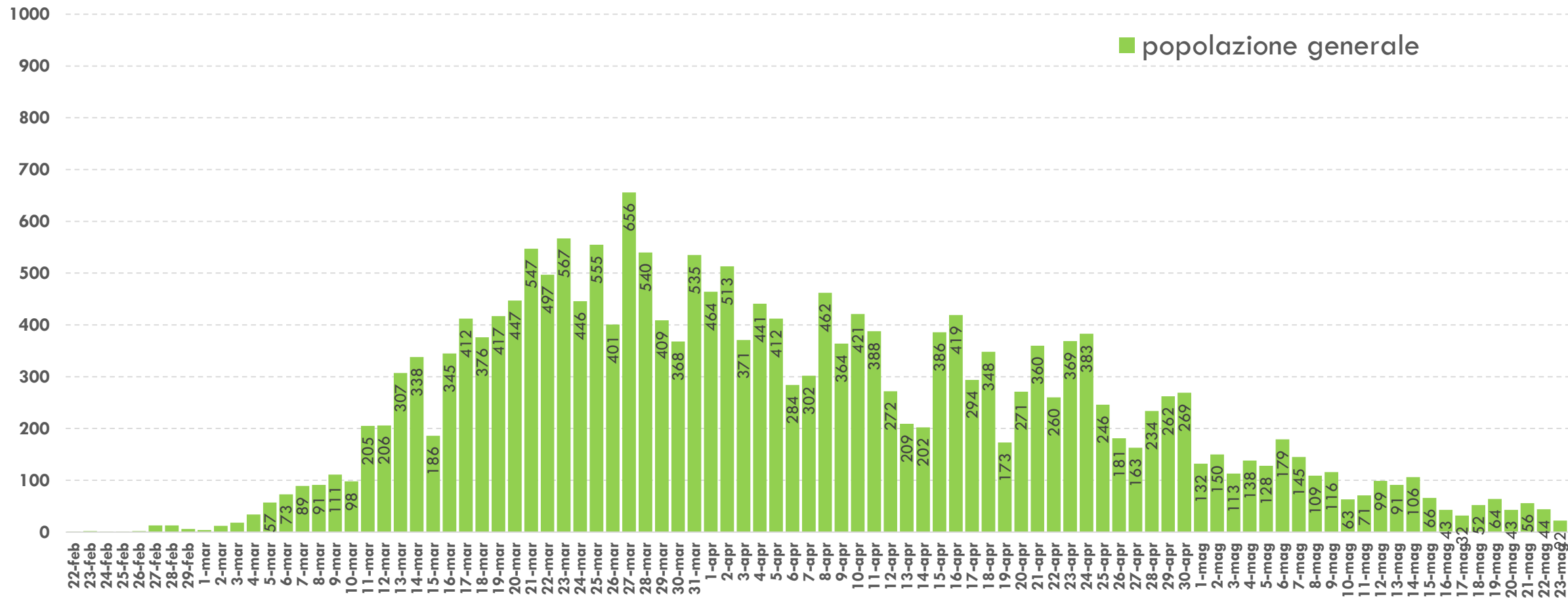


Grafico 2. Andamento delle positività al test virologico per COVID-19 in Piemonte per giorno di diagnosi al 23 maggio 2020 nella popolazione generale (esclusa quella delle Residenze Sanitarie Assistenziali per anziani).

Andamento casi COVID-19 in Piemonte per data di inizio sintomi

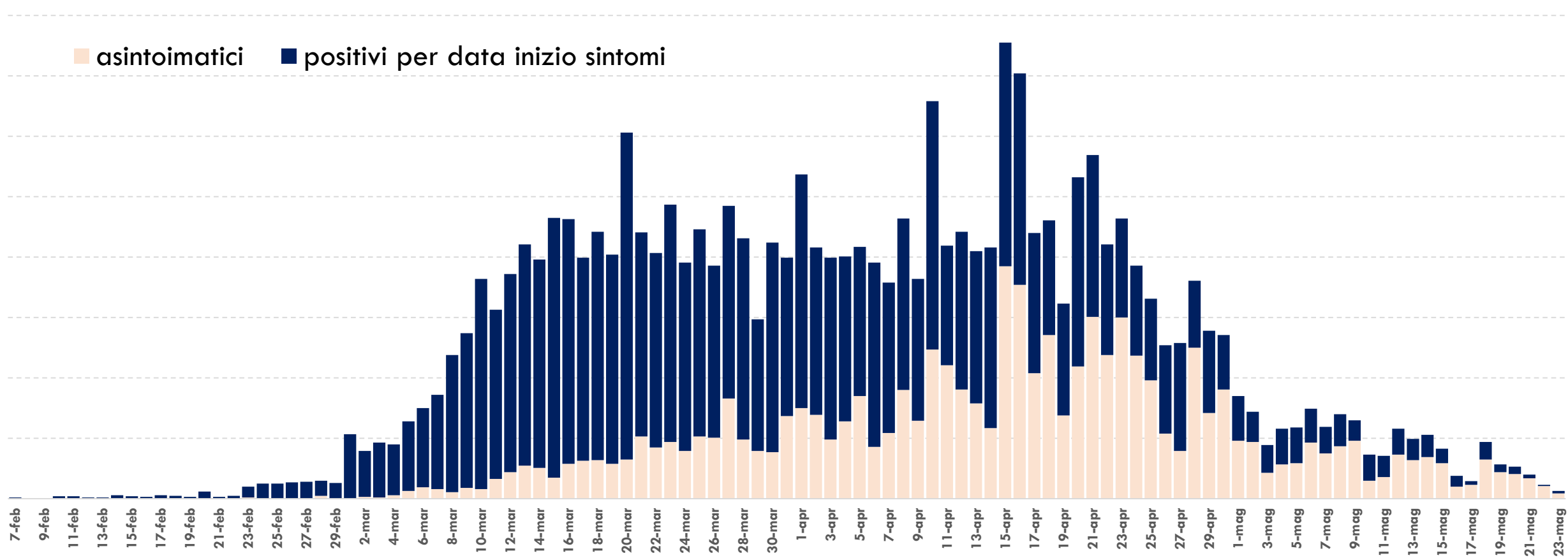


Grafico 3. Andamento delle positività al test virologico per COVID-19 per giorno di insorgenza dei sintomi al 23 maggio. La completezza dell'informazione sulla sintomatologia è pari all'85,5%, di cui il 56,4% sono sintomatici mentre il 29,1% asintomatici (parte del diagramma in rosa). I dati più recenti potrebbero essere sottostimati sia per il ritardo di notifica sia perché ancora non confermati dal test virologico.

Andamento casi COVID-19 in Piemonte per data di decesso

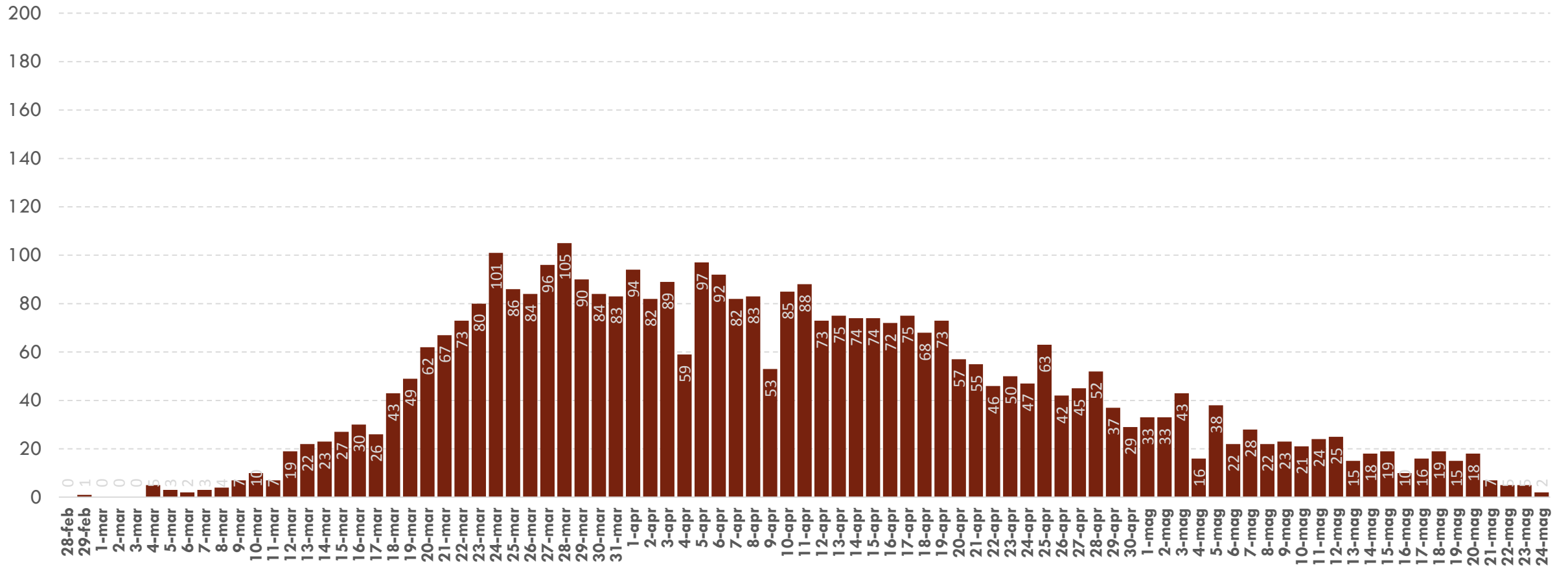


Grafico 4. Andamento dei decessi in pazienti COVID-19 al 23 maggio 2020 (n=3.783). I dati più recenti potrebbero essere sottostimati sia per il ritardo di notifica sia perché ancora non confermati dal test virologico.