

Report Piemonte COVID-19

23 maggio 2020

Report COVID-19 in Piemonte al 23 maggio 2020

SITUAZIONE REGIONALE		SITUAZIONE PROVINCIALE			
Totale tamponi processati	281897	Provincia	Positivi	Deceduti	Guariti
Totale casi negativi	155663	Alessandria	3845	629	1441
Totale casi positivi	30137	Asti	1768	223	650
Totale attualmente positivi	8025	Biella	1030	201	646
		Cuneo	2730	360	1532
Isolamento domiciliare	6658	Novara	2657	325	1345
Ricoverati non in terapia intensiva	1291	Torino	15382	1666	7878
Ricoverati in terapia intensiva	76	Vercelli	1267	205	654
Guariti	15034	Verbano-Cusio-Ossola	1103	125	765
In via di guarigione	3307	Extraregione	256	37	123
Deceduti	3771	Non disponibile	99	0	0

Andamento casi COVID-19 in Piemonte per data di prima diagnosi di positività al test virologico

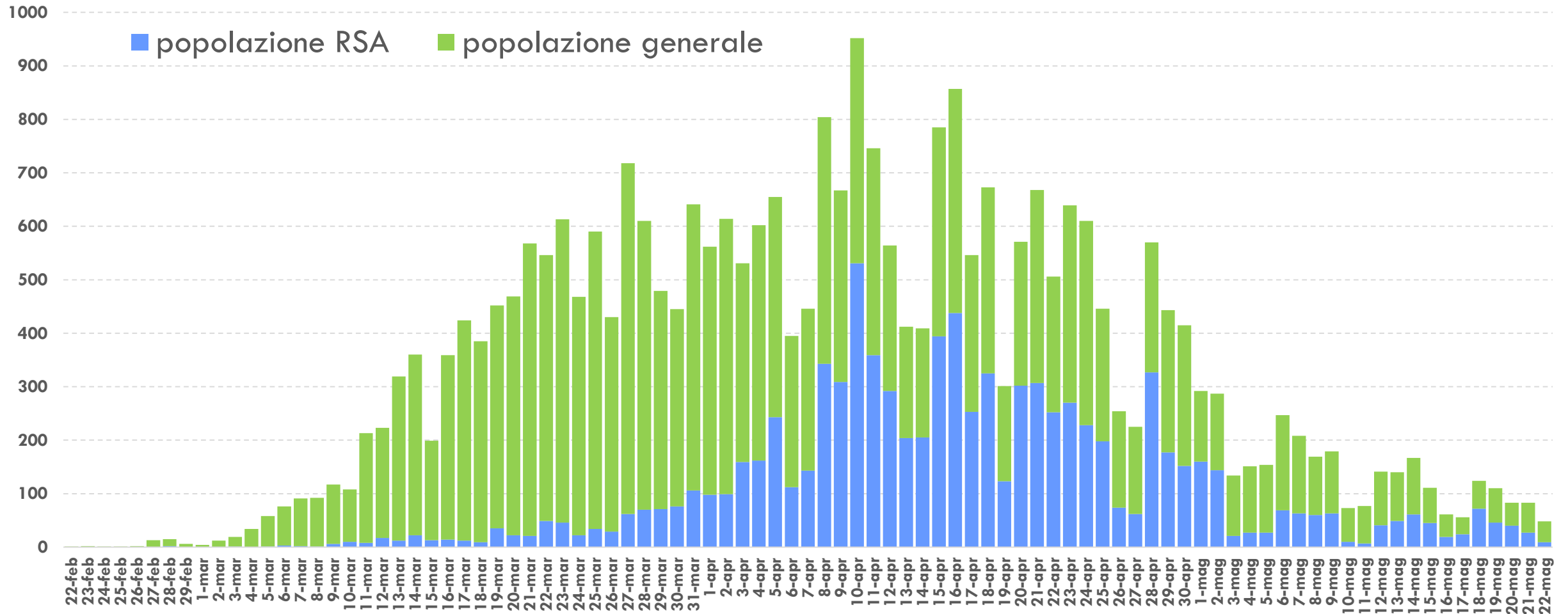


Grafico 1. Andamento delle positività al test virologico per COVID-19 in Piemonte al 22 maggio 2020 (n=30.137). La parte del diagramma colorata in azzurro rappresenta il numero di casi positivi riscontrati nell'ambito delle Residenze Sanitarie Assistenziali per anziani (pari al 42% del totale delle diagnosi nel periodo 15 maggio - 22 maggio).

Andamento casi COVID-19 in Piemonte per data di prima diagnosi di positività al test virologico

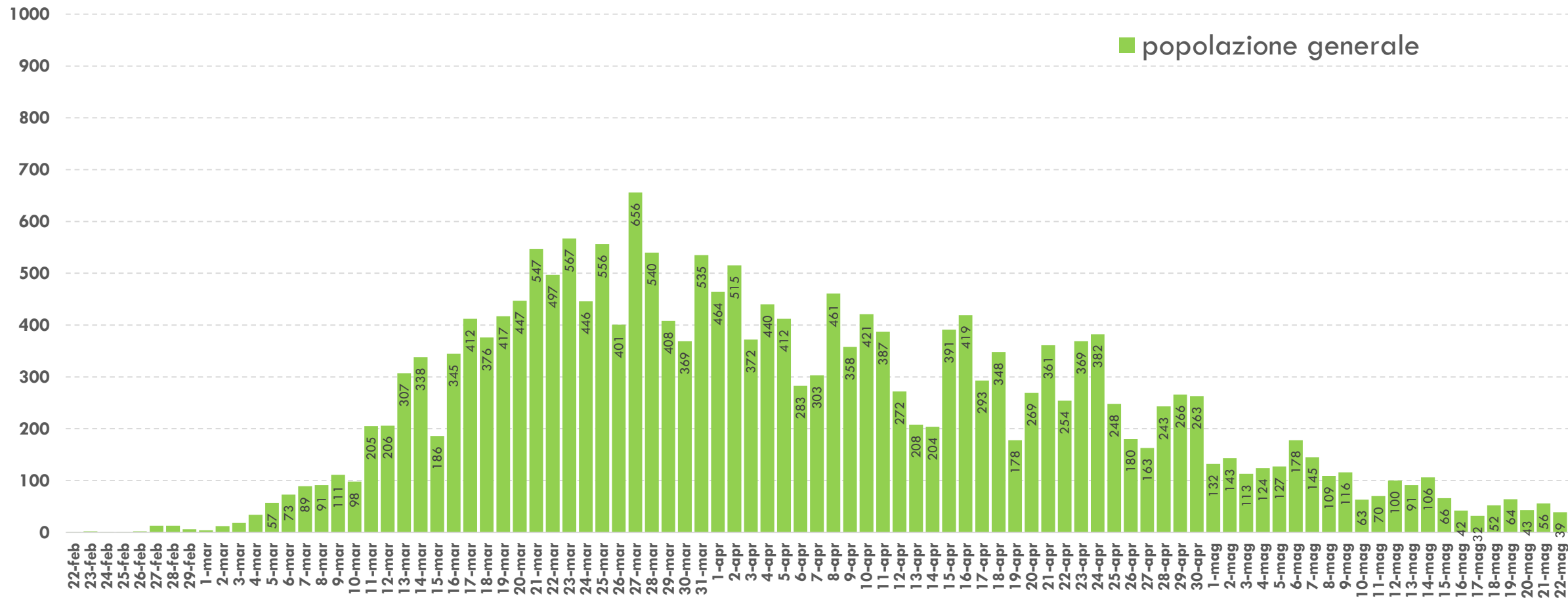


Grafico 2. Andamento delle positività al test virologico per COVID-19 in Piemonte per giorno di diagnosi al 22 maggio 2020 nella popolazione generale (esclusa quella delle Residenze Sanitarie Assistenziali per anziani).

Andamento casi COVID-19 in Piemonte per data di inizio sintomi

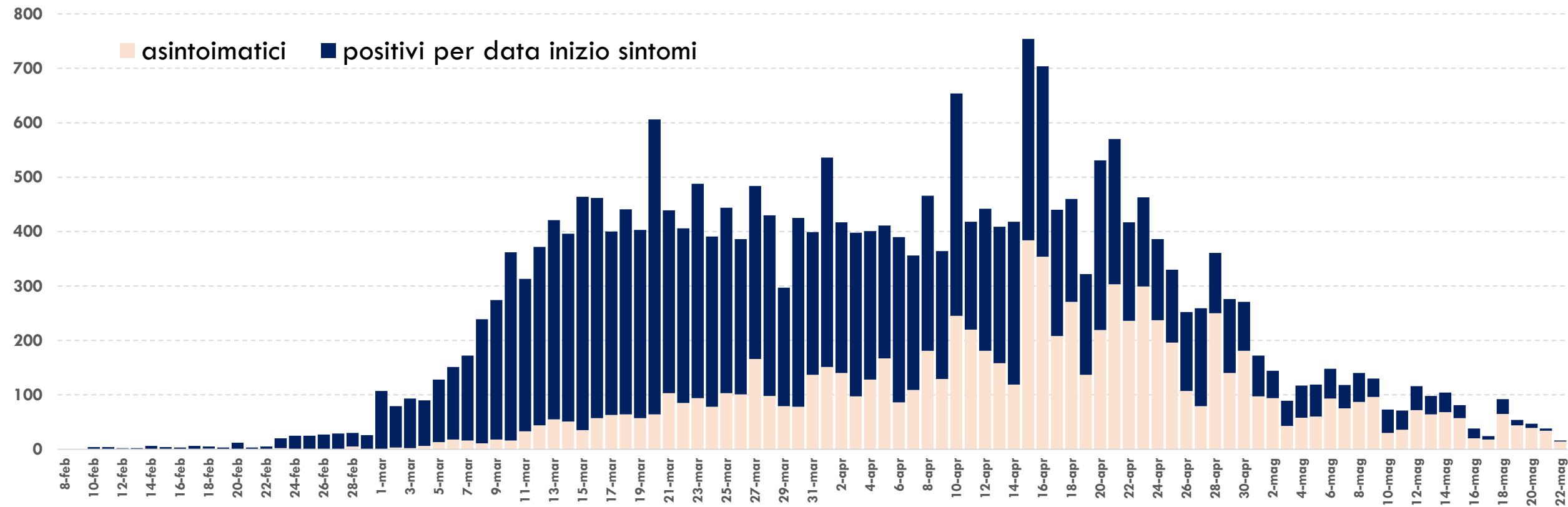


Grafico 3. Andamento delle positività al test virologico per COVID-19 per giorno di insorgenza dei sintomi al 22 maggio. La completezza dell'informazione sulla sintomatologia è pari all'85,4%, di cui il 56,4% sono sintomatici mentre il 29,0% asintomatici (parte del diagramma in rosa). I dati più recenti potrebbero essere sottostimati sia per il ritardo di notifica sia perché ancora non confermati dal test virologico.

Andamento casi COVID-19 in Piemonte per data di decesso

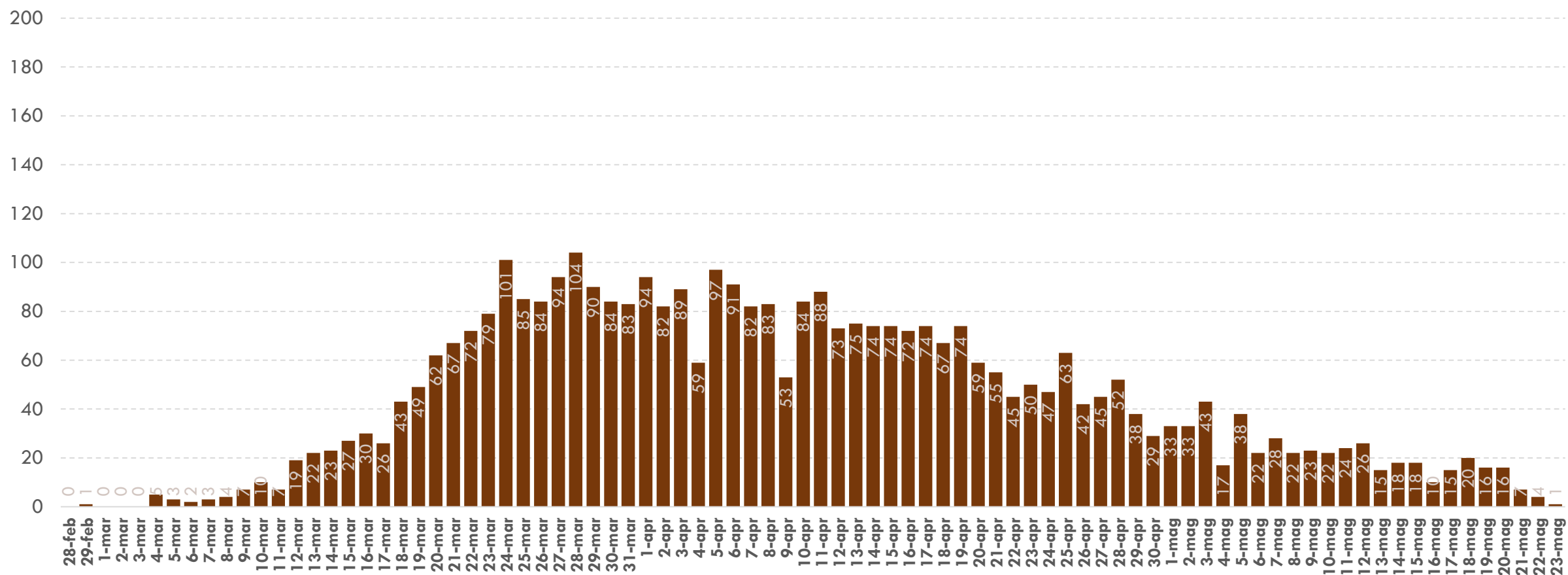


Grafico 4. Andamento dei decessi in pazienti COVID-19 al 19 maggio 2020 (n=3.771). I dati più recenti potrebbero essere sottostimati sia per il ritardo di notifica sia perché ancora non confermati dal test virologico.