

Report Piemonte COVID-19

21 maggio 2020

Report COVID-19 in Piemonte al 21 maggio 2020

SITUAZIONE REGIONALE	
Totale tamponi processati	271286
Totale casi negativi	149721
Totale casi positivi	29990
Totale attualmente positivi	8710

Isolamento domiciliare	7148
Ricoverati non in terapia intensiva	1479
Ricoverati in terapia intensiva	83
Guariti	13754
In via di guarigione	3784
Deceduti	3742

SITUAZIONE PROVINCIALE			
Provincia	Positivi	Deceduti	Guariti
Alessandria	3829	626	1307
Asti	1761	223	583
Biella	1028	199	587
Cuneo	2715	355	1420
Novara	2645	322	1231
Torino	15294	1652	7198
Vercelli	1263	204	627
Verbano-Cusio-Ossola	1101	125	681
Extraregione	258	36	120
Non disponibile	96	0	0

Andamento casi COVID-19 in Piemonte per data di prima diagnosi di positività al test virologico

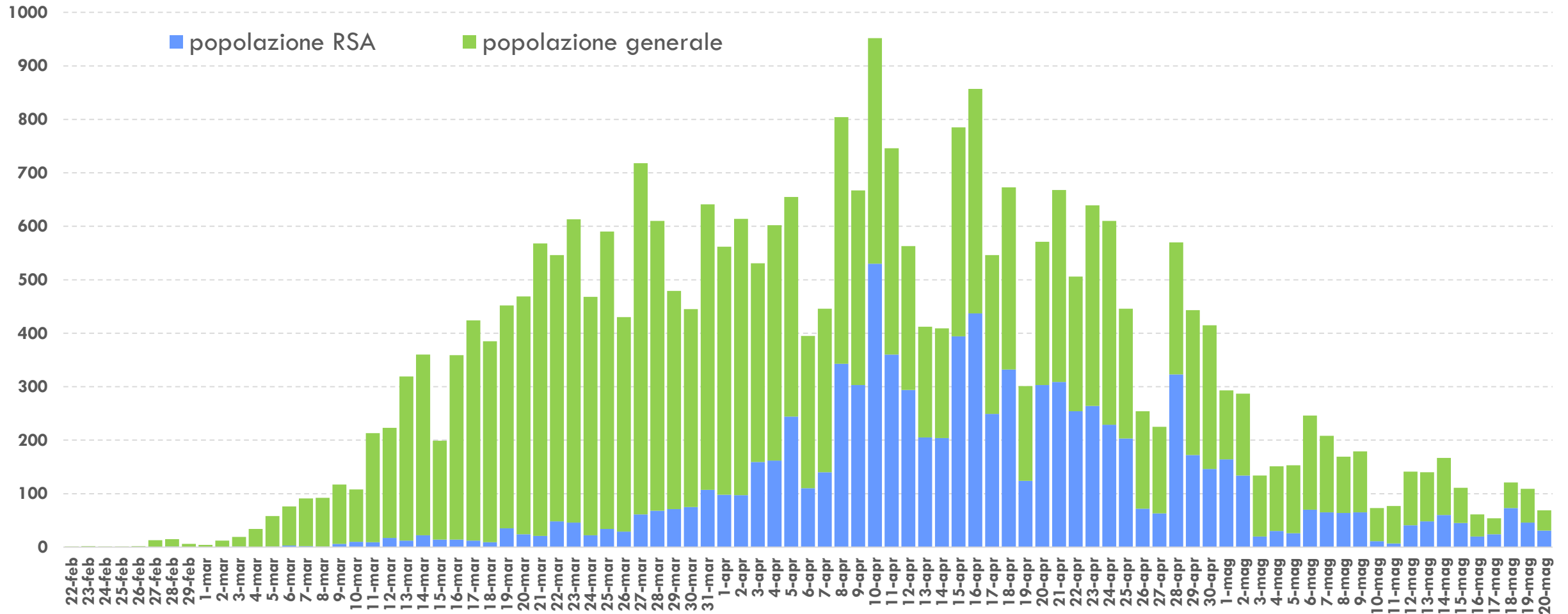


Grafico 1. Andamento delle positività al test virologico per COVID-19 in Piemonte al 20 maggio 2020 (n=29.990). La parte del diagramma colorata in azzurro rappresenta il numero di casi positivi riscontrati nell'ambito delle Residenze Sanitarie Assistenziali per anziani (pari al 43% del totale delle diagnosi nel periodo 13 maggio - 20 maggio).

Andamento casi COVID-19 in Piemonte per data di prima diagnosi di positività al test virologico

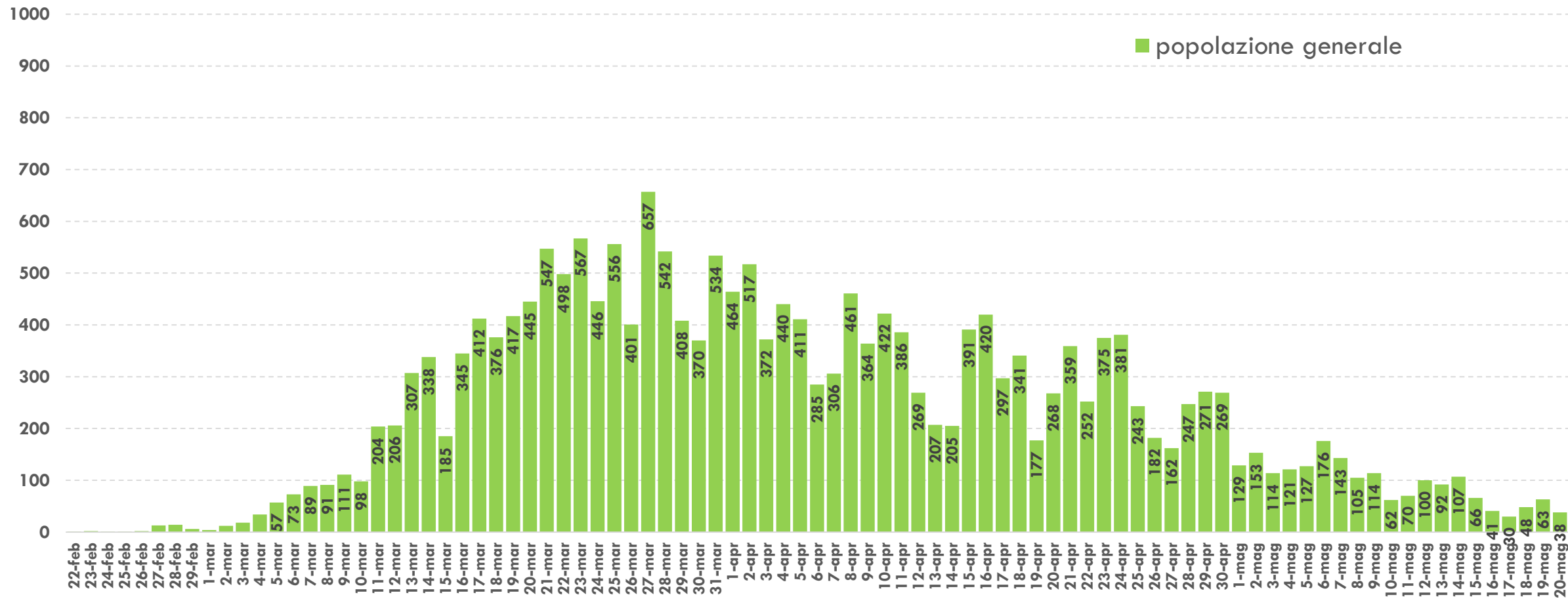


Grafico 2. Andamento delle positività al test virologico per COVID-19 in Piemonte per giorno di diagnosi al 20 maggio 2020 nella popolazione generale (esclusa quella delle Residenze Sanitarie Assistenziali per anziani).

Andamento casi COVID-19 in Piemonte per data di inizio sintomi

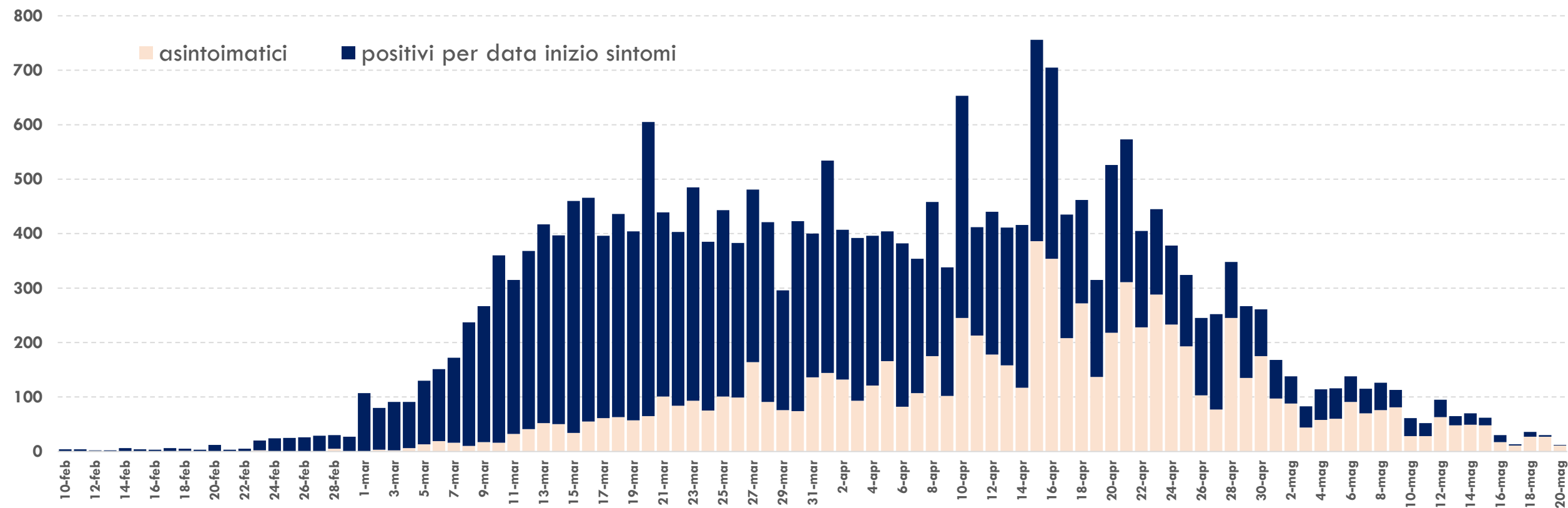


Grafico 3. Andamento delle positività al test virologico per COVID-19 per giorno di insorgenza dei sintomi al 20 maggio. La completezza dell'informazione sulla sintomatologia è pari all'83,7%, di cui il 55,9% sono sintomatici mentre il 27,8% asintomatici (parte del diagramma in rosa). I dati più recenti potrebbero essere sottostimati sia per il ritardo di notifica sia perché ancora non confermati dal test virologico.

Andamento casi COVID-19 in Piemonte per data di decesso

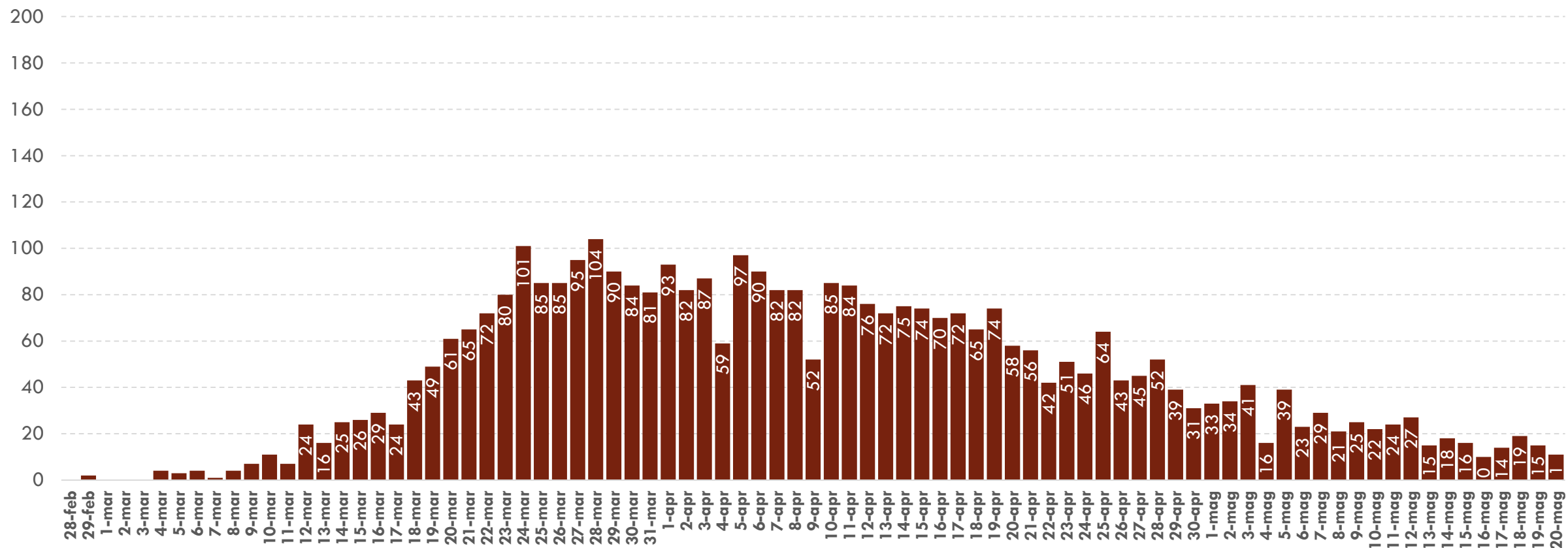


Grafico 4. Andamento dei decessi in pazienti COVID-19 al 20 maggio 2020 (n=3.742). I dati più recenti potrebbero essere sottostimati sia per il ritardo di notifica sia perché ancora non confermati dal test virologico.