

Report Piemonte COVID-19

17 maggio 2020

Report COVID-19 in Piemonte al 17 maggio 2020

| SITUAZIONE REGIONALE | |
|------------------------------------|---------------|
| Totale tamponi processati | 249371 |
| Totale casi negativi | 138585 |
| Totale casi positivi | 29547 |
| Totale attualmente positivi | 10221 |

| | |
|--|-------|
| Isolamento domiciliare | 8500 |
| Ricoverati non in terapia intensiva | 1620 |
| Ricoverati in terapia intensiva | 101 |
| Guariti | 11975 |
| In via di guarigione | 3739 |
| Deceduti | 3612 |

| SITUAZIONE PROVINCIALE | | | |
|------------------------|----------|----------|---------|
| Provincia | Positivi | Deceduti | Guariti |
| Alessandria | 3796 | 617 | 1090 |
| Asti | 1748 | 217 | 482 |
| Biella | 1023 | 176 | 525 |
| Cuneo | 2688 | 336 | 1232 |
| Novara | 2574 | 309 | 1038 |
| Torino | 15025 | 1608 | 6328 |
| Vercelli | 1248 | 197 | 557 |
| Verbano-Cusio-Ossola | 1100 | 122 | 619 |
| Extraregione | 254 | 30 | 104 |
| Non disponibile | 91 | 0 | 0 |

Andamento casi COVID-19 in Piemonte per data di prima diagnosi di positività al test virologico

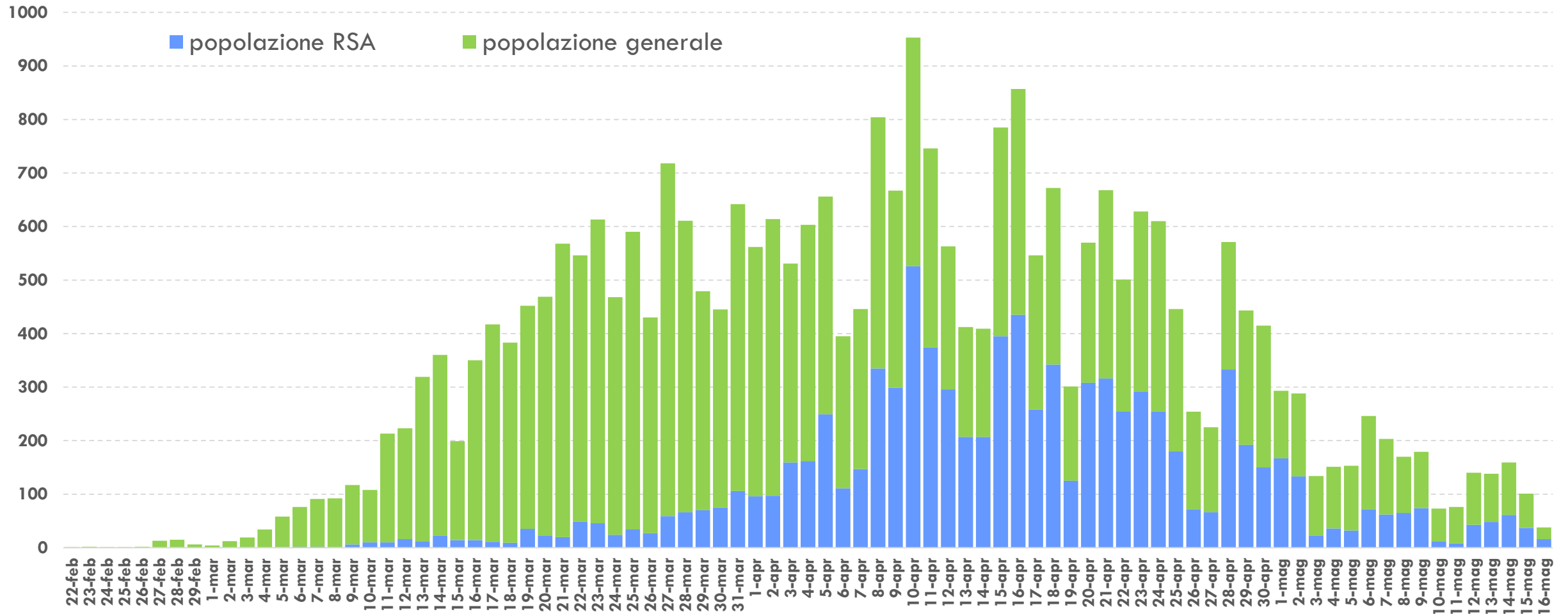


Grafico 1. Andamento delle positività al test virologico per COVID-19 in Piemonte al 16 maggio 2020 (n=29.547). La parte del diagramma colorata in azzurro rappresenta il numero di casi positivi riscontrati nell'ambito delle Residenze Sanitarie Assistenziali per anziani (pari al 31% del totale delle diagnosi nel periodo 10 maggio - 16 maggio).

Andamento casi COVID-19 in Piemonte per data di prima diagnosi di positività al test virologico

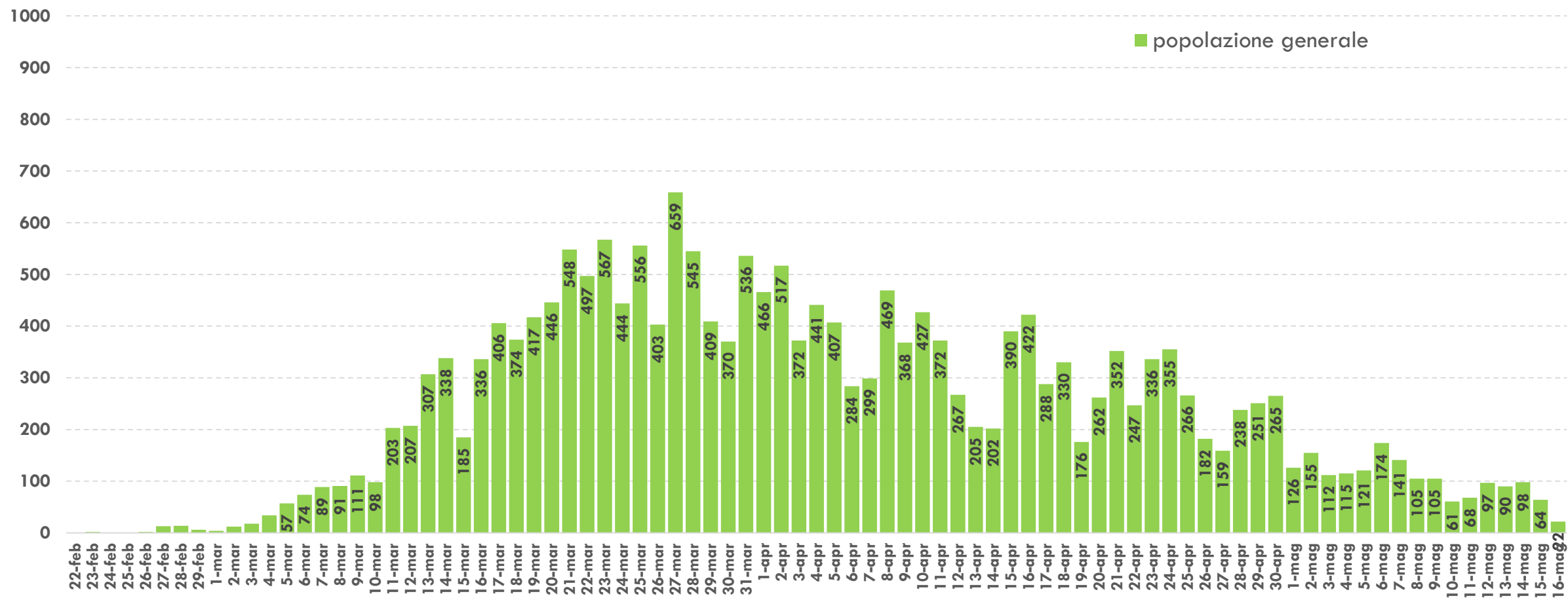


Grafico 2. Andamento delle positività al test virologico per COVID-19 in Piemonte per giorno di diagnosi al 16 maggio 2020 nella popolazione generale (esclusa quella delle Residenze Sanitarie Assistenziali per anziani).

Andamento casi COVID-19 in Piemonte per data di inizio sintomi

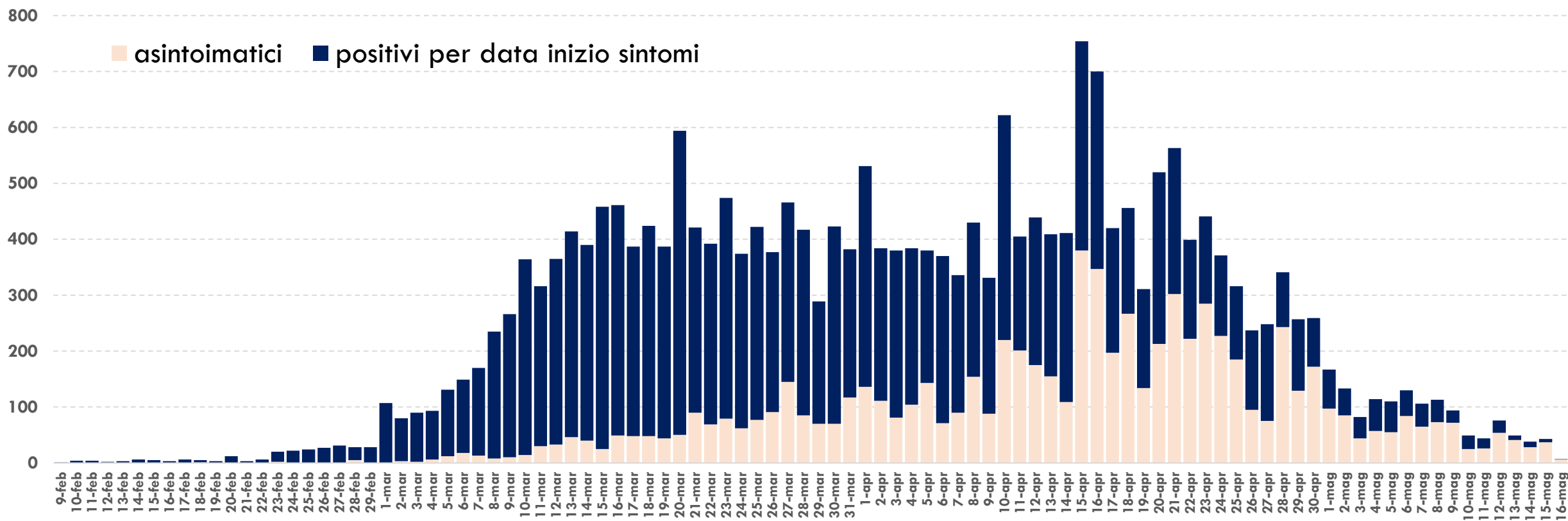


Grafico 3. Andamento delle positività al test virologico per COVID-19 per giorno di insorgenza dei sintomi al 16 maggio. La completezza dell'informazione sulla sintomatologia è pari all'82,4%, di cui il 56,6% sono sintomatici mentre il 25,8% asintomatici (parte del diagramma in rosa). I dati più recenti potrebbero essere sottostimati sia per il ritardo di notifica sia perché ancora non confermati dal test virologico.

Andamento casi COVID-19 in Piemonte per data di decesso

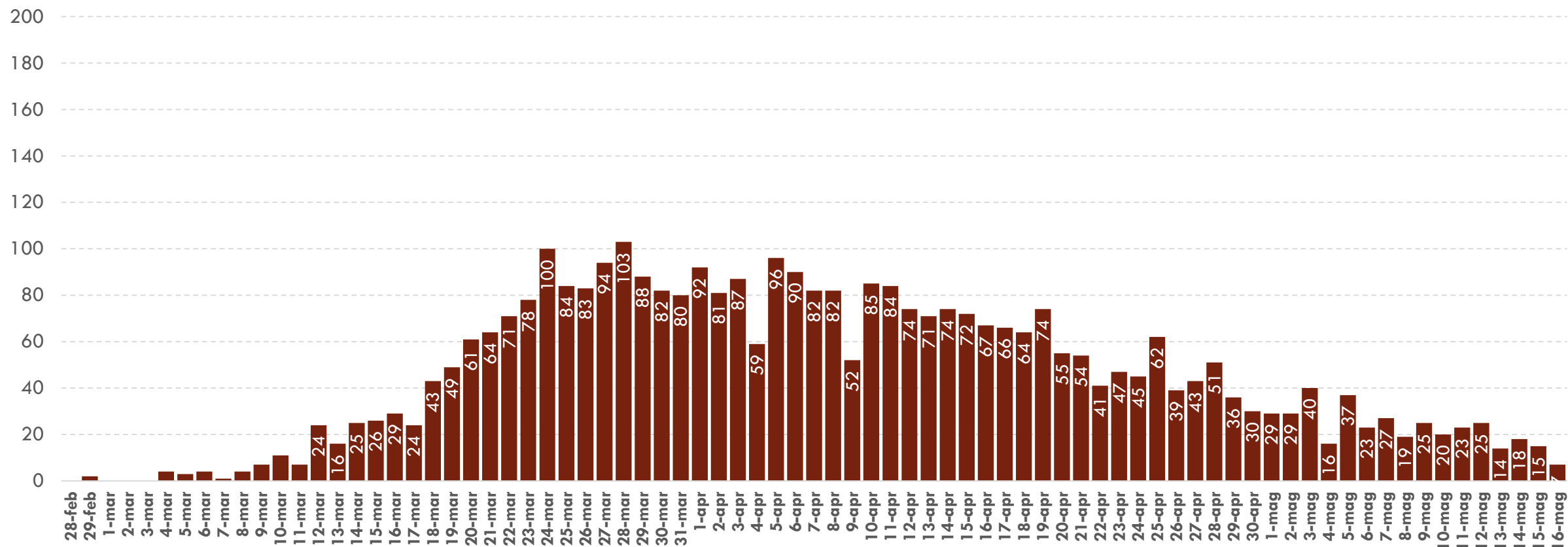


Grafico 4. Andamento dei decessi in pazienti COVID-19 al 16 maggio 2020 (n=3.612). I dati più recenti potrebbero essere sottostimati sia per il ritardo di notifica sia perché ancora non confermati dal test virologico.