

Report Piemonte COVID-19

14 maggio 2020

Report COVID-19 in Piemonte al 14 maggio 2020

SITUAZIONE REGIONALE		SITUAZIONE PROVINCIALE			
Totale tamponi processati	232682	Provincia	Positivi	Deceduti	Guariti
Totale casi negativi	128729	Alessandria	3769	609	975
Totale casi positivi	29209	Asti	1711	211	433
Totale attualmente positivi	11891	Biella	1022	167	497
		Cuneo	2666	308	1098
Isolamento domiciliare	10000	Novara	2543	300	940
Ricoverati non in terapia intensiva	1775	Torino	14807	1564	5541
Ricoverati in terapia intensiva	116	Vercelli	1226	179	471
Guariti	10596	Verbano-Cusio-Ossola	1099	121	546
In via di guarigione	3229	Extraregione	254	34	95
Deceduti	3493	Non disponibile	112	0	0

Andamento casi COVID-19 in Piemonte per data di prima diagnosi di positività al test virologico

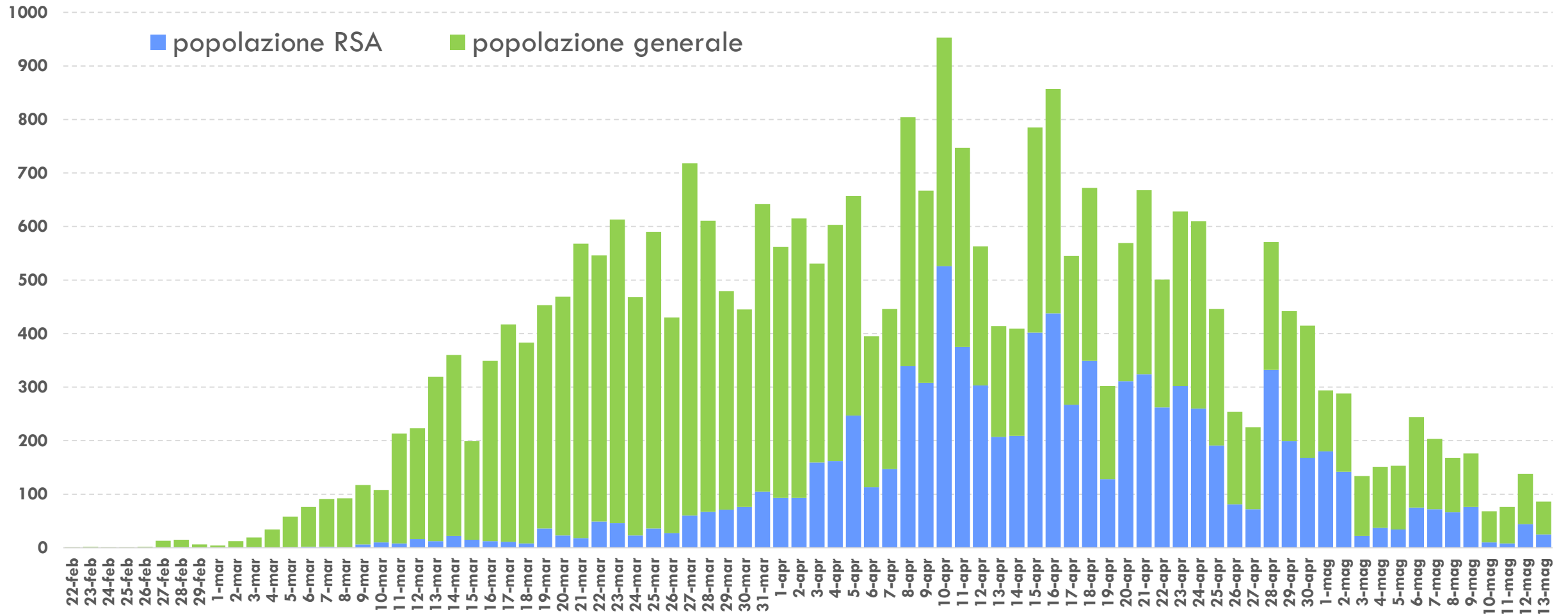


Grafico 1. Andamento delle positività al test virologico per COVID-19 in Piemonte per giorno di diagnosi al 13 maggio 2020 (n=29.209). La parte del diagramma colorata in azzurro rappresenta il numero di casi positivi riscontrati nell'ambito delle Residenze Sanitarie Assistenziali per anziani (pari al 33% del totale delle diagnosi nel periodo 7 maggio - 13 maggio).

Andamento casi COVID-19 in Piemonte per data di prima diagnosi di positività al test virologico

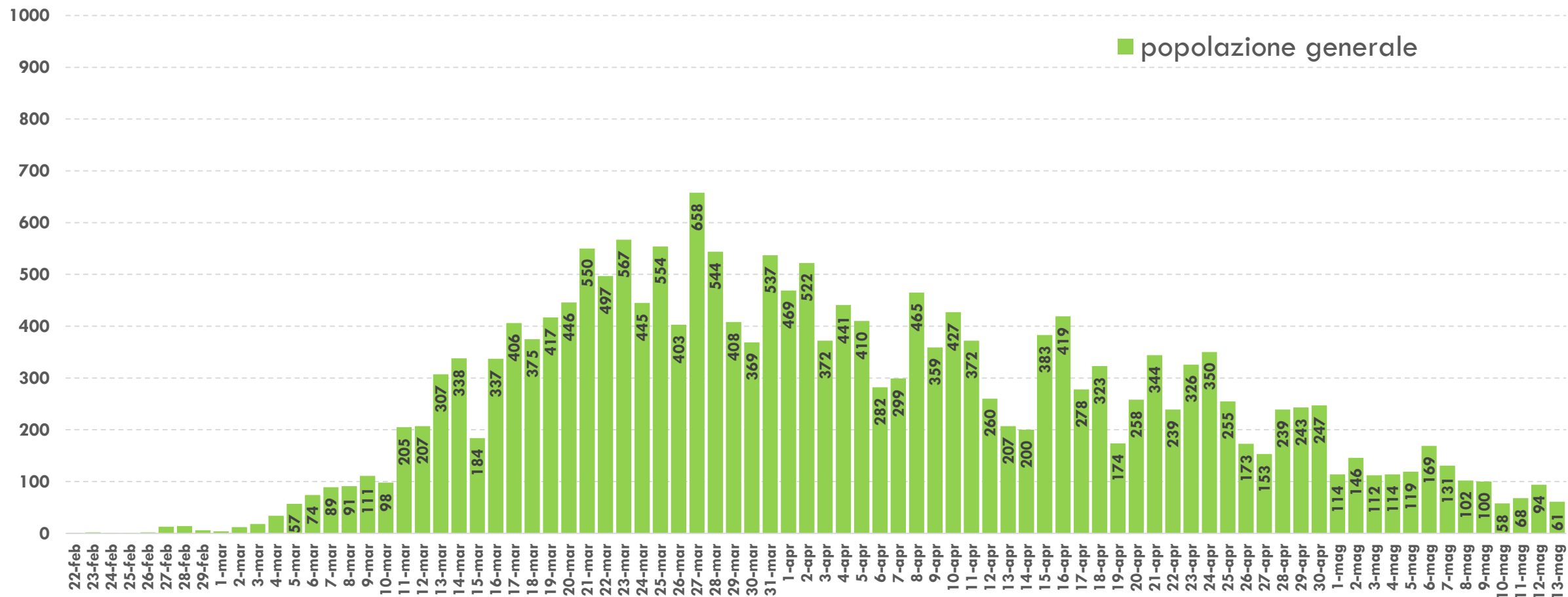


Grafico 2. Andamento delle positività al test virologico per COVID-19 in Piemonte per giorno di diagnosi dal 22 Febbraio al 13 maggio 2020 nella popolazione generale (esclusa quella delle Residenze Sanitarie Assistenziali per anziani).

Andamento casi COVID-19 in Piemonte per data di inizio sintomi

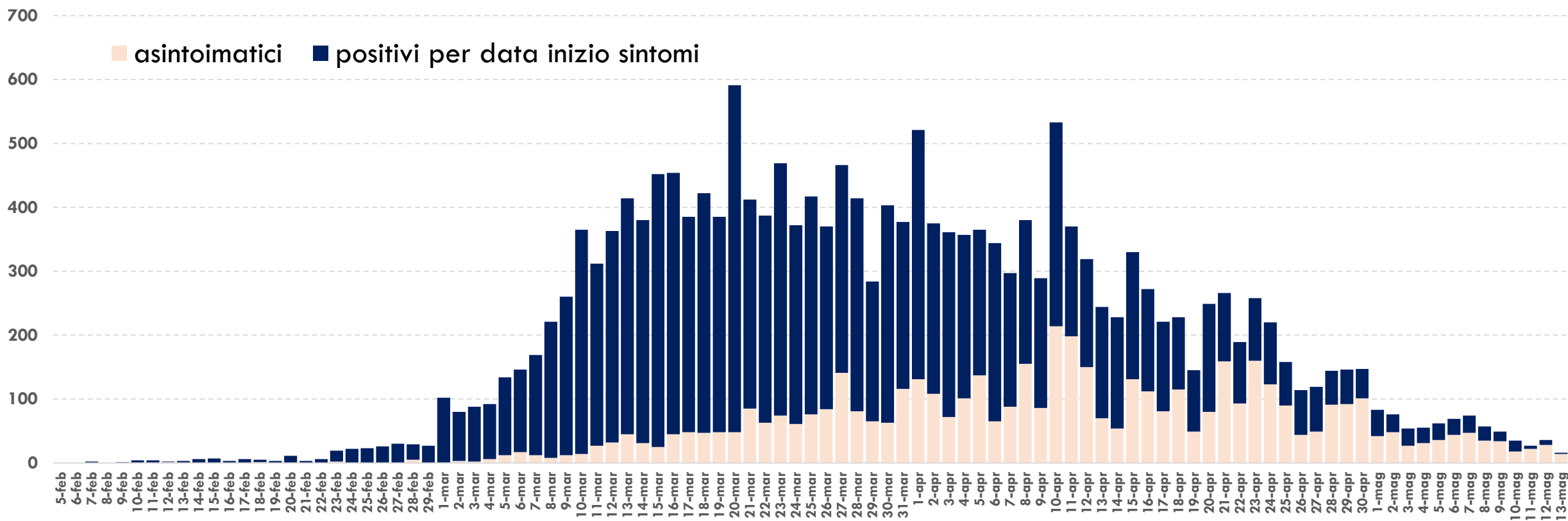


Grafico 3. Andamento delle positività al test virologico per COVID-19 per giorno di insorgenza dei sintomi al 13 maggio. La completezza dell'informazione sulla data di inizio sintomi è del 49% (n=14,301) [i dati più recenti potrebbero essere sottostimati sia per il ritardo di notifica sia perché ancora non confermati dal test virologico]. I casi asintomatici (parte del diagramma in rosa) diagnosticati dall'inizio dell'epidemia sono il 17%.

Andamento casi COVID-19 in Piemonte per data di decesso

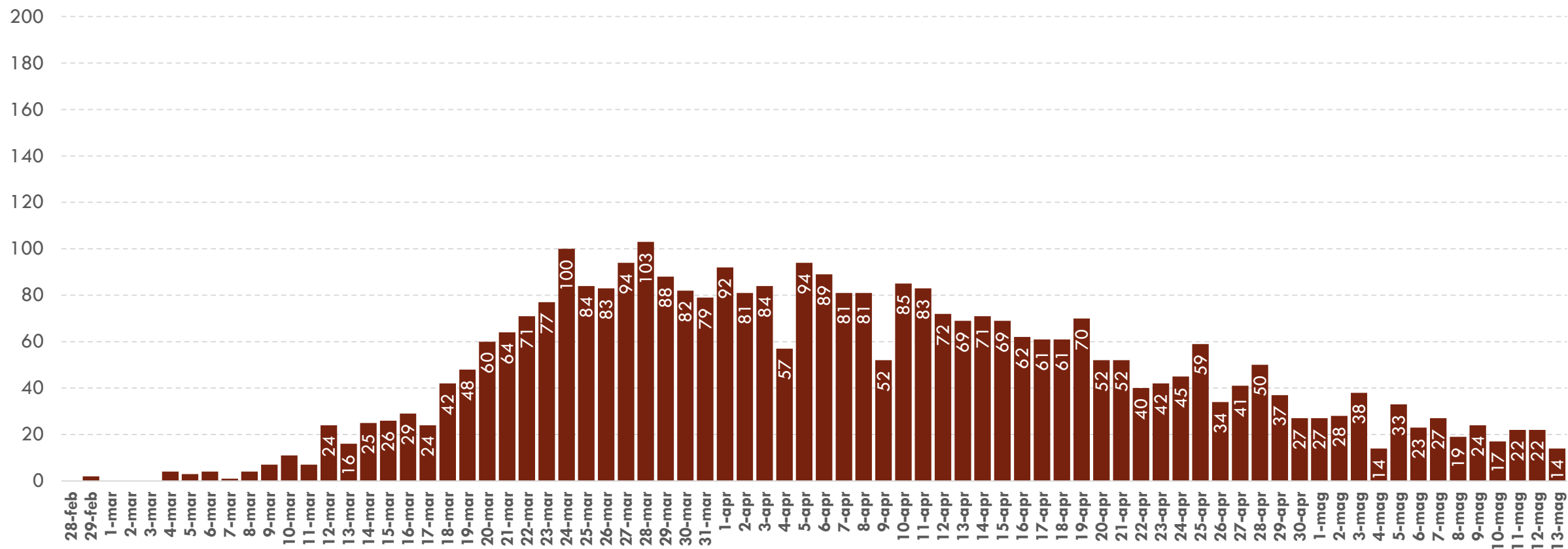


Grafico 4. Andamento dei decessi in pazienti COVID-19 al 13 maggio 2020 [i dati più recenti potrebbero essere sottostimati sia per il ritardo di notifica sia perché ancora non confermati dal test virologico].