

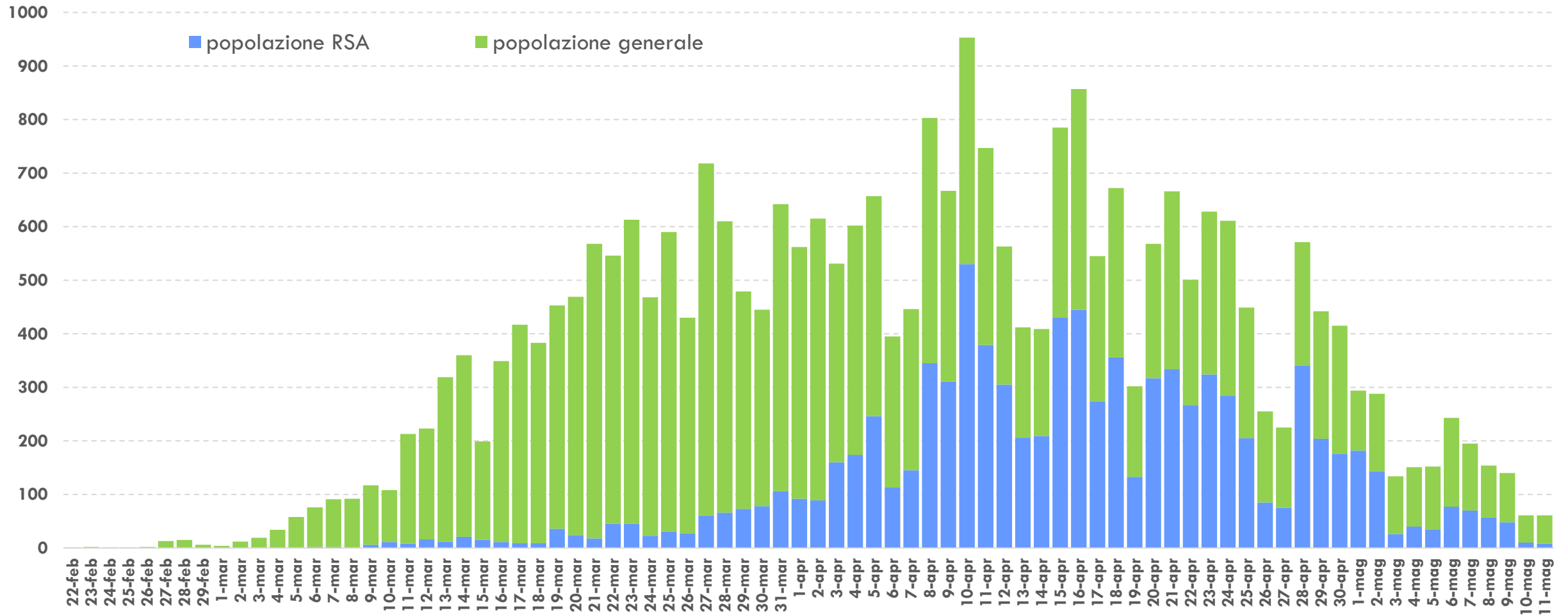
# Report Piemonte COVID-19

12 maggio 2020

## Report COVID-19 in Piemonte al 12 maggio 2020

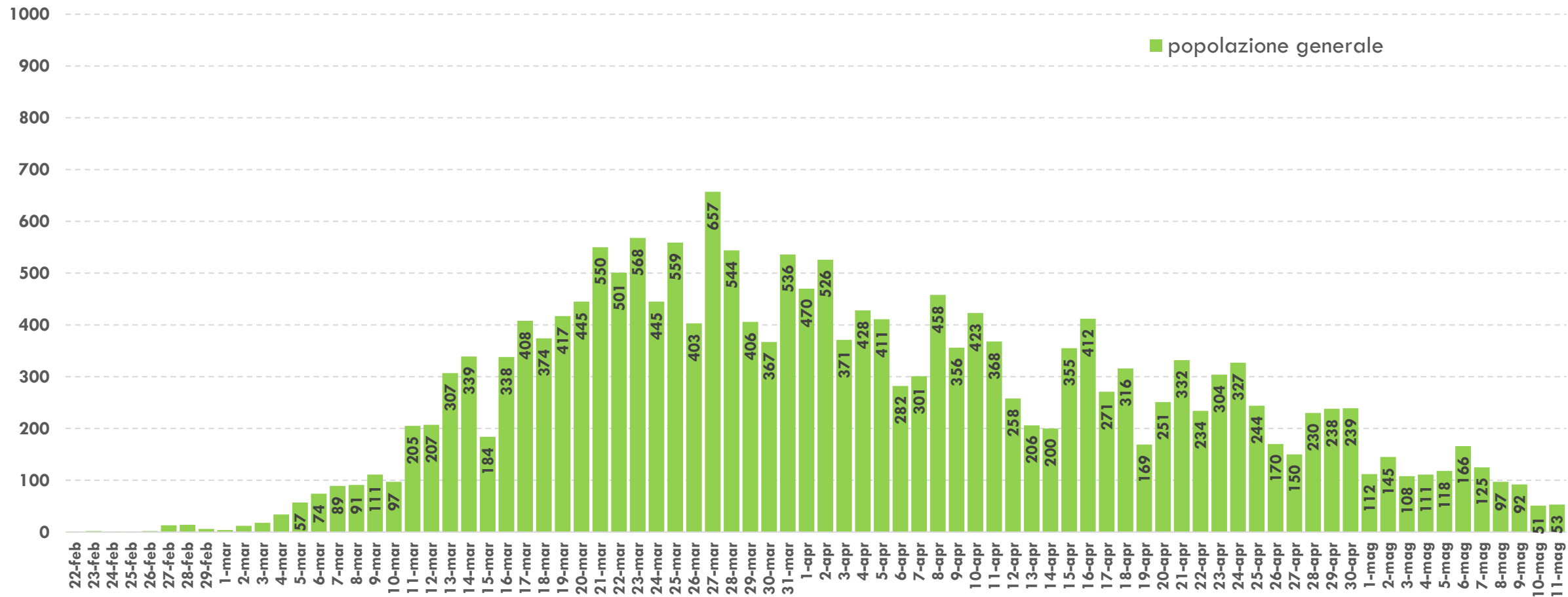
SITUAZIONE REGIONALE		SITUAZIONE PROVINCIALE			
<b>Totale tamponi processati</b>	<b>218071</b>	<b>Provincia</b>	<b>Positivi</b>	<b>Deceduti</b>	<b>Guariti</b>
<b>Totale casi negativi</b>	<b>120333</b>	Alessandria	3744	602	635
<b>Totale casi positivi</b>	<b>28889</b>	Asti	1690	204	380
<b>Totale attualmente positivi</b>	<b>13184</b>	Biella	1016	167	472
		Cuneo	2649	300	958
<b>Isolamento domiciliare</b>	11148	Novara	2494	295	806
<b>Ricoverati non in terapia intensiva</b>	1900	Torino	14631	1536	4771
<b>Ricoverati in terapia intensiva</b>	136	Vercelli	1205	171	401
<b>Guariti</b>	9003	Verbano-Cusio-Ossola	1097	120	499
<b>In via di guarigione</b>	3274	Extraregione	254	33	81
<b>Deceduti</b>	3428	Non disponibile	109	0	0

## Andamento casi COVID-19 in Piemonte per data di prima diagnosi di positività



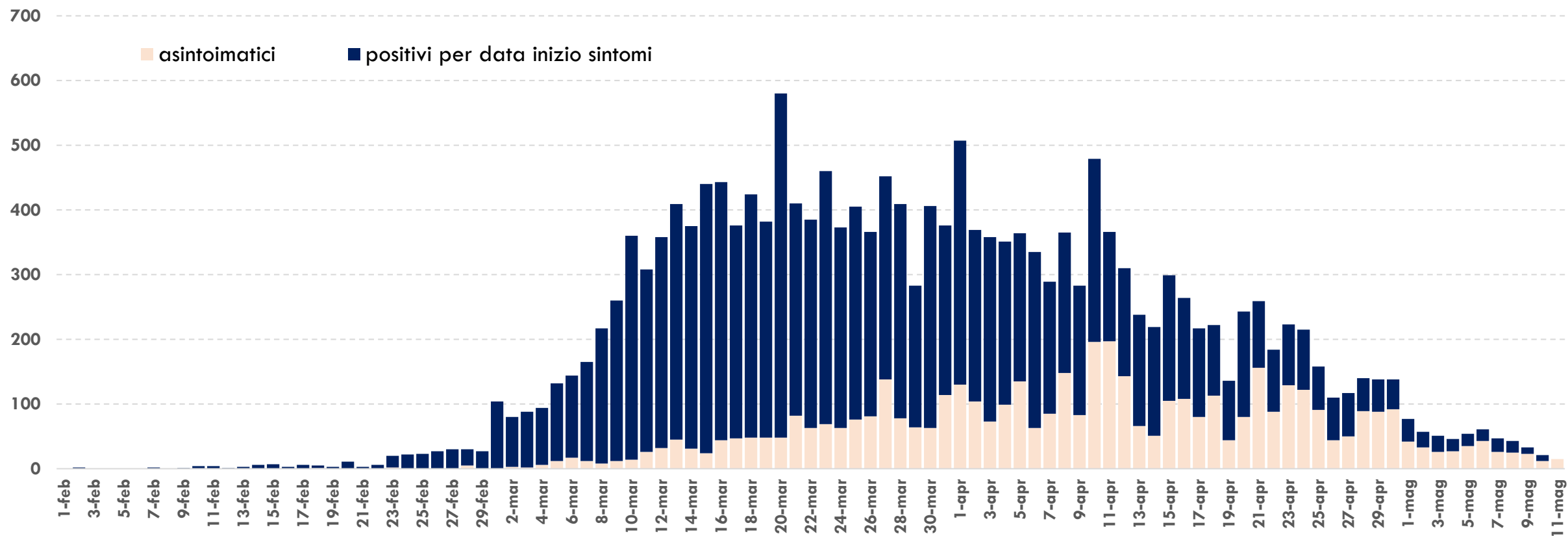
**Grafico 1.** Andamento dei casi COVID-19 positivi in Piemonte dal 22 febbraio per giorno di diagnosi fino al 11 maggio 2020 (n=28.889). La parte del diagramma colorata in azzurro rappresenta il numero di casi positivi riscontrati nell'ambito delle Residenze Sanitarie Assistenziali per anziani (pari al 30% del totale delle diagnosi nel periodo 5 maggio - 11 maggio).

## Andamento casi COVID-19 in Piemonte per data di prima diagnosi di positività



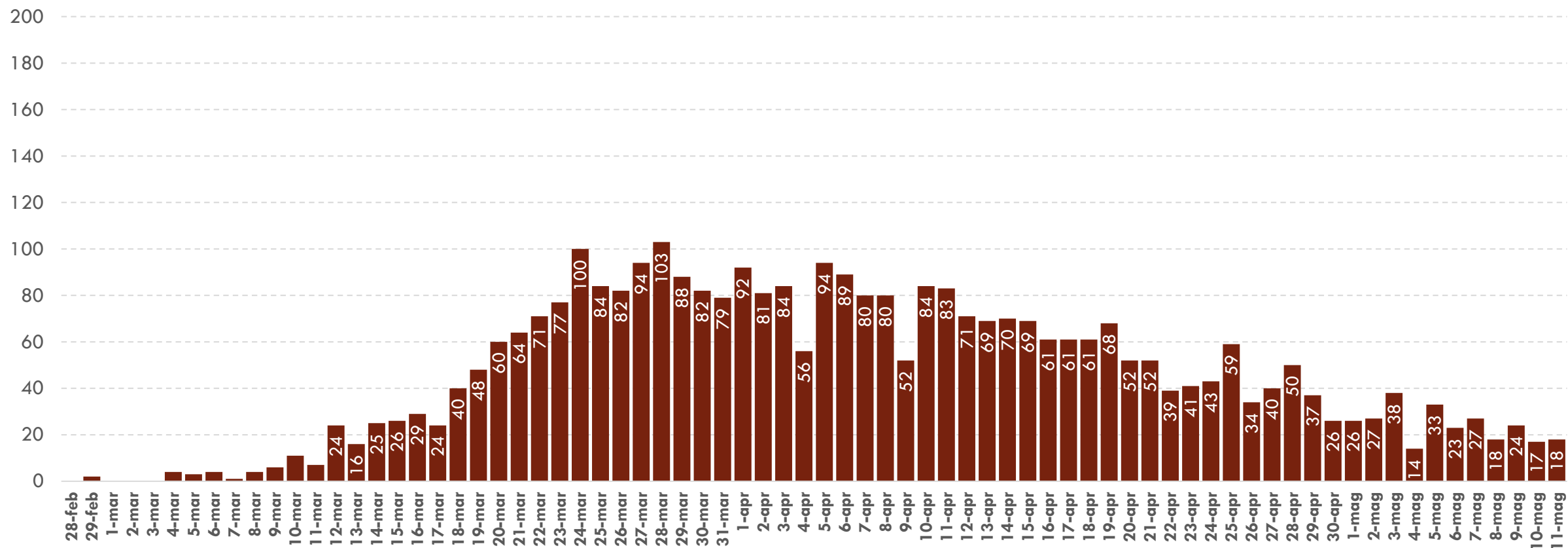
**Grafico 2.** Andamento dei casi COVID-19 positivi in Piemonte per giorno di diagnosi dal 22 Febbraio al 11 maggio 2020 nella popolazione generale (esclusa quella delle Residenze Sanitarie Assistenziali per anziani).

## Andamento casi COVID-19 in Piemonte per data di inizio sintomi



**Grafico 3.** Andamento dei casi COVID-19 positivi in Piemonte per giorno di insorgenza dei sintomi, dal 01 febbraio al 11 maggio. La completezza dell'informazione sulla data di inizio sintomi è del 48% (n=13.988) [i dati più recenti potrebbero essere sottostimati sia per il ritardo di notifica sia perché ancora non confermati dal test virologico]. I casi asintomatici (parte del diagramma in rosa) diagnosticati dall'inizio dell'epidemia sono il 16%.

## Andamento casi COVID-19 in Piemonte per data di decesso



**Grafico 4.** Andamento dei decessi in pazienti COVID-19 dal 28 febbraio al 11 maggio 2020 [i dati più recenti potrebbero essere sottostimati sia per il ritardo di notifica sia perché ancora non confermati dal test virologico].