

Report Piemonte COVID-19

09 maggio 2020

Report COVID-19 in Piemonte al 9 maggio 2020

SITUAZIONE REGIONALE		SITUAZIONE PROVINCIALE			
Totale tamponi processati	205800	Provincia	Positivi	Deceduti	Guariti
Totale casi negativi	112800	Alessandria	3723	592	633
Totale casi positivi	28549	Asti	1671	201	349
Totale attualmente positivi	13934	Biella	1007	167	433
		Cuneo	2634	274	899
Isolamento domiciliare	11781	Novara	2468	284	761
Ricoverati non in terapia intensiva	2010	Torino	14428	1491	4245
Ricoverati in terapia intensiva	143	Vercelli	1179	169	351
Guariti	8195	Verbano-Cusio-Ossola	1075	120	446
In via di guarigione	3089	Extraregione	253	33	78
Deceduti	3331	Non disponibile	111	0	0

Andamento casi COVID-19 in Piemonte per data di prima diagnosi di positività

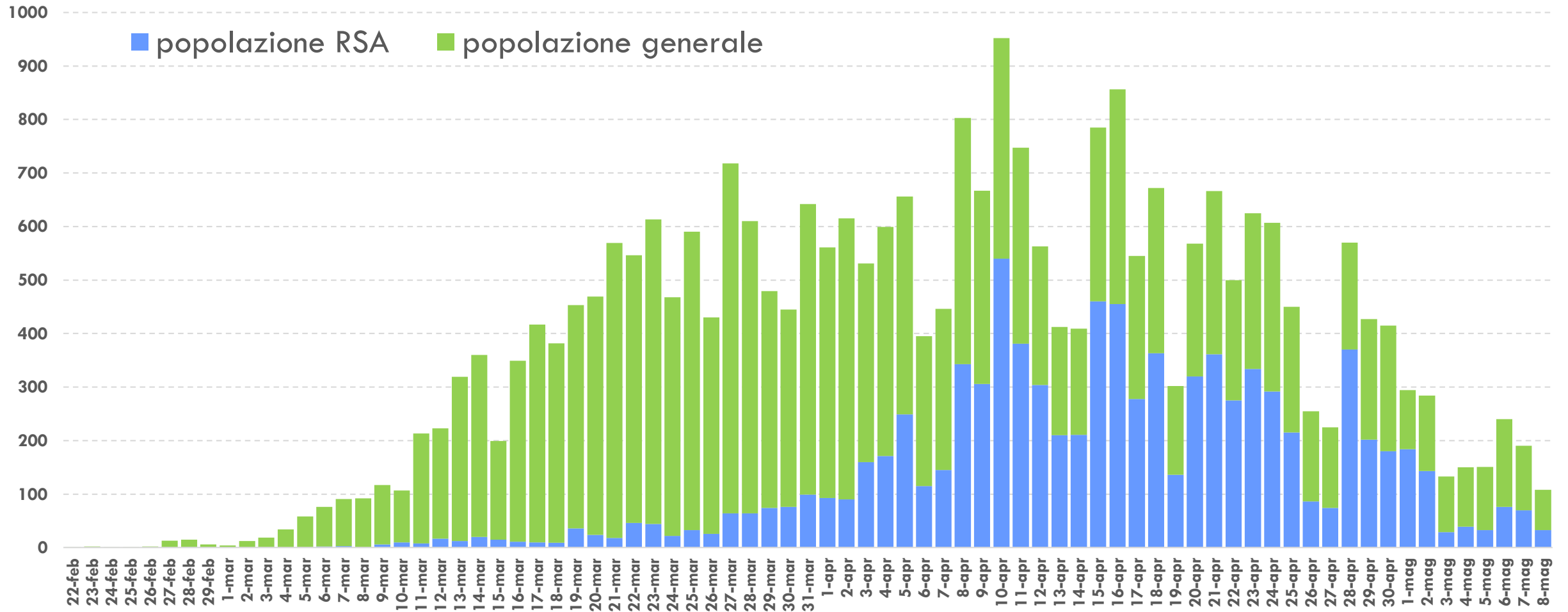


Grafico 1. Andamento dei casi COVID-19 positivi in Piemonte dal 22 febbraio per giorno di diagnosi fino al 8 maggio 2020 (n=28.549). La parte del diagramma colorata in azzurro rappresenta il numero di casi positivi riscontrati nell'ambito delle Residenze Sanitarie Assistenziali per anziani (pari al 34% del totale delle diagnosi nel periodo 2 maggio - 8 maggio).

Andamento casi COVID-19 in Piemonte per data di prima diagnosi di positività

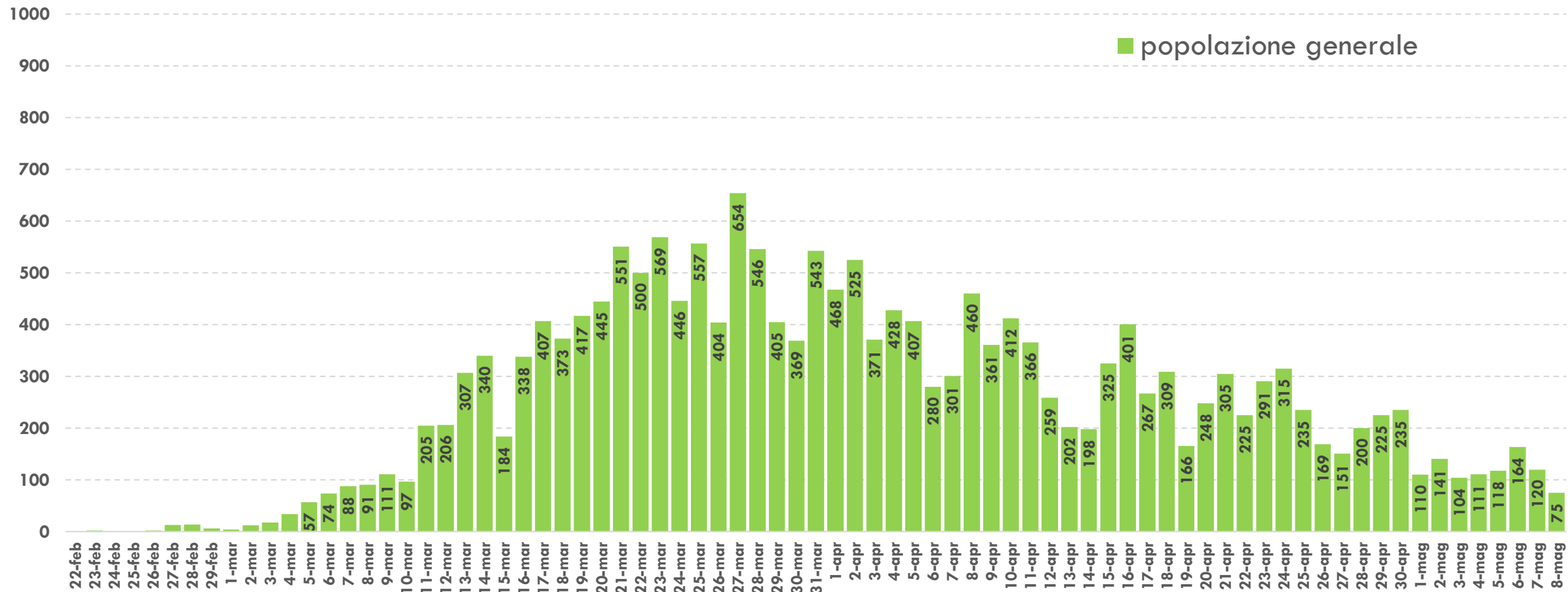


Grafico 2. Andamento dei casi COVID-19 positivi in Piemonte per giorno di diagnosi dal 22 Febbraio al 8 maggio 2020 nella popolazione generale (esclusa quella delle Residenze Sanitarie Assistenziali per anziani).

Andamento casi COVID-19 in Piemonte per data di inizio sintomi

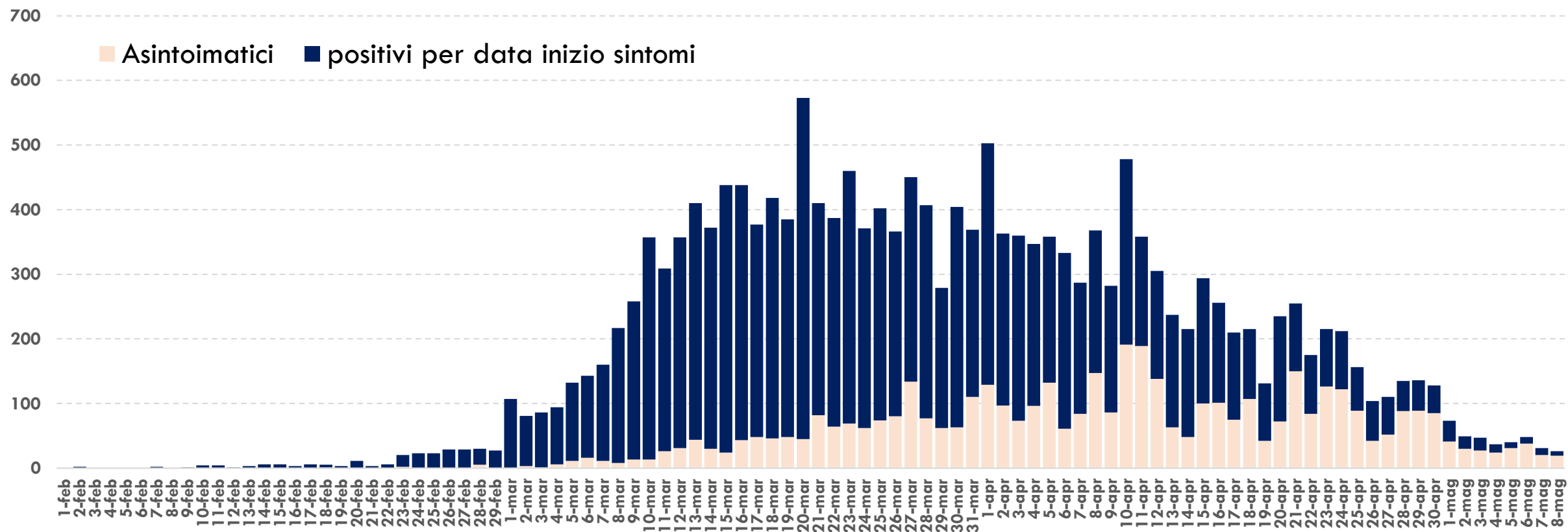


Grafico 3. Andamento dei casi COVID-19 positivi in Piemonte per giorno di insorgenza dei sintomi, dal 22 febbraio al 8 maggio. La completezza dell'informazione sulla data di inizio sintomi è del 49% (n=13.849) [i dati più recenti potrebbero essere sottostimati sia per il ritardo di notifica sia perché ancora non confermati dal test virologico]. I casi asintomatici (parte del diagramma in rosa) diagnosticati dall'inizio dell'epidemia sono il 16%.

Andamento casi COVID-19 in Piemonte per data di decesso

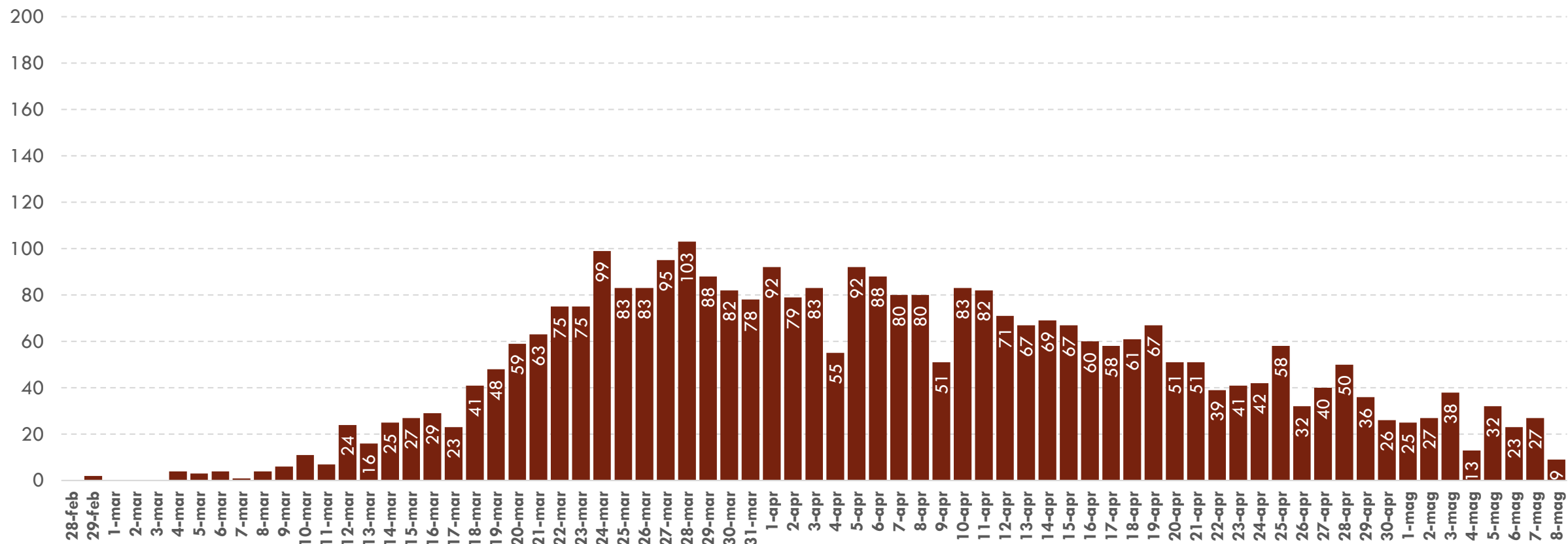


Grafico 4. Andamento dei decessi in pazienti COVID-19 dal 28 febbraio al 8 maggio 2020 [i dati più recenti potrebbero essere sottostimati sia per il ritardo di notifica sia perché ancora non confermati dal test virologico].