

Report Piemonte COVID-19

8 maggio 2020

Report COVID-19 in Piemonte al 8 maggio 2020

SITUAZIONE REGIONALE		SITUAZIONE PROVINCIALE			
Totale tamponi processati	201183	Provincia	Positivi	Deceduti	Guariti
Totale casi negativi	110294	Alessandria	3712	588	613
Totale casi positivi	28368	Asti	1666	200	341
Totale attualmente positivi	14107	Biella	1002	166	375
		Cuneo	2628	274	858
Isolamento domiciliare	11954	Novara	2442	279	618
Ricoverati non in terapia intensiva	2013	Torino	14320	1479	4036
Ricoverati in terapia intensiva	140	Vercelli	1168	168	334
Guariti	7687	Verbano-Cusio-Ossola	1070	118	435
In via di guarigione	3269	Extraregione	251	33	77
Deceduti	3305	Non disponibile	109	0	0

Andamento casi COVID-19 in Piemonte per data di prima diagnosi di positività

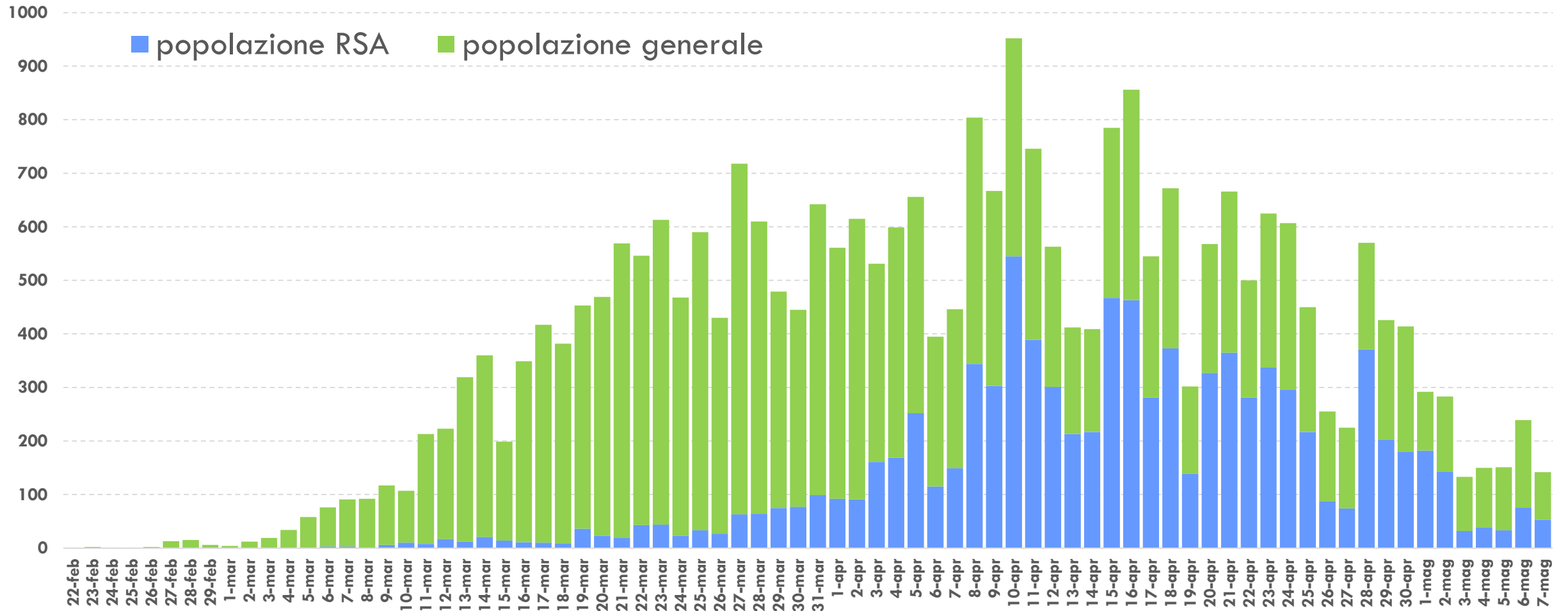


Grafico 1. Andamento dei casi COVID-19 positivi in Piemonte dal 22 febbraio per giorno di diagnosi fino al 7 maggio 2020 (n=28.368). La parte del diagramma colorata in azzurro rappresenta il numero di casi positivi riscontrati nell'ambito delle Residenze Sanitarie Assistenziali per anziani (pari al 40% del totale delle diagnosi nel periodo 1 maggio - 7 maggio).

Andamento casi COVID-19 in Piemonte per data di prima diagnosi di positività

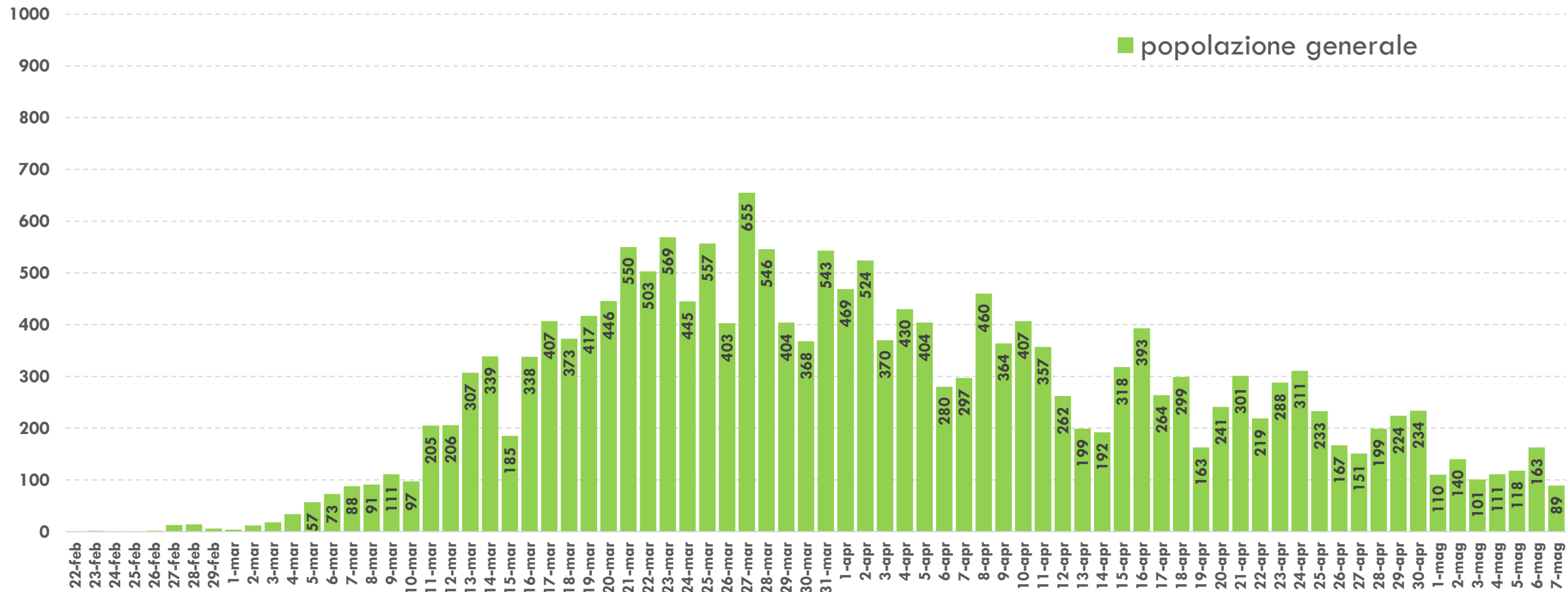


Grafico 2. Andamento dei casi COVID-19 positivi in Piemonte per giorno di diagnosi dal 22 Febbraio al 7 maggio 2020 nella popolazione generale (esclusa quella delle Residenze Sanitarie Assistenziali per anziani).

Andamento casi COVID-19 in Piemonte per data di inizio sintomi

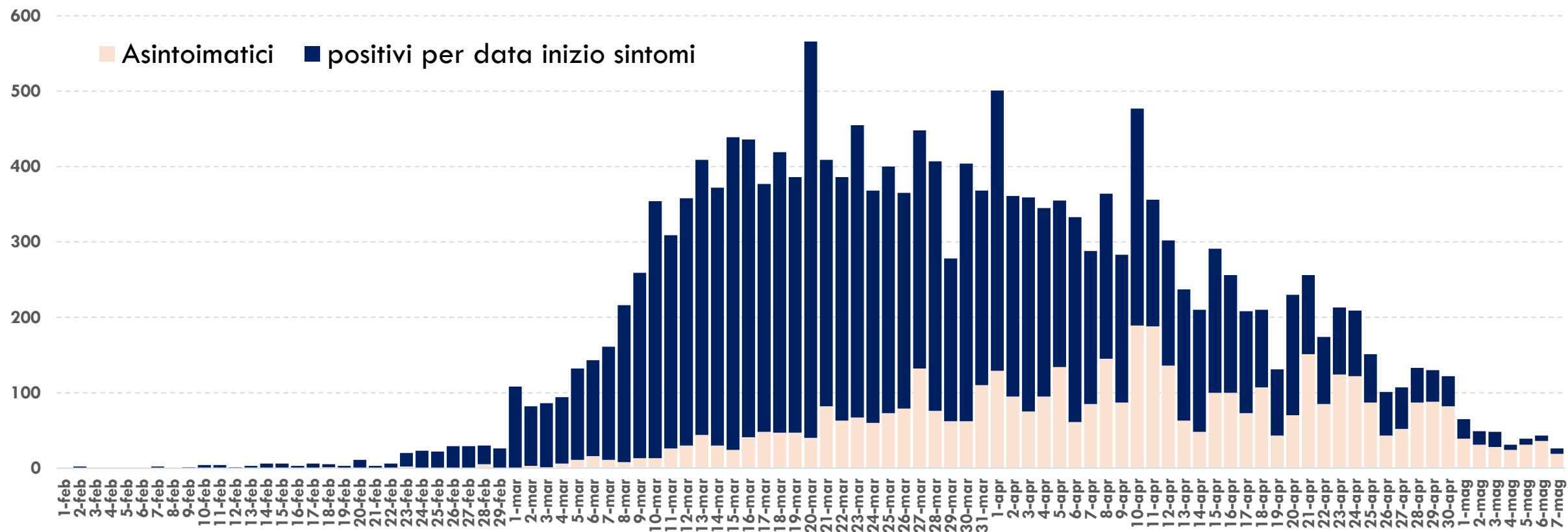


Grafico 3. Andamento dei casi COVID-19 positivi in Piemonte per giorno di insorgenza dei sintomi, dal 22 febbraio al 7 maggio. La completezza dell'informazione sulla data di inizio sintomi è del 49% (n=13761) [i dati più recenti potrebbero essere sottostimati sia per il ritardo di notifica sia perché ancora non confermati dal test virologico]. I casi asintomatici (parte del diagramma in rosa) diagnosticati dall'inizio dell'epidemia sono il 16%.

Andamento casi COVID-19 in Piemonte per data di decesso

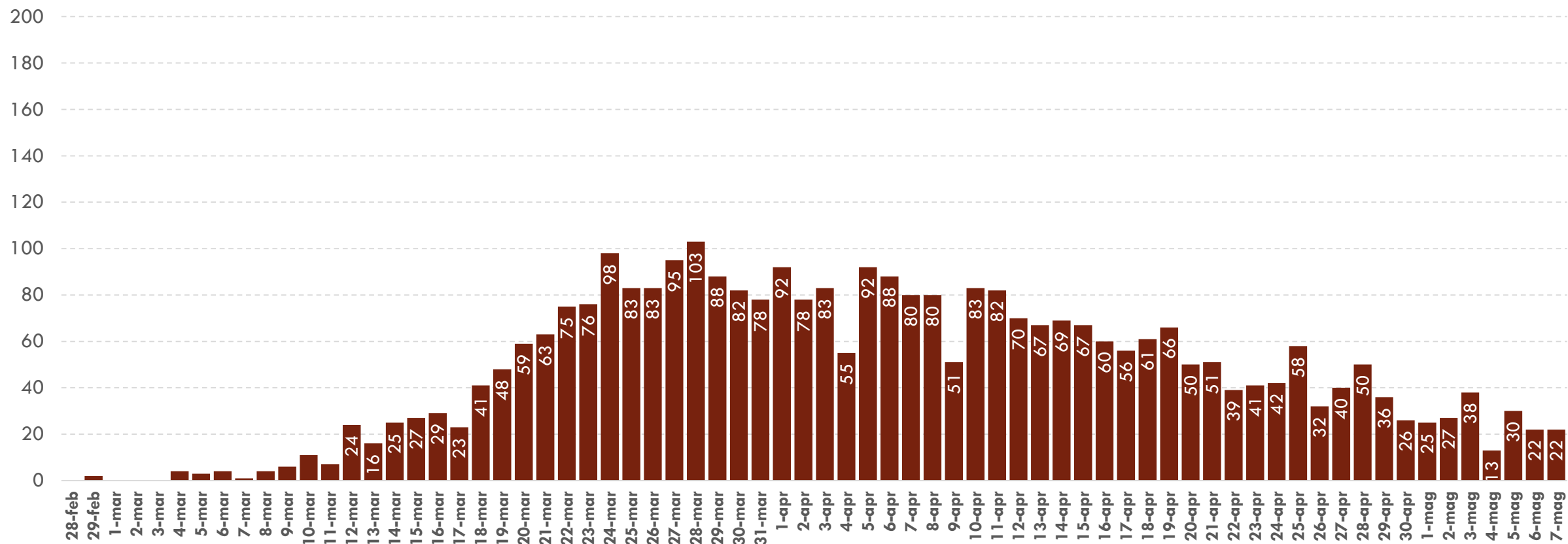


Grafico 4. Andamento dei decessi in pazienti COVID-19 dal 28 febbraio al 7 maggio 2020 [i dati più recenti potrebbero essere sottostimati sia per il ritardo di notifica sia perché ancora non confermati dal test virologico].