



DA 0 A 6 MESI



DA 6 A 12 MESI



DA 12 A 24 MESI



24 MESI E OLTRE



CAMPAGNA PER LA SICUREZZA DEI PIÙ PICCOLI





**NON TI ALLONTANARE  
MENTRE LO CAMBI!**



**FAI ATTENZIONE ALLA  
TEMPERATURA DELL'ACQUA!**



**ASSICURATI DELLA GIUSTA  
TEMPERATURA DEL BIBERON**



**CORICA IL BAMBINO  
SEMPRE DI SCHIENA**



**PRESTA ATTENZIONE AI  
BRACCIALETTI E ALLE COLLANE**



**FAI ATTENZIONE ALL'ALTEZZA**



DA 0 A 6 MESI



DA 6 A 12 MESI



DA 12 A 24 MESI

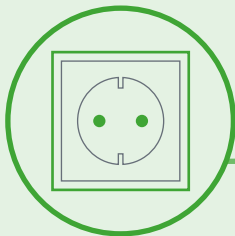


24 MESI E OLTRE



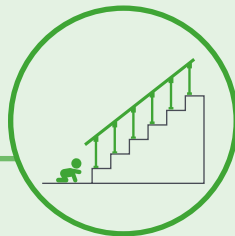
CAMPAGNA PER LA SICUREZZA DEI PIÙ PICCOLI





**USA I COPRI PRESE ELETTRICHE**

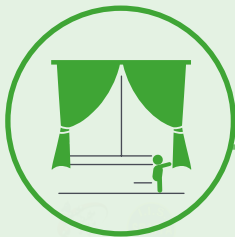
**MONTA IL CANCELLO  
PER LE SCALE**



**I DETERSIVI E I LIQUORI  
SONO PERICOLOSI**



**ALLONTANA I PICCOLI OGGETTI**



**FISSA BENE LE TENDE**

**TIENI I FARMACI LONTANO  
DALLA LORO PORTATA**





DA 0 A 6 MESI



DA 6 A 12 MESI



DA 12 A 24 MESI



24 MESI E OLTRE



CAMPAGNA PER LA SICUREZZA DEI PIÙ PICCOLI



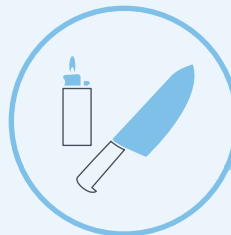
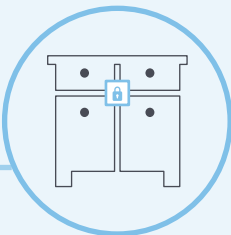


**CONTROLLA LA PRESENZA DI  
PIANTE VELENOSE**



**FAI ATTENZIONE  
AI PAVIMENTI BAGNATI**

**INSTALLA I BLOCCA-ANTE/  
CASSETTI SUI MOBILI**



**NON LASCIARE OGGETTI PERICOLOSI  
A PORTATA DI BAMBINO**



**MONTA I PARASPIGOLI**



**NON LASCIARE IL BAMBINO  
SOLO SUI BALCONI**



DA 0 A 6 MESI



DA 6 A 12 MESI



DA 12 A 24 MESI

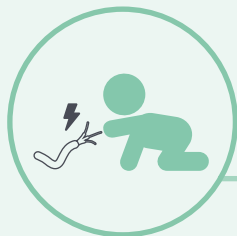


24 MESI E OLTRE



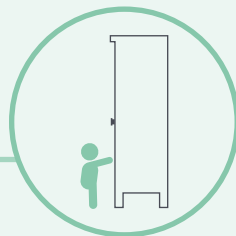
CAMPAGNA PER LA SICUREZZA DEI PIÙ PICCOLI





**TIENI FUORI DALLA PORTATA DEL  
BAMBINO GLI APPARECCHI ELETTRICI**

**FISSA AL MURO I MOBILI**



**VIGILA SUL RAPPORTO  
CON GLI ANIMALI**



**FAI ATTENZIONE  
AI SACCHETTI DI PLASTICA**



**FAI ATTENZIONE AI CIBI  
CHE POSSONO SOFFOCARLO**

**PROTEGGI I FORNELLI  
CON LA BARRIERA DI SICUREZZA**





# RICORDA SEMPRE!



CAMPAGNA PER LA SICUREZZA DEI PIÙ PICCOLI





**CONTROLLA CHE I GIOCHI  
ABBIANO IL MARCHIO CE**



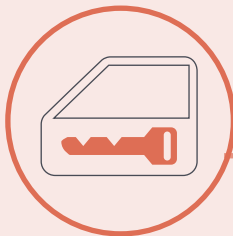
**FAI ATTENZIONE  
A POSSIBILI SORGENTI DI GAS**



**NON PERDERE MAI DI VISTA  
IL TUO BAMBINO**



**NON LASCIARE IL BAMBINO  
IN MACCHINA DA SOLO**



**BLOCCA LE PORTE  
POSTERIORI DELL'AUTO**



**UTILIZZA SEMPRE IL SEGGIOLINO  
E LA CINTURA DI SICUREZZA**