



Interreg ALCOTRA

Fondo europeo di sviluppo regionale



UNIONE EUROPEA



A2E: Un progetto per
l'efficienza energetica degli
edifici

TORINO, 11 giugno 2019
Circolo La Stampa



I numeri chiave

2 Stati: Italia (*prov. di Torino e Cuneo*) - Francia (*Hautes Alpes e Savoia*)

3 anni la durata del progetto: da maggio 2017 a maggio 2020

2,6 M di euro (85% fondi FESR e 15% Fondo nazionale per gli Enti pubblici italiani) ; *ricaduta esterna: 1,1 M per consulenze + 400.000 euro per la mensa*

1 cantiere pilota didattico NzEB nel Comune di Vigone (*mensa scolastica*)

1 banca dati franco/italiana sulle prestazioni energetiche di edifici di diverse tipologie (*in Piemonte: finanziati dalla Regione*):

6 incontri formativi professionali nelle provincie di Torino e Cuneo

1 viaggio studio in Francia di edifici ad alta efficienza energetica

2 simposi transfrontalieri (*4 dicembre 2018 ad Annecy – nell' aprile 2020 in Italia*)

**Cosa è A2E
(Alpi Efficienza
Energetica)**

**Un progetto europeo
transfrontaliero di
cooperazione sugli
edifici pubblici ad alta
prestazione energetica**

Le persone



Un gruppo composto di:

*italiani e francesi,
donne e uomini,
funzionari pubblici e
professionisti privati.*

*La foto è tratta dal viaggio
studio in Lorena e
Luxemburgo di 3 giorni
battezzato "Luxemburg
Express" per gli orari forzati
di lavoro*

I partner francesi

Conseil d'Architecture, d'Urbanisme et de l'Environnement
de Haute – Savoie (CAUE)

Agence Qualité Construction di Paris-Lyon (AQC)

École Nationale des Travaux Publics de l'État (ENTPE)

CDML – MANASLU ing

*Capofila del Progetto
CAUE*

*che ha come sede
Annecy*



I partner italiani

Regione Piemonte – Settore Edilizia sociale

Unione nazionale Comuni, Comunità ed Enti montani
(UNCCEM) Piemonte

Comune di Vigone

liSBE Italia R & D srl

Tautemi Associati srl

5 partners :

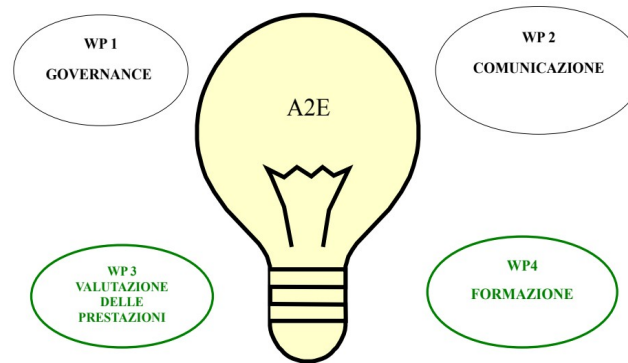
**una collaborazione fra
enti pubblici e privati,
con compiti diversi ma
complementari**

Cosa fa A2E



4 macro attività (WorkPackage)

- 1 Governance
- 2 Comunicazione
- 3 **Valutare e migliorare le prestazioni energetiche dell'edilizia pubblica alpina capitalizzando l'esperienza pregressa**
- 4 **Analizzare, discutere e formare professionisti e operatori della filiera della costruzione**



**Azioni
per singolo WP**

Risultati attesi

**Output (ad
es: banca dati LCA ed
un programma
formativo)**

**Con tempistiche
precise e da
seguire**

Cosa fa A2E

Le azioni del Work package 3 -

Attività per valutare e migliorare l'**efficienza energetica** degli edifici pubblici:



- una banca dati relativa alle problematiche di prestazione energetica di edifici.
- condividere una conoscenza pratica dell'efficienza energetica ambientale degli edifici
- stabilire la nomenclatura di una banca dati specifica e un glossario franco-italiano.
 - analizzare il processo che ha portato alla decisione e/o processo che sono all'origine dei difetti costruttivi (*si sono riscontrate delle patologie sistemiche ricorrenti*)
- studiare ed identificare le soluzioni correttive legate al processo (*il problema non è imputabile ad un unico soggetto della filiera*)

Risultati attesi

- Standard per la progettazione integrata di edifici
- Testare strumenti di monitoraggio
- Far conciliare l'efficienza energetica teorica degli edifici a basso consumo energetico con le loro prestazioni reali

Cosa fa A2E

Le azioni del Work package 4

Programmi di **formazione sensibilizzazione e comunicazione** innovativi per gli attori della filiera dell'edilizia:

- tavoli tecnici per affrontare e ridurre le problematiche osservate dalla progettazione alla realizzazione dell'edificio;
- seminari transfrontalieri per lo scambio di buone pratiche e condividere le metodologie.
- visite al cantiere studio del Comune di Vigone (sotto continuo monitoraggio).
- moduli di formazione « edilizia sostenibile » creati ad hoc sulla base dei risultati tecnici osservati, in Francia e in Italia.

Risultati attesi

- Sensibilizzare gli attori della filiera dell'edilizia (dagli Uffici tecnici comunali agli artigiani) per favorire e accelerare la transizione energetica
- Formare i professionisti (anche futuri) e i gestori degli edifici a basso consumo energetico



Il ruolo della Regione Piemonte



Obiettivi della Regione Piemonte:

- sviluppare una versione del protocollo ITACA per gli edifici in esercizio da utilizzare (anche) come strumento di valutazione dell'efficacia delle proprie politiche
- coinvolgere gli attori locali della filiera edilizia sulle questioni connesse all'efficienza energetica degli edifici
- *(1° incontro / 7 a Vigone il 3 giugno 2019, il 2° è oggi!)*
- costruire percorsi di formazione rivolti ai diversi soggetti della filiera con l'obiettivo di promuovere un modello di progettazione integrale
- *(**compilate il questionario, per favore**)*

Le azioni

Analisi approfondita di almeno 15 edifici

1 banca dati sull'energia e le emissioni inglobate (LCA) nei principali materiali da costruzione

7 incontri con diversi attori della filiera

4 corsi di formazione specifici

Cosa è stato fatto fino a ora

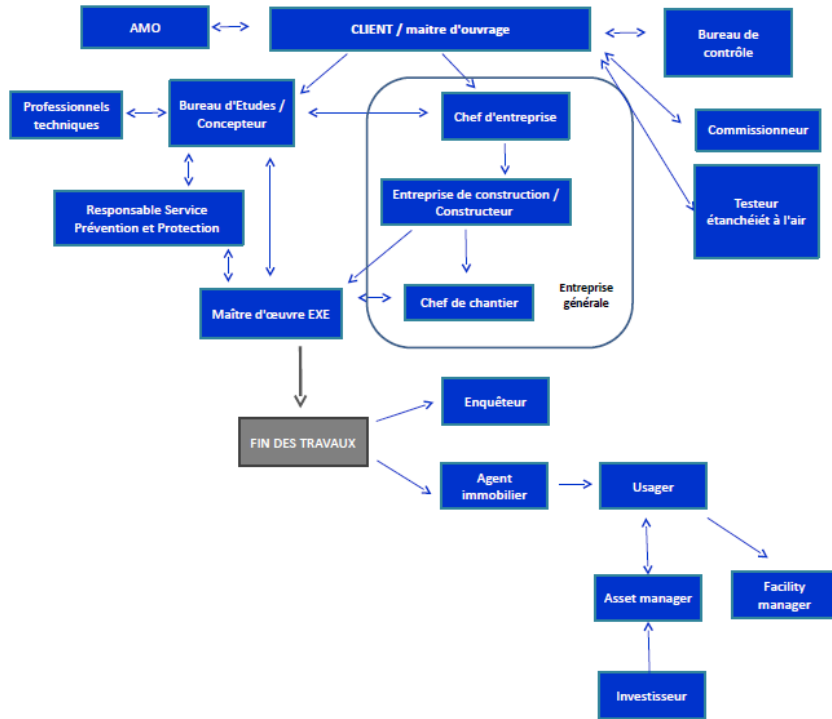
I primi risultati del progetto

A oggi i partner italiani del progetto hanno avviato o completato diverse azioni:

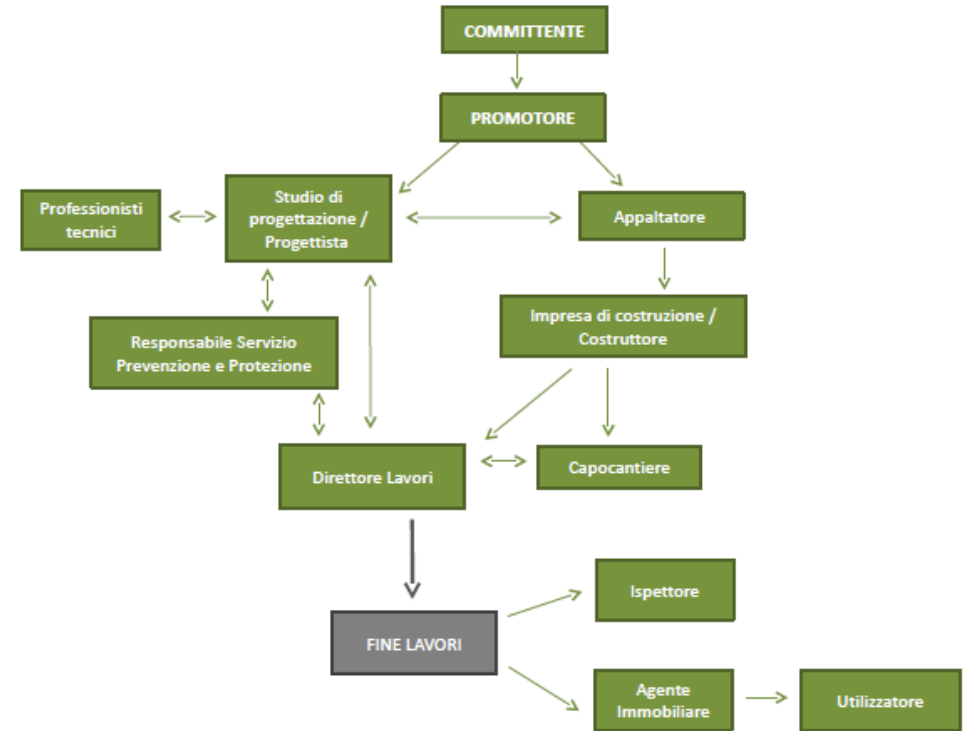
- realizzazione di un **glossario** franco-italiano costituito da oltre 350 vocaboli tecnici;
- caricamento dei dati nella **banca dati** italo francese sulle problematiche energetiche degli edifici;
- analisi (*sul campo con sopralluoghi e con misurazioni*) di circa **40 edifici** nelle provincie di Torino e Cuneo per capirne le problematiche energetiche;
- definizione di una bozza del **Protocollo Itaca** per la valutazione delle *performance* degli edifici **in fase d'uso** (*abbiamo ottenuto, tramite gara, l'apporto di Environment Park e il supporto specialistico di Arpa Piemonte*);
- definizione di una bozza degli strumenti per la valutazione dell'**energia e delle emissioni inglobate** nei materiali da costruzione;
- avvio del **cantiere pilota** nel Comune di Vigone per la realizzazione della **nuova mensa** della scuola.

Alle basi del progetto: collaborazione e confronto

Francia



Italia



Contatti



Il gruppo di lavoro della Regione Piemonte

Giorgio Provera
Laura Schutt Scupolito
Paolo Zeppetella

Siti Internet

<http://www.a2e.info/>
www.regione.piemonte.it/edilizia/programmiUE.htm

Facebook:

<https://www.facebook.com/a2eAlpiEfficienzaEnergetica/>

Contatti

mail: alcotraa2e@regione.piemonte.it

*Bisogna
lavorare
insieme per
fare sistema*