

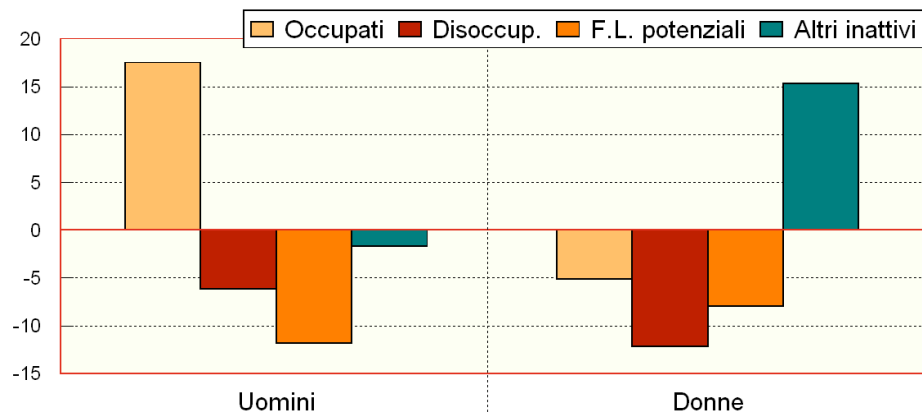


Donne e lavoro in Piemonte. Spunti di analisi

Mauro Durando

Piemonte - Popolazione in età di lavoro

Variazioni assolute 2017-18 per genere delle componenti professionali considerate (x1000)



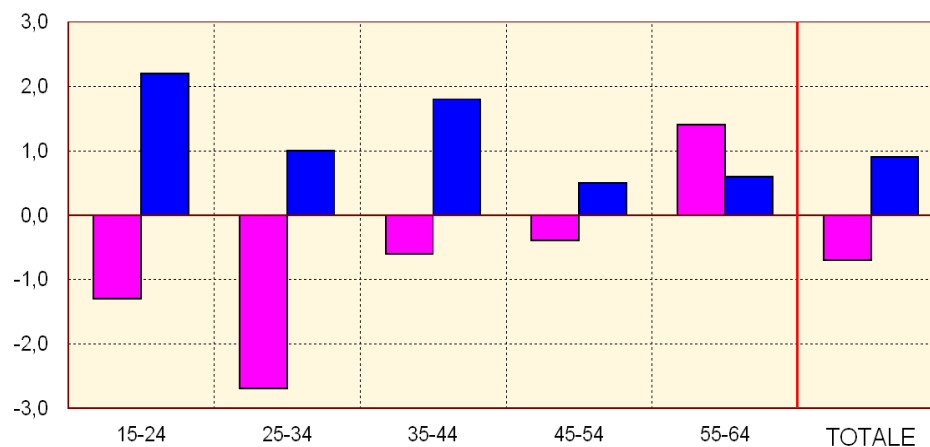
Elaborazione Regione Piemonte - Settore Politiche del Lavoro su dati ISTAT

Nel 2018 l'ISTAT rileva una diffusa flessione della disoccupazione che però assume connotazioni di genere diverse: fra gli uomini si traduce in una crescita dell'occupazione, fra le donne in un aumento delle persone inattive, con una lieve flessione delle occupate.

Per effetto delle dinamiche segnalate, la partecipazione al lavoro delle donne nel 2018 si riduce, con una caduta che si concentra tra le giovani; per contro cresce il tasso di attività maschile, a tutti i livelli.

Piemonte - Tasso di attività

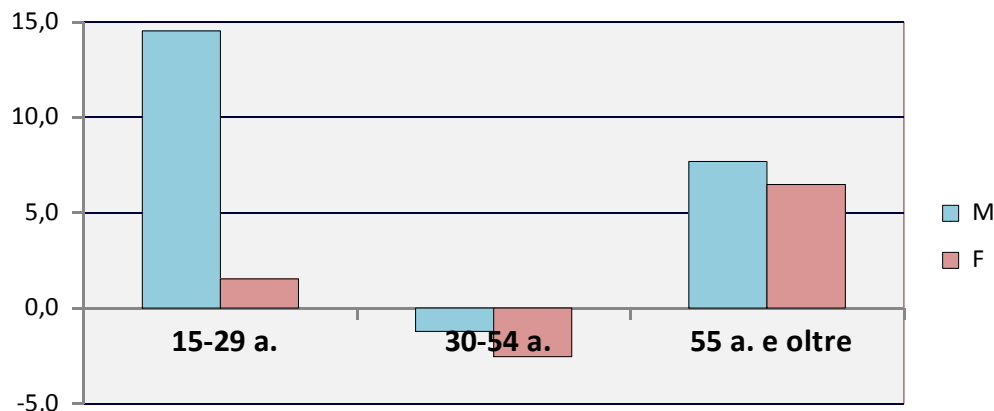
Variazioni in punti % 2017-2018 per genere e classe di età



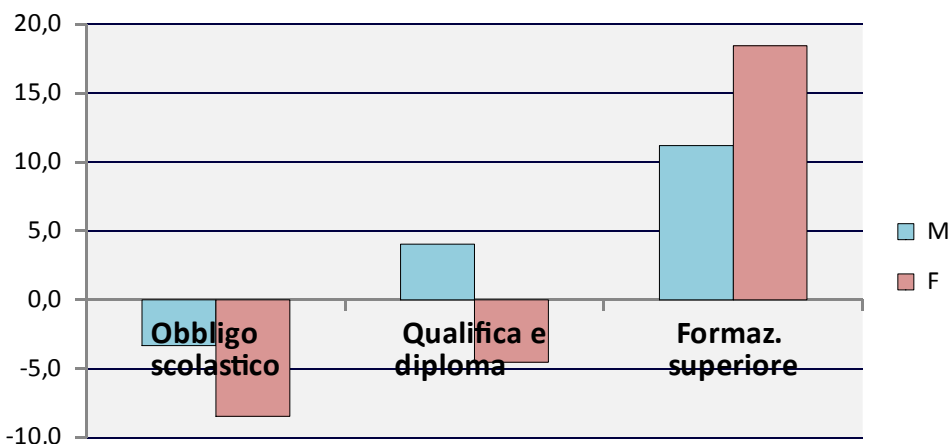
Elaborazione Regione Piemonte - Settore Politiche del Lavoro su dati ISTAT

Le variazioni dell'occupazione tra il 2016 e il 2018 per età e titolo di studio evidenziano le specifiche difficoltà delle lavoratrici: resta fermo il numero di giovani occupate, mentre fra i loro coetanei maschi si osserva un consistente incremento.

Piemonte - Occupati
Variaz. % 2016-18 per genere ed età



Piemonte - Occupati
Variaz. % 2016-18 per genere e titolo di studio



Guardando ai livelli di istruzione, si rileva fra le donne la forte spinta delle laureate (+34.000 unità) a fronte di una condizione critica per i titoli medio-bassi (-37.000 occupate).

La *slide* seguente evidenzia il divario di genere in termini di livelli di istruzione e lo scarso rendimento del diploma per le donne.

OCCUPATI 25-39 ANNI - 2018

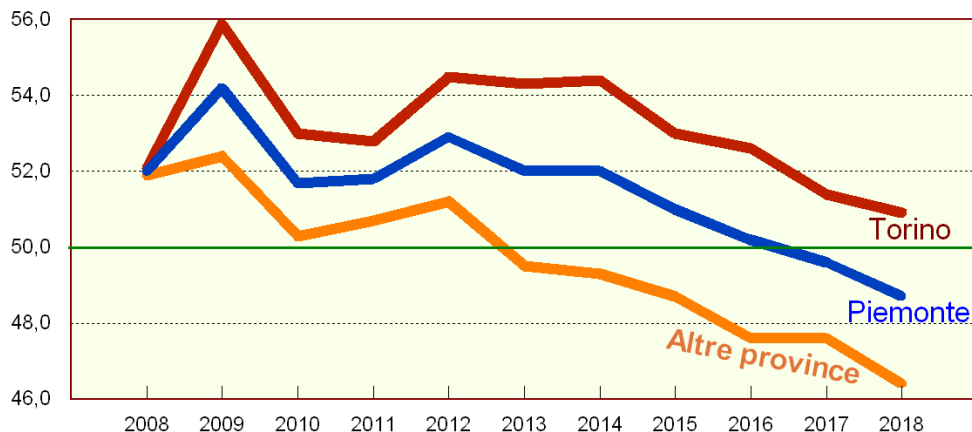
Livello di Istruzione	Valori assoluti			Distribuzione %		
	M	F	TOT	M	F	TOT
Primario	75.500	43.100	118.600	25,6	18,7	22,2
Secondario	153.500	93.800	247.300	52,0	40,6	50,1
Terziario	66.200	94.100	160.300	22,4	40,7	27,7
TOTALE	295.200	231.000	526.200	100,0	100,0	100,0

POPOLAZIONE 25-39 ANNI - 2018

Livello di Istruzione	Valori assoluti			Tasso di occupazione		
	M	F	TOT	M	F	TOT
Primario	96.200	81.900	178.200	78,5	52,6	66,6
Secondario	175.200	139.600	314.800	87,6	67,2	78,6
Terziario	76.600	120.000	196.500	86,5	78,5	81,6
TOTALE	348.000	341.500	689.500	84,8	67,6	76,3

Piemonte - Avviamenti al lavoro

Incidenza femminile per area territoriale, 2008-2018



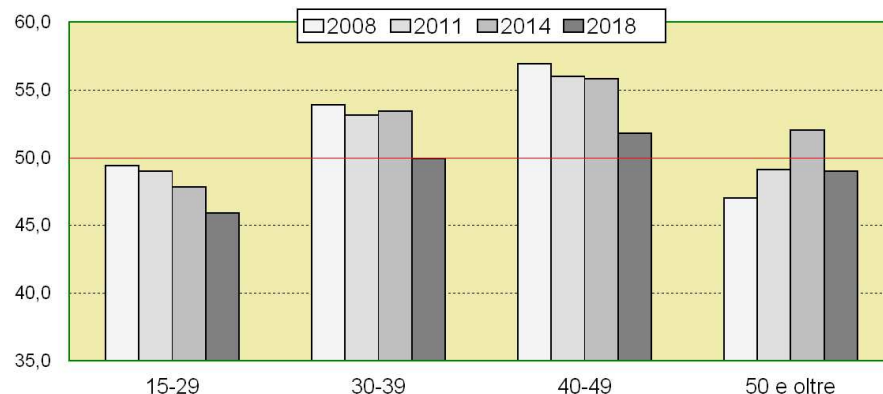
Elaborazione Regione Piemonte - Settore Politiche del Lavoro su dati SIL Piemonte

Gli elementi critici rilevati nell'ultimo periodo dai dati ISTAT trovano conferma nell'andamento degli avviamenti al lavoro. Fino al 2014 le donne avviate sono in maggioranza; dal 2015 la loro quota si riduce progressivamente e scende sotto il 50% nell'ultimo biennio.

La caduta è più consistente nelle province esterne e per le donne fino ai 49 anni di età, mentre si mantiene sostenuta la domanda rivolta alle ultra50enni, che anch'essa subisce peraltro l'arretramento rilevabile negli ultimi 4 anni.

Piemonte - Avviamenti al lavoro

Incidenza femminile per classe di età tra il 2008 e il 2018



Elaborazione Regione Piemonte - Settore Politiche del Lavoro su dati SIL Piemonte