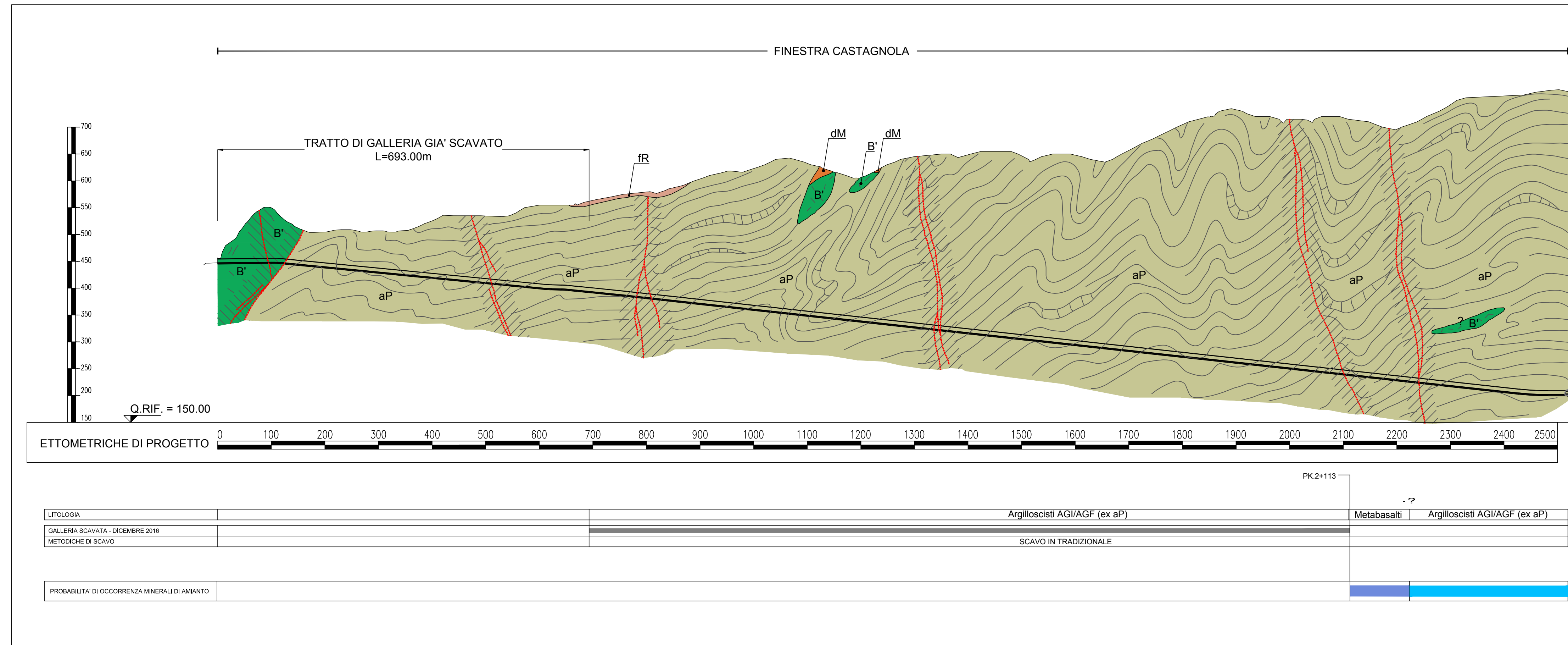


ALLEGATO 3

SEZIONI GEOLOGICHE DELLE FINESTRE



LEGENDA

SUCCESSIONI METAMORFICHE CENOZOICO-MESOZOICHE

Unità Cravasco-Valligò: impronta metamorfica in facies scisti blu e scisti verdi (Cretaceo inf. - Cretaceo med.)

Unità Gazzo-Isoreverde: impronta metamorfica in facies scisti blu e scisti verdi (Cretaceo inf. - Cretaceo med.)

Unità Murta: impronta metamorfica in facies scisti blu e scisti verdi (Cretaceo inf. - Cretaceo med.)

Unità di Timone-Bric Teiolo: (Unità di M.te Figgogna e dei Flysch di Busalla)

Calcarei di Erselelli: calcari microcristallini finemente arenacei, tolori folti con giunti pellici (Neocomiano?) - Titaniano sup.(?)

Basalti: basalti o cuscini, basalti massici e breccie basaltiche (Giurassico sup.-medio?)

Zona tettonizzata / Zona tettonizzata e alterata

PROBABILITA' DI OCCORRENZA DI MINERALI DI AMIANTO

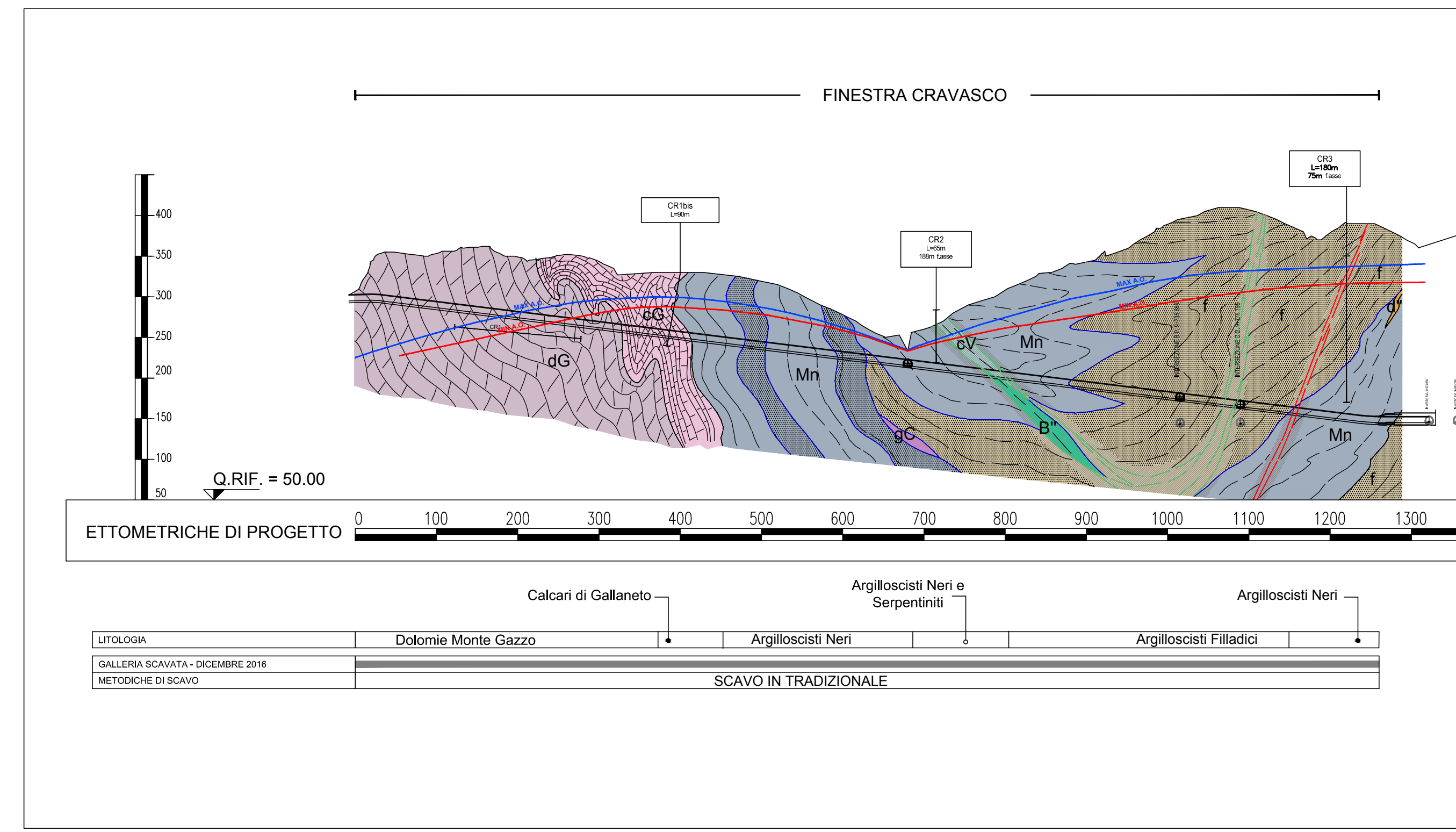
MEDIO-BASSA

ALTA (*)

ALTA (**)

(*) In litologie sedimentarie a grana medio fine derivate da smantellamento di Pietre Verdi

(**) In Pietre Verdi e formazione di Molare



LEGENDA

SUCCESSIONI METAMORFICHE CENOZOICO-MESOZOICHE

Unità Cravasco-Valligò: impronta metamorfica in facies scisti blu e scisti verdi (Cretaceo inf. - Cretaceo med.)

Unità Gazzo-Isoreverde: impronta metamorfica in facies scisti blu e scisti verdi (Cretaceo inf. - Cretaceo med.)

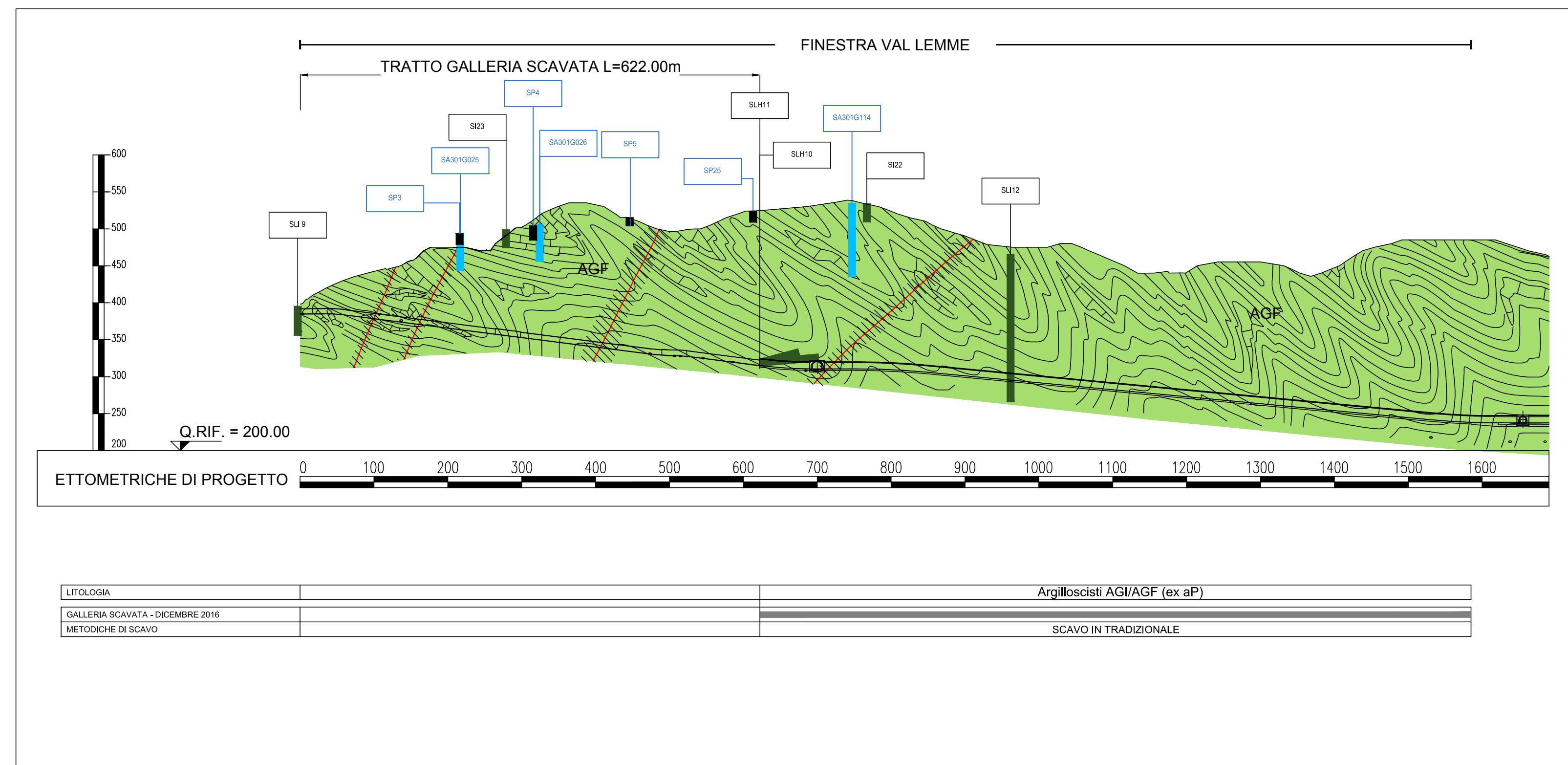
Unità Murta: impronta metamorfica in facies scisti blu e scisti verdi (Cretaceo inf. - Cretaceo med.)

Unità di Timone-Bric Teiolo: (Unità di M.te Figgogna e dei Flysch di Busalla)

Calcarei di Erselelli: calcari microcristallini finemente arenacei, tolori folti con giunti pellici (Neocomiano?) - Titaniano sup.(?)

Basalti: basalti o cuscini, basalti massici e breccie basaltiche (Giurassico sup.-medio?)

Zona tettonizzata / Zona tettonizzata e alterata

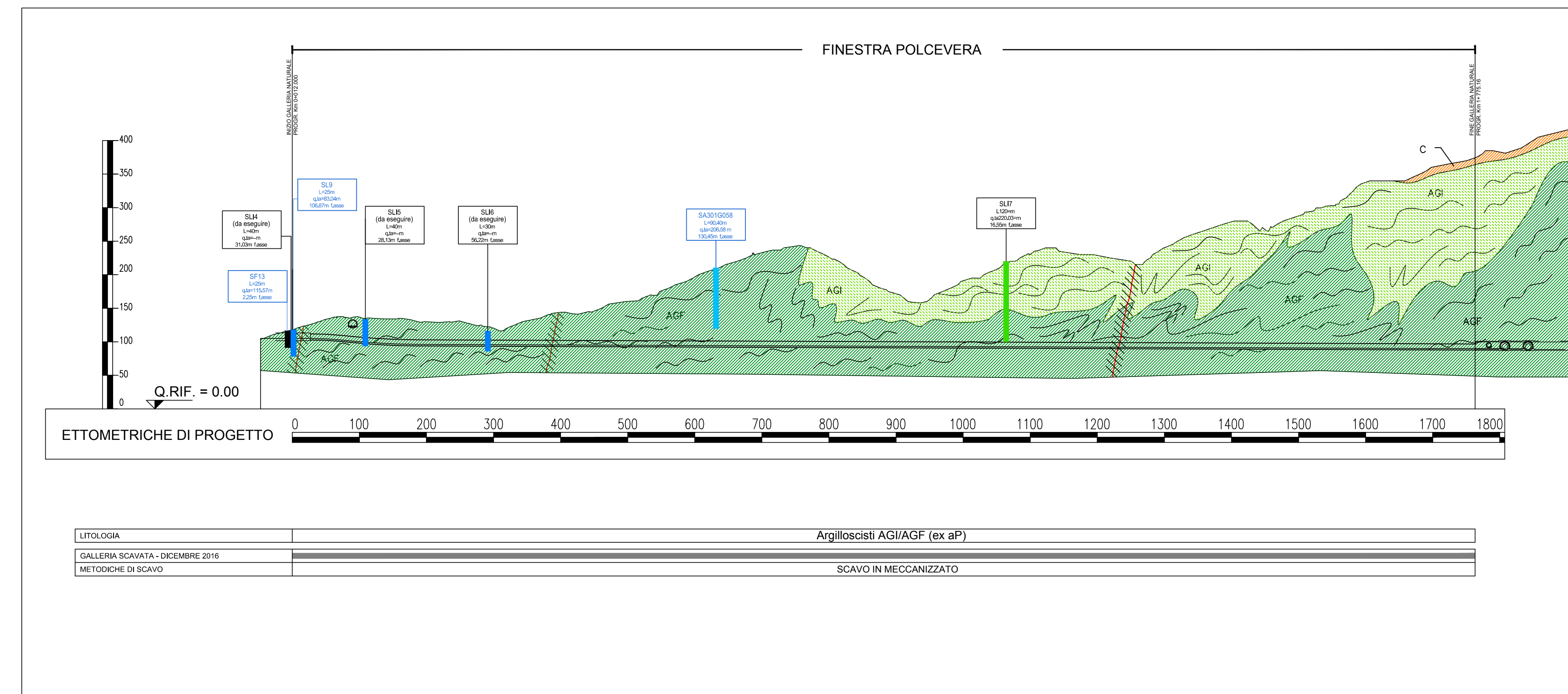


LEGENDA

ARGILLOSCISTI DI MURTA (AGF) (Cretaceo inf.)

Argilloscisti Filadici neri a patina scura, con intercalazioni di metaristi.

Tx Argille e Paludosi del Passo della Bocchetta "Pro Paris"



LEGENDA

ARGILLOSCISTI DI MURTA (AGF) (Cretaceo inf.)

Argilloscisti Filadici neri a patina scura, con intercalazioni di metaristi.

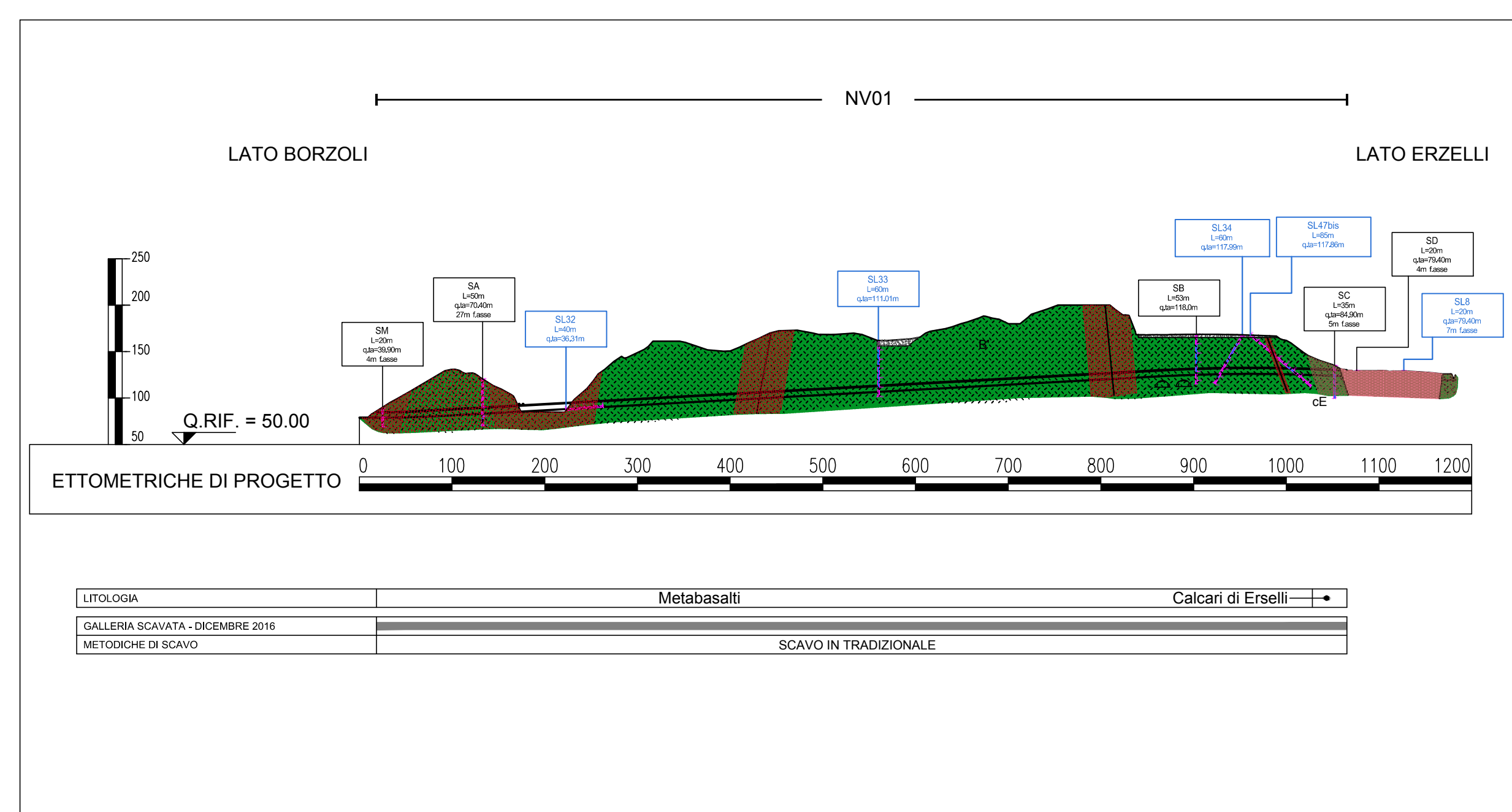
Tx Argille e Paludosi del Passo della Bocchetta "Pro Paris"

ARGILLOSCISTI DI COSTAGUTTA (AGC) (Cretaceo inf.)

Alternanza di argillose e calcari cristallini, metapelite scorie grigio-nerastre.

Tx Argille e Paludosi del Passo della Bocchetta "Pro Paris"

Depositi massivi eterogenei, con spessore superiore a 2-3 m, a supporto di matrice, costituiti da silt e silt sabbiosi con substrato perennante di classi di taglia centimetrico-decimetrica. Localmente sono presenti livelli con struttura a supporto di classi (come depositi vulcanici).



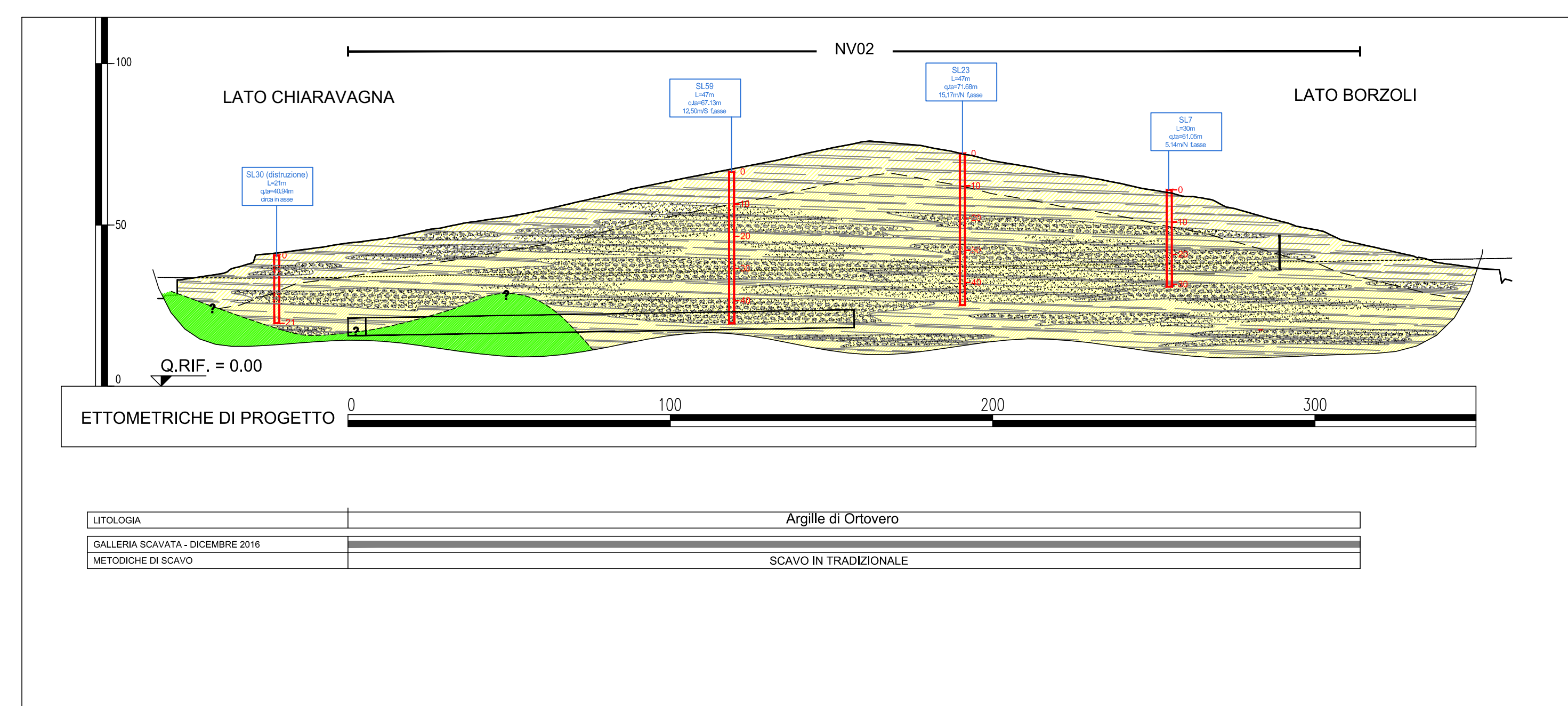
LEGENDA

UNITA' DI TIMONE-BRIC TEIOLO (UNITA' DI M.TE FIGGOGNA E DEI FLYSCH DI BUSALLA)

CALCARI DI ERSELLI: calcari microcristallini finemente arenacei, tolori folti con giunti pellici (Neocomiano?) - Titaniano sup.(?)

BASALTI: basalti o cuscini, basalti massici e breccie basaltiche (Giurassico sup.-medio?)

ZONA TETTONIZZATA / ZONA TETTONIZZATA E ALTERATA



LEGENDA

DEPOSITI FLOCCIOSI: ARGILLE DI ORTOVERO

Argille limose, argille-margose in genere grigio-azzurre

Alternanza di livelli limoso-argillo-sabbiosi e livelli di sabbie e conglomerati torcece più o meno cementati e ammassati

DOMINIO 1: coperture superficiali e orizzone di alterazione iprita decompressa (caratterizzata dalla formazione di noduli: 0-10m)

DOMINIO 2: formazione parzialmente alterata e decompressa (profondità: ~10m)

LEGENDA SONDEGGI

SONDEGGI DI PP E PD

SONDEGGI DI PE

AFFIORAMENTI DI SUPERFICIE CAMPIONATI (due assai) - Per fabbricazione confronti - STUDIO DI APPROFONDIMENTO PER LA VERIFICA DELLA PRESENZA DI AMIANTO NELLE "PIETRE VERDI" - elaborato 1051-00-F-CV-RO-GE0-00-001-1-00

REGIONE PIEMONTE

Osservatorio Ambientale
Terzo Valico Dei Giovi
GdL "Gestione Rischio Amianto"

PROTOCOLLO GESTIONE AMIANTO

Allegato 3 – SEZIONI GEOLOGICHE DELLE FINESTRE

AGGIORNATO AL 31/12/2016