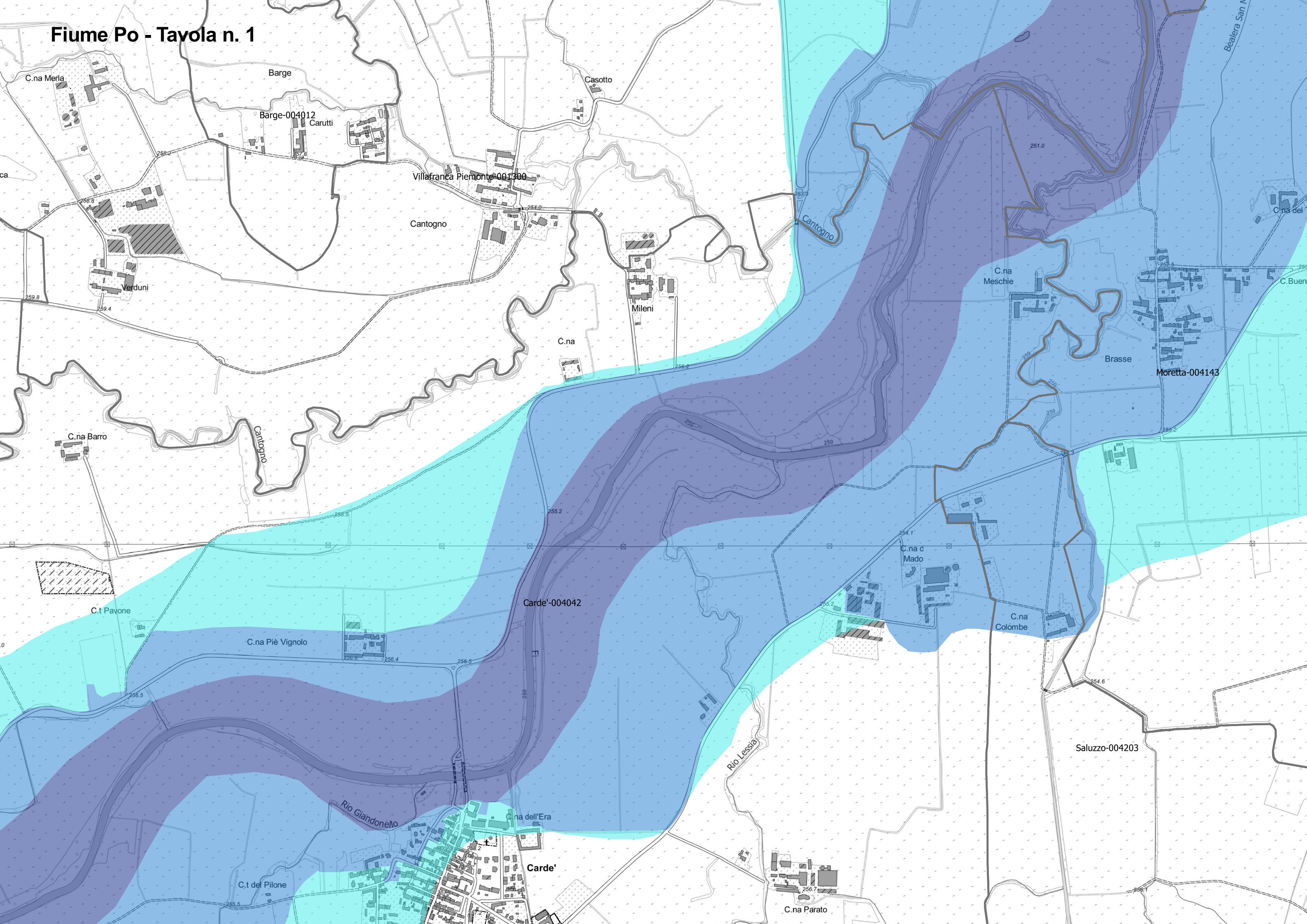


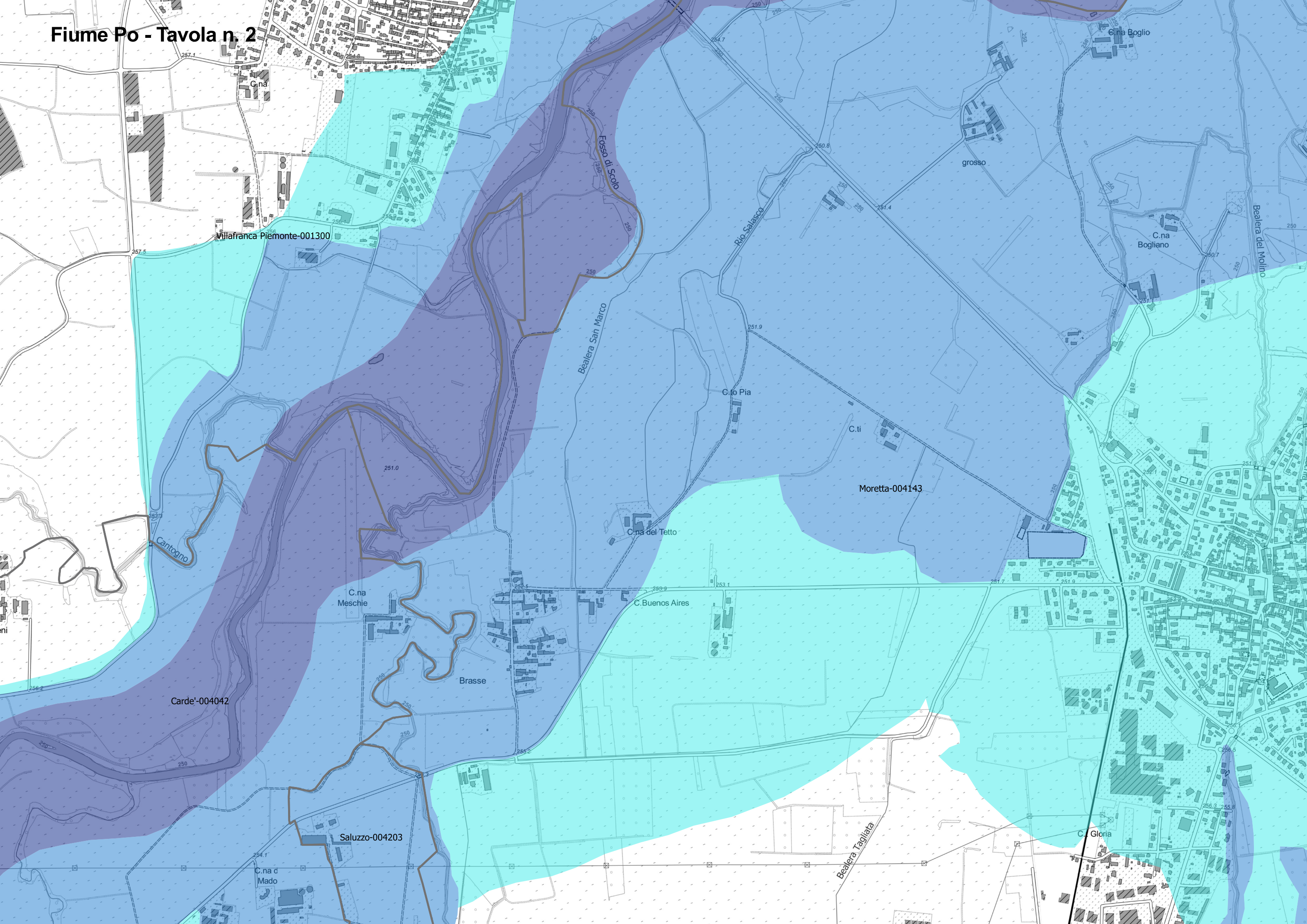
Fiume Po - Aggiornamento delle mappe di pericolosità del PGRA a seguito dell'evento alluvionale del novembre 2016

(Parte 1 - Da tavola n. 1 a tavola n. 11)

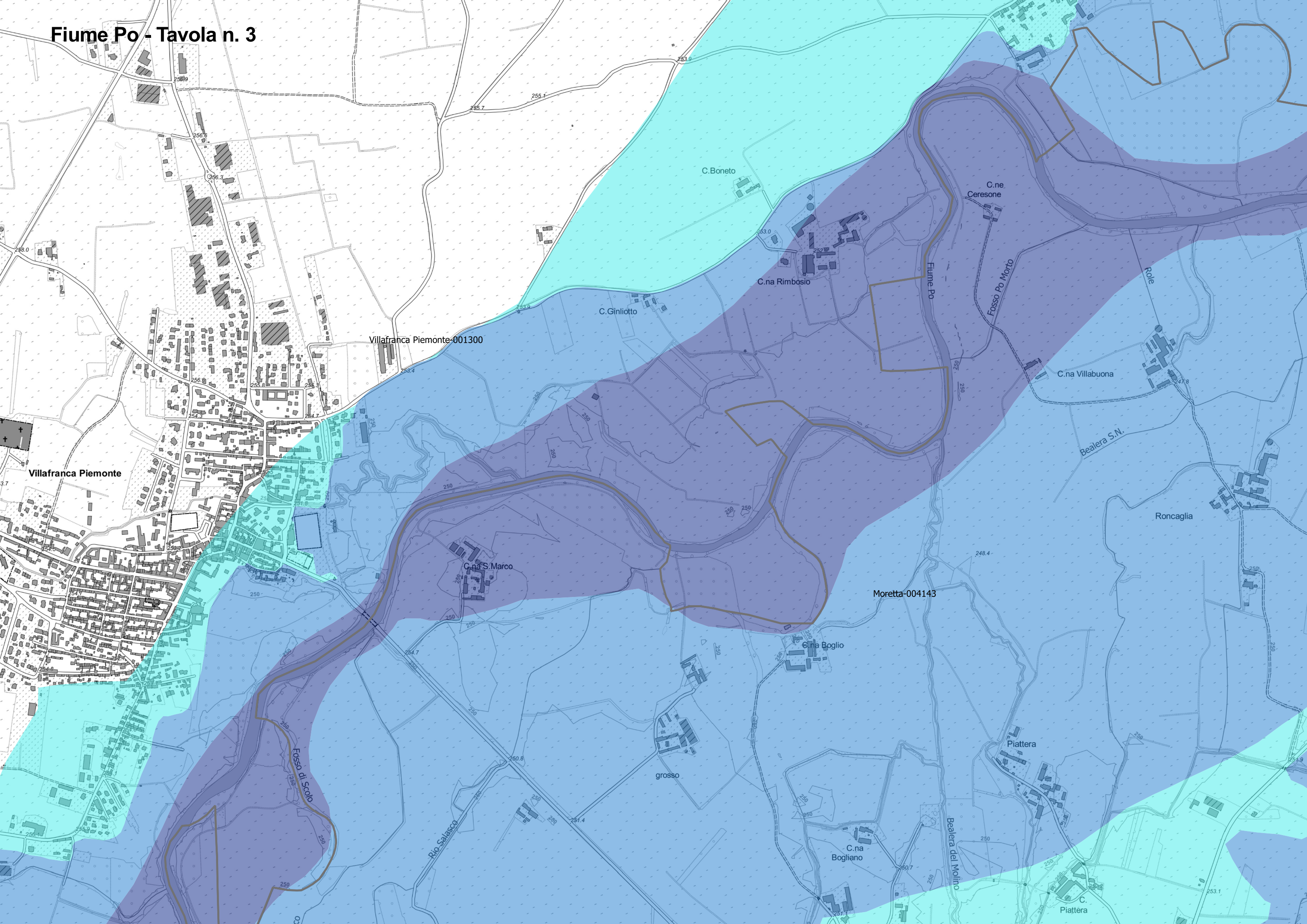
Fiume Po - Tavola n. 1



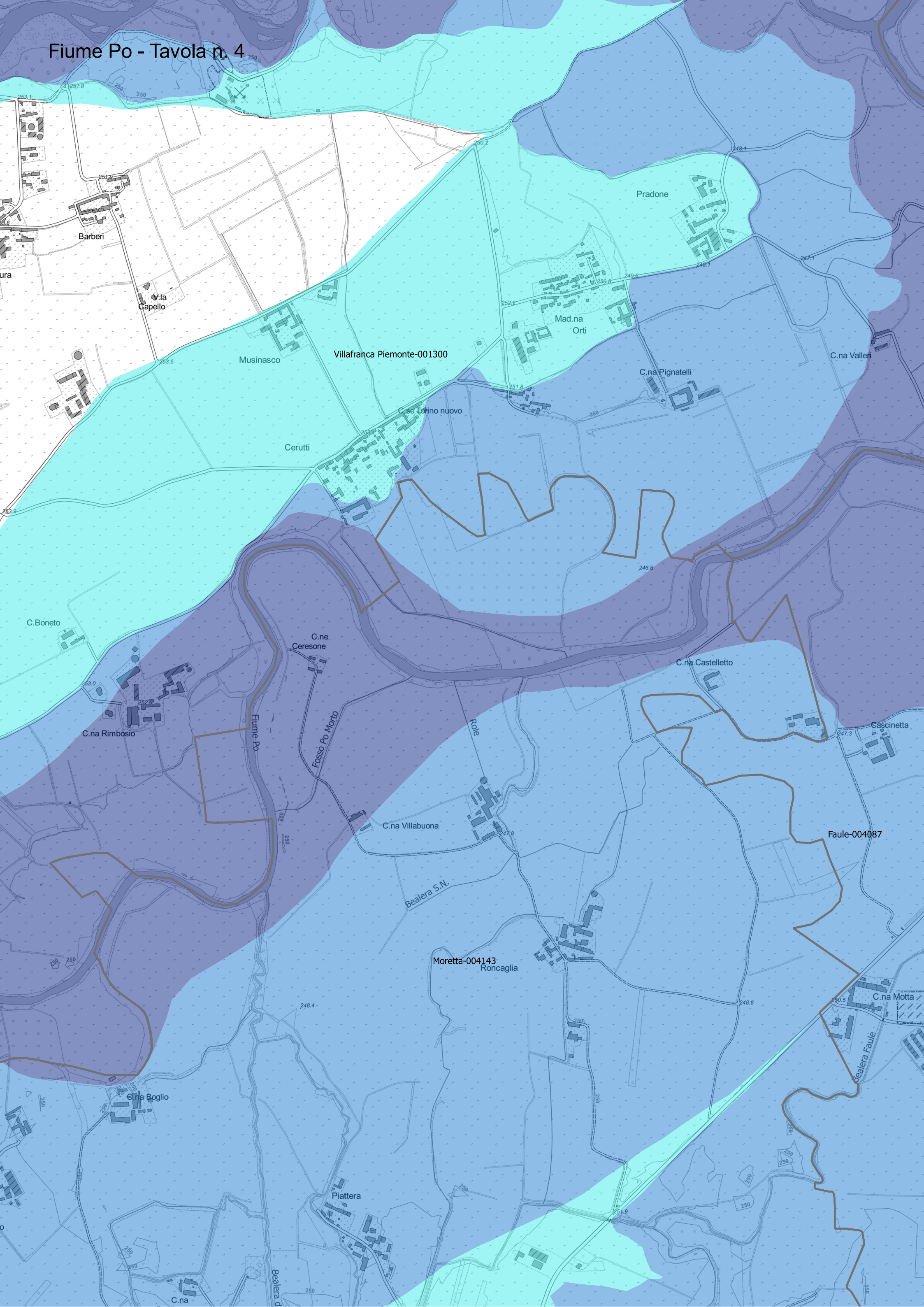
Fiume Po - Tavola n. 2



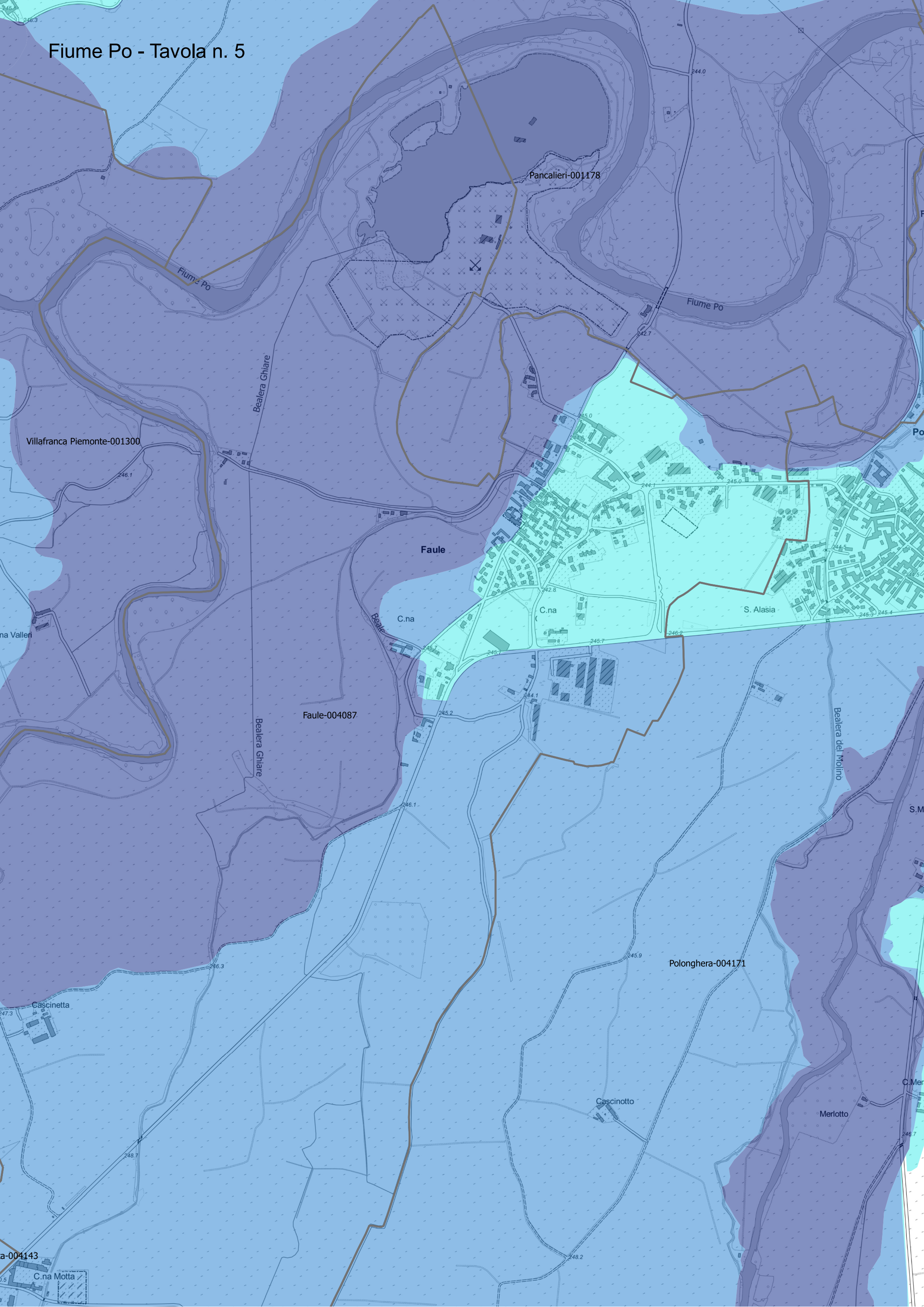
Fiume Po - Tavola n. 3



Fiume Po - Tavola n. 4



Fiume Po - Tavola n. 5



Pancalieri-001178

Fiume Po

Fiume Po

Bealera Ghiare

Villafranca Piemonte-001300

Faule

S. Alasia

C.na

C.na

Faule-004087

Bealera Ghiare

Bealera del Molino

Polonghera-004171

Cascinetta

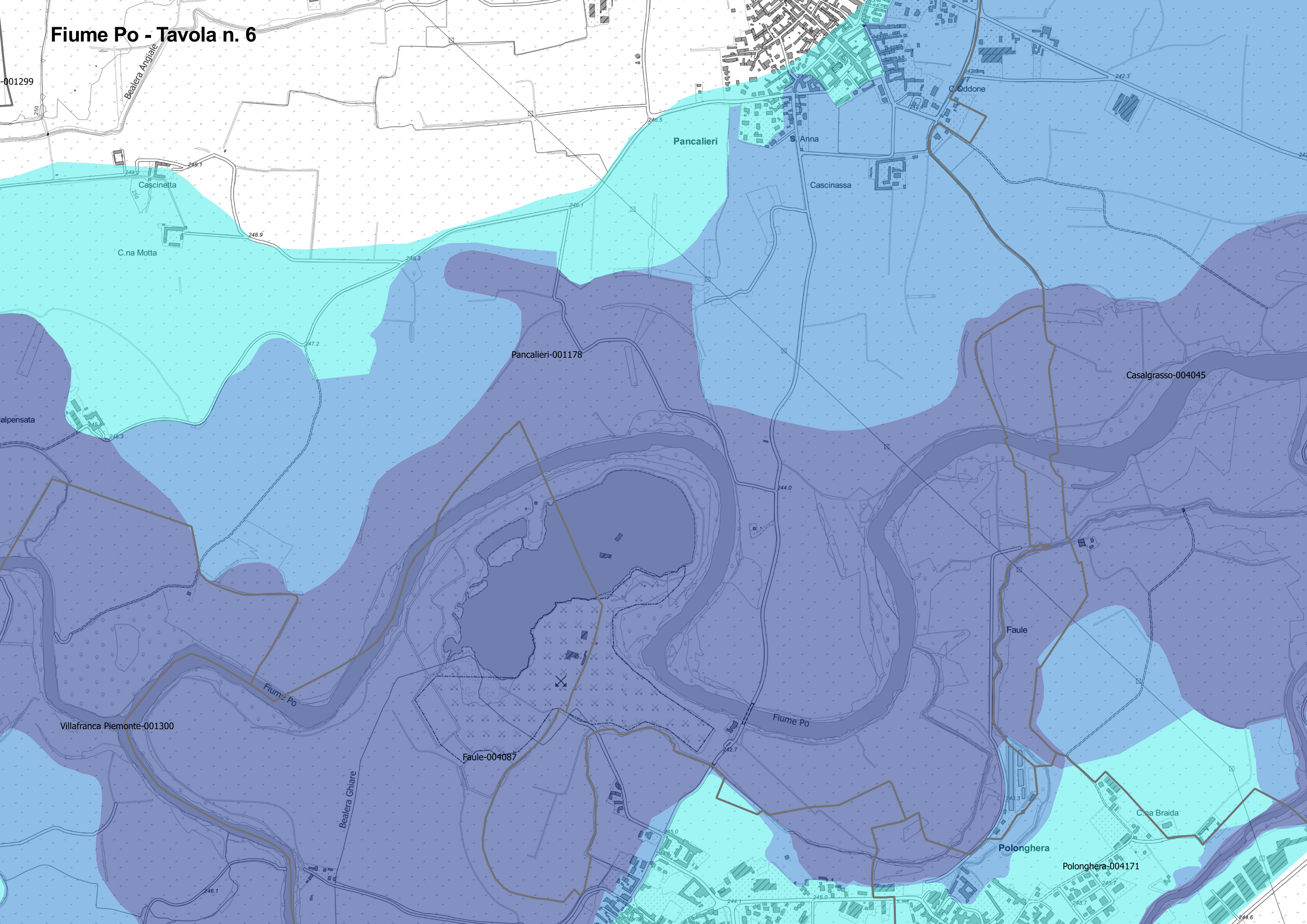
Cascinotto

Merlotto

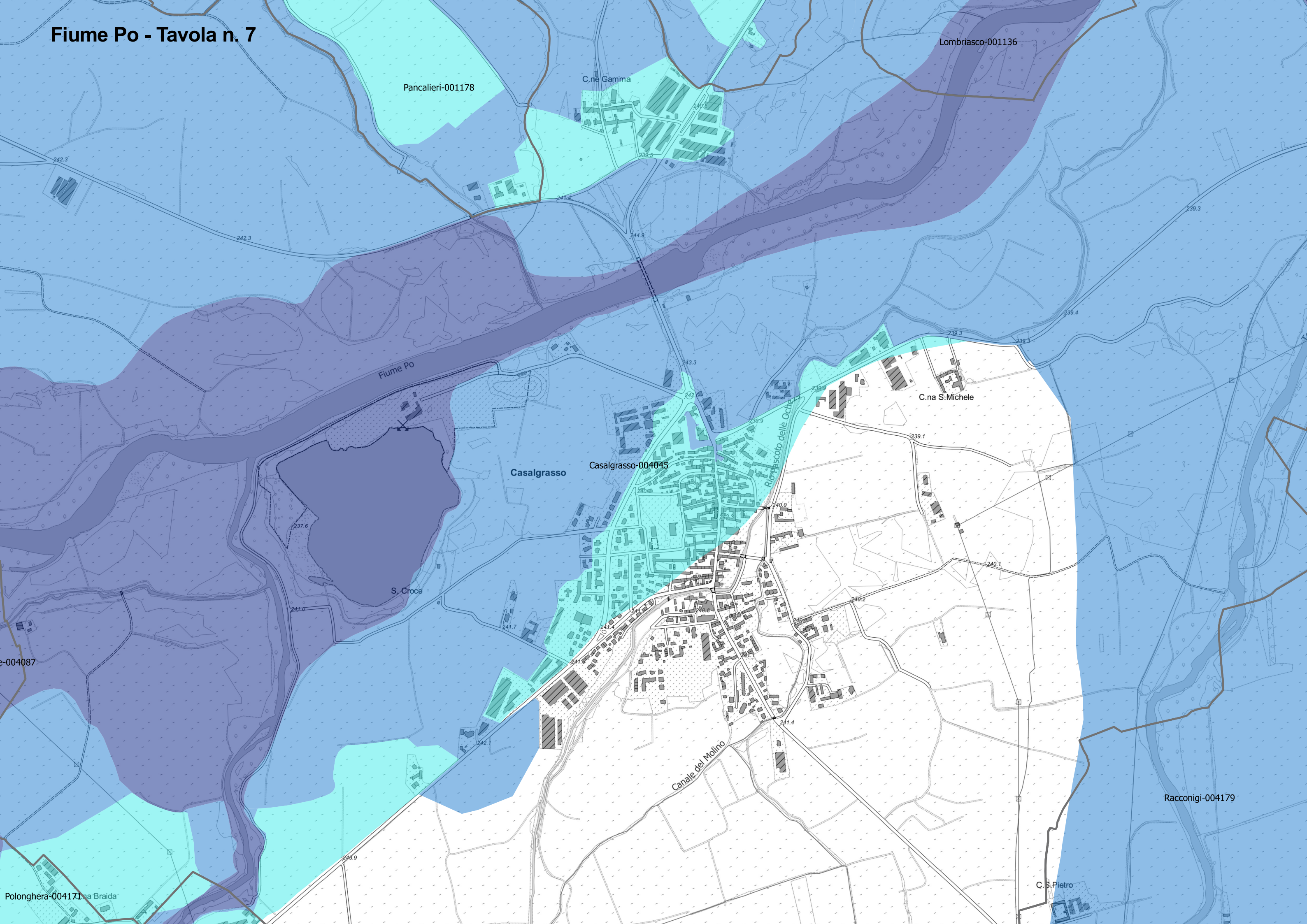
C.na Motta

004143

Fiume Po - Tavola n. 6



Fiume Po - Tavola n. 7



Pancalieri-001178

C.ne Gamma

Lombriasco-001136

Fiume Po

Casalgrasso

Casalgrasso-004045

C.na S.Michele

S. Croce

Rimascato delle Occhie

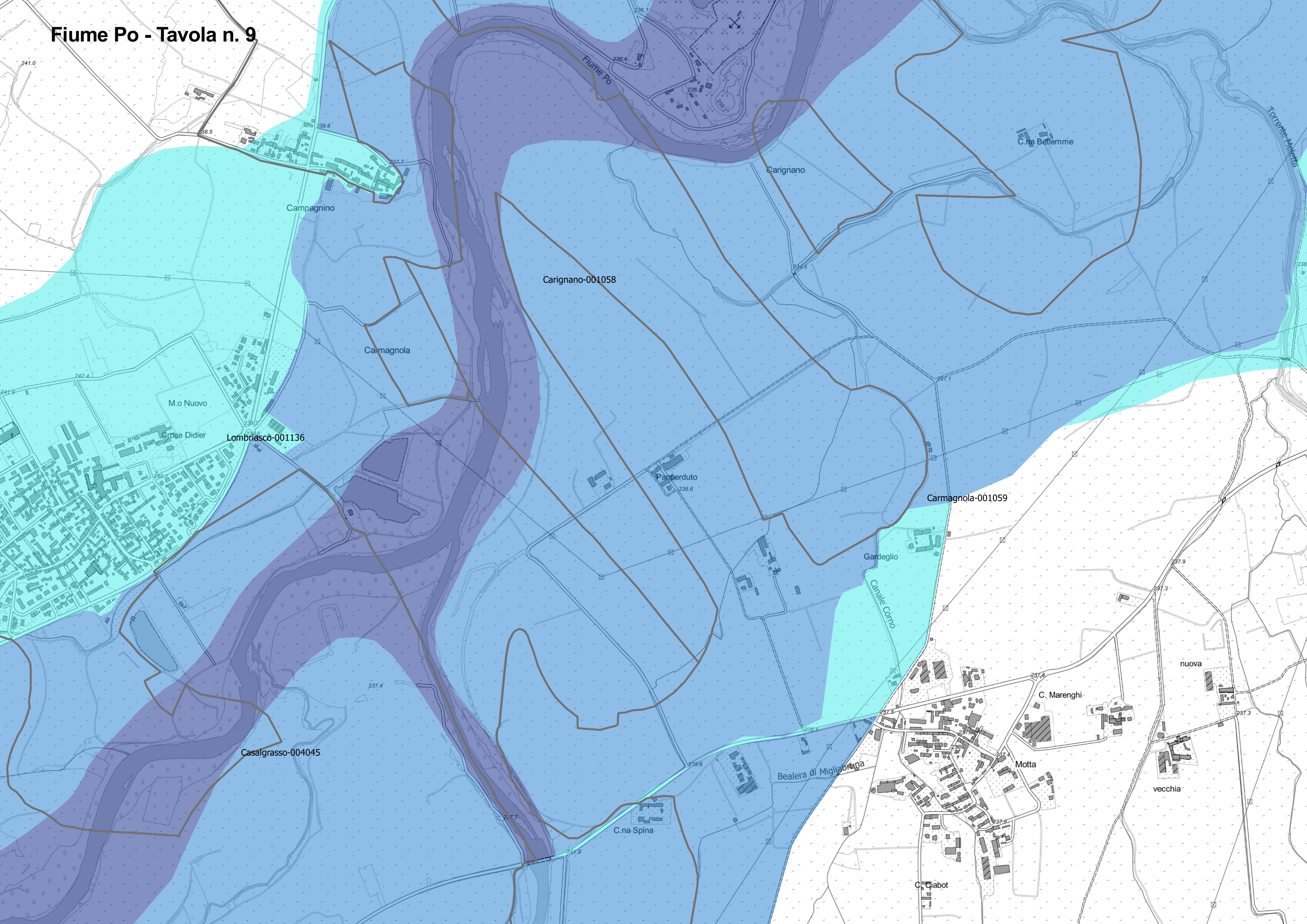
Canale del Molino

Racconigi-004179

C. S. Pietro

Polonghera-004171 na Braida

Fiume Po - Tavola n. 9



241.0

238.5

239.8

237.7

236.4

236

236

Carignano

C.na Bellemme

Campagnino

Carignano-001058

234.5

Carmagnola

237.1

M.o Nuovo

Lombriasco-001136

Panperduto

236.6

Carmagnola-001059

Croce Didier

Gardeglio

237.9

Canale Corio

237.3

Casalgrasso-004045

237.4

C.na Spina

239.6

Bealera di Migliorina

236.5

237.2

237.4

C. Marengi

237.6

Motta

C. Ciabot

vecchia

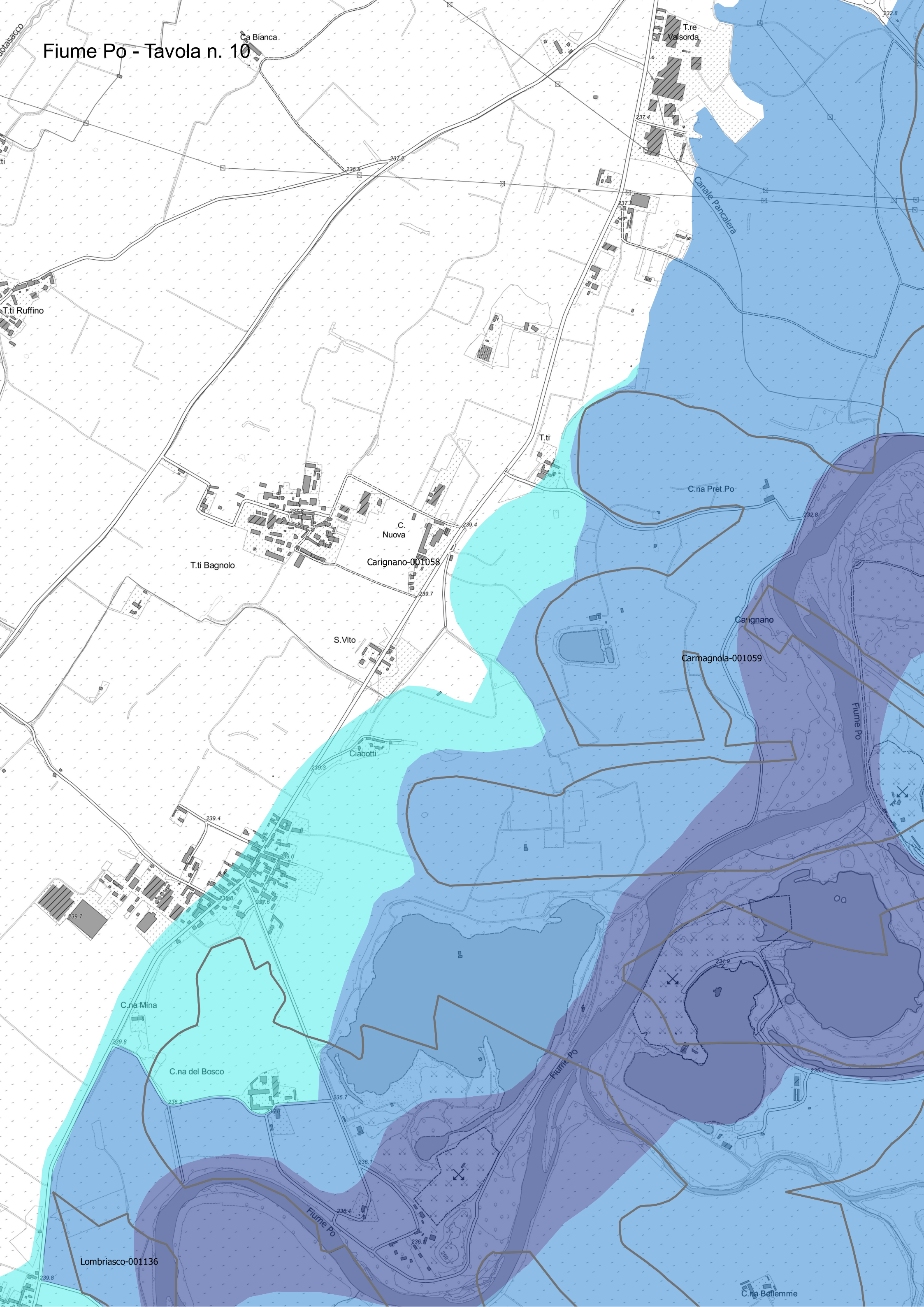
nuova

237.3

Torrente-Melera

236

Fiume Po - Tavola n. 10



Fiume Po - Tavola n. 11

Carignano-001058

