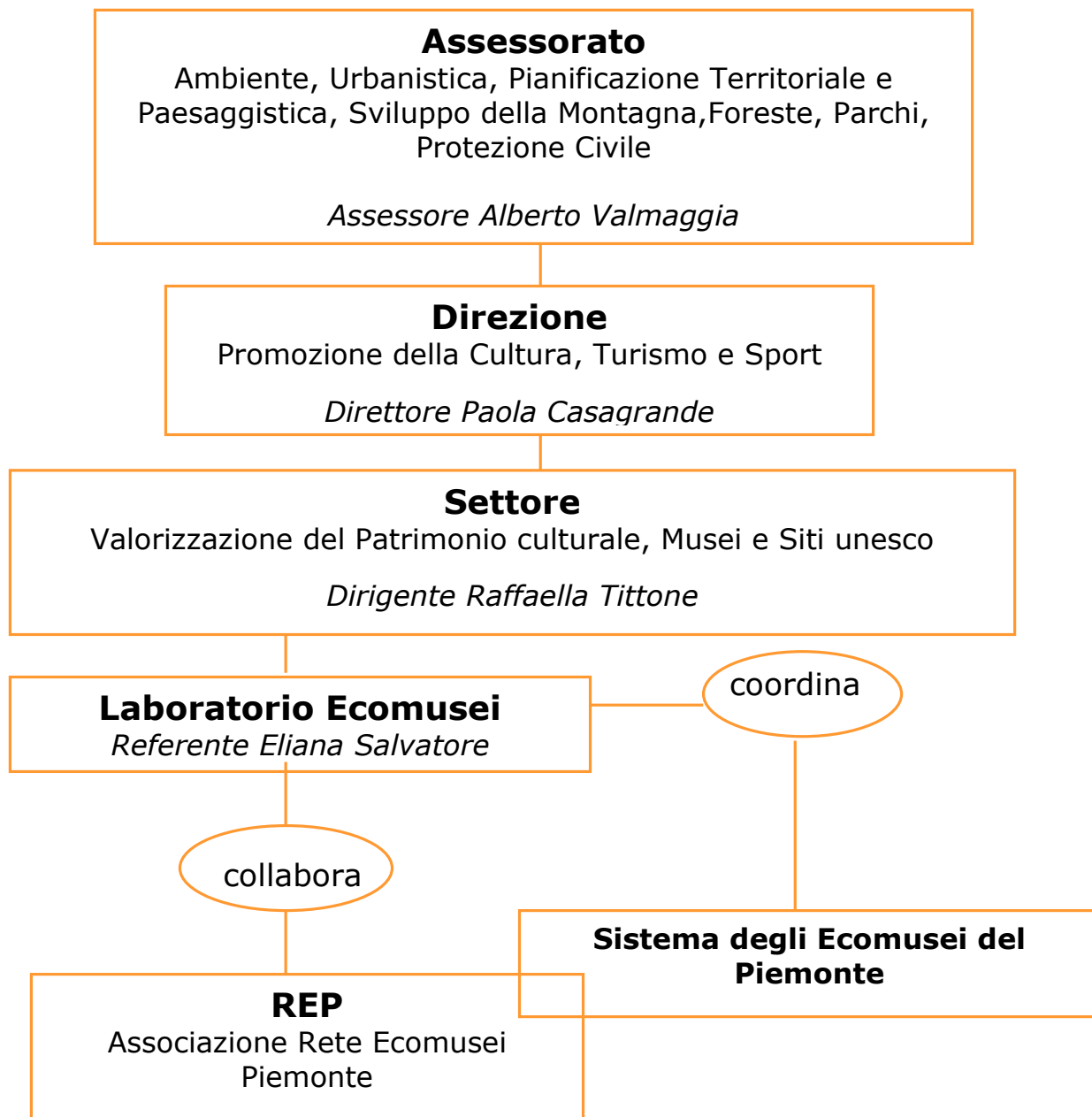




ORGANIGRAMMA



Laboratorio ecomusei:

E-mail: ecomusei.piemonte@regione.piemonte.it

Tel. 011.432.2261



REGIONE
PIEMONTE

IL LABORATORIO ECOMUSEI

Dopo pochi anni dall'approvazione della previgente legge regionale n. 31 del 14 marzo 1995 *"Istituzione di Ecomusei del Piemonte"* s.m.i., è nato un gruppo di lavoro, creato dall'Ente di ricerca IRES-Piemonte e dalla Regione Piemonte - Settore Pianificazione Aree Protette, avente una specifica competenza ecomuseale, derivante dall'esperienza di ricerca effettuata dai suoi componenti, nell'ambito delle attività dei due enti, i quali nel 2000, hanno inteso stipulare un'apposita convenzione, per la creazione di una struttura regionale dedicata all'analisi e alla valutazione dei progetti ecomuseali. Con tale prospettiva, in Piemonte, con deliberazione della Giunta regionale n. 97-683 del 31 luglio 2000, sono stati approvati i criteri e le direttive per la costituzione di un ufficio di back-office, chiamato informalmente *"Laboratorio ecomusei"*, con il fine di garantire il necessario sostegno tecnico-scientifico agli ecomusei ed altresì per analizzare l'evoluzione della *ecomuseologia italiana e straniera*. Nel corso di un'esperienza piemontese più che ventennale, molteplici sono state le attività realizzate dal Laboratorio ecomusei ed altrettante le attività di comunicazione continua, i contatti con le università e le iniziative fuori Regione, che hanno favorito un notevole livello di diffusione dei contenuti ecomuseali.

L'azione del "Laboratorio ecomusei", che è saldamente ancorato alle reti locali sul territorio, ha portato all'istituzione di 25 Ecomusei del Piemonte, molti dei quali costituiscono ancora oggi dei luoghi in cui è forte il legame tra attività culturali e sviluppo economico locale.

Dal 2017 la Regione Piemonte ha ritenuto opportuno rivedere la normativa in materia di ecomusei, favorendo la partecipazione e la collaborazione della Rete Ecomusei Piemonte, quale referente principale delle comunità dei territori di riferimento. Attraverso la costituzione di un gruppo di lavoro, che ha visto la partecipazione all'iter legislativo di tutti i livelli istituzionali, si è giunti all'elaborazione di un nuovo testo normativo, che ha recepito la Convenzione europea del paesaggio, e i trattati internazionali, dedicati alla salvaguardia dei patrimoni culturali materiali e immateriali. Con l'approvazione della nuova legge regionale n. 13 del 3 agosto 2018 *"Riconoscimento degli ecomusei del Piemonte"*, la Regione Piemonte ha ritenuto opportuno, provvedere ad istituire il *"Laboratorio ecomusei"*, (art. 6), che opera presso la struttura regionale competente, fungendo da punto di riferimento per gli ecomusei, mediante personale regionale dedicato, che svolge attività di accompagnamento, tutoraggio, indirizzo e di coordinamento degli Ecomusei, garantendo un supporto tecnico scientifico qualificato e i necessari adempimenti amministrativi, collegati ai procedimenti afferenti la legge in questione.

Regione Piemonte – Torino – Aula consiliare – Convegno: venerdì 22 marzo 2019.

Ecomusei: uno strumento per la cura del paesaggio e la valorizzazione partecipata del territorio.