



- Unità di Paesaggio
- principali punti panoramici e con visuali (art. 23)
- Unità a forte integrazione paesistica tra Parco e contesto
- confine del Parco

Relazioni funzionali

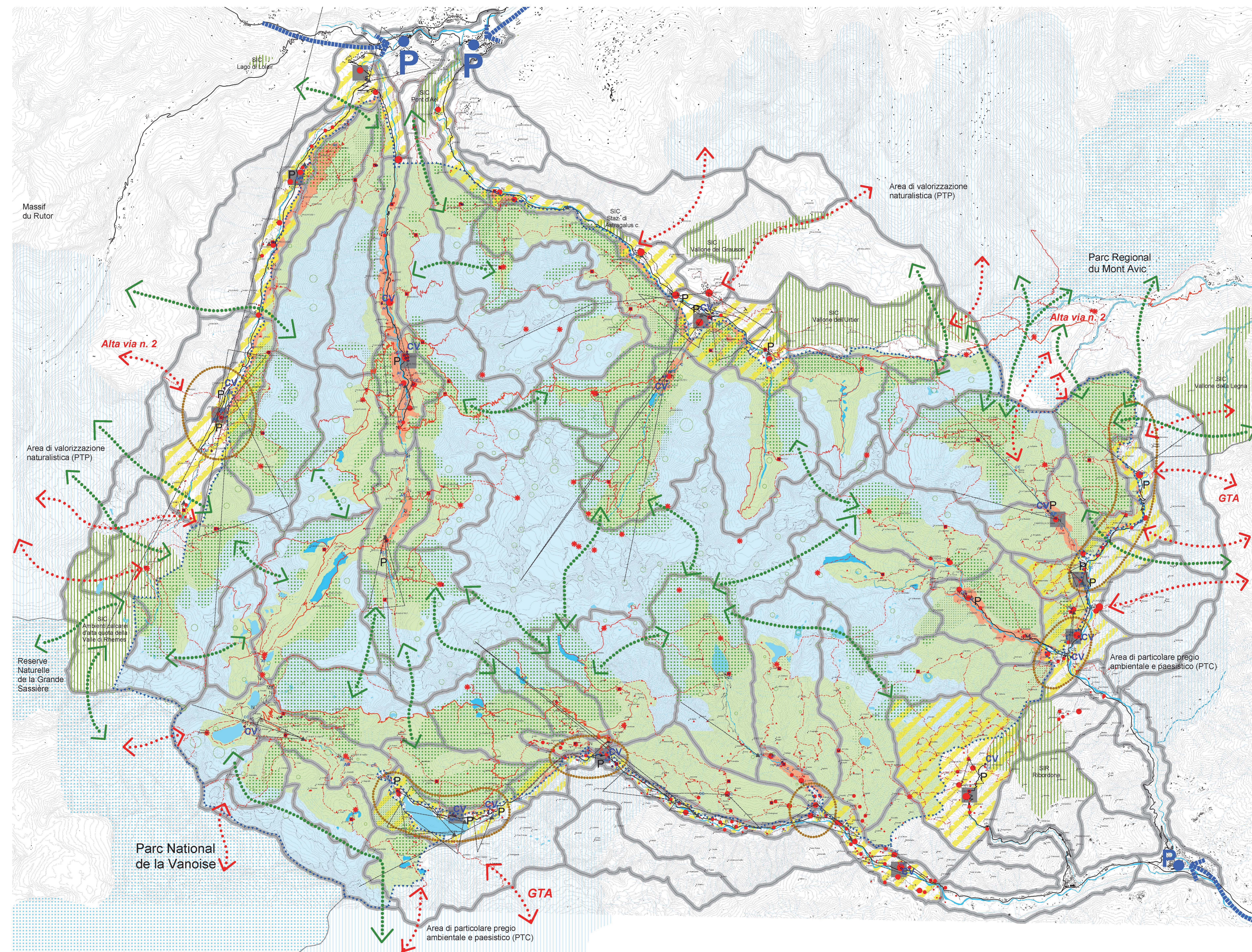
- viabilità principale e di accesso ai centri
- parcheggi di attesa P N parcheggi di servizio ai sentieri
- comessioni alla rete autostradale e ferroviaria
- porte del Parco P CV centri visita
- sistema delle attrezzature in quota: bivacchi, rifugi e posti tappa
- ambiti di forte integrazione tra Parco e contesto per gli interventi di recupero e riqualificazione
- Centri del Parco
- aree invadite interne al Parco (zone C e D)
- AP servizi polivalenti AT aree attrezzate per il gioco e lo sport
- CC centri culturali, musei, ecomusei C campeggi

Relazioni storico-culturali

- aggregati storici
- beni storici isolati
- alpeggi storici
- case reali di caccia
- strade reali di caccia
- sistema dei percorsi storici
- casotti, presidi e attrezzature per la sorveglianza
- principali connessioni storiche e collegamenti con gli itinerari escursionistici (GTA, Alta Via)

Relazioni ecologiche

- aree di monitoraggio di particolare sensibilità faunistica (art. 16)
- principali corridoi ecologici (ingulati)
- aree di monitoraggio di elevato valore floristico, vegetazionale, forestale
- Siti di interesse geo-morfologico
- lghi e rete idrografica
- zone umide
- cuore naturale del Parco (zone A1 e A2)
- aree semi-naturali di protezione (zone B1 e B2)
- aree protette esterne al Parco
- rete natura 2000 (SIC esterni al Parco)
- altre protezioni esterne al Parco



Massif du Rutor

Lago di Lofan

SIC Port d'As

SIC Staz. di Astragalus c.

SIC Vallone del Grauson

SIC Vallone dell'Unter

Parc Regional du Mont Avic

SIC Vallone della Legna

Alta via n. 2

Area di valorizzazione naturalistica (PTP)

Reserve Naturelle de la Grande Sassièrre

Parc National de la Vanoise

Area di particolare pregio ambientale e paesistico (PTC)

Area di particolare pregio ambientale e paesistico (PTC)

GTA

GTA