



Araceae (ex Lemnaceae)

Lemna minuta Kunth

Sinonimi:

Lemna minuta Humb. et al., *L. minima* Phil. ex Hegelm., *L. minuscula* Herter

Nomi comuni

Italiano: Lenticchia d'acqua minuscola.

Inglese: Least duckweed.

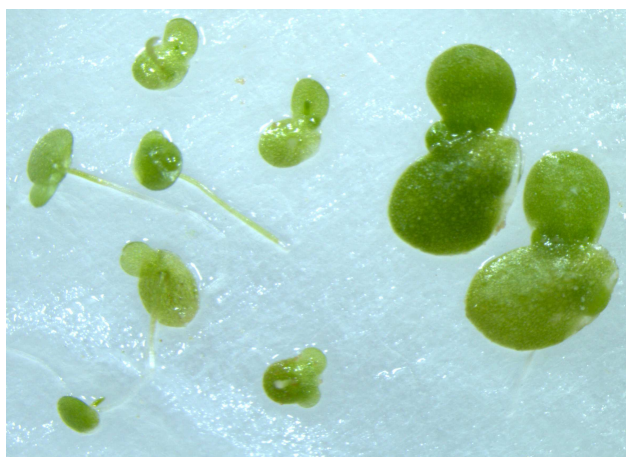
Nomi dialettali piemontesi: /



[1] Foto F. Rota



[2] Foto F. Rota



[3] Foto A. Pistarino (*L. minuta* versus *L. minor*)



[4] Foto A. Pistarino (*L. minuta*)

ORIGINE

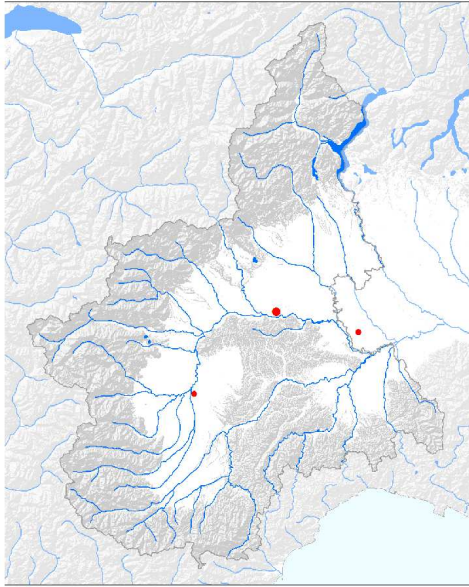
Zona geografica di origine della specie

Tropici (America, Africa, Asia).

Periodo e modalità di introduzione

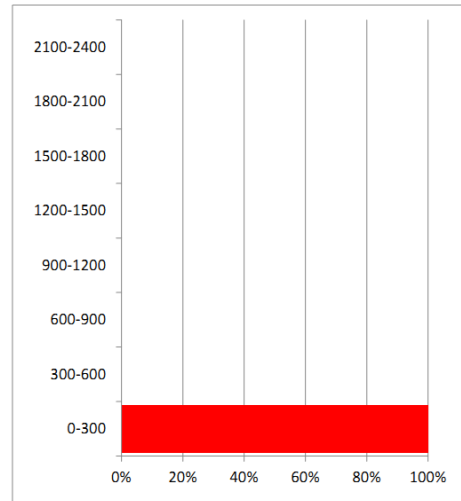
Specie neofita, introdotta accidentalmente in Italia probabilmente nel XX secolo, ma confusa con *L. minor*, e quindi segnalata solo a partire dal 1989 (Banfi e Galasso, 2010).

DISTRIBUZIONE

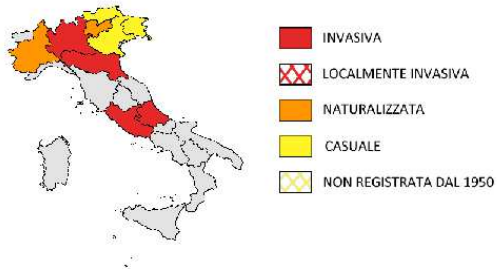


Distribuzione altitudinale m s.l.m. (minima, mediana, massima): 90 (160) 240

Istogramma distribuzione altitudinale:



STATUS IN ITALIA



LISTE NERE