



Cannabaceae

Humulus japonicus Siebold & Zucc.

Sinonimi:

Humulus scandens auct. non (Lour.) Merr., *Antidesma scandens* auct. non Lour.

Nomi comuni

Italiano: Luppolo del Giappone.

Inglese: Japanese hop.

Nomi dialettali piemontesi: /



[1] Foto G. Bruno



[2] Foto D. Bouvet



[3] Foto D. Bouvet (infiorescenza maschile)



[4] Foto D. Bouvet (infiorescenza femminile)



[5] Foto P. Palazzolo (frutto)

ORIGINE

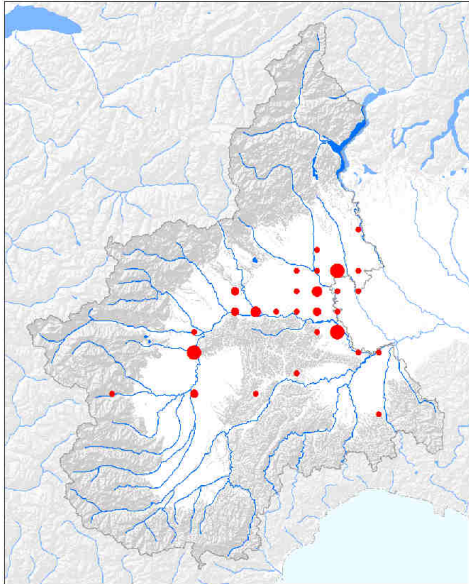
Zona geografica di origine della specie

Asia orientale.

Periodo e modalità di introduzione

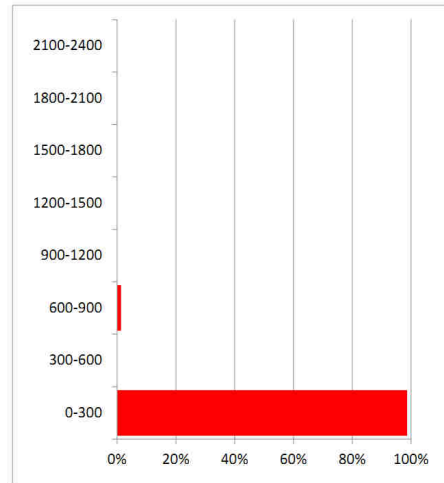
Specie neofita, introdotta in Italia probabilmente a scopo orticolo e vivaistico alla fine del XIX secolo (1885); ha iniziato a spontaneizzarsi a partire dal 1903, in Toscana (Saccardo, 1909).

DISTRIBUZIONE

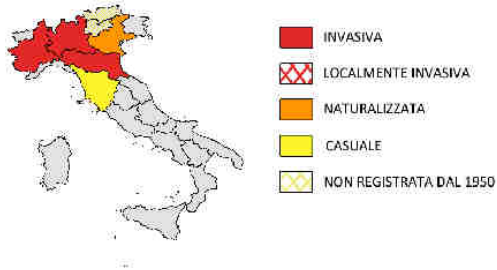


Distribuzione altitudinale m s.l.m. (minima, mediana, massima): 80 (160) 790

Istogramma distribuzione altitudinale:



STATUS IN ITALIA



LISTE NERE

- INV LISTA NERA REG. LOMBARDIA (L.R. 10/08)
- INV LISTA NERA EPPO