



Pontederiaceae

Heteranthera reniformis Ruiz. & Pav.

Sinonimi:

Heterandra reniformis (Ruiz & Pav.) P. Beauv., *Leptanthus reniformis* (Ruiz. & Pav.) Michx.

Nomi comuni

Italiano: Eterantera reniforme, Renella acquatica.

Inglese: Kidneyleaf mudplantain, Roundleaf mudplantain.

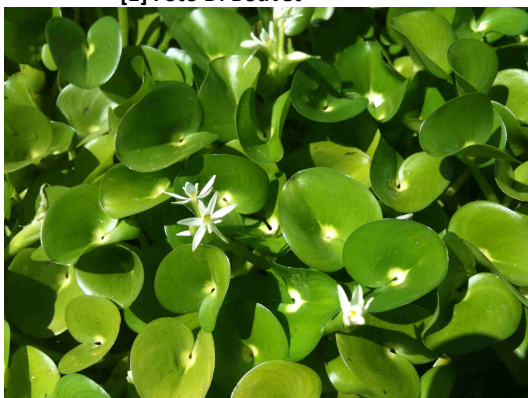
Nomi dialettali piemontesi: /



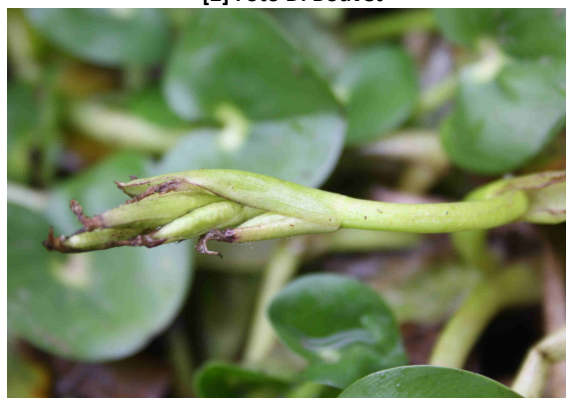
[1] Foto D. Bouvet



[2] Foto D. Bouvet



[3] Foto M. Minciardi



[4] Foto D. Bouvet

ORIGINE

Zona geografica di origine della specie

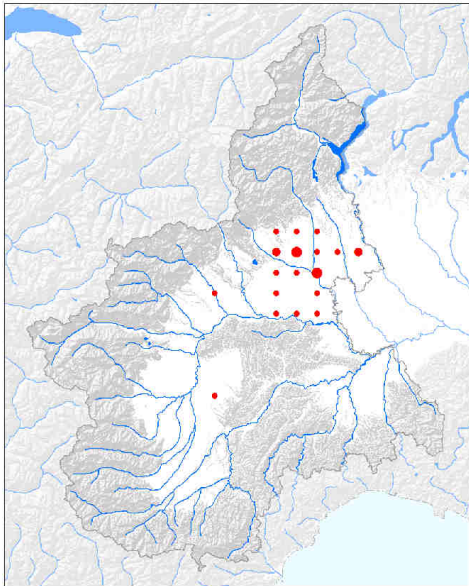
America settentrionale e centrale.

Periodo e modalità di introduzione

Specie neofita, introdotta accidentalmente in Europa nella seconda metà del XX secolo, probabilmente con le sementi di riso.

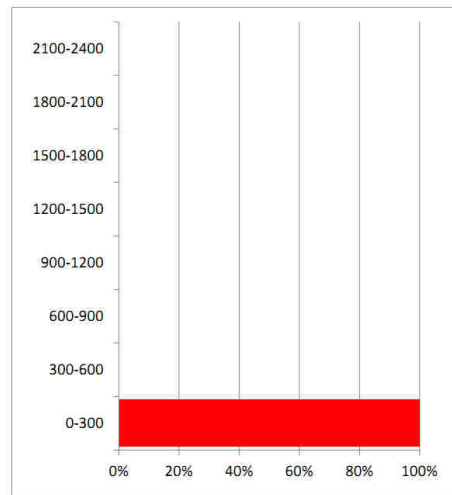
In Italia è segnalata come coltivata nel 1889, presso l'Orto Botanico di Roma (Maniero, 2015), ma è stata raccolta per la prima volta spontaneizzata solo nel 1968, in Lombardia (che risulta essere anche la prima segnalazione in Europa) (Bouvet *et al.*, 2013).

DISTRIBUZIONE

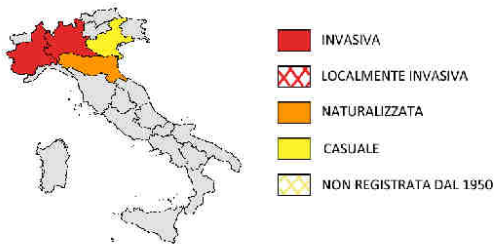


Distribuzione altitudinale m s.l.m. (minima, mediana, massima): 110 (170) 270

Istogramma distribuzione altitudinale:



STATUS IN ITALIA



LISTE NERE