



Hydrocharitaceae

Elodea canadensis Michx.

Sinonimi:

Elodea canadensis L.C.M. Richard, *Anacharis canadensis* (Michx.) Planch., *Udora canadensis* (Michx.) Nutt.

Nomi comuni

Italiano: Peste d'acqua comune.

Inglese: Canadian waterweed, Canadian pondweed, American elodea.

Nomi dialettali piemontesi: /



[1] Foto C. Minuzzo



[2] Foto C. Minuzzo



[3] Foto F. Giordana



[2] Foto P. Palazzolo

ORIGINE

Zona geografica di origine della specie

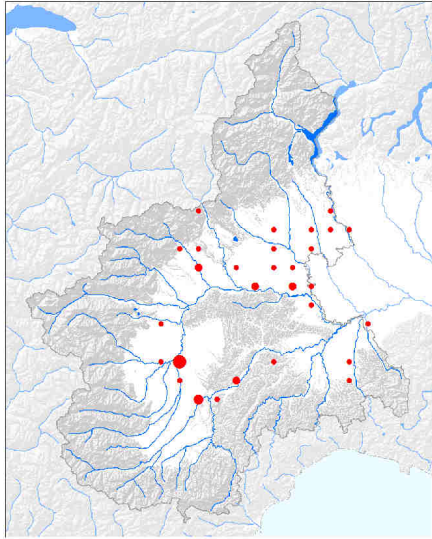
America settentrionale.

Periodo e modalità di introduzione

Specie neofita, introdotta in Europa probabilmente in modo accidentale nella prima metà del XIX secolo; è stata rinvenuta per la prima volta in Irlanda, nel 1936, ma potrebbe essere già arrivata intorno al 1820 in Gran Bretagna.

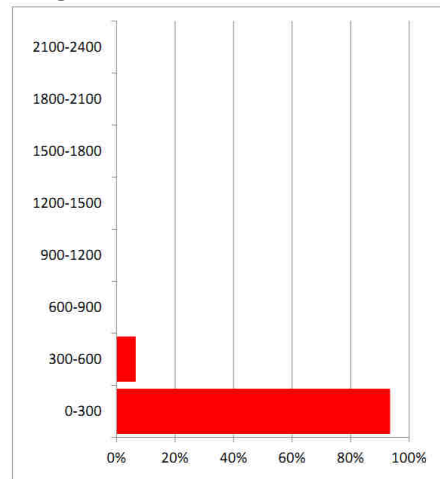
In Italia è probabilmente comparsa nel 1866 in Lombardia e l'anno successivo è stata introdotta nell'Orto Botanico di Padova (Bouvet *et al.*, 2013).

DISTRIBUZIONE

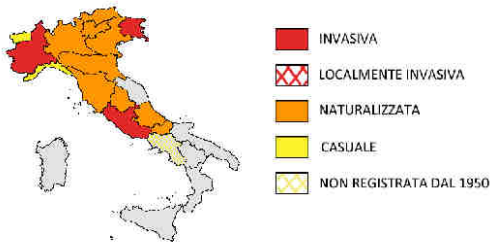


Distribuzione altitudinale m s.l.m. (minima, mediana, massima): 70 (200) 330

Istogramma distribuzione altitudinale:



STATUS IN ITALIA



LISTE NERE

INV	LISTA NERA REG. LOMBARDIA (L.R. 10/08)
INV	DAISIE (100 WORST)
INV	LISTA NERA CPS- SKEW