



Cyperaceae

Eleocharis obtusa (Willd.) Schult.

Sinonimi:

Scirpus obtusus Willd.

Nomi comuni

Italiano: Giunchina delle risaie.

Inglese: Blunt spikerush.

Nomi dialettali piemontesi: /



[1] Foto C. Minuzzo



[2] Foto C. Minuzzo



[3] Foto D. Bouvet

ORIGINE

Zona geografica di origine della specie

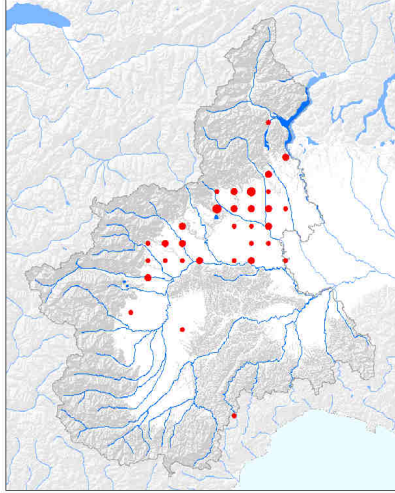
America settentrionale.

Periodo e modalità di introduzione

Specie neofita, introdotta accidentalmente con il riso importato dall'America.

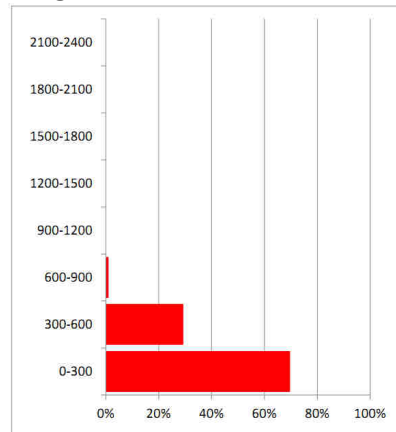
In Italia è stata raccolta per la prima volta nel 1951 in Piemonte e pochi anni dopo in Lombardia (Banfi e Galasso, 2010).

DISTRIBUZIONE



Distribuzione altitudinale m s.l.m. (minima, mediana, massima): 110 (250) 640

Istogramma distribuzione altitudinale:



STATUS IN ITALIA

LISTE NERE