



Moraceae

***Broussonetia papyrifera* (L.) Vent.**

Sinonimi:

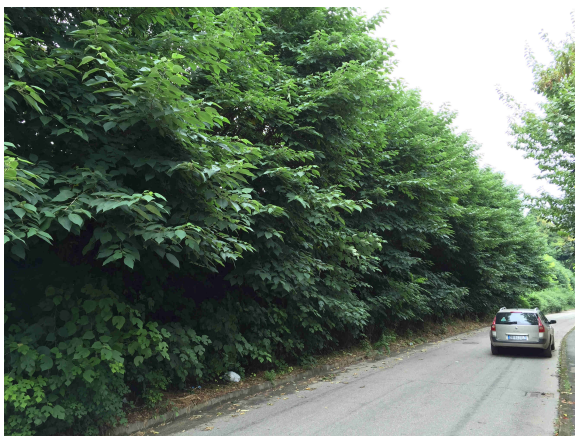
Morus papyrifera L., *Papyrius papyrifera* (L.) Kuntze

Nomi comuni

Italiano: Gelso da carta.

Inglese: Common Paper Mulberry.

Nomi dialettali piemontesi: Mu d'ra Cina.



[1] Foto F. Vidotto



[2] Foto F. Vidotto



[3] Foto D. Bouvet



[4] Foto P. Varese

ORIGINE

Zona geografica di origine della specie

Asia orientale.

Periodo e modalità di introduzione

Specie neofita, introdotta in Italia a scopo produttivo (per l'industria della carta) nella seconda metà del XVIII secolo (Banfi e Galasso, 2010); la prima segnalazione di coltivazione risalirebbe al 1776 (Saccardo, 1909).

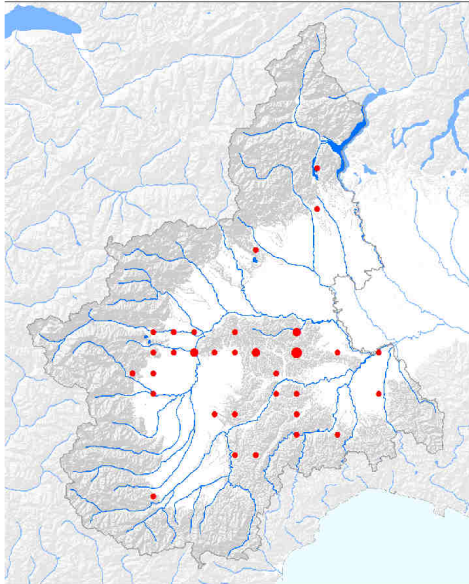
La riproduzione anche parziale della presente scheda è permessa a condizione che se ne citi la fonte come segue:

Gruppo di Lavoro Specie Esotiche della Regione Piemonte (a cura del), 2015.

Scheda monografica *Broussonetia papyrifera*.

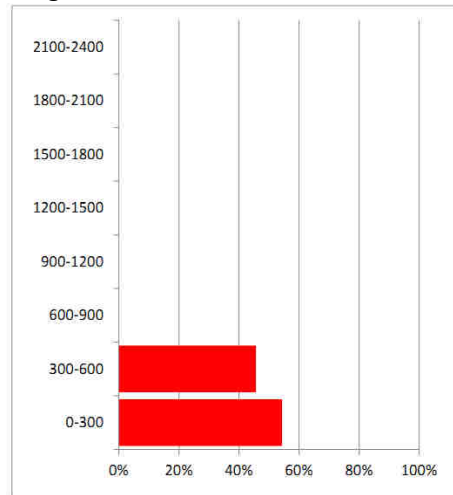
Regione Piemonte, Torino.

DISTRIBUZIONE

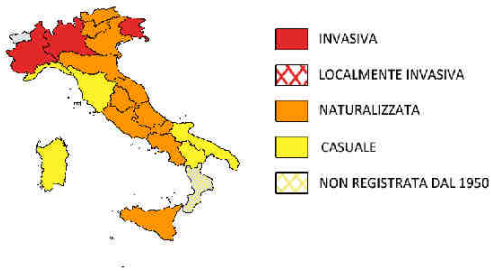


Distribuzione altitudinale m s.l.m. (minima, mediana, massima): 80 (290) 590

Istogramma distribuzione altitudinale:



STATUS IN ITALIA



LISTE NERE