



Asteraceae (Compositae)
***Artemisia annua* L.**

Sinonimi: /

Nomi comuni

Italiano: Artemisia annuale, Assenzio annuale.

Inglese: Annual mugwort.

Nomi dialettali piemontesi: /



[1] Foto D. Bouvet



[2] Foto D. Bouvet



[3] Foto F. Giordana



[4] Foto D. Bouvet



[5] Foto D. Bouvet

ORIGINE

Zona geografica di origine della specie

Europa orientale, Asia centrale e occidentale.

Periodo e modalità di introduzione

Specie neofita, introdotta in Italia nella seconda metà del XVIII secolo; la sua coltivazione è segnalata per la prima volta presso l'Orto Botanico di Torino, nel 1772 (Maniero, 2015). La prima segnalazione di spontaneizzazione è del 1890, presso Roma (Galasso e Banfi, 2010).

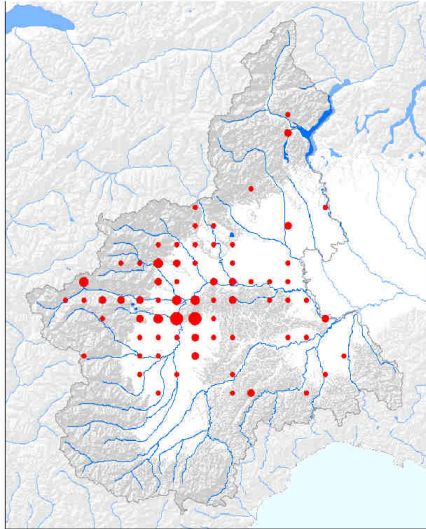
La riproduzione anche parziale della presente scheda è permessa a condizione che se ne citi la fonte come segue:

Gruppo di Lavoro Specie Esotiche della Regione Piemonte (a cura del), 2015.

Scheda monografica *Artemisia annua*.

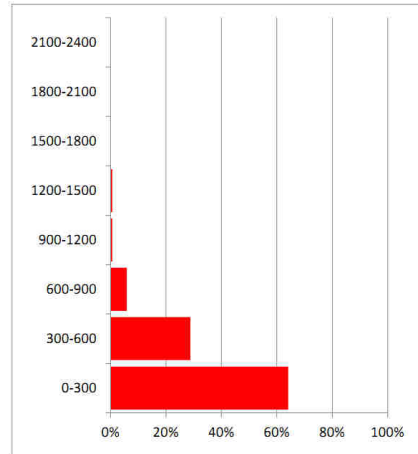
Regione Piemonte, Torino.

DISTRIBUZIONE

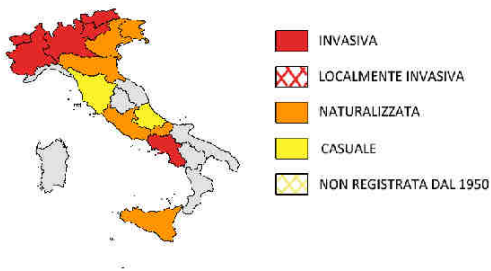


Distribuzione altitudinale m s.l.m. (minima, mediana, massima): 80 (300) 1240

Istogramma distribuzione altitudinale:



STATUS IN ITALIA



LISTE NERE